



LIETUVOS
KULTŪROS
TARYBA

Savivaldybių skiriamas kofinansavimas Tolygios kultūrinės raidos projektams

Lietuvos kultūros taryba
Stebėsenos ir analizės skyriaus vedėja Kristina Mažeikaitė

2022-05-17

SAŲOKOS IR KONTEKSTAS

Pagal **Tolygios kultūrinės raidos įgyvendinimo regionuose tvarkos aprašą** vykdoma regionų kultūros politika.

Regionai – visos Lietuvos savivaldybės, išskyrus 3 didžiuosius miestus (Vilniaus, Kauno ir Klaipėdos m. sav.).

Yra išskelti **3 regionų kultūros politikos tikslai: įvairovė, identitetas, bendradarbiavimas.**

Kiekviename regione veikia **regioninė kultūros taryba**, kuri numato smulkesnes kryptis/ **regiono prioritetus**, kurie atliepia regionų kultūros politikos tikslus ir **pagal kuriuos LKT skelbia finansavimo konkursus.**

KVOTŲ APSKRITIMS NUSTATYMO REGLAMENTAVIMAS

Tolygios kultūrinės raidos programos kvotų nustatymas reglamentuojamas

„Kvotų apskritims nustatymo tvarkos aprašu“.

Vadovaujantis šiuo aprašu numatoma, kaip Tolygios kultūrinės raidos kvota yra paskirstoma 10 apskričių projektams finansuoti.

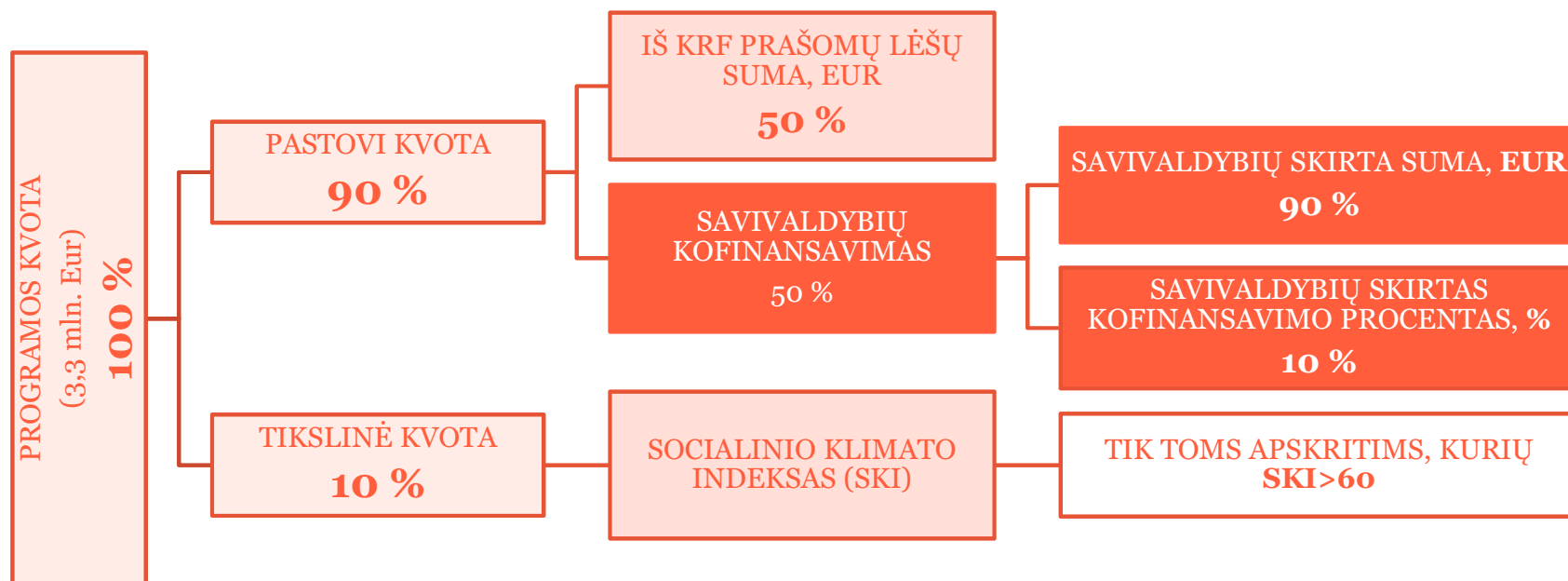


KAIP NUSTATOMA KVOTA KIEKVIENAI APSKRIČIAI

Nustatant kvotas kiekvienai apskričiai, atsižvelgiama į:

- 1) **lėšų poreikį (organizacijų aktyvumą),**
- 2) **savivaldybių kofinansavimą (tiek absoliutinė suma, tiek procentinis indėlis),**
- 3) **socialinę-ekonominę situaciją.**

Vertinant savivaldybių kofinansavimą, siekiama, kad savivaldybių finansinis indėlis sudarytų ne mažiau nei 30 proc. LKT skirto finansavimo atitinkamam regionui.

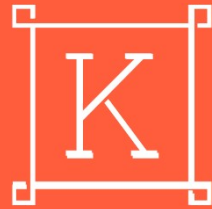


SAVIVALDYBIŲ APKLAUSA

Kiekvienais metais (metų pabaigoje) LKT vykdo savivaldybių apklausas dėl skirto kofinansavimo Tolygios kultūrinės raidos projektams.

Duomenys:

- Informacija renkama iš 57 savivaldybių;
- Vertinamas savivaldybių administracijų finansinis ir nefinansinis (išreikštas finansine išraiška) prisidėjimas prie projekto įgyvendinimo.
- Vertinama, ar įgyvendinamas 30 proc. prisidėjimas.



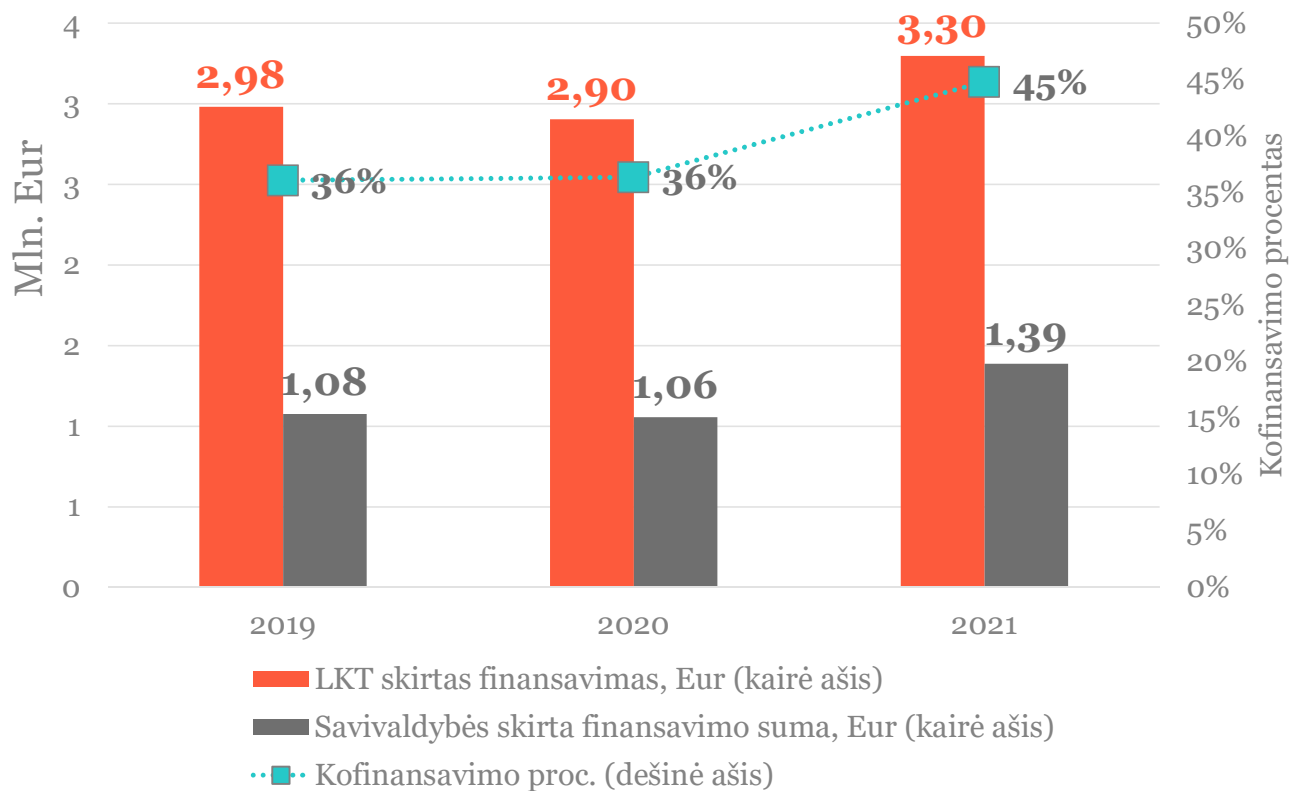
BENDROSIOS TENDENCIJOS

SAVIVALDYBIŲ SKIRIAMAS KOFINANSAVIMAS 2019–2021 M.

Pokytis per 3 metus:

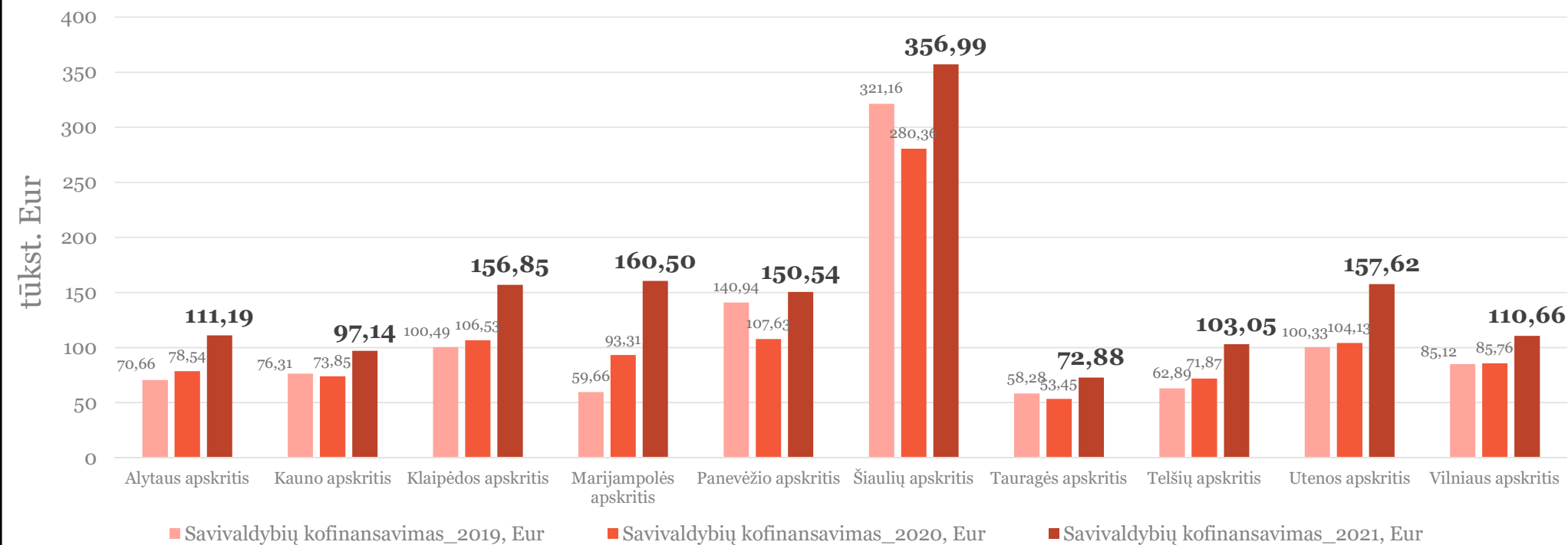
bendras regionų savivaldybių kofinansavimas augo nuo 36 iki 45 proc., kitaip tariant, nuo 1,08 mln. Eur per metus.

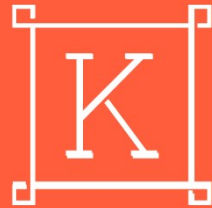
Augo ir LKT skiriamas finansavimas. LKT 2019 metais skyrė apie 3 mln. Eur, o 2021 m. – 3,3 mln. Eur.



APSKRIČIŲ SAVIVALDYBIŲ KOFINANSAVIMAS 2019–2021 M.

Pokytis per 3 metus: bendrai visų apskričių savivaldybės pastaraisiais metais skyrė didesnę finansavimą, lyginant su 2019 m.





ŽVILGSNIS Į KIEKVIENĄ APSKRITĮ

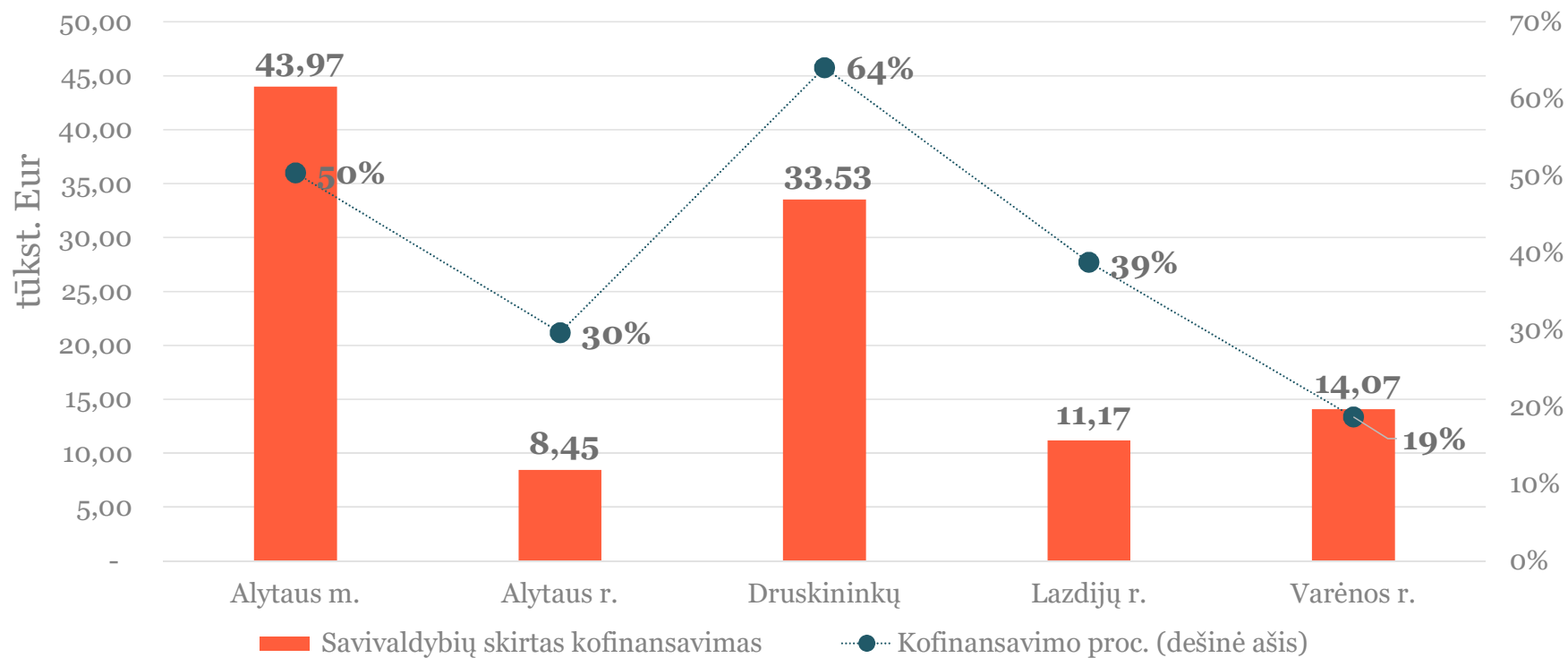
Skaičiuojant kvotas vertinamas bendras apskrities savivaldybių indėlis, t. y., kiek visos atitinkamos apskrities savivaldybės prisidėjo prie tos apskrities projektų, lyginant su LKT skirtomis lėšomis.

Bendrai, apskrities lygiu, savivaldybių kofinansavimas viršija numatytą 30 proc. ribą. Tačiau vertinant kiekvieną savivaldybę atskirai matomas nevienodas indėlis.

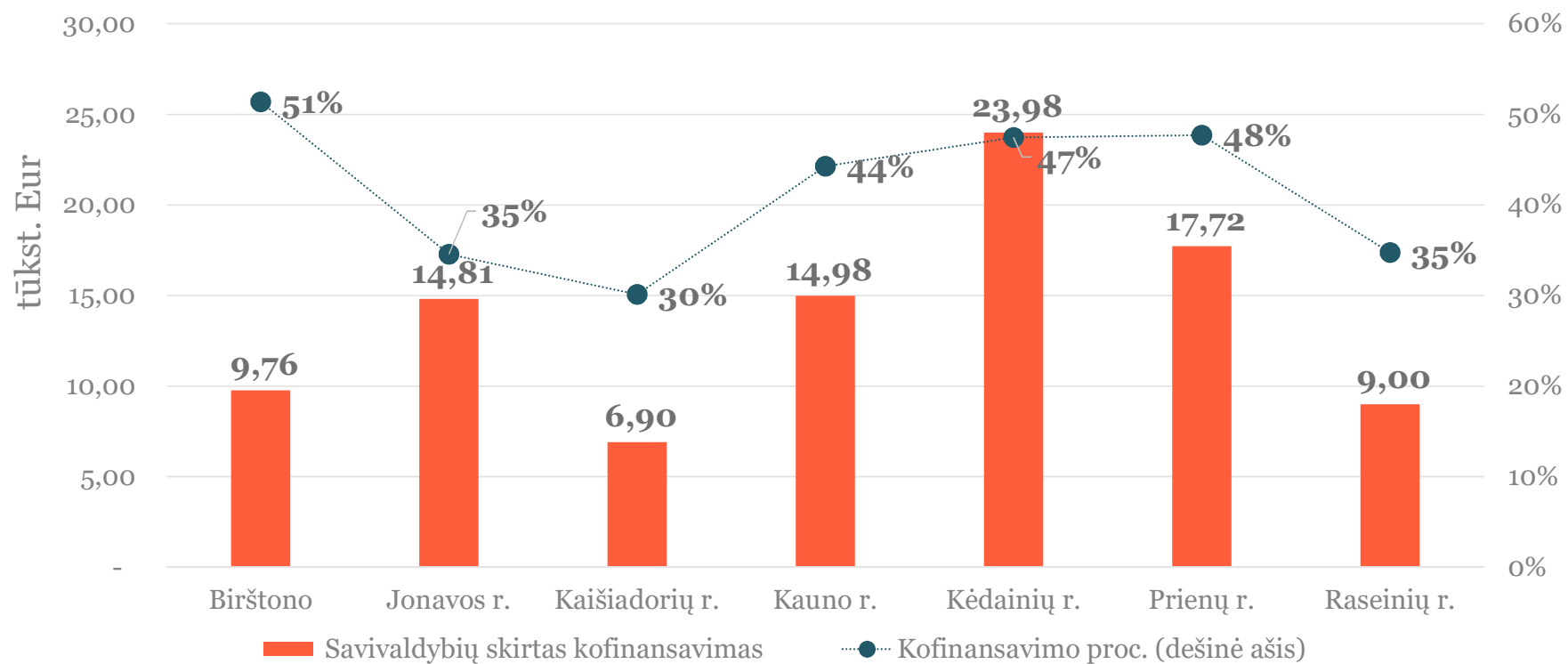
Atkreiptinas dėmesys, kad toliau pateikiamose skaidrėse yra nurodyta tiek absoliutinė lėšų suma, kurią kiekviena savivaldybė skyrė savo vietos projektų vykdytojams, tiek procentinė lėšų suma, kuri apskaičiuojama kaip santykinė dalis nuo LKT skirto finansavimo.

ALYTAUS APSKRITIS, 2021 m.

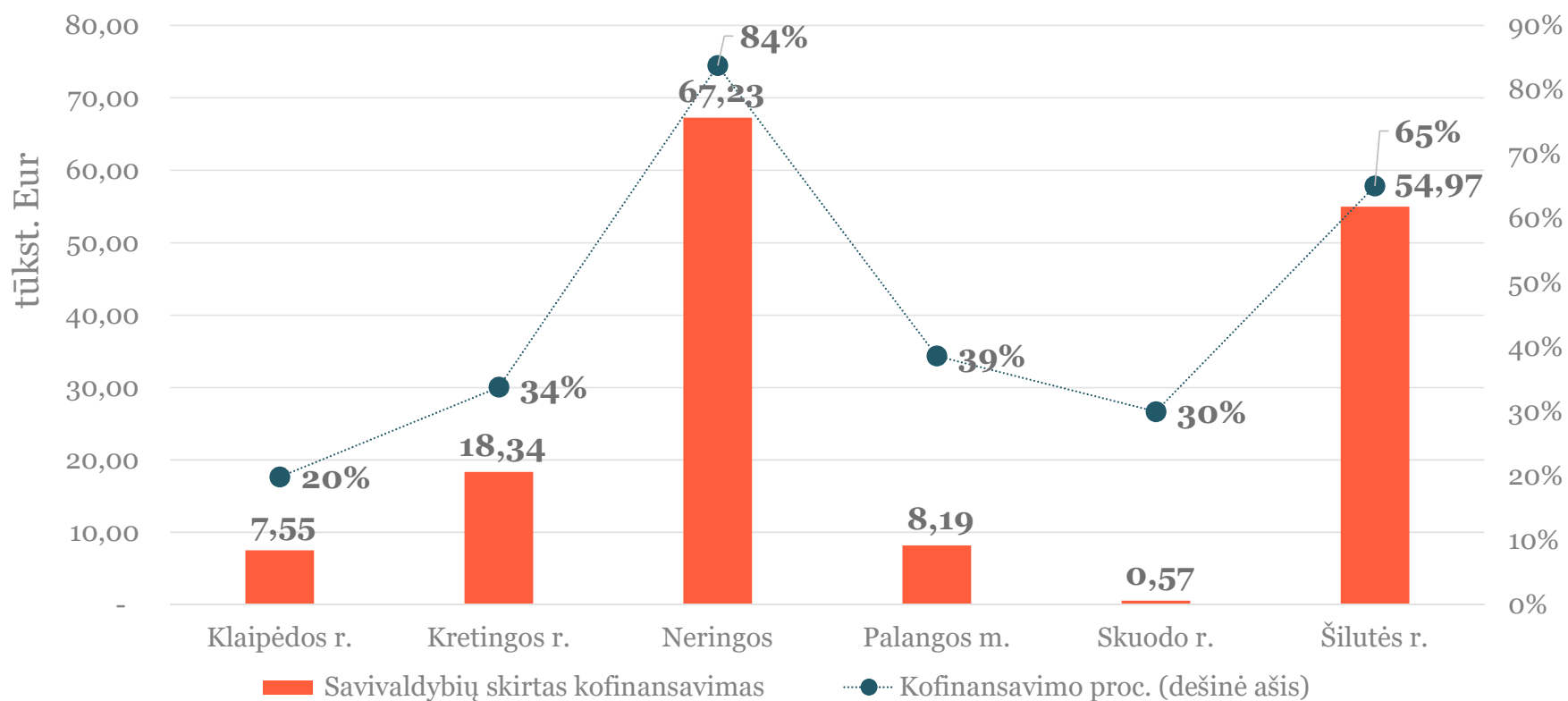
Kofinansavimo procentas nurodo, kiek procentų sudaro savivaldybės skirtas finansavimas nuo LKT skirtų lėšų tos savivaldybės projektams.



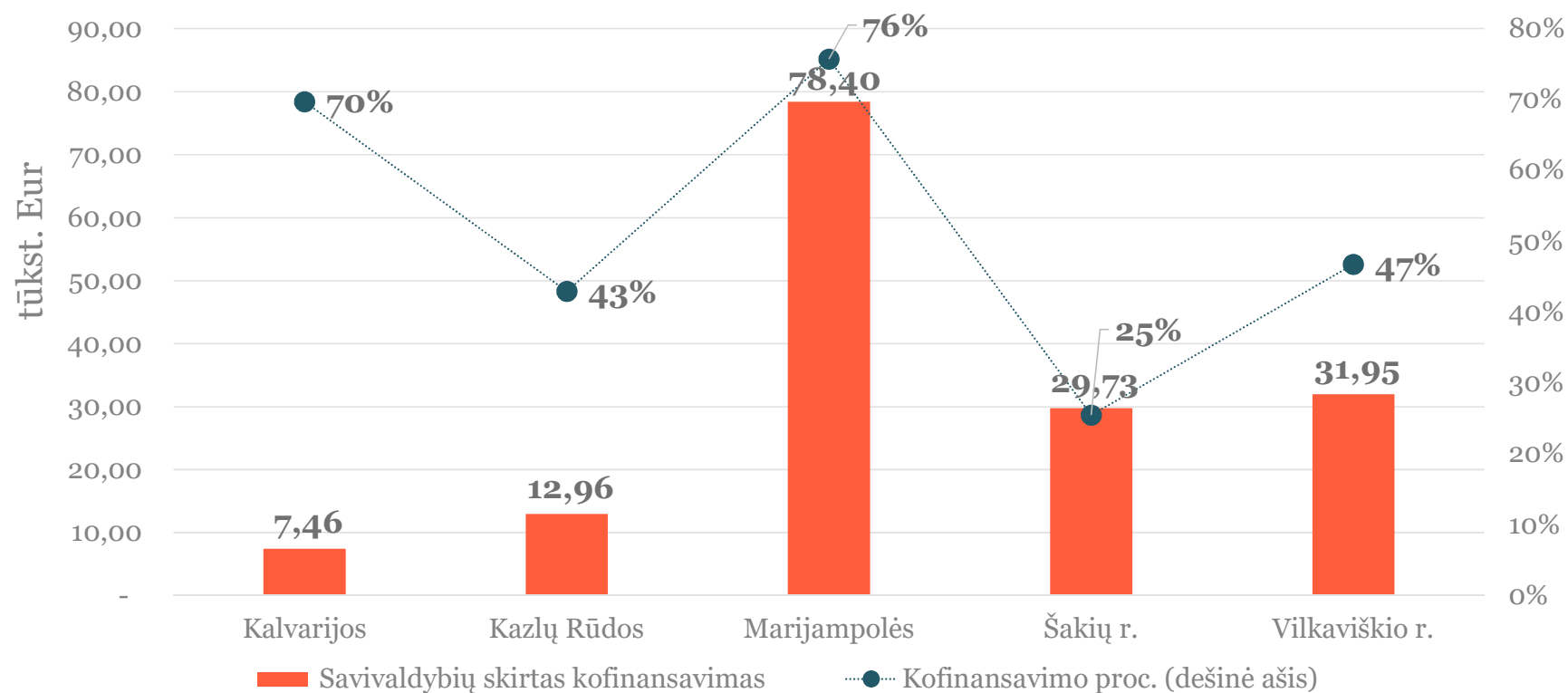
KAUNO APSKRITIS, 2021 m.



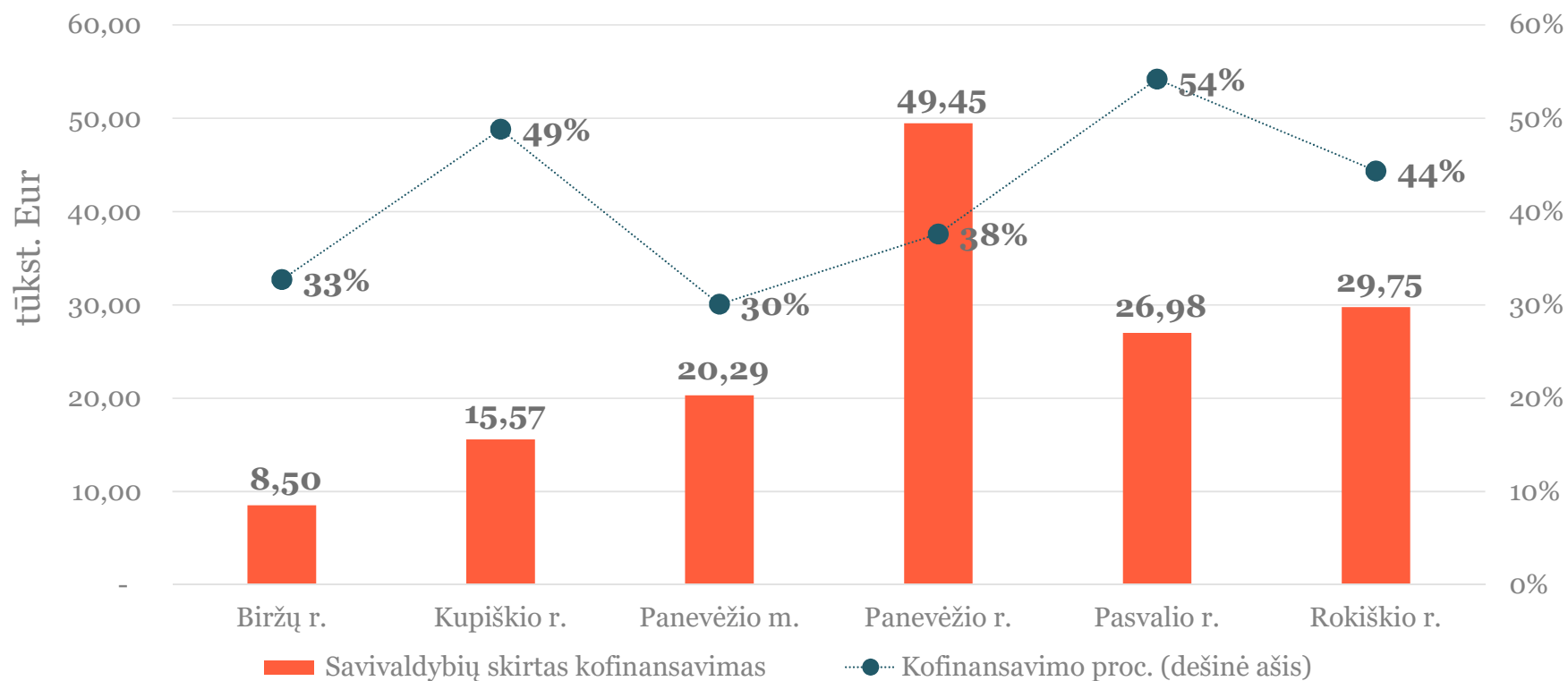
KLAIPĖDOS APSKRITIS, 2021 m.



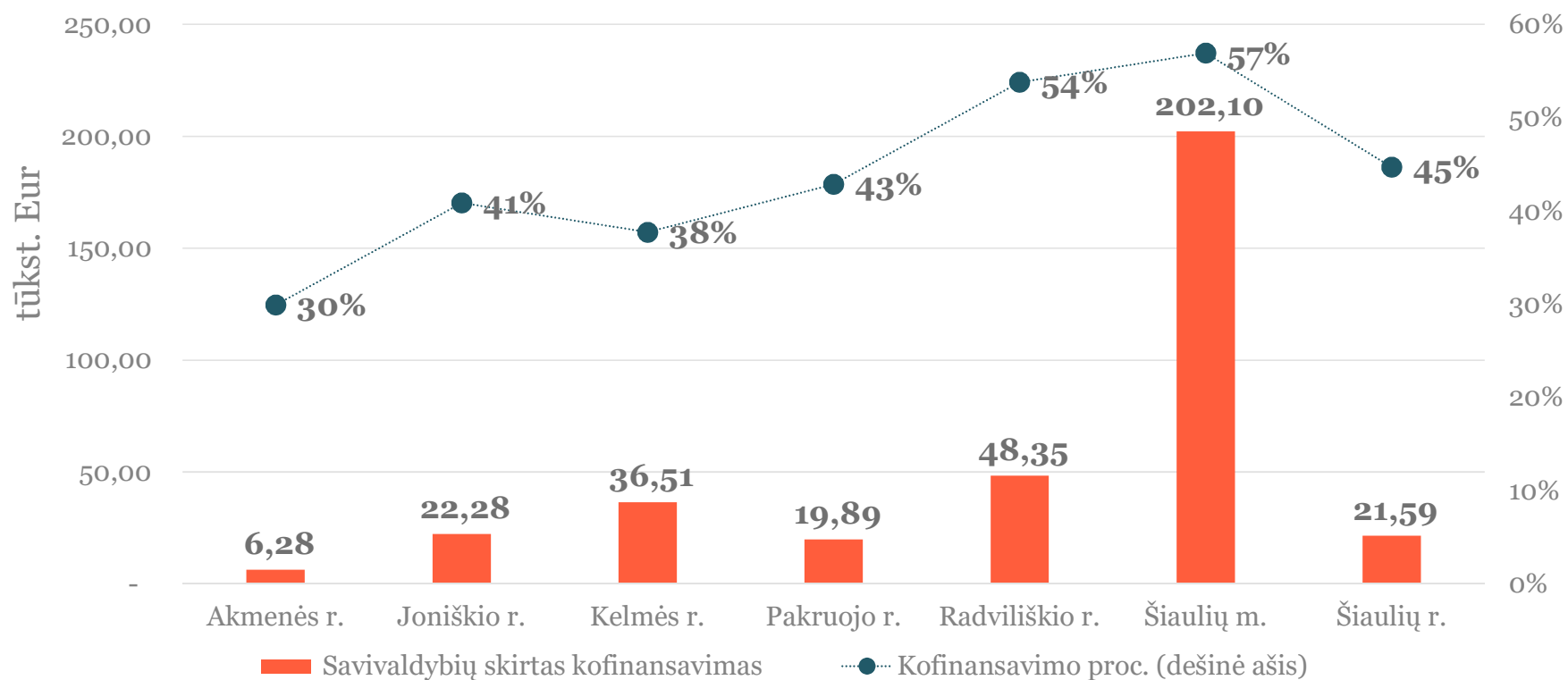
MARIJAMPOLĖS APSKRITIS, 2021 m.



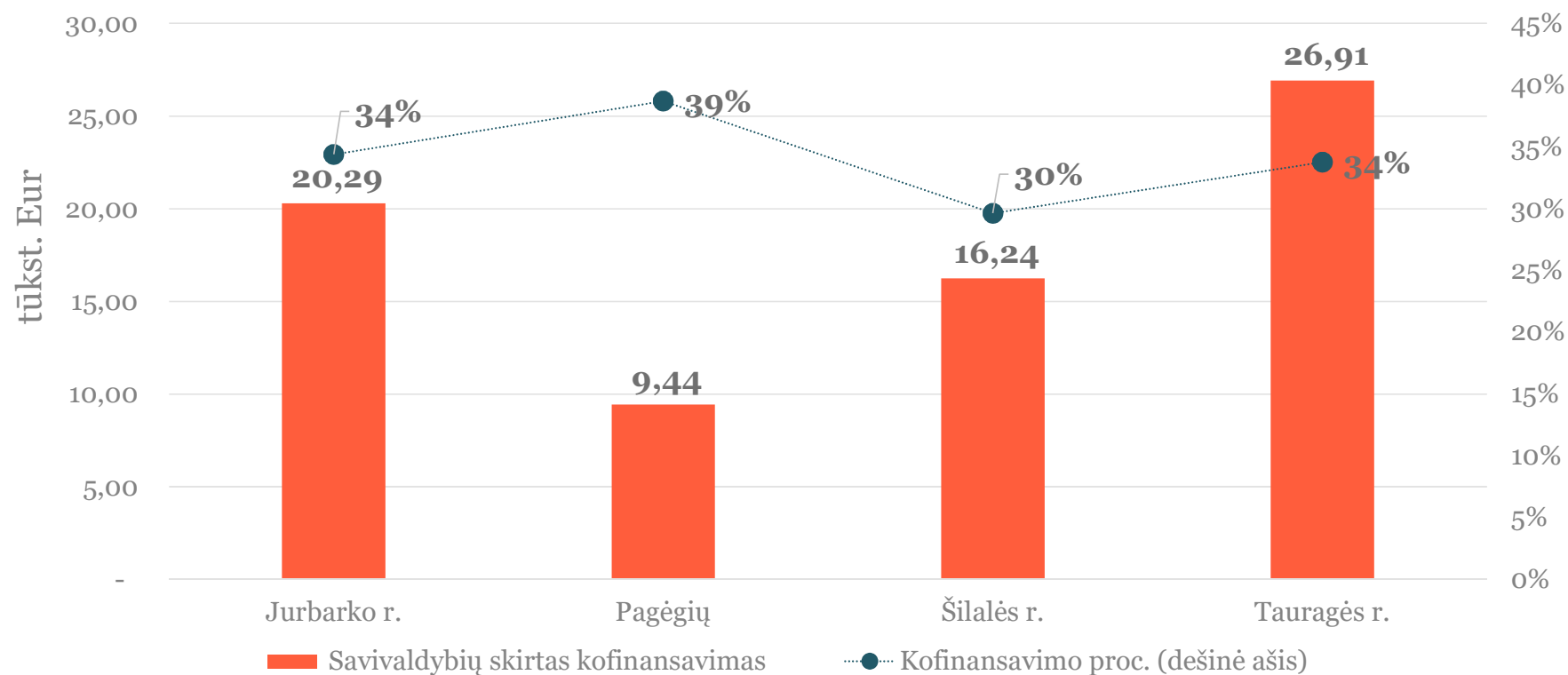
PANEVĖŽIO APSKRITIS, 2021 m.

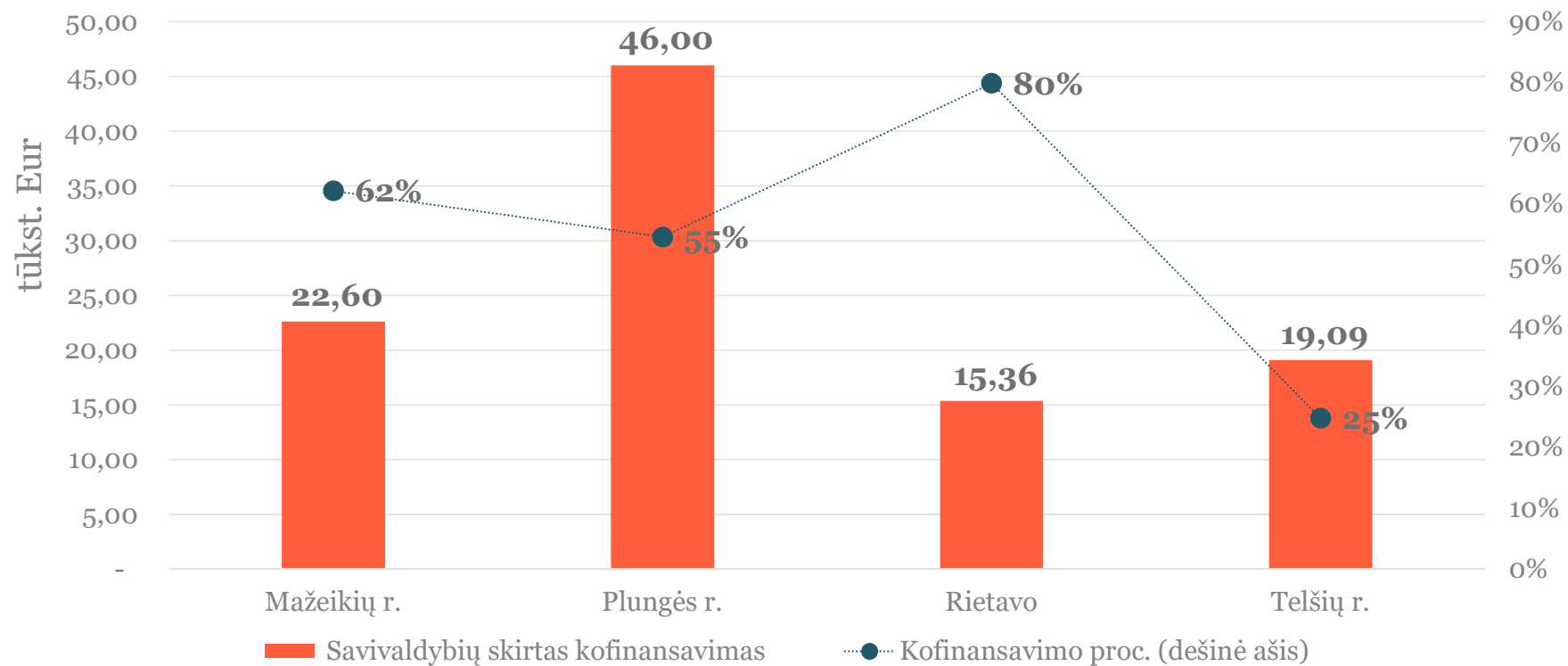


ŠIAULIŲ APSKRITIS, 2021 m.

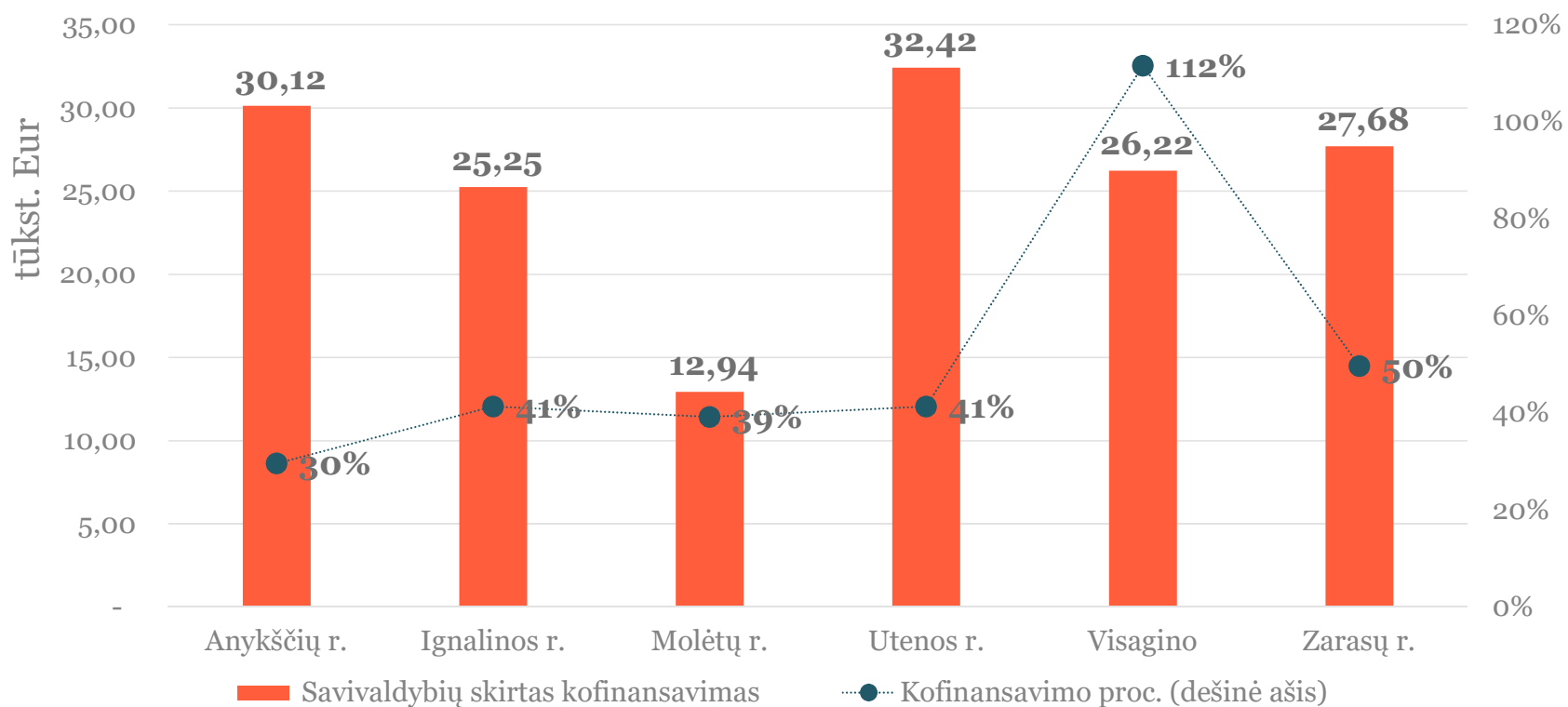


TAURAGĖS APSKRITIS, 2021 m.

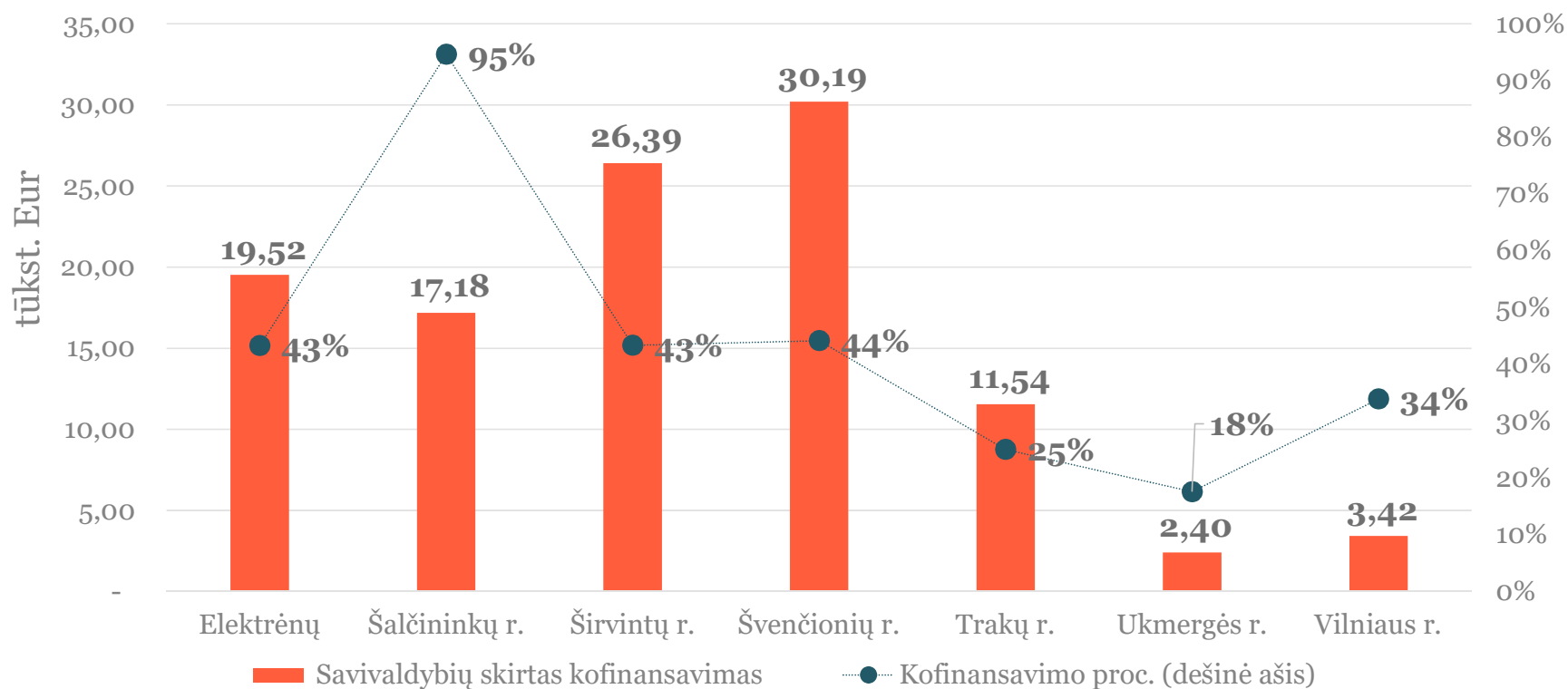


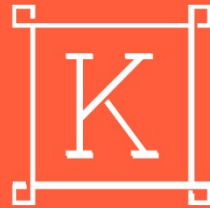
TELŠIŲ APSKRITIS, 2021 m.

UTENOS APSKRITIS, 2021 m.



VILNIAUS APSKRITIS, 2021 m.

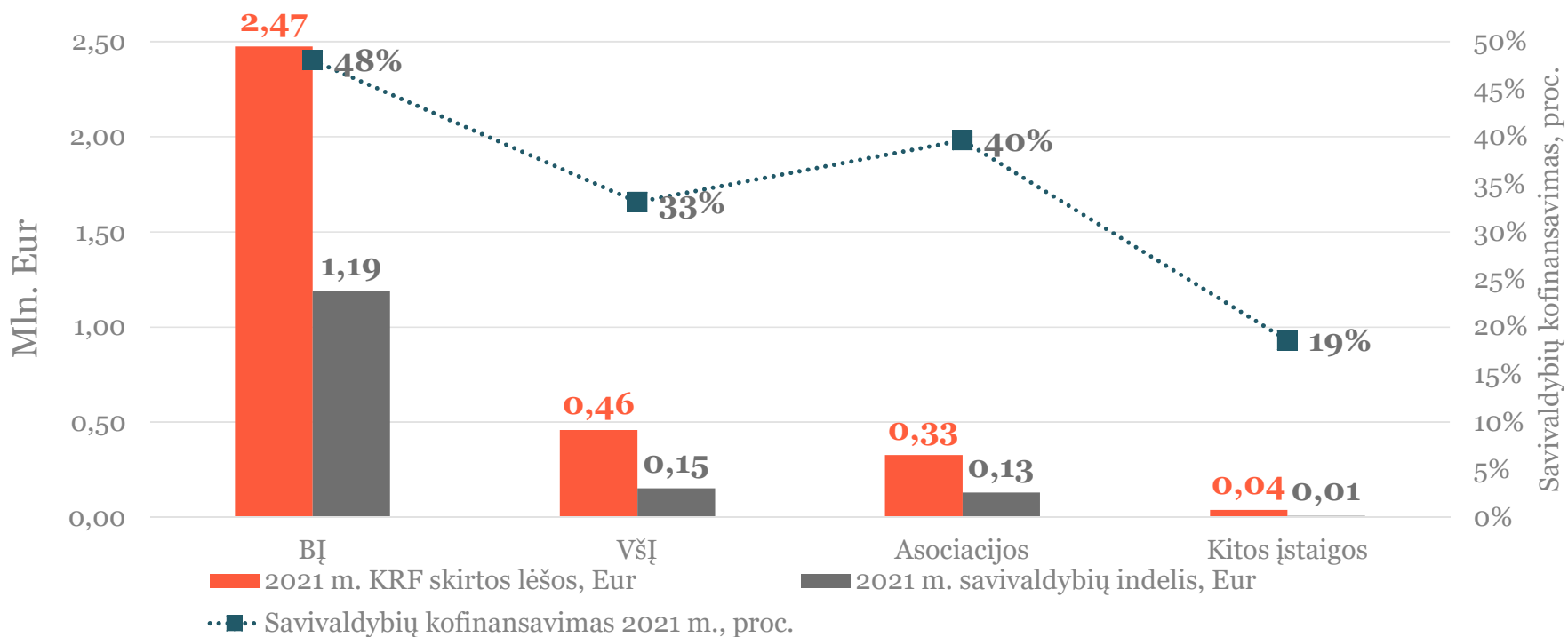


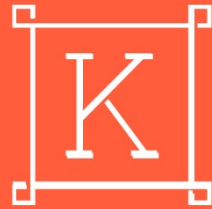


KOFINANSAVIMAS PAGAL ORGANIZACIJOS TIPĄ

KOFINANSAVIMAS PAGAL KULTŪROS ORGANIZACIJŲ JURIDINĮ STATUSĄ

Dažniausiai intensyviau kofinansuojamos BĮ. Viešųjų įstaigų regionuose yra kur kas mažiau, joms skiriama, lyginant su BĮ, labai nedidelė lėšų suma (BĮ – 1,19 mln. Eur, o VŠĮ – 150 tūkst. Eur), o kofinansavimo procentas yra mažesnis (48 ir 33 % atitinkamai).

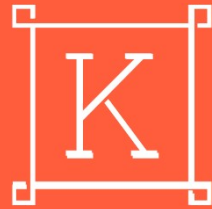




APIBENDRINIMAS

APIBENDRINIMAS

1. Visų savivaldybių kofinansavimas skirtingas. **Dauguma savivaldybių peržengia 30 proc. ribą**, tačiau ne visos.
2. **Kuo savivaldybių indėlis didesnis, tuo LKT taip pat intensyviau prisideda.** Atsižvelgiant į savivaldybių skirtą finansavimą kultūros ir meno projektams, finansuotiems LKT Tolygios kultūrinės raidos programoje, nustatoma kvotos dalis ateinančių metų projektams.
3. Regioninės kultūros tarybos nuolat akcentuoja, kad svarbu kultūrinio gyvenimo palaikymui ir renginių įvairovės užtikrinimui turėti kuo didesnę įstaigų įvairovę, kitaip tariant, skatinti NVO. **Aktualu sudaryti savivaldybių kofinansavimo galimybes visų juridinių statusų organizacijoms.**
4. Tolygios kultūrinės raidos modelis užtikrina sprendimų decentralizaciją, todėl vietos savivalda sprendžia, kokią kultūrinę aplinką nori puoselėti, o LKT yra kaip partnerė, kuri prisideda finansiškai, administraciniais resursais, ir dalijasi kompetencijomis.



Ačiū už dėmesį