

Jūsų dokumentai priimti ir užregistruoti
Šilutės rajono savivaldybės administracijoje

2022-09-13
R1-1687

[Redacted]

(vardas, pavardė)

[Redacted]

(gyvenamoji vieta)

tel. [Redacted] el. p. [Redacted]@gmail.com

(telefonas, el. paštas)

Administracijos direktoriui

(adresatas)

PRAŠYMAS

DĖL žemės sklypo pagrindinės naudojimo
paskirties ir naudojimo būdo keitimo
2022 - 09 - 13

Prašau pakeisti žemės sklypo pagrindinę žemės naudojimo
paskirtį ir būdą. Žemės sklypo kadastro numeris:
8854/0002/035 Nr. 8854/0002/13 Rusnės m. k. v. žemės sklypo adresas:
Šilutės r. sav. Dūkranos km. Esančia žemės sklypo
pagrindinė žemės naudojimo paskirtis: žemės ūkio
paskirties žemė. Esančias žemės sklypo naudojimo
būdas. Keiti žemės ūkio paskirties žemės sklypui.
Pageidaujama žemės sklypo pagrindinė žemės naudojimo
paskirtis: kitos paskirties žemė. Pageidaujamas žemės
sklypo naudojimo būdas: [Redacted] [Redacted]
(parašas) (vardas, pavardė)

Prašymo priedai:

1. Žemės sklypo Nekilnojamojo Turto registro įrašo kopija, 1 egz.
2. Žemės sklypo plano kopija, 1 egz.



VALSTYBĖS ĮMONĖ REGISTRŲ CENTRAS
Lvivo g. 25-101, 09320 Vilnius, tel. (8 5) 2688 262, el. p. info@registrucentras.lt
Duomenys kaupiami ir saugomi Juridinių asmenų registre, kodas 124110246

NEKILNOJAMOJO TURTO REGISTRO DUOMENŲ BAZĖS IŠRAŠAS

2022-09-14 11:00:11

1. Nekilnojamojo turto registre įregistruotas turtas:

Registro Nr.: 44/1099557
Registro tipas: Žemės sklypas
Sudarymo data: 2008-05-20
Šilutės r. sav., Rusnės sen., Šyškrantės k.

2. Nekilnojamieji daiktai:

2.1.

Žemės sklypas
Šilutės r. sav., Rusnės sen., Šyškrantės k.
Unikalus daikto numeris: 4400-1578-5945
Žemės sklypo kadastro numeris ir kadastro vietovės pavadinimas: 8854/0002:235 Rusnės m. k.v.
Daikto pagrindinė naudojimo paskirtis: Žemės ūkio
Žemės sklypo naudojimo būdas: Kiti žemės ūkio paskirties žemės sklypai
Žemės sklypo plotas: 0.3600 ha
Žemės ūkio naudmenų plotas viso: 0.2900 ha
iš jo: ariamos žemės plotas: 0.2900 ha
Vandens telkinių plotas: 0.0500 ha
Kitos žemės plotas: 0.0200 ha
Nusausintos žemės plotas: 0.3600 ha
Žemės ūkio naudmenų našumo balas: 36.0
Matavimų tipas: Žemės sklypas suformuotas atliekant preliminarinius matavimus
Vidutinė rinkos vertė: 1168 Eur
Vidutinės rinkos vertės nustatymo data: 2008-06-20
Kadastro duomenų nustatymo data: 2007-11-12
Teritorija, kurioje taikomos specialiosios žemės naudojimo sąlygos: Elektros tinklų apsaugos zonos (III skyrius, ketvirtasis skirsnis)
Teritorijos unikalus numeris: 100143903
Teritorijos nustatymo data: 2021-11-26
Žymos apie teritoriją padarymo data: 2021-12-14

3. Daikto priklausiniai iš kito registro: įrašų nėra

4. Nuosavybė:

4.1.

Nuosavybės teisė
Savininkas: [redacted] gim. [redacted]
Daiktas: žemės sklypas Nr. 4400-1578-5945, aprašytas p. 2.1.
Įregistravimo pagrindas: 2008-09-02 Dovanojimo sutartis Nr. 8764
Įrašas galioja: Nuo 2008-09-16

5. Valstybės ir savivaldybių žemės patikėjimo teisė: įrašų nėra

6. Kitos daiktinės teisės: įrašų nėra

7. Juridiniai faktai:

7.1.

Asmeninė nuosavybė
Daiktas: žemės sklypas Nr. 4400-1578-5945, aprašytas p. 2.1.
Įregistravimo pagrindas: 2008-09-02 Dovanojimo sutartis Nr. 8764
Įrašas galioja: Nuo 2008-09-16

8. Žymos:

8.1.

Apribojimas pagal Žemės ūkio paskirties žemės įsigijimo laikinąjį įstatymą nekeisti pagrindinės žemės naudojimo paskirties 5 metus
Daiktas: žemės sklypas Nr. 4400-1578-5945, aprašytas p. 2.1.
Įregistravimo pagrindas: 2008-07-03 Valstybinės žemės sklypo pirkimo - pardavimo sutartis Nr. 6425
Įrašas galioja: Nuo 2008-07-14

9. Teritorijos, kuriose taikomos specialiosios žemės naudojimo sąlygos:

9.1.

Valstybiniai parkai (V skyrius, dvidešimt trečiasis skirsnis)
Daiktas: žemės sklypas Nr. 4400-1578-5945, aprašytas p. 2.1.
Įregistravimo pagrindas: 2019-06-06 Lietuvos Respublikos specialiųjų žemės naudojimo sąlygų įstatymas Nr. XIII-2166
2019-12-19 Lietuvos Respublikos žemės ūkio ministro įsakymas Nr. 3D-711
Plotas: 0.36 ha
Įrašas galioja: Nuo 2020-01-02

9.2.

Melioruotos žemės ir melioracijos statinių apsaugos zonos (VI skyrius, antrasis skirsnis)
Daiktas: žemės sklypas Nr. 4400-1578-5945, aprašytas p. 2.1.
Įregistravimo pagrindas: 2019-06-06 Lietuvos Respublikos specialiųjų žemės naudojimo sąlygų įstatymas Nr. XIII-2166
2019-12-19 Lietuvos Respublikos žemės ūkio ministro įsakymas Nr. 3D-711
Plotas: 0.36 ha
Įrašas galioja: Nuo 2020-01-02

- 9.3. **Elektros tinklų apsaugos zonos (III skyrius, ketvirtasis skirsnis)**
Daiktas: žemės sklypas Nr. 4400-1578-5945, aprašytas p. 2.1.
Įregistravimo pagrindas: 2019-06-06 Lietuvos Respublikos specialiųjų žemės naudojimo sąlygų įstatymas Nr. XIII-2166
2019-12-19 Lietuvos Respublikos žemės ūkio ministro įsakymas Nr. 3D-711
Plotas: 0.03 ha
Įrašas galioja: Nuo 2020-01-02
- 9.4. **Paviršinių vandens telkinių pakrantės apsaugos juostos (VI skyrius, aštuntasis skirsnis)**
Daiktas: žemės sklypas Nr. 4400-1578-5945, aprašytas p. 2.1.
Įregistravimo pagrindas: 2019-06-06 Lietuvos Respublikos specialiųjų žemės naudojimo sąlygų įstatymas Nr. XIII-2166
2019-12-19 Lietuvos Respublikos žemės ūkio ministro įsakymas Nr. 3D-711
Plotas: 0.36 ha
Įrašas galioja: Nuo 2020-01-02
- 9.5. **Paviršinių vandens telkinių apsaugos zonos (VI skyrius, septintasis skirsnis)**
Daiktas: žemės sklypas Nr. 4400-1578-5945, aprašytas p. 2.1.
Įregistravimo pagrindas: 2019-06-06 Lietuvos Respublikos specialiųjų žemės naudojimo sąlygų įstatymas Nr. XIII-2166
2019-12-19 Lietuvos Respublikos žemės ūkio ministro įsakymas Nr. 3D-711
Plotas: 0.36 ha
Įrašas galioja: Nuo 2020-01-02

10. Daikto registravimas ir kadastro žymos: įrašų nėra

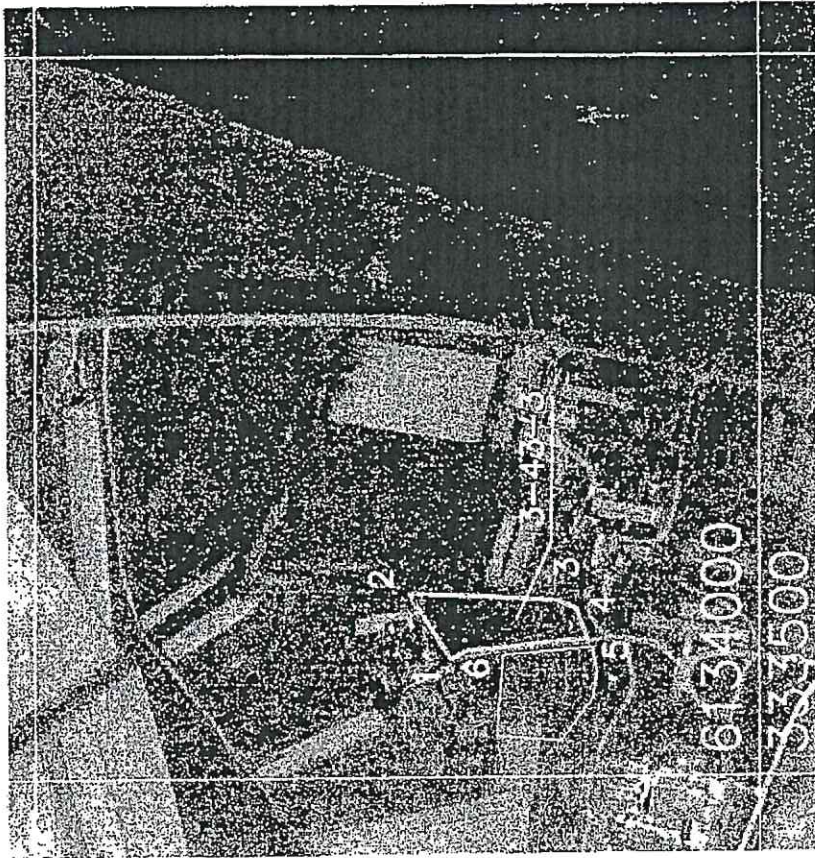
11. Registro pastabos ir nuorodos: įrašų nėra

12. Kita informacija: įrašų nėra

13. Informacija apie duomenų sandoriui tikslinimą: įrašų nėra

Dokumentą atspausdino

ZEMĖS SKLYPO PLANAS M1: 5000
Sklypo plotas 0,36 ha



ZEMĖS SKLYPO 3.400
PAŽYMĖTOS KADASTRO PLANAVIMO
DĖŽIŲ
1999.08.24
[Redakcijos centras Klaipėdos apskr.]

Kalvė, namo Nr.	0
Kaimas (miestelis)	Syškranės
Seniūnija	Rušnės
Miestas (rajonas)	Šilutės
Apskritis	Klaipėdos
Kadastrų vietovė	Rušnės 8854
Sklypo Nr.	Kadastrinis numeris
projekto plane:	bloko Nr.
3-43-3	0 0 0 2 0 2 3 3 3

Greimybės	Sklypo numeris		Pasiabos
	projekto plane	kadastru žemėlapyje	
1-2	59		Namų valda
2-3-4-5			Griovys K-6
5-6-1			Kelias 6 m. pločio

Su žemės sklypo ribomis, paženklintomis vietovėje pagal žemės sklypo pažeminimo-procedūmą aktą, ir nustatytu plotu sulinktur žemės savininkas (naudotojas):
[Redacted]
(vardas ir pavardė) (parašas) (data)

Žemės sklypo ribos atitinka Rusnės kadastru vietovės žemės reformos žemėtvarkos projekto, patvirtintame Klaipėdos apskrityje viršininke 1999 08 24 įsakymu Nr. 1734-10, 1734-11, 1734-12, 1734-13, 1734-14, 1734-15, 1734-16, 1734-17, 1734-18, 1734-19, 1734-20, 1734-21, 1734-22, 1734-23, 1734-24, 1734-25, 1734-26, 1734-27, 1734-28, 1734-29, 1734-30, 1734-31, 1734-32, 1734-33, 1734-34, 1734-35, 1734-36, 1734-37, 1734-38, 1734-39, 1734-40, 1734-41, 1734-42, 1734-43, 1734-44, 1734-45, 1734-46, 1734-47, 1734-48, 1734-49, 1734-50, 1734-51, 1734-52, 1734-53, 1734-54, 1734-55, 1734-56, 1734-57, 1734-58, 1734-59, 1734-60, 1734-61, 1734-62, 1734-63, 1734-64, 1734-65, 1734-66, 1734-67, 1734-68, 1734-69, 1734-70, 1734-71, 1734-72, 1734-73, 1734-74, 1734-75, 1734-76, 1734-77, 1734-78, 1734-79, 1734-80, 1734-81, 1734-82, 1734-83, 1734-84, 1734-85, 1734-86, 1734-87, 1734-88, 1734-89, 1734-90, 1734-91, 1734-92, 1734-93, 1734-94, 1734-95, 1734-96, 1734-97, 1734-98, 1734-99, 1734-100, 1734-101, 1734-102, 1734-103, 1734-104, 1734-105, 1734-106, 1734-107, 1734-108, 1734-109, 1734-110, 1734-111, 1734-112, 1734-113, 1734-114, 1734-115, 1734-116, 1734-117, 1734-118, 1734-119, 1734-120, 1734-121, 1734-122, 1734-123, 1734-124, 1734-125, 1734-126, 1734-127, 1734-128, 1734-129, 1734-130, 1734-131, 1734-132, 1734-133, 1734-134, 1734-135, 1734-136, 1734-137, 1734-138, 1734-139, 1734-140, 1734-141, 1734-142, 1734-143, 1734-144, 1734-145, 1734-146, 1734-147, 1734-148, 1734-149, 1734-150, 1734-151, 1734-152, 1734-153, 1734-154, 1734-155, 1734-156, 1734-157, 1734-158, 1734-159, 1734-160, 1734-161, 1734-162, 1734-163, 1734-164, 1734-165, 1734-166, 1734-167, 1734-168, 1734-169, 1734-170, 1734-171, 1734-172, 1734-173, 1734-174, 1734-175, 1734-176, 1734-177, 1734-178, 1734-179, 1734-180, 1734-181, 1734-182, 1734-183, 1734-184, 1734-185, 1734-186, 1734-187, 1734-188, 1734-189, 1734-190, 1734-191, 1734-192, 1734-193, 1734-194, 1734-195, 1734-196, 1734-197, 1734-198, 1734-199, 1734-200, 1734-201, 1734-202, 1734-203, 1734-204, 1734-205, 1734-206, 1734-207, 1734-208, 1734-209, 1734-210, 1734-211, 1734-212, 1734-213, 1734-214, 1734-215, 1734-216, 1734-217, 1734-218, 1734-219, 1734-220, 1734-221, 1734-222, 1734-223, 1734-224, 1734-225, 1734-226, 1734-227, 1734-228, 1734-229, 1734-230, 1734-231, 1734-232, 1734-233, 1734-234, 1734-235, 1734-236, 1734-237, 1734-238, 1734-239, 1734-240, 1734-241, 1734-242, 1734-243, 1734-244, 1734-245, 1734-246, 1734-247, 1734-248, 1734-249, 1734-250, 1734-251, 1734-252, 1734-253, 1734-254, 1734-255, 1734-256, 1734-257, 1734-258, 1734-259, 1734-260, 1734-261, 1734-262, 1734-263, 1734-264, 1734-265, 1734-266, 1734-267, 1734-268, 1734-269, 1734-270, 1734-271, 1734-272, 1734-273, 1734-274, 1734-275, 1734-276, 1734-277, 1734-278, 1734-279, 1734-280, 1734-281, 1734-282, 1734-283, 1734-284, 1734-285, 1734-286, 1734-287, 1734-288, 1734-289, 1734-290, 1734-291, 1734-292, 1734-293, 1734-294, 1734-295, 1734-296, 1734-297, 1734-298, 1734-299, 1734-300, 1734-301, 1734-302, 1734-303, 1734-304, 1734-305, 1734-306, 1734-307, 1734-308, 1734-309, 1734-310, 1734-311, 1734-312, 1734-313, 1734-314, 1734-315, 1734-316, 1734-317, 1734-318, 1734-319, 1734-320, 1734-321, 1734-322, 1734-323, 1734-324, 1734-325, 1734-326, 1734-327, 1734-328, 1734-329, 1734-330, 1734-331, 1734-332, 1734-333, 1734-334, 1734-335, 1734-336, 1734-337, 1734-338, 1734-339, 1734-340, 1734-341, 1734-342, 1734-343, 1734-344, 1734-345, 1734-346, 1734-347, 1734-348, 1734-349, 1734-350, 1734-351, 1734-352, 1734-353, 1734-354, 1734-355, 1734-356, 1734-357, 1734-358, 1734-359, 1734-360, 1734-361, 1734-362, 1734-363, 1734-364, 1734-365, 1734-366, 1734-367, 1734-368, 1734-369, 1734-370, 1734-371, 1734-372, 1734-373, 1734-374, 1734-375, 1734-376, 1734-377, 1734-378, 1734-379, 1734-380, 1734-381, 1734-382, 1734-383, 1734-384, 1734-385, 1734-386, 1734-387, 1734-388, 1734-389, 1734-390, 1734-391, 1734-392, 1734-393, 1734-394, 1734-395, 1734-396, 1734-397, 1734-398, 1734-399, 1734-400, 1734-401, 1734-402, 1734-403, 1734-404, 1734-405, 1734-406, 1734-407, 1734-408, 1734-409, 1734-410, 1734-411, 1734-412, 1734-413, 1734-414, 1734-415, 1734-416, 1734-417, 1734-418, 1734-419, 1734-420, 1734-421, 1734-422, 1734-423, 1734-424, 1734-425, 1734-426, 1734-427, 1734-428, 1734-429, 1734-430, 1734-431, 1734-432, 1734-433, 1734-434, 1734-435, 1734-436, 1734-437, 1734-438, 1734-439, 1734-440, 1734-441, 1734-442, 1734-443, 1734-444, 1734-445, 1734-446, 1734-447, 1734-448, 1734-449, 1734-450, 1734-451, 1734-452, 1734-453, 1734-454, 1734-455, 1734-456, 1734-457, 1734-458, 1734-459, 1734-460, 1734-461, 1734-462, 1734-463, 1734-464, 1734-465, 1734-466, 1734-467, 1734-468, 1734-469, 1734-470, 1734-471, 1734-472, 1734-473, 1734-474, 1734-475, 1734-476, 1734-477, 1734-478, 1734-479, 1734-480, 1734-481, 1734-482, 1734-483, 1734-484, 1734-485, 1734-486, 1734-487, 1734-488, 1734-489, 1734-490, 1734-491, 1734-492, 1734-493, 1734-494, 1734-495, 1734-496, 1734-497, 1734-498, 1734-499, 1734-500, 1734-501, 1734-502, 1734-503, 1734-504, 1734-505, 1734-506, 1734-507, 1734-508, 1734-509, 1734-510, 1734-511, 1734-512, 1734-513, 1734-514, 1734-515, 1734-516, 1734-517, 1734-518, 1734-519, 1734-520, 1734-521, 1734-522, 1734-523, 1734-524, 1734-525, 1734-526, 1734-527, 1734-528, 1734-529, 1734-530, 1734-531, 1734-532, 1734-533, 1734-534, 1734-535, 1734-536, 1734-537, 1734-538, 1734-539, 1734-540, 1734-541, 1734-542, 1734-543, 1734-544, 1734-545, 1734-546, 1734-547, 1734-548, 1734-549, 1734-550, 1734-551, 1734-552, 1734-553, 1734-554, 1734-555, 1734-556, 1734-557, 1734-558, 1734-559, 1734-560, 1734-561, 1734-562, 1734-563, 1734-564, 1734-565, 1734-566, 1734-567, 1734-568, 1734-569, 1734-570, 1734-571, 1734-572, 1734-573, 1734-574, 1734-575, 1734-576, 1734-577, 1734-578, 1734-579, 1734-580, 1734-581, 1734-582, 1734-583, 1734-584, 1734-585, 1734-586, 1734-587, 1734-588, 1734-589, 1734-590, 1734-591, 1734-592, 1734-593, 1734-594, 1734-595, 1734-596, 1734-597, 1734-598, 1734-599, 1734-600, 1734-601, 1734-602, 1734-603, 1734-604, 1734-605, 1734-606, 1734-607, 1734-608, 1734-609, 1734-610, 1734-611, 1734-612, 1734-613, 1734-614, 1734-615, 1734-616, 1734-617, 1734-618, 1734-619, 1734-620, 1734-621, 1734-622, 1734-623, 1734-624, 1734-625, 1734-626, 1734-627, 1734-628, 1734-629, 1734-630, 1734-631, 1734-632, 1734-633, 1734-634, 1734-635, 1734-636, 1734-637, 1734-638, 1734-639, 1734-640, 1734-641, 1734-642, 1734-643, 1734-644, 1734-645, 1734-646, 1734-647, 1734-648, 1734-649, 1734-650, 1734-651, 1734-652, 1734-653, 1734-654, 1734-655, 1734-656, 1734-657, 1734-658, 1734-659, 1734-660, 1734-661, 1734-662, 1734-663, 1734-664, 1734-665, 1734-666, 1734-667, 1734-668, 1734-669, 1734-670, 1734-671, 1734-672, 1734-673, 1734-674, 1734-675, 1734-676, 1734-677, 1734-678, 1734-679, 1734-680, 1734-681, 1734-682, 1734-683, 1734-684, 1734-685, 1734-686, 1734-687, 1734-688, 1734-689, 1734-690, 1734-691, 1734-692, 1734-693, 1734-694, 1734-695, 1734-696, 1734-697, 1734-698, 1734-699, 1734-700, 1734-701, 1734-702, 1734-703, 1734-704, 1734-705, 1734-706, 1734-707, 1734-708, 1734-709, 1734-710, 1734-711, 1734-712, 1734-713, 1734-714, 1734-715, 1734-716, 1734-717, 1734-718, 1734-719, 1734-720, 1734-721, 1734-722, 1734-723, 1734-724, 1734-725, 1734-726, 1734-727, 1734-728, 1734-729, 1734-730, 1734-731, 1734-732, 1734-733, 1734-734, 1734-735, 1734-736, 1734-737, 1734-738, 1734-739, 1734-740, 1734-741, 1734-742, 1734-743, 1734-744, 1734-745, 1734-746, 1734-747, 1734-748, 1734-749, 1734-750, 1734-751, 1734-752, 1734-753, 1734-754, 1734-755, 1734-756, 1734-757, 1734-758, 1734-759, 1734-760, 1734-761, 1734-762, 1734-763, 1734-764, 1734-765, 1734-766, 1734-767, 1734-768, 1734-769, 1734-770, 1734-771, 1734-772, 1734-773, 1734-774, 1734-775, 1734-776, 1734-777, 1734-778, 1734-779, 1734-780, 1734-781, 1734-782, 1734-783, 1734-784, 1734-785, 1734-786, 1734-787, 1734-788, 1734-789, 1734-790, 1734-791, 1734-792, 1734-793, 1734-794, 1734-795, 1734-796, 1734-797, 1734-798, 1734-799, 1734-800, 1734-801, 1734-802, 1734-803, 1734-804, 1734-805, 1734-806, 1734-807, 1734-808, 1734-809, 1734-810, 1734-811, 1734-812, 1734-813, 1734-814, 1734-815, 1734-816, 1734-817, 1734-818, 1734-819, 1734-820, 1734-821, 1734-822, 1734-823, 1734-824, 1734-825, 1734-826, 1734-827, 1734-828, 1734-829, 1734-830, 1734-831, 1734-832, 1734-833, 1734-834, 1734-835, 1734-836, 1734-837, 1734-838, 1734-839, 1734-840, 1734-841, 1734-842, 1734-843, 1734-844, 1734-845, 1734-846, 1734-847, 1734-848, 1734-849, 1734-850, 1734-851, 1734-852, 1734-853, 1734-854, 1734-855, 1734-856, 1734-857, 1734-858, 1734-859, 1734-860, 1734-861, 1734-862, 1734-863, 1734-864, 1734-865, 1734-866, 1734-867, 1734-868, 1734-869, 1734-870, 1734-871, 1734-872, 1734-873, 1734-874, 1734-875, 1734-876, 1734-877, 1734-878, 1734-879, 1734-880, 1734-881, 1734-882, 1734-883, 1734-884, 1734-885, 1734-886, 1734-887, 1734-888, 1734-889, 1734-890, 1734-891, 1734-892, 1734-893, 1734-894, 1734-895, 1734-896, 1734-897, 1734-898, 1734-899, 1734-900, 1734-901, 1734-902, 1734-903, 1734-904, 1734-905, 1734-906, 1734-907, 1734-908, 1734-909, 1734-910, 1734-911, 1734-912, 1734-913, 1734-914, 1734-915, 1734-916, 1734-917, 1734-918, 1734-919, 1734-920, 1734-921, 1734-922, 1734-923, 1734-924, 1734-925, 1734-926, 1734-927, 1734-928, 1734-929, 1734-930, 1734-931, 1734-932, 1734-933, 1734-934, 1734-935, 1734-936, 1734-937, 1734-938, 1734-939, 1734-940, 1734-941, 1734-942, 1734-943, 1734-944, 1734-945, 1734-946, 1734-947, 1734-948, 1734-949, 1734-950, 1734-951, 1734-952, 1734-953, 1734-954, 1734-955, 1734-956, 1734-957, 1734-958, 1734-959, 1734-960, 1734-961, 1734-962, 1734-963, 1734-964, 1734-965, 1734-966, 1734-967, 1734-968, 1734-969, 1734-970, 1734-971, 1734-972, 1734-973, 1734-974, 1734-975, 1734-976, 1734-977, 1734-978, 1734-979, 1734-980, 1734-981, 1734-982, 1734-983, 1734-984, 1734-985, 1734-986, 1734-987, 1734-988, 1734-989, 1734-990, 1734-991, 1734-992, 1734-993, 1734-994, 1734-995, 1734-996, 1734-997, 1734-998, 1734-999, 1734-1000.

Šilutės rajono žemėtvarkos skyriaus vedėjas [Redacted] (parašas) [Redacted] (data)

Žemės sklypas pažymėti žemės naudmenų kontrol, žemės naudmenų nuosavybės atitinka [Redacted] [Redacted]

Projekto autorius: [Redacted] (parašas) [Redacted] (data)

SUDERINTA: Žemėtvarkos skyriaus darbuotojas (parašas, parašas, vantas, pavarde, data)

Riboz. Nr.	Linijos ilgis m
1-2	54,70
2-3	103,90
3-4	15,70
4-5	21,70
5-6	85,60
6-1	12,20

SUDERINTA: Žemėtvarkos skyriaus darbuotojas (parašas, parašas, vantas, pavarde, data)

Kodas	plotas, ha	plotas, ha
6	0,03	0,03
21	0,36	0,36
29	0,36	0,36
29	0,03	0,03
34	0,36	0,36

Žemės naudojimo eksplicitacija (ha)		Nepašaukta žemė	
miškas	keliai	pažėsta	nepažėsta
0,29	0,29	0,05	0,02
iš viso		0,36	