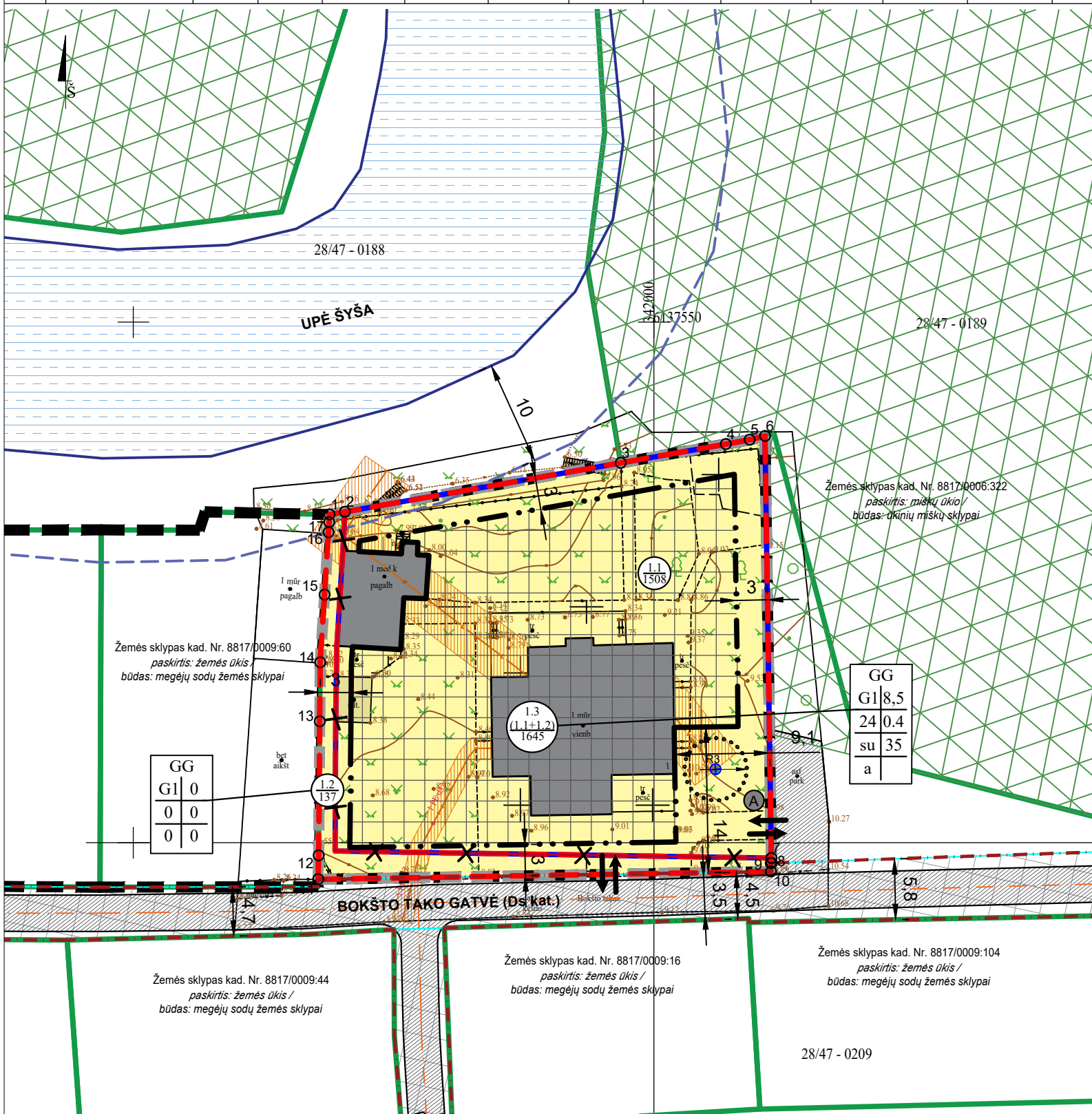


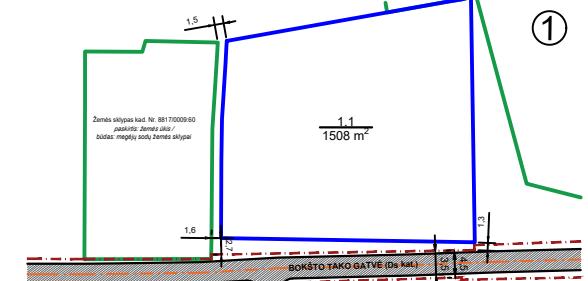
TERITORIJOS NAUDOJIMO REGLAMENTŲ APRĄŠOMOJI LENTELĖ

Teritorijos (jo dalies) Nr.	Sklypo (jo dalies) Nr.	Sklypo (jo ar dalies) plotas, m ²	Teritorijos naudojimo reglamentas										Papildomi teritorijos naudojimo reikalavimai				
			Teritorijos naudojimo tipas	Žemės naudojimo paskirtis	Žemės naudojimo būdai	Leistinas pastatų aukštis		Užstatymo tankis %	Užstatymo intensyvumas	Užstatymo tipas	Galimi žemės sklypų dydžiai		Priklausomųjų želdynų ir želdynų teritorijų dalys, %	Pastatų aukštų skaičius	Statinių paskirtys	Kiti reglamentai	
						nuo žemės paviršiaus, m	altitudė, m				mažiausi, m ²	didžiausi, m ²				Servitutai	Specialiosios žemės naudojimo sąlygos
	1.1 <i>(esamas žemės sklypas kad. Nr. 8817/0009:59)</i>	1508	GG	Kita	G1	nenustatoma	nenustatoma	nenustatoma	nenustatoma	nenustatoma	nenustatoma	nenustatoma	nenustatoma	nenustatoma	nenustatomi	101 - elektroninių ryšių tinklų elektroninių ryšių infrastruktūros apsaugos zonos (III skyrius, vienuoliktasis skirsnis); 149 - vandens tiekimo ir nuotekų, paviršinių nuotekų tvarkymo infrastruktūros apsaugos zonos (III skyrius, vienuoliktasis skirsnis); 163 - paviršinių vandens telkinių apsaugos zonos (VI skyrius, seplintasis skirsnis); 164 - paviršinių vandens telkinių pakrantės apsaugos juostos (VI skyrius, aštuntasis skirsnis); 165 - aerodromo apsaugos zonos (III skyrius, pirmasis skirsnis).	
	1.2 <i>(suformuotas įsiterpęs valstybinės žemės sklypas)</i>	137	GG	Kita	G1	nenustatoma	nenustatoma	nenustatoma	nenustatoma	nenustatoma	nenustatoma	nenustatoma	nenustatoma	nenustatoma	nenustatomi	101 - elektroninių ryšių tinklų elektroninių ryšių infrastruktūros apsaugos zonos (III skyrius, vienuoliktasis skirsnis); 163 - paviršinių vandens telkinių apsaugos zonos (VI skyrius, seplintasis skirsnis); 164 - paviršinių vandens telkinių pakrantės apsaugos juostos (VI skyrius, aštuntasis skirsnis); 165 - aerodromo apsaugos zonos (III skyrius, pirmasis skirsnis).	
	1.3 <i>(1.1+1.2)</i>	1645	GG	Kita	G1	8,5	18.00	24	0,4	su	nenustatoma	nenustatoma	35	1-2	Pagal STR 1.01.03:2017. 6.1 p. - gyvenamosios paskirties (vieno buto) pastatai	101 - elektroninių ryšių tinklų elektroninių ryšių infrastruktūros apsaugos zonos (III skyrius, vienuoliktasis skirsnis); 149 - vandens tiekimo ir nuotekų, paviršinių nuotekų tvarkymo infrastruktūros apsaugos zonos (III skyrius, vienuoliktasis skirsnis); 163 - paviršinių vandens telkinių apsaugos zonos (VI skyrius, seplintasis skirsnis); 164 - paviršinių vandens telkinių pakrantės apsaugos juostos (VI skyrius, aštuntasis skirsnis); 165 - aerodromo apsaugos zonos (III skyrius, pirmasis skirsnis).	



ŽEMĖS SKLYPŲ PROJEKTAVIMO ETAPAI:

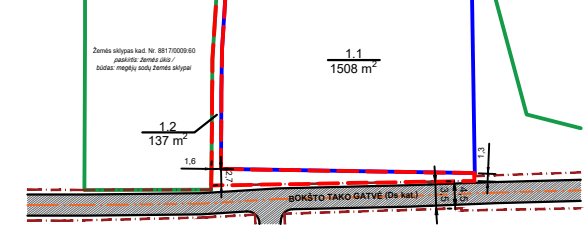
1. ESAMA SITUACIJA
Esamas žemės sklypas (projektinis Nr. 1.1) kad. Nr. 8817/0009:59, adresu Bokšto tak. 1, Macikų k., Šilutės sen., Šilutės r. sav., plotas - 0,1508 ha.



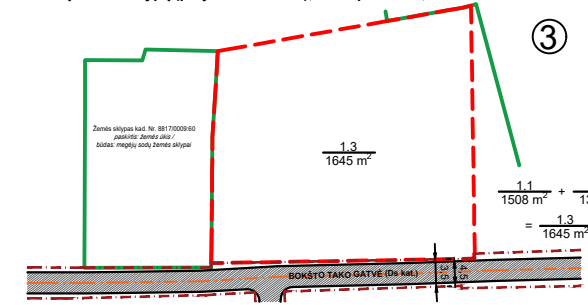
2. SKLYPŲ LAISVOJE VALSTYBINĖJE ŽEMĖJE SUFORMAVIMAS
Laisvoje valstybinėje žemėje, tarp esamo žemės sklypo (projektinis Nr. 1.1), Ds kat. Bokšto tako gatvės raudonųjų linijų ir kaimyninio žemės sklypo kad. Nr. 8817/0009:60, suformuojamas įsiterpęs valstybinės žemės sklypas (projektinis Nr. 1.2), kurio plotas - 0,0137 ha.

Įsiterpęs valstybinės žemės sklypas (projektinis Nr. 1.2) suformuotas vadovaujantis Lietuvos Respublikos Vyriausybės 1999-06-02 nutarimo Nr. 692 "Dėl naujų kitos paskirties valstybinės žemės sklypų pardavimo ir nuomos" 2.15 p. reikalavimais.

Įsiterpęs valstybinės žemės sklypas formuojamas tik pardavimui.



3. LAISVOS VALSTYBINĖS ŽEMĖS PRIJUNGIMAS
Įsiterpęs valstybinės žemės sklypas (projektinis Nr. 1.2) sujungiamas su besiribojančiu žemės sklypu (projektinis Nr. 1.1) kad. Nr. 8817/0009:59 į vieną žemės sklypą (projektinis Nr. 1.3), kurio plotas - 0,1645 ha.



TERITORIJOS NAUDOJIMO REGLAMENTAS	
n	n - Sklypo numeris
m	m - Sklypo plotas, m ²
T	T - Teritorijos (žemės sklypo) naudojimo tipas
GG	GG - Gyvenamoji teritorija
1	1 - Žemės naudojimo būdas (būdai)
G1	G1 - Vienbučių ir dvibučių gyvenamųjų pastatų teritorijos
2	2 - Leistinas pastatų aukštis (metrais)
3	3 - Leistinas žemės sklypo užstatymo tankis
4	4 - Leistinas žemės sklypo užstatymo intensyvumas
5	5 - Užstatymo tipas
su	su - sodybinis užstatymo tipas
6	6 - Priklausomųjų želdynų ir želdinių teritorijų dalys, %
a	a - Papildomi reglamentai, kur:
a	a - automobilių stovėjimas sklypo ribose

SUTARTINIAI ŽENKLAI	
G1	Kitos paskirties žemė Vienbučių ir dvibučių gyvenamųjų pastatų teritorijos
[Symbol]	Planuojamos teritorijos riba
[Symbol]	Nagrinėjamos teritorijos riba
[Symbol]	Esama planuojamo žemės sklypo riba
[Symbol]	Esamos registruotos gretimų žemės sklypų ribos
[Symbol]	Projektuojamų sklypų ribos
[Symbol]	Naikinama žemės sklypo riba
[Symbol]	Statybos riba
[Symbol]	Statybos zona
[Symbol]	Įregistruoto inžinerinio statinio (gatvių) riba
[Symbol]	Esamos gatvės, pravažiavimai
[Symbol]	Susisiekimo ir inžinerinių tinklų koridorių ribos
[Symbol]	Gatvės ašinė linija
[Symbol]	Gatvės raudonosios linijos
[Symbol]	Esamų inžinerinių tinklų apsaugos zonos riba (dydis nustatytas pagal LR Specialiųjų žemės naudojimo sąlygų įstatymą)
[Symbol]	Esami pastatai
[Symbol]	Valstybinės reikšmės miško plotai
[Symbol]	Įvažiavimas / išvažiavimas, eismo kryptis
[Symbol]	Siūloma buitinių atliekų konteinerio vieta
[Symbol]	Šyšos upės pakrantės apsaugos juosta

Kval. Patv. Dok. Nr.	UAB "Green Energy Studio" Juridinio asmens kodas 302826985 Buveinės adresas Šeškinės g. 22A, Vilnius el. p. uabges@gmail.com, tel. Nr. +370 615 21741			ŽEMĖS SKLYPO MACIKŲ K., NR. 59, SB „ŠYŠA“, DETALIOJO PLANO (TPD NR. T00037237), PATVIRTINTO ŠILUTĖS RAJONO SAVIVALDYBĖS VALDYBOS 2002-03-12 SPRENDIMU NR. 4-60, KOREKTŪRA SUPLANUOTOS TERITORIJOS DALYJE, KURIOJE YRA ŽEMĖS SKLYPAS, KAD. NR. 8817/0009:59, ESANTIS BOKŠTO TAK. 1, MACIKŲ K., ŠILUTĖS R. SAV., IR LAISVA VALSTYBINĖ ŽEMĖ		
0056	TPV	Vaidas Martinkus	2024 04	Brėžinio pavadinimas:	M 1:500	Laida
				PAGRINDINIŲ SPRENDINIŲ BRĖŽINYS		0
LT	Planavimo organizatorius: Šilutės rajono savivaldybės administracija			Žymuo:	TPD Nr. K-VT-88-24-431	Lapas 1
						Lapų 1