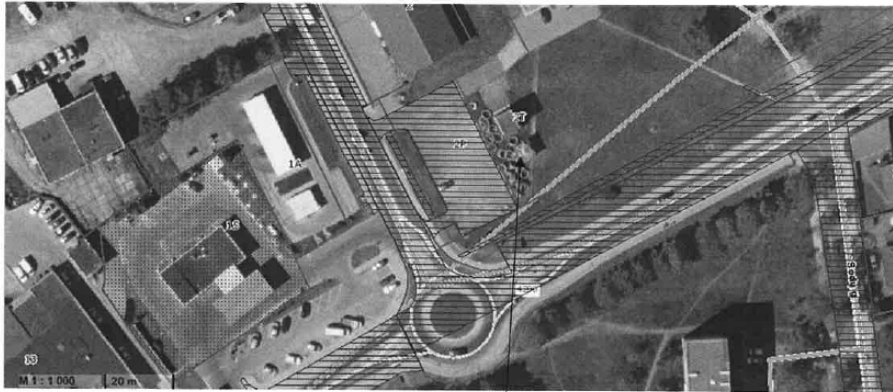


**VALSTYBINĖJE ŽEMĖJE IŠNUOMOJAMOS 4,00 KV. M PLOTO VIETOS, ESANČIOS
ŠALIA CINTJONIŠKIŲ G. IR PRAMONĖS G. SANKRYŽOS, ŠILUTĖS M., VIEŠOJO
NUOMOS KONKURSO SĄLYGOS**

1. Nuomotoja Šilutės rajono savivaldybės administracija, įstaigos kodas 188723322, adresas Dariaus ir Girėno g. 1, Šilutė.
2. Viešojo nuomos konkurso būdu išnuomojama 4,00 kv. m ploto vieta valstybinėje žemėje, esančioje šalia Cintjoniškių g. ir Pramonės g. sankryžos, Šilutės m., Šilutės r. sav. (geografinės koordinatės X: 6137944, Y: 339931). Reklaminio įrenginio – skydo vietos išdėstymo planas Nr. 2 pridedamas.
3. 4,00 kv. m ploto vietą naudoti reklaminiam įrenginiui – skydai pastatyti. Vizualizacija Nr. 2 pridedama.
4. Pradinis siūlomas metinis finansinis įnašas į socialinės infrastruktūros plėtrą 850,00 Eur.
5. Konkurso laimėtojas prieš įrengdamas reklaminių įrenginių – skydą, jo išvaizdą (aukštį, plotį, medžiagiškumą ir pan.) privalo suderinti su Savivaldybės vyriausiojo architekto funkcijas atliekančiu valstybės tarnautoju. Užtikrina, kad reklama ir jos įrengimas atitiktų teisės aktų reikalavimus.
6. Privalo pastatyti reklamos įrenginį – skydą per 6 mėnesius nuo Sutarties pasirašymo datos, priešingu atveju Sutartis nutraukiama vienašališkai ir šiai vietai skelbiamas naujas konkursas.
7. Nuomininkas nemoka vietinės rinkliavos už leidimo išdavimą. Privalo prižiūrėti nuomojamą žemės plotą: palaikyti švarą, pjauti žolę.
8. Turtas išnuomojamas dvejiems metams.
9. Konkurso dalyviai registruojami iki 2025 m. sausio 16 d. 9 val. 00 min. Šilutės rajono savivaldybės administracijoje, Dariaus ir Girėno g. 1, Šilutėje, pirmame aukšte (registruoja vieno langelio principu dirbantys specialistai).
10. 50 proc. siūlomos sumos konkurso laimėtojas sumoka iki sutarties su Administracijos direktoriumi pasirašymo dienos į AS „Luminor“ banko sąskaitą LT414010043500090123, Savivaldybės administracijos kodas 188723322. Likusi 50 procentų siūloma metinės nuomos kainos suma sumokama per 6 mėnesius.
11. Konkurso komisijos posėdis vyks 2025 m. sausio 16 d. 10 val. 30 min. Šilutėje, Dariaus ir Girėno g. 1, Savivaldybės didžiojoje posėdžių salėje.
12. Už dalyvių registravimą ir papildomos informacijos suteikimą atsakinga Ūkio skyriaus vyriausioji specialistė Auksė Rupainienė, telefonas +370 441 79 258, Architektūros ir urbanistikos skyriaus vyriausioji specialistė Agėla Skutulienė, telefonas +370 441 79 265. Turto nuomos konkursas viešai skelbiamas 2024 m. gruodžio 19 d. laikraštyje „Šilutės naujienos“, Šilutės rajono savivaldybės interneto svetainėje www.silute.lt

Reklaminių įrenginių – skydo vietos išdėstymo planas Nr. 2



Planuojamo eksploatuoti reklaminių įrenginių – skydo viena vieta

Vietos adresas – laisva valstybinė žemė, esanti šalia Cintjoniškių g. ir Pramonės g. sankryžos, Šilutės m., Šilutės r. sav. (geografinės koordinatės X: 6137944, Y: 339931).

Laisvos valstybinės žemės nuosavybės teisė – Lietuvos Respublika.

Laisvos valstybinės žemės patikėjimo teisė – Šilutės rajono savivaldybė.

Planuojamo eksploatuoti reklaminių įrenginių pavadinimas – reklaminis skydas.

Pagrindiniai reklaminių įrenginių – skydo orientaciniai matmenys ir aukščiai – pridedama vizualizacija Nr. 2.

Vizualizacija Nr. 2

