

MB „Elterna“
Adresas: Mindaugo g. 23A,
LT-03231 Vilnius
Tel. +370 626 32182
El. paštas: info@elterna.lt
www.elterna.lt



STATYTOJAS /
UŽSAKOVAS

AB-Firma "Šilutės rambynas"

OBJEKTO PAVADINIMAS

KITO INŽINERINIO STATINIO (ENERGIJOS IŠ ATSINAUJINANČIŲ IŠTEKLIŲ
GAMYBOS - SAULĖS ŠVIESOS ENERGIJOS ELEKTRINĖS), ŠILUTĖ,
KLAIPĖDOS G. 3, STATYBOS PROJEKTAS

OBJEKTO ADRESAS

ŠILUTĖ, KLAIPĖDOS G. 3

STATINIO KATEGORIJA

NEYPATINGAS STATINYS

PROJEKTO DALIS

BENDROJI (BD)

STATYBOS RŪŠIS

NAUJA STATYBA

PROJEKTO NUMERIS

ELT-20241008-01-PP

PROJEKTO LAIDA,
DATA

-,-
0,2025-03

PROJEKTAVIMO STADIJA

PROJEKTINIAI PASIŪLYMAI

BYLA (TOMAS)

-

DIREKTORIUS

T. ANDRIUŠKEVIČIUS

41096


PROJEKTO VADOVAS

T. ANDRIUŠKEVIČIUS

(PARAŠAS)

PROJEKTO BYLŲ SUDĖTIES ŽINIARAŠTIS

EIL. NR	BYLOS ŽYMUO	LAIDA	PAVADINIMAS	PASTABOS
1.	BD	0	BENDROJI DALIS	
2.	E	0	ELEKTROTECHNINĖ DALIS	

-	-	-			
0	2025-03	PROJEKTINIAI PASIŪLYMAI			
LAIDA	DATA	LAIDOS STATUSAS, KEITIMŲ PRIEŽASTIS (JEI TOKIA TAIKOMA)			
KVAL. PATV. DOK. NR.	 Elterna, MB info@elterna.lt www.elterna.lt inžinerinių tinklų projektavimas		STATINIO PROJEKTO PAVADINIMAS: Kito inžinerinio statinio (energijos iš atsinaujinančių išteklių gamybos - saulės šviesos energijos elektrinės), Šilutė, Klaipėdos g. 3, statybos projektas		
41096	PV	T. Andriuškevičius	DOKUMENTO PAVADINIMAS: PROJEKTO BYLŲ SUDĖTIES ŽINIARAŠTIS		LAIDA 0
LT	STATYTOJAS IR (ARBA) UŽSAKOVAS: AB-Firma "Šilutės rambynas"		DOKUMENTO ŽYMUO: ELT-20241008-01-PP-BD.PSŽ		LAPAS 1 LAPŲ 1

TVIRTINU
AB-Firma "Šilutės rambynas"

BENDRIEJI STATINIO RODIKLIAI

Pavadinimas	Mato vienetas	Kiekis		Pastaba
		Prieš	Po	
I. SKLYPAS				
1. Sklypo plotas	m ²	66986		
2. Sklypo užstatymo plotas	m ²	34009	36447,8	+2438,8
3. Sklypo užstatymo intensyvumas	%	Esamas		
4. Sklypo užstatymo tankis	%	51	54	
5. Apželdintas sklypo plotas	m ²	32977	30558,2	-2438,8
V. INŽINERINIAI TINKLAI (Nurodomas kiekvienos paskirties inžinerinių tinklų pavadinimas)				
1. elektros energijos tiekimo tinklai				
1. 0,4kV jėgos kabelio Al ilgis	m	798		
• elektros tinklų laidininkų skaičius ir skerspjūvis	vnt. x mm ²	4x300		
2. 0,4kV jėgos kabelio Al ilgis	m	265		
• elektros tinklų laidininkų skaičius ir skerspjūvis	vnt. x mm ²	4x150		
4. DC kabelio Cu ilgis*	m	8000		
• elektros tinklų laidininkų skaičius ir skerspjūvis	vnt. x mm ²	1x6		
VI. KITI INŽINERINIAI STATINIAI				
1. Energijos iš atsinaujinančių išteklių gamybos				
1. Saulės šviesos energijos elektrinė	kW	600,75 (890 x 675)		Neypatingasis, nauja statyba

PASTABOS:

* Žvaigždute pažymėti rodikliai apskaičiuojami vadovaujantis Nekilnojamojo turto kadastrinių matavimų ir kadastro duomenų surinkimo taisyklėmis, kurias tvirtina Lietuvos Respublikos žemės ūkio ministras. Baigus statybą ir atlikus kadastrinius matavimus šie rodikliai gali turėti neesminių nukrypimų.


Statinio projekto vadovas Tomas Andriuškevičius kv. atest. Nr. 41096

(vardas, pavardė, parašas, kvalifikacijos atestato arba pažymos Nr., data)




PROJEKTO DOKUMENTŲ SUDĖTIES ŽINIARAŠTIS

DOKUMENTO ŽYMUO	LAPŲ SK.	LAIDA	DOKUMENTO PAVADINIMAS	PASTABOS
	1	0	Titulinis	
TEKSTINIAI DOKUMENTAI				
XX -PP-BD.PSŽ	1	0	Projekto sudėties žiniaraštis	
XX -PP-BD.BSR	1	0	Bendrieji statinio rodikliai	
XX -PP-BD.PDS	1	0	Projekto dokumentų sudėties žiniaraštis	
XX -PP-BD.PPL	1	0	Projekto pritarimo lentelė	
XX -PP-BD.ND	2	0	Norminių dokumentų sąrašas	
XX -PP-BD.AR	7	0	Aiškinamasis raštas	
BRĖŽINIAI				
XX -PP-E.B01	2	0	Suvestinis inžinerinių tinklų planas M1:500	
XX -PP-E.B02	3	0	Principinė elektrinė schema	
PRIEDAI				
	5	0	AB „ESO“ prijungimo sąlygos, Nr. 23-96358	
	3	0	Specialieji reikalavimai, Nr. SRD-37-241216-00040	
	1	0	Apželdinimo planas	

-	-	-			
0	2025-03	PROJEKTINGIAI PASIŪLYMAI			
LAIDA	DATA	LAIDOS STATUSAS, KEITIMŲ PRIEŽASTIS (JEI TOKIA TAIKOMA)			
KVAL. PATV. DOK. NR.	 Elterna, MB info@elterna.lt www.elterna.lt inžinerinių tinklų projektavimas		STATINIO PROJEKTO PAVADINIMAS: Kito inžinerinio statinio (energijos iš atsinaujinančių išteklių gamybos - saulės šviesos energijos elektrinės), Šilutė, Klaipėdos g. 3, statybos projektas		
41096	PV	T. Andriuskevičius	DOKUMENTO PAVADINIMAS: PROJEKTO DOKUMENTŲ SUDĖTIES ŽINIARAŠTIS		LAIDA 0
LT	STATYTOJAS IR (ARBA) UŽSAKOVAS: AB-Firma "Šilutės rambynas"		DOKUMENTO ŽYMUO: ELT-20241008-01-PP-BD.PDS		LAPAS 1 LAPŲ 1


PROJEKTO PRITARIMŲ IR SUDERINIMŲ SĄRAŠAS

Eil. Nr.	Data	Asmuo (pareigos, vardas pavardė)	Pastabos
1.	2024-11-04	AB „ESO“ projektų vadovas V. A.	Patvirtinta
2.	2024-11-04	AB „ESO“ vyr. inžinierius L. A.	Pritarta
3.	2024-12-13	AB „ESO“ inžinierius D. S.	Pritarta
4.	2024-12-13	AB „ESO“ inžinierius A. G.	Pritarta
5.	2024-12-10	UAB „Šilutės vandenys“ Vyr. inžinierė V. K.	Suderinta
6.	2024-12-13	AB „Telia Lietuva“ A. D.	Suderinta
7.			
8.			
9.			


-	-	-			
0	2025-03	PROJEKTINIAI PASIŪLYMAI			
LAIDA	DATA	LAIDOS STATUSAS, KEITIMŲ PRIEŽASTIS (JEI TOKIA TAIKOMA)			
KVAL. PATV. DOK. NR.	 Elterna, MB info@elterna.lt www.elterna.lt inžinerinių tinklų projektavimas		STATINIO PROJEKTO PAVADINIMAS: Kito inžinerinio statinio (energijos iš atsinaujinančių išteklių gamybos - saulės šviesos energijos elektrinės), Šilutė, Klaipėdos g. 3, statybos projektas		
41096	PV	T. Andriuškevičius	DOKUMENTO PAVADINIMAS: PROJEKTO PRITARIMO LENTELĖ		LAIDA 0
LT	STATYTOJAS IR (ARBA) UŽSAKOVAS: AB-Firma "Šilutės rambynas"		DOKUMENTO ŽYMUO: ELT-20241008-01-PP-BD.PPL		LAPAS 1 LAPŲ 1

NORMINIŲ DOKUMENTŲ SĄRAŠAS

1. LR Atsinaujinančių išteklių energetikos įstatymas Žin. 2011, Nr. 62-2936
2. LR Statybos įstatymas LRS, Nr.: I-1240
3. Statinio projektas. Bendrieji įforminimo reikalavimai LST 1516:2015
4. Statinių ir patalpų klasifikavimas STR 1.01.03:2017
5. Statinio statybos rūšys STR 1.01.08:2002
6. Statybos dalyvių atestavimo ir teisės pripažinimo tvarkos aprašas STR 1.02.01:2017
7. Statinio projektavimas, projekto ekspertizė STR 1.04.04:2017
8. Statybą leidžiantys dokumentai. Statybos užbaigimas. Statybos sustabdymas. Savavališkos statybos padarinių šalinimas. Statybos pagal neteisėtai išduotą statybą leidžiantį dokumentą padarinių šalinimas STR 1.05.01:2017
9. Statybos darbai. Statinio statybos priežiūra STR 1.06.01:2016
10. LR Specialiųjų žemės naudojimo sąlygų įstatymo (toliau – SŽNSI)
11. Elektros įrenginių įrengimo bendrosios taisyklės. Lietuvos Respublikos energetikos ministro 2012 m. vasario 3 d. įsakymu Nr. 1-22
12. Elektros linijų ir instaliacijos įrengimo taisyklės. Lietuvos Respublikos energetikos ministro 2011 m. gruodžio 20 d. įsakymu Nr. 1-309
13. Skirstyklų ir pastočių elektros įrenginių įrengimo taisyklės. Lietuvos Respublikos energetikos ministro 2011 m. gruodžio 15 d. įsakymu Nr. 1-303
14. Elektrinių ir elektros tinklų eksploatavimo taisyklės. Lietuvos Respublikos energetikos ministro 2012 m. spalio 29 d. įsakymu Nr. 1-211
15. Europos komisijos 2016 m. balandžio 14 d. reglamento (ES) 2016/631 (patvirtinimas Vyriausybės kainų ir energetikos kontrolės komisijos 2022 m. spalio 24 d. nuatarimu Nr. O3E-1467)
16. Saugos ir sveikatos taisyklė statyboje DT 5-00 (Lietuvos Respublikos vyriausiojo valstybinio darbo inspektoriaus 2011 06 21 įsakymu Nr. V-131)
17. SDTB 8.3 Krovinių kėlimo rankomis bendrieji nuostatai (Socialinės apsaugos ir darbo ministerijos ir Sveikatos apsaugos ministerijos 1998 m. rugsėjo 3 d. įsakymu Nr. 134/493)

-	-	-			
0	2025-03	PROJEKTINIAI PASIŪLYMAI			
LAIDA	DATA	LAIDOS STATUSAS, KEITIMŲ PRIEŽASTIS (JEI TOKIA TAIKOMA)			
KVAL. PATV. DOK. NR.	 inžinerinių tinklų projektavimas		Elterna, MB info@elterna.lt www.elterna.lt		
41096	PV	T. Andriuskevičius	STATINIO PROJEKTO PAVADINIMAS: Kito inžinerinio statinio (energijos iš atsinaujinančių išteklių gamybos - saulės šviesos energijos elektrinės), Šilutė, Klaipėdos g. 3, statybos projektas		
			DOKUMENTO PAVADINIMAS: NORMINIŲ DOKUMENTŲ SĄRAŠAS		LAIDA
					0
LT	STATYTOJAS IR (ARBA) UŽSAKOVAS: AB-Firma "Šilutės rambynas"		DOKUMENTO ŽYMUO: ELT-20241008-01-PP-BD.ND		LAPAS LAPŲ
					1 2

18. Dėl kėlimo kranų naudojimo taisyklių patvirtinimo (Lietuvos Respublikos socialinės Apsaugos ir darbo ministro 2010 m rugsėjo 17 d. įsakymu Nr. A1-425)
19. SDTB 12 Darboviečių įrengimo bendrieji nuostatai (Socialinės apsaugos ir darbo ministerijos ir Sveikatos apsaugos ministerijos 1998 m. gegužės 5 d. įsakymu Nr. 85/233)
20. Darbo įrenginių naudojimo bendrieji nuostatai (Socialinės apsaugos ir darbo ministrės 1999 m. gruodžio 22 d. įsakymu Nr. 102)
21. SDTB 13 Darbuotojų aprūpinimo asmeninėmis apsauginėmis priemonėmis nuostata (Lietuvos Respublikos socialinės apsaugos ir darbo ministerijos 1998 m. balandžio 20 d. įsakymu Nr. 77)
22. Darboviečių įrengimo statybvietėse nuostatai (Įsakymas 2008.01.15 Nr. A1-22/D1-34), pakeitimas (Įsakymas 2009.05.20 Nr. A1-346/D1-276)
23. Atliekų tvarkymo taisyklės (Lietuvos Respublikos aplinkos ministro 2011 m. gegužės 3d. įsakymo Nr. D1-368 redakcija)
24. Kėlimo kranų darbo vadovo saugos ir sveikatos instrukcija
25. Želdinių apsaugos, vykdant statybos darbus, taisyklės

 Elterna, MB info@elterna.lt www.elterna.lt inžinerinių tinklų projektavimas	ELT-20241008-01-PP-BD.ND	LAPAS	LAPŲ	LAIDA
		2	2	0

PROJEKTINIAI PASIŪLYMAI
BENDROJI DALIS

AIŠKINAMASIS RAŠTAS


1. PROJEKTINIAI SPRENDINIAI

1.1. Pagrindiniai dokumentai statinio projektui rengti

1.	Nekilnojamojo turto nuosavybės dokumentai
2.	Žemės sklypo planas
3.	Šilutės rajono savivaldybės teritorijos bendrasis planas. (T00083331)
4.	AB „ESO“ prijungimo sąlygos, nr. 23-96358
5.	ŠRSA specialieji reikalavimai, nr. SRD-37-241216-00040
6.	Inžinerinis topografinis planas

2. STATINIO PROJEKTO BENDRIEJI DUOMENYS

Statinių statybos vieta	Šilutė, Klaipėdos g. 3 Žemės sklypo un. Nr.: 8867-0008-0115 Žemės sklypo kad. Nr.: 8867/0008:115 Šilutės m. k.v Pagrindinė naudojimo paskirtis: Kita Žemės sklypo naudojimo būdas: Komercinės paskirties objektų teritorijos Žemės sklypo plotas: 6.6986 ha
Galia (adresas)	600,75 kW (skl. Kad. Nr.: 8867/0008:115 Šilutės m. k.v)
Inžinerinio statinio grupė	Kiti inžineriniai statiniai
Inžinerinio statinio pogrupis (paskirtis)	Energijos iš atsinaujinančių išteklių gamybos
Inžinerinio statinio pavadinimas	Saulės šviesos energijos elektrinė
Statinio kategorija	Neypatingasis
Statybos rūšis	Nauja statyba (naujai statomas inžinerinis statinys)
Projektavimo ir (ar) statybų finansavimas	nuosavos lėšos

-	-	-			
0	2025-03	PROJEKTINIAI PASIŪLYMAI			
LAIDA	DATA	LAIDOS STATUSAS, KEITIMŲ PRIEŽASTIS (JEI TOKIA TAIKOMA)			
KVAL. PATV. DOK. NR.	 Elterna, MB info@elterna.lt www.elterna.lt inžinerinių tinklų projektavimas		STATINIO PROJEKTO PAVADINIMAS: Kito inžinerinio statinio (energijos iš atsinaujinančių išteklių gamybos - saulės šviesos energijos elektrinės), Šilutė, Klaipėdos g. 3, statybos projektas		
41096	PV	T. Andriuškevičius	DOKUMENTO PAVADINIMAS:		LAIDA
			AIŠKINAMASIS RAŠTAS		0
LT	STATYTOJAS IR (ARBA) UŽSAKOVAS: AB-Firma "Šilutės rambynas"		DOKUMENTO ŽYMUO: ELT-20241008-01-PP-BD.AR		LAPAS LAPŲ
				1	7

3. STATYBOS SKLYPO APRAŠYMAS

3.1. Statinio geografinė vieta

Vakarinė LR, centrinė Šilutės rajono dalis, vakarinė Šilutės miesto dalis.

3.2. Ryšys su gretimu užstatymu

Sklypo lokacija – urbanizuotoje Šilutės miesto dalyje, kurioje vyrauja kitos paskirties žemės ir pramoninės paskirties pastatai.

Sklypas užstatytas 1-o, 2-jų aukštų laisvo planavimo pramoninės paskirties pastatais.

Saulės moduliai numatomi laisvoje nuo esamo užstatymo žemės sklypo dalyje.

Šiaurinė sklypo dalis ribojasi su Naujakurių gatve, šalia kurios įkurtos gyventojų sodybos. Vakarinė sklypo dalis ribojasi su Statybininkų gatve ir melioracijos grioviu, šalia gatvės taip pat įkurtos gyventojų sodybos. Rytinė sklypo dalis ribojasi su Klaipėdos gatve ir šalia jos įsikūrusiomis sodybomis. Pietinė sklypo dalis stipriai apstatyta pramoninės paskirties pastatais. Numatoma, kad vakarinėje, šiaurinėje ir rytinėje sklypo dalyse bus pasodinta visžalių augalų.

3.3. Klimato sąlygos ir reljefas

Projektuojamas statinys priskiriamas II vėjo apkrovos rajonui, kur vėjo greičio pagrindinė atskaitinė reikšmė 28 m/s. Pagal vietovės tipą statinio teritorija priklauso „B“ tipui (miestų teritorijos, miškų masyvai ir kitos vietovės, kurios yra tolygiai užstatytos aukštesnėmis kaip 10 m kliūtimis).

Sklypo dalyse, kuriose numatomi statiniai, reljefas yra lėkštas. Absoliutinė aukščių altitudė vyrauja tarp 1.84-2.59m virš jūros lygio.

3.4. Sklype esantys statiniai

Sklypas užstatytas 1-o, 2-jų aukštų laisvo planavimo pramoninės paskirties pastatais.

Sklype esantys šilumotiekio, lietaus nuotekų, elektrotechninių ryšių ir elektros energijos tiekimo tinklai, melioracijos statiniai, pietinėje dalyje esanti elektros transformatorinė ir elektros kabelinės linijos.

3.5. Sklype esantys želdiniai

Sklype želia žolė, auga pavieniai medžiai ir krūmai.

3.6. Geologinė situacija

Tiriama sklypo inžinerinės geologinės sąlygos palankios numatomo statinio statybai. Silpni gruntai slūgso tik Gr. Nr. 2 vietoje. Kur sutikti purūs smėliai ir silpni smėlingi moreniniai moliai. Kur pastarieji, su vidutinio tankumo, gero grunto tarp sluoksniu, slūgso iki 2,7 m gylio. Pagal gautus laboratorinius gruntų rezultatus, vyrauja blogai išrūšiuoti smėliai, smėlingi moreniniai moliai, smėlingas moreninis molis ir dulkis mažo plastiškumo ir dulkingi smėliai. Įrenginėjant polinius pamatus, pastaruosius rekomenduojama remti į vidutinio stiprumo smėlinga moreninį molį ir dulkį (IGS-3), labai stiprius smėlingus moreninius molius (IGS-4), tankius dulkingus smėlius (IGS-7). Galutinį pamatų tipą ir įgilinimą turėtų parinkti konstruktorius, pagal projektuojamo pastato apkrovas ir pagal ataskaitoje pateiktas IGS fizikines – mechanines savybes.

3.7. Hidrogeologinė situacija

Tyrimų teritorijoje gruntinio vandens lygis laikosi 1,0 m gylyje (1,08 m abs. a.). Gruntinio vandens horizonto lygis, tirtoje teritorijoje gali svyruoti iki 0,5-1,0 m. Prognozuojamas aukščiausias vandens lygis gali būti apie 0,3 m nuo esamo žemės paviršiaus.

 inžinerinių tinklų projektavimas	Elterna, MB info@elterna.lt www.elterna.lt	ELT-20241008-01-PP-BD.AR		
		LAPAS	LAPŲ	LAIDA
		2	7	0

3.8. Specialiosios žemės ir miško naudojimo sąlygos

Teritorija, kurioje taikomos SŽNS, neįregistruota Nekilnojamo turto registre:

APSAUGOS ZONOS PAVADINIMAS	LR SPECIALIŲ ŽEMĖS NAUDOJIMO SĄLYGŲ ĮSTATYMAS
Požeminio vandens vandenviečių apsaugos zonos	VI skyrius, vienuoliktasis skirsnis
Vandens tiekimo ir nuotekų, paviršinių nuotekų tvarkymo infrastruktūros apsaugos zonos	III skyrius, dešimtas skirsnis
Melioruotos žemės ir melioracijos statinių apsaugos zonos	VI skyrius, antrasis skirsnis
Elektroninių ryšių tinklų elektroninių ryšių infrastruktūros apsaugos zonos	III skyrius, vienuoliktasis skirsnis
Šilumos perdavimo tinklų apsaugos zonos	III skyrius, dvyliktasis skirsnis
Elektros tinklų apsaugos zonos	III skyrius, ketvirtasis skirsnis

Įregistruotos teritorijos, kuriose taikomos SŽNS:

APSAUGOS ZONOS PAVADINIMAS	LR SPECIALIŲ ŽEMĖS NAUDOJIMO SĄLYGŲ ĮSTATYMAS
Elektroninių ryšių tinklų elektroninių ryšių infrastruktūros apsaugos zonos	III skyrius, vienuoliktasis skirsnis
Elektros tinklų apsaugos zonos	III skyrius, ketvirtasis skirsnis

3.9. Esamo statinio būklės įvertinimas ir statybos sklypo statybinių tyrimų aprašymas

SKLYPO STATYBINIAI TYRIMAI	NUMERIS	DATA
Inžinerinis topografinis planas, M 1:500	TIIS1-20240704-041981	2024-07-09
Projektinių inžinerinių grunto geologinių tyrimų ataskaita	50168-2024	2024-07-31

4. PROJEKTUOJAMŲ STATINIŲ SĄRAŠAS, PAGRINDINĖS CHARAKTERISTIKOS, PASKIRTIS, PRODUKCIJA, GAMYBOS (PASLAUGŲ) AR KITOS PLANUOJAMOS ŪKINĖS VEIKLOS PROGRAMA

1. Saulės šviesos energijos elektrinė
Modulių eilės orientuotos tiesiai į pietų pusę. Pasvirimo kampas žemės atžvilgiu 30° (pagal įrangos tiekėjo rekomendacijas), tarpas tarp eilės galo ir kitos eilės pradžios 11,25m. Statomoje 600,75kW galios saulės elektrinėje numatyti 890 vnt. fotomoduliai po 675W (890x 675W= 600,75kW DC pusėje). Numatomi 6 vnt. Huawei SUN2000-115KTL-M2.

5. SAUGOMOS TERITORIJOS TVARKYMO IR APSAUGOS REIKALAVIMAI, SPECIALIEJI PAVELDOSAUGOS REIKALAVIMAI, APLINKOS APSAUGOS, KULTŪROS PAVELDO IŠSAUGOJIMO, URBANISTIKOS, GAISRINĖS, CIVILINĖS SAUGOS PRIEMONIŲ PRINCIPINIŲ SPRENDINIŲ TRUMPAS APRAŠYMAS; APSAUGINĖS IR SANITERINĖS ZONOS; PROJEKTE NUMATYTŲ POVEIKŲ APLINKAI MAŽINANČIŲ PRIEMONIŲ APRAŠYMAS;

5.1. Saugomos teritorijos tvarkymo ir apsaugos reikalavimai

Nėra.

 <p>Elterna, MB info@elterna.lt www.elterna.lt</p> <p>inžinerinių tinklų projektavimas</p>	ELT-20241008-01-PP-BD.AR	LAPAS	LAPŲ	LAIDA
		3	7	0

5.2. Specialieji paveldosaugos reikalavimai

Nėra.

5.3. Aplinkos apsaugos, kultūros paveldo išsaugojimo, urbanistikos, gaisrinės, civilinės saugos priemonių principinių sprendinių trumpas aprašymas

Nėra.

5.4. Apsauginės ir sanitarinės zonos

APSAUGOS ZONA/ SPEC. SĄLYGOS	PROJEKTO SPRENDINIŲ APRAŠYMAS
Požeminio vandens vandenviečių apsaugos zonos	Projekto sprendiniai suderinti su UAB „Šilutės vandenys“.
Vandens tiekimo ir nuotekų, paviršinių nuotekų tvarkymo infrastruktūros apsaugos zonos	Projekto sprendiniai suderinti su UAB „Šilutės vandenys“.
Melioruotos žemės ir melioracijos statinių apsaugos zonos	Projekto sprendiniai derinami su Šilutės r. sav. žemės ūkio skyriumi.
Elektroninių ryšių tinklų elektroninių ryšių infrastruktūros apsaugos zonos	Abonentiniai tinklai priklausantys statytojui (sprendiniai patvirtinti).
Šilumos perdavimo tinklų apsaugos zonos	Abonentiniai tinklai priklausantys statytojui (sprendiniai patvirtinti).
Elektros tinklų apsaugos zonos	Projekto sprendiniai suderinti su AB „ESO“.

5.5. Projekte numatytų poveikį aplinkai mažinančių priemonių aprašymas

Numatoma, kad vakarinėje, šiaurinėje ir rytinėje sklypo dalyse bus pasodinta visžalių žemaūgių augalų siekiant sumainti vizualinę taršą žiūrint nuo Statybininkų g., Klaipėdos g. ir Naujakurių g.

6. UNIVERSALIAUS DIZAINO, APLINKOS IR STATINIŲ PRITAIKYMO ASMENIMS SU NEGALIA PROJEKTINIŲ SPRENDINIŲ APRAŠYMAS

Nenumatoma.

7. STATYBOS SKLYPE ESAMŲ STATINIŲ GRIOVIMAS, PERKĖLIMAS AR ATSTATYMAS

Nenumatoma.

8. DUOMENYS APIE PLANUOJAMĄ ŪKINĘ VEIKLĄ

8.1. Duomenys apie planuojamą ūkinę veiklą

Saulės šviesos energijos generacija.

8.2. Aplinkosauga

Darbų eigoje už tvarkomos teritorijos ribų išardytos arba apgadintos esamos dangos turi būti pilnai atstatytos pagal pirminę padėtį. Visi statybos darbai, kurie susiję su trečiaisiais asmenimis, turi būti derinami su jais ir gaunamas sutikimas iš jų. Vykdam darbus būtina suderinti su suinteresuotų inžinerinių tinklų įmonių atstovais.

Visi statybiniai mechanizmai turi būti tvarkingi. Degalų ir tepalų nutekėjimas ir patekimas į gruntą draudžiamas. Draudžiama naudoti kenksmingas aplinkai medžiagas. Iš statybos zonos į gatvę išvažiuojančio autotransporto ratai

 Elterna, MB info@elterna.lt www.elterna.lt inžinerinių tinklų projektavimas	ELT-20241008-01-PP-BD.AR	LAPAS	LAPŲ	LAIDA
		4	7	0

turi būti švarūs, o esant reikalui, nuplaunami vandeniu. Užterštą vandenį draudžiama išleisti į gruntą, vanduo nuleidžiamas į laikiną nuotekynę. Vykdamas statybos darbus, numatomas statybinių šiušklių išvežimas, kaip tai numato LR AM įsakymas „Statybinių atliekų tvarkymo taisyklės“.

Statybinės atliekos susidarė statant, rekonstruojant, remontuojant ar griaunant statinius, kad terštų aplinkos ir nesukeltų pavojaus iki statybos darbų pabaigos, kaupiamos ir saugomos aptvertoje teritorijoje, konteineriuose ir kituose uždaroje talpuklose iki jų perdavimo atliekų perdirbėjui. Nepavojingoms statybinės atliekos gali būti saugomos statybvietėje ne ilgiau kaip vienerius metus nuo jų susidarymo dienos, tačiau ne ilgiau kaip iki statybos darbų pabaigos. Pavojingos statybinės atliekos turi būti saugomos pagal atliekų tvarkymo taisyklėse nustatytus reikalavimus ne ilgiau kaip 3 mėnesius nuo jų susidarymo, tačiau ne ilgiau kaip iki statybos darbų pabaigos taip, kad nekeltų pavojaus aplinkai ir žmonių sveikatai. Šias pavojingas atliekas išveža specialiai atestuota įmonė. Statybinės atliekos tvarkomos pagal Statybinių atliekų tvarkymo taisyklės (2006m. gruodžio 29d. LR aplinkos ministro įsakymas Nr. D1-637). Numatomas savalaikis atliekų išvežimas. Visi saugomų, vežamų pavojingų atliekų konteineriai ar pakuotės turi būti paženklinėti.

8.3. Atliekų tvarkymas

Atliekos susidariusios statybos (griovimo) metu tvarkomos pagal savivaldybės komunalinių atliekų tvarkymo taisyklės ir Lietuvos Respublikos atliekų tvarkymo įstatymo nustatyta tvarka.

Planuojamas statybinių atliekų kiekis, jų tvarkymo būdai:

Sąrašo kodas	Pavadinimas	Kiekis, tonos	Tvarkymo būdas (atliekų šalinimo, naudojimo būdai)
17 02 01	medis	1,05	R9. Naudojimas kurui ar kitais būdais energijai gauti
17 02 03	plastikas	0,02	R4. Kitų neorganinių medžiagų perdirbimas (atnaujinimas)
20 01 01	popierius ir kartonas	0,08	R4. Kitų neorganinių medžiagų perdirbimas (atnaujinimas)

Atliekų rūšavimas

Statybvietėje turi būti išrūšiuotos ir atskirai laikinai laikomos susidarė:

- komunalinės atliekos – maisto likučiai, tekstilės gaminiai, kitos buitinės ir kitokios atliekos, kurios savo pobūdžiu ar sudėtimi yra panašios į buitines atliekas;
- inertinės atliekos – betonas, plytos, keramika ir kitos atliekos, kuriose nevyksta jokie pastebimi fizikiniai, cheminiai ar biologiniai pokyčiai;
- perdirbti ir pakartotinai naudoti tinkamos atliekos, antrinės žaliavos – pakuotės, popierius, stiklas, plastikas ir kitos tiesiogiai perdirbti tinkamos atliekos ir (ar) perdirbti ar pakartotinai naudoti tinkamos iš atliekų gautos medžiagos;
- pavojingosios atliekos – tirpikliai, dažai, klijai, dervos, jų pakuotės ir kitos kenksmingos, degios, sprogstamosios, ėsdinančios, toksiškos, sukeliančios koroziją ar turinčios kitų savybių, galinčių neigiamai įtakoti aplinką ir žmonių sveikatą;
- netinkamos perdirbti atliekos (izoliacinės medžiagos, akmenis vata ir kt.).

Išrūšiuotos atliekos turi būti perduodamos įmonėms, turinčioms teisę tvarkyti tokias atliekas pagal sutartis dėl jų naudojimo ir šalinimo.

8.4. Informacija apie numatomų statybos darbų poveikį aplinkai, gyventojams, kaimyninėms teritorijoms

Statybos metu kaimyninių sklypų naudotojai nepatogumų nepatirs, priėjimai ir privažiavimai nebus uždaryti, kaimyninių sklypų įvadiniai inžineriniai tinklai nebus paliesti. Galimas lokalus oro taršos (dulkių), triukšmo, vibracijos padidėjimas statybos darbų metu, tačiau šis poveikis trumpalaikis ir nebus reikšmingas.

 Elterna, MB info@elterna.lt www.elterna.lt inžinerinių tinklų projektavimas	ELT-20241008-01-PP-BD.AR	LAPAS	LAPŲ	LAIDA
		5	7	0


Vadovaujantis LR aplinkos ministro 2022 m. lapkričio 14 d. įsakymu Nr. D1-358 „Dėl aplinkosauginių reikalavimų planuojant, statant ir eksploatuojant saulės šviesos energijos elektrines patvirtinimo“ statybos metu privalomi šie aplinkosauginiai reikalavimai:

- statybos darbai pievose ir ganyklose pradedami iki gyvūnų veisimosi ir paukščių perėjimo laikotarpio (nuo balandžio 15 d. iki birželio 15 d.) arba pradedami šiam laikotarpiui pasibaigus. Jeigu statybos darbai pradėti iki šiame punkte nurodyto gyvūnų veisimosi ir paukščių perėjimo laikotarpio pradžios, tokie darbai gali būti tęsiami.
- statybos darbai gyvenamosiose vietovėse vykdomi tik darbo dienomis dienos metu – nuo 7 val. iki 19 val. arba savivaldybių vykdomosios institucijos nustatytu leidžiamu statybos darbų pradžios ir pabaigos laiku.
- statybos darbai vykdomi tik techniškai tvarkingais mechanizmais, atitinkančiais teisės aktų, nustatančių ribinius triukšmo dydžius ir aplinkos oro užterštumo normas, reikalavimus.
- statybos metu nukastas derlingojo dirvožemio sluoksnis saugomas. Baigus statybos ir įrengimo darbus, panaudojamas rekultivuoti pažeistą žemę arba gerinti mažai produktyvias žemės ūkio naudmenas.
- siekiant išvengti dirvožemio erozijos, statybos metu pažeisti plotai apželdinti žoliniais augalais.

Vadovaujantis LR aplinkos ministro 2022 m. lapkričio 14 d. įsakymu Nr. D1-358 „Dėl aplinkosauginių reikalavimų planuojant, statant ir eksploatuojant saulės šviesos energijos elektrines patvirtinimo“ eksploatacijos metu (ir po jos) privalomi šie aplinkosauginiai reikalavimai:

- teritorijoje augmenijai reguliuoti taikomi šie būdai: gyvūnų (pvz., avių ar ožkų) arba paukščių (pvz., vištų ar žąsų) ganymas; šienavimas; mulčiavimas organinėmis medžiagomis (pvz., šienų, lapais, durpėmis, medžių žieve, medienos gabaliukais, pjuvenomis); kiti necheminiai (pvz., mechaniniai ar biologiniai) būdai ir/arba nurodytų būdų deriniai.
- draudžiama naudoti chemines medžiagas ir cheminius mišinius augmenijai reguliuoti.
- eksploatuojant saulės šviesos energijos elektrinę ją plauti naudojamos cheminės medžiagos ar cheminiai mišiniai, susidariusios nuotekos, neatitinkančios Nuotekų tvarkymo reglamento (Reglamentas), 1 lentelėje nurodytų reikalavimų ir užterštos Reglamentas 1 priede ir (arba) 2 priedo A dalyje, ir (arba) B dalies B1 sąraše nurodytomis pavojingomis medžiagomis, ir (arba) pavojingomis medžiagomis, kurių saugos duomenų lapuose nurodomas pavojingumas (kenksmingumas) aplinkai ir žmogui, turi būti surenkamos ir tvarkomos vadovaujantis Reglamento reikalavimais
- baigus eksploatuoti saulės šviesos energijos elektrinę, teritorija rekultivuojama Lietuvos Respublikos Vyriausybės 1995 m. rugpjūčio 14 d. nutarime Nr. 1116 „Dėl pažeistos žemės rekultivavimo ir derlingojo dirvožemio sluoksnio išsaugojimo“ nustatyta tvarka.
- baigus eksploatuoti saulės šviesos energijos elektrinę, ji sutvarkoma vadovaujantis teisės aktų, reglamentuojančių atliekų tvarkymą, reikalavimais. Visos eksploatacijos užbaigimo ir išmontavimo darbų metu susidariusios elektros ir elektroninės įrangos, statybinės atliekos surenkamos, rūšiuojamos ir iki jų išvežimo ir perdavimo atliekų tvarkytojams saugomos specialiuose konteineriuose.
- saulės šviesos energijos elektrinės eksploatacijos užbaigimo ir išmontavimo darbai vykdomi tik techniškai tvarkingais mechanizmais, atitinkančiais teisės aktų, nustatančių ribinius triukšmo dydžius ir aplinkos oro užterštumo normas, reikalavimus.
- baigus eksploatuoti saulės šviesos energijos elektrinę, išmontavimo darbai gyvenamosiose vietovėse vykdomi tik darbo dienomis dienos metu – nuo 7 val. iki 19 val. arba savivaldybių vykdomosios institucijos nustatytu leidžiamu statybos darbų pradžios ir pabaigos laiku.
- saulės šviesos energijos elektrinės išmontavimo darbai pievose ir ganyklose pradedami iki gyvūnų veisimosi ir paukščių perėjimo laikotarpio (nuo balandžio 15 d. iki birželio 15 d.) arba pradedami šiam laikotarpiui pasibaigus. Jeigu pievų ir ganyklų plotuose saulės šviesos energijos elektrinių išmontavimo darbai pradėti iki šiame punkte nurodyto gyvūnų veisimosi ir paukščių perėjimo laikotarpio pradžios, tokie darbai gali būti tęsiami.

9. DUOMENYS APIE STATINIO ATITIKTŲ VISUOMENĖS SVEIKATOS SAUGOS TAISĖS AKTŲ REIKALAVIMAMS IR PAGRINDŽIANTYS SKAIČIAVIMAI

 Elterna, MB info@elterna.lt www.elterna.lt inžinerinių tinklų projektavimas	ELT-20241008-01-PP-BD.AR	LAPAS	LAPŲ	LAIDA
		6	7	0

Nėra.

10. TERITORIJŲ PLANAVIMO DOKUMENTAI

Ištrauka iš Šilutės rajono savivaldybės teritorijos bendrojo plano (T00083331) pagrindinių sprendinių brėžinio:



Funkcinės zonos numeris TP dokumente – Gd

Gyvenamosios teritorijos	Gd	Naujos didelio užstatymo tankio
	G	Esamos mažo užstatymo tankio
	GK	Sodų bendrijų konversija į mažo užstatymo tankio teritorijas

Funkcinės zonos tipas – urbanizuots ir numatomos urbanizuoti teritorijos – Gyvenamosios teritorijos.

PRIJUNGIMO SĄLYGOS NR. GAM23-96358

Parengta: 2023-11-28,
Galioja iki: 2025-09-22

Klientas: AB-FIRMA "ŠILUTĖS RAMBYNAS"

Kliento kontaktiniai duomenys: Klaipėdos g. 3, Šilutė, Šilutės r. sav., +37068750177,
p.liulys@rambynas.lt

Objekto pavadinimas: GAMYBINĖ BAZĖ

Objekto adresas: Klaipėdos g. 3, Šilutė, Šilutės r. sav.

Investicinio projekto Nr.: E1D3396358

Kliento prijungimo objekto duomenys:				
	Mato vnt.	Leistinoji naudoti galia	Atvado tipas (trifazis/vienfazis)	
Esama leistinoji naudoti galia	kW	1100	Trifazis	
Nauja leistinoji naudoti galia	kW	-	Trifazis	
Visa leistinoji naudoti galia	kW	1100	Trifazis	
Komerčinės apskaitos spintos spalva:				
Elektrinės duomenys	Įrengtoji generatorių galia (kW)	Leistinoji generuoti į tinklą galia (kW)	Generatoriaus įtampa (kV)	Pirminės energijos rūšis
Esami	0	0		
Nauji	600	0	0,4	Saulės
Iš viso	600	0		

1. Šios prijungimo sąlygos išduodamos Kliento elektrinės adresu Klaipėdos g. 3, Šilutė, Šilutės r. sav., prijungimui prie AB "Energijos skirstymo operatoriaus" skirstomųjų tinklų. Elektrinės prijungimui parinktas optimalus taškas atsižvelgiant į techninius ir ekonominius rodiklius. Elektrinėje pagaminta elektros energija bus skirta gaminančio vartotojo elektros energijos poreikio tenkinimui

2. Nuosavybės ir turto eksploatavimo riba nustatoma Elektros tinklų nuosavybės riba nustatyta: Transformatorinės MT-6 0,4 kV skirstykloje ant elektros kabelių (įvadų), paklotų į vartotojo - ABF "Šilutės Rambynas" gamybinių - administracinių patalpų (Klaipėdos g. 3, Šilutė) vidaus elektros tinklus, prijungimo gnybtų.

3. Kliento veiksmai įgyvendinant Objekto (elektrinės) prijungimą:

3.1. Bendroji dalis

3.1.1. Parengti elektros įrenginių prijungimo projektą pagal šių Prijungimo sąlygų 4 punkto techninius sprendinius. Projektas turi atitikti STR „Statinio projektavimas“ bei Bendrovės technologinės tinklo plėtros strategijos ir Bendrovės reikalavimus techniniams bei darbo projektams, paskelbtus internetiniame puslapyje www.eso.lt. Projekto parengimui galite kreiptis į reikiamą kvalifikaciją turinčias projektavimo įmones. Dėl projektui rengti reikalingos techninės informacijos ir atsakingų Bendrovės asmenų kontaktų galite kreiptis klientų aptarnavimo telefonu +370 697 61852, elektroniniu paštu

Klientų aptarnavimas

Klientų aptarnavimo tel. 8 697 61 852*
Nemokama elektros sutrikimų linija 1852
Nemokama dujų sutrikimo linija 1804
Svetainė www.eso.lt

*Ilgasis numeris apmokestinamas pagal kliento ryšio operatoriaus plano įkainius

Įmonės rekvizitai

AB „Energijos skirstymo operatorius“
Laisvės pr. 10, LT-04215 Vilnius, Lietuva
El. p. info@eso.lt
Juridinio asmens kodas 304151376
PVM kodas: LT100009860612
Registro tvarkytojas VĮ Registrų centras
E. pristatymas 304151376

Bendrovė tvarko Jūsų asmens duomenis tik teisės aktuose apibrėžtais teisėtais pagrindais. detalesnė informacija apie Jūsų asmens duomenų tvarkymo sąlygas ir susijusias teises viešai skelbiama Bendrovės interneto svetainėje www.eso.lt

info@eso.lt. Kreipiantis nurodykite šių sąlygų numerį ir savivaldybę kurioje yra projektuojamas objektas.

3.1.2. Parengto projekto skaitmeninę versiją prašome patalpinti ESO puslapyje čia ([www.eso.lt-> Partneriams](http://www.eso.lt->Partneriams) -> Elektros darbų tiekėjams ir rangovams -> Naujų klientų prijungimo projektų pateikimas). Brėžinius ir schemas prašome pateikti DWG formatu (AUTOCAD-2007 versija), kitus dokumentus PDF formatu.

3.1.2.1. Jeigu esate Gamintojas, kurio elektros įrenginiams prijungti prie elektros tinklų reikia įrengti transformatorių pastotes, transformatorines, skirstomuosius tinklus, tuomet turite galimybę pasirinkti nepriklausomą rangovą, kuris organizuos ir vykdys skirstomojo elektros tinklo įrengimo darbus. Plačiau skaitykite www.eso.lt/lt/verslui/elektra/paslaugos-ir-elektros-prietaisu-remontas/fast-track-modelis.

3.1.3. Pasirašyti prijungimo paslaugos sutartį ir sumokėti sutartyje nurodytą prijungimo paslaugos mokestį. Sutartį pasirašyti galite prisijungę ESO savitarnoje www.eso.lt/savitarna, skiltyje „Paraiškos“.

3.1.4. Bendrovei parinkus rangovus arba Klientui pasirinkus rangovus pagal sąlygų 3.1.2.1 punktą prijungimo paslaugos teikimui, Klientas, esant būtinumui, savo lėšomis bei vadovaudamasis galiojančių teisės aktų reikalavimais, turės parengti Bendrovės elektros įrenginių montavimo darbo projektą ir jį suderinti su Bendrove bei su kitais asmenimis, įstaigomis ir organizacijomis, su kuriomis, pagal galiojančių teisės aktų reikalavimus, toks projektas turi būti suderintas.

3.1.5. Vadovaujantis Elektros įrenginių įrengimo bendrųjų taisyklių reikalavimais įrengti Kliento Objekto vidaus elektros tinklus, kaip nurodyta šių Prijungimo sąlygų 3.2. punkte. Dėl objekto vidaus elektros tinklo įrengimo galite kreiptis į reikiamą kvalifikaciją turinčias įmones.

3.1.6. Prieš operatoriui prijungiant gamintojo elektros įrenginius prie operatoriaus elektros tinklų, gamintojas gauna Valstybinei energetikos reguliavimo tarybos (toliau - VERT) išduotą Elektros įrenginių techninės būklės patikrinimo pažymą (derinimo ir bandymo darbams) liudijančią apie gamintojui nuosavybės teise priklausančių ar kitu teisėtu pagrindu valdomų įrengtų elektros įrenginių techninės būklės atitiktį teisės aktų reikalavimams, o operatorius per 5 kalendorines dienas laikinai prijungia gamintojo elektros tinklus prie operatoriaus elektros tinklų derinimo, bandymo laikotarpiui. VERT pažymą pateikite Bendrovei per <https://www.eso.lt/web/rangovu-dokumentu-pateikimas/29>.

3.1.7. Atlikti elektrinės natūrinius bandymus pagal šių sąlygų 3.2 punkto reikalavimus.

3.1.8. Po natūrinių bandymų atlikimo gavus suderintą Atitikties vertinimo ataskaitą pateikti operatoriui. Klientas pateikia Objekto elektros tinklo schemą, varžų matavimo protokolus, Atitikties vertinimo ataskaitą bei kitus įstatymais numatytus dokumentus VERT. Objekto elektros tinklas yra parengtas prijungti prie elektros operatoriaus elektros tinklo, kai VERT inspektorius, neradęs trūkumų, patvirtina išduodamas pažymą apie įrengtų elektros įrenginių techninės būklės patikrinimą. VERT pažymą (elektrinės prijungimui prie elektros tinklo) ir Atitikties vertinimo ataskaitą pateikite Bendrovei per <https://www.eso.lt/web/rangovu-dokumentu-pateikimas/29>. Pasirinkite skiltį - VERT dokumentai.

3.1.9. Gaminančių vartotojų į elektros tinklus pateiktos elektros energijos ir iš elektros tinklų suvartotos elektros energijos kiekių apskaitos tvarkymo principai:

3.1.9.1. Gaminančiam vartotojui apskaita yra vykdoma nuo elektros apskaitos prietaiso įrengimo ar perparametrizavimo datos. Klientas privalo užtikrinti, kad Elektrinė pradėtų generuoti elektros energiją į operatoriaus skirstomąjį tinklą tik po to, kai bus pakeistas ar perparametruotas komercinės elektros energijos apskaitos skaitiklis pagal šių sąlygų 4 dalyje pateiktą informaciją. Iki apskaitos prietaiso įrengimo ar perparametravimo vykdoma tik elektros energijos vartojimo apskaita (sugeneruotas į elektros tinklus kiekis prilyginamas ir už jį Klientas apmoka kaip už suvartotą elektros energiją).

3.1.9.2. Esamam elektros vartotojui tapus gaminančiu vartotoju apskaita už trūkstamą (suvartotą, bet nepateiktą į tinklus) EE yra vykdoma pagal esamą tarifų planą, kuris gali būti keičiamas tapus gaminančiu vartotoju.

Klientų aptarnavimas

Klientų aptarnavimo tel. 8 697 61 852*
Nemokama elektros sutrikimų linija 1852
Nemokama dujų sutrikimo linija 1804
Svetainė www.eso.lt

*Ilgasis numeris apmokestinamas pagal kliento ryšio operatoriaus plano įkainius

Įmonės rekvizitai

AB „Energijos skirstymo operatorius“
Laisvės pr. 10, LT-04215 Vilnius, Lietuva
El. p. info@eso.lt
Juridinio asmens kodas 304151376
PVM kodas: LT100009860612
Registro tvarkytojas VĮ Registrų centras
E. pristatymas 304151376

Bendrovė tvarko Jūsų asmens duomenis tik teisės aktuose apibrėžtais teisėtais pagrindais. detalesnė informacija apie Jūsų asmens duomenų tvarkymo sąlygas ir susijusias teises viešai skelbiama Bendrovės interneto svetainėje www.eso.lt

3.2. Techniniai sprendimai Kliento elektros tinklo daliai:

3.2.1. Įrengti įrangą, kuri atskirtų Kliento Objekto vidaus elektros tinklą nuo Bendrovės skirstomųjų elektros tinklų esant avariniam režimui Kliento arba Bendrovės elektros tinklo dalyje. Atskirtame Kliento Objekto vidaus elektros tinkle už elektros energijos kokybę atsako Klientas.

3.2.2. Kliento elektros tinkle suprojektuoti techninių priemonių visumą ribojančią Kliento generatoriaus generuojamos elektros energijos patekimą į Bendrovės elektros tinklus. Kliento dalies projektas su numatytais Kliento generatoriaus generuojamos į Bendrovės elektros tinklus galią ribojančiomis techninėmis priemonėmis turės būti suderintas su Bendrove.

3.2.3. Kliento elektros tinkle suprojektuoti techninių priemonių visumą ribojančią Kliento generatoriaus generuojamą į operatoriaus elektros tinklus galią tiek, kad ji neviršytų Klientui suteiktos leistinosios generuoti galios dydžio (0 kW). Kliento dalies projektas su numatytais Kliento generatoriaus generuojamos į operatoriaus elektros tinklus galią ribojančiomis techninėmis priemonėmis turės būti suderintas su operatoriumi.

3.2.4. Elektrinės atskirų generuojančių šaltinių prijungimo prie Kliento vidaus elektros tinklo taškuose, įrengti gamintojo apskaitos spinta(-as) (toliau - GAS) (GAS įrengimo vieta parinkti atsižvelgiant į Elektros įrenginių įrengimo bendrųjų taisyklių VI skyriaus reikalavimus t. y. „Įrengiant elektros skaitiklius, nuo grindų (žemės paviršiaus, stacionariųjų pastovų, aikštelių ir pan.) iki elektros skaitiklio gnybtų aukštis turi būti 0,8-1,7 m...“). GAS numatyti vietą ir paruošti GAS skyde įrengiamų kabelių galus Bendrovės vienos krypties išmanaus(-ių) elektros energijos apskaitos prietaiso(-ų) įrengimui.

3.2.5. Turi būti įrengtas nuotolinis elektrinės valdymas iš Bendrovės dispečerinio centro DMS sistemos.

3.2.5.1. Elektrinės generacijos paleidimas/stabdymas per elektrinės valdiklį.

3.2.5.2. Elektrinės reaktyviosios galios valdymo cos fi funkcija su valdymu iš ESO DMS. Prijungimo taške turi būti užtikrinama -0,95...+0,95 reguliavimo diapazonas, o įrangos pajėgumas -0,9...+0,9 turi būti pagrindžiami įrangos sertifikatais, kurie pateikiami bandymų metu. cos fi algoritmas realizuojamas Gamintojo elektrinės valdiklyje (PLC, angl. Programmable Logic Controller).

3.2.5.3. Valdymas iš DMS sistemos turi būti vykdomas IEC 60870-5-104 protokolu.

3.2.6. Turi būti įrengtas teleinformacijos surinkimo ir perdavimo įrenginys (TSP) su ryšio įranga, teleinformacijos signalų mainams tarp elektrinės ir Bendrovės dispečerinio centro DMS sistemos. Elektrinės teleinformacijos signalų sąrašas techninio projekto rengimo metu turi būti suderintas su Bendrove. Gamintojas privalo užtikrinti netrūkstamą ryšio veikimą tarp valdiklio ir Bendrovės dispečerinio centro DMS visu elektrinės eksploataavimo laikotarpiu.

3.2.7. Esant trumpajam jungimui elektros tinkle Gamintojo jėgainės apsauginio atjungimo įrenginiai turi veikti ir atjungti jėgainę nuo elektros tinklo su 250 ms vėlinimu.

3.2.8. Elektrinės relinės apsaugos ir automatikos (RAA) įrenginių nuostatos turi būti suderintos su Bendrovės RAA įrenginių nuostatomis.

3.2.9. Techninio projekto dalyje turi būti atlikti skaičiavimai prie nurodyto (arba naujai parinkto prijungimo taško, tais atvejais, kai elektrinės prijungimas, dėl elektros kokybės parametrų reikalavimų, negalimas nurodytame prijungimo taške) prijungimo taško, įvertinantys elektrinės įtaką tinklo kokybės parametrų:

3.2.9.1. minimalus/maksimalus nuostoviosios (ilgalaikės) įtampos lygis elektrinės prijungimo taške, ir transformatorinių, maitinamų nuo **L-SP1-1 ir L-SP6-2 iš Šilutės TP** 10 kV ir 0,4 kV skirstyklose.

3.2.9.2. minimalus/maksimalus staigaus įtampos pokyčio lygis elektrinės prijungimo taške, elektrinės įjungimo/perjungimų atvejais. Staigaus įtampos pokyčio vertės turi neviršyti IEC-61000-3-7 standarte nurodytų planavimui skirtų normų.

3.2.9.3. minimali/maksimali trumpojo jungimo srovė ir galia elektrinės prijungimo taške.

3.2.9.4. elektrinės sukliamos harmoninės srovės, harmoninės įtampos ir harmoninių įtampų suminis lygis, kai elektrinės generatorius prijungtas prie tinklo naudojant dažnio keitiklius ar nuolatinės srovės

Klientų aptarnavimas

Klientų aptarnavimo tel. 8 697 61 852*
Nemokama elektros sutrikimų linija 1852
Nemokama dujų sutrikimo linija 1804
Svetainė www.eso.lt

*Ilgasis numeris apmokestinamas pagal kliento ryšio operatoriaus plano įkainius

Įmonės rekvizitai

AB „Energijos skirstymo operatorius“
Laisvės pr. 10, LT-04215 Vilnius, Lietuva
El. p. info@eso.lt
Juridinio asmens kodas 304151376
PVM kodas: LT100009860612
Registro tvarkytojas VĮ Registrų centras
E. pristatymas 304151376

Bendrovė tvarko Jūsų asmens duomenis tik teisės aktuose apibrėžtais teisėtais pagrindais. detalesnė informacija apie Jūsų asmens duomenų tvarkymo sąlygas ir susijusias teises viešai skelbiama Bendrovės interneto svetainėje www.eso.lt

intarpus.

3.2.9.5. skaičiavimus atlikti prie ribinio tinklo režimo, kuomet esamų elektrinių ir planuojamos prijungti elektrinės generavimo galia lygi leistinosioms generavimo galioms, o tinklo vartotojų galia lygi 0 kW.

3.2.9.6. skaičiavimus atlikti įvertinant susijusių pastočių 10 kV skirstyklose palaikomą maksimalią įtampą. Esant remontiniam/avariniam tinklo režimui elektrinės leistinoji generuoti į skirstomąjį tinklą galia turi būti ribojama iki 0 kW, esant avariniam/remontiniam tinklo režimui operatorius nekompensuos gamintojo patirtų nuostolių.

3.2.9.7. skaičiavimus atlikti įvertinant esamas prijungtas arba kurioms yra išduotos prijungimo sąlygos elektrines.

3.2.9.8. nustačius elektros kokybės reikalavimų neatitikimą prie nurodyto elektrinės prijungimo taško, parinkti kitą prijungimo tašką (kitas prijungimo taškas turi būti suderintas su Bendrove) arba suprojektuoti ir įrengti technines priemones, užtikrinančias elektrinės prijungimo galimybę ir reikalavimų atitikimą.

3.2.9.9. Skaičiavimus atlikti vadovaujantis galiojančių standartų metodikomis. Turi būti pateikti detalūs skaičiavimai, nurodant skaičiavimo formules, įvesties duomenis, ir rezultatus.

3.2.10. Prie operatoriaus elektros tinklo prijungiama elektrinė turi atitikti Europos komisijos 2016 m. balandžio 14 d. reglamento (ES) 2016/631 (patvirtintas Valstybinės energetikos reguliavimo tarybos 2023 m. gegužės 26 d. Nr. O3E-684) bei kitų galiojančių teisės aktų reikalavimus.

3.2.11. prijungiant A tipo elektros gamybos įrenginius arba plečiant esamų elektros gamybos įrenginių pajėgumus, atitinkančius A tipą, žemos ir vidutinės įtampos tinkle įtampos lygis nebūtų viršijamas 1,1 santykinio vieneto nuo nominalios įtampos reikšmės pagal Lietuvos standarto EN 50160:2010 „Viešųjų elektros tinklų įtampos charakteristikos“ reikalavimus (0,23 kV tinkle - 253 V; 0,4 kV tinkle - 440V / 10 kV tinkle - 11 kV). Prijungiant B arba C tipo elektros gamybos įrenginius arba plečiant esamų elektros gamybos įrenginių pajėgumus, atitinkančius B arba C tipą, turi būti užtikrina, kad vidutinės įtampos tinkle įtampos lygis nebūtų viršijamas 1,08 santykinio vieneto nuo nominalios įtampos reikšmės pagal Lietuvos standarto EN 50160:2010 „Viešųjų elektros tinklų įtampos charakteristikos“ reikalavimus (10 kV tinkle - 10,8 kV, 35 kV tinkle - 37,8 kV). Įtampos lygio vertinimas atliekamas projektavimo stadijoje. Įtampos lygis nustatomas vertinant visų prijungtų ir planuojamų prijungti elektros gamybos įrenginių leistinąsias generuoti galias, nevertinant planuojamos pagaminti elektros energijos vartojimo.

3.2.12. Gamintojas, savo lėšomis, po elektrinės prijungimo bandomajam eksploatacijos laikotarpiui, privalo atlikti elektrinės natūrinius bandymus. Natūrinių bandymų atlikimo programa (su nurodytu bandymų atlikimo scenarijumi) turi būti pateikiama techniniame projekte. Gamintojui privaloma pakviesti Bendrovės atstovus į natūrinių bandymų atlikimą. Gamintojas po natūrinių bandymų atlikimo, turi pateikti natūrinių bandymų protokolą.

3.2.13. Elektrinėje turi veikti apsauga nuo tinklo (tame tarpe ir perdavimo tinklo) praradimo, draudžiant elektrinės darbą izoliuotame nuo perdavimo tinklo režime, bei automatika prijungianti elektrinę tik atstačius standartinius tinklo parametrus.

3.2.14. Elektros energijos persiuntimas gali būti laikinai apribojamas arba nutraukiamas dėl naujų vartotojų ar gamintojų elektros įrenginių prijungimo, elektros tinklų priežiūros darbų, įskaitant modernizavimą, remontą, profilaktiką, bandymus, ar ypatingos valstybinės svarbos projektų įgyvendinimo, taip pat, kai elektros energijos persiuntimas laikinai apribojamas arba nutraukiamas atsižvelgiant į tinklų veikimo režimus ir elektrinės veikimo galimybes, elektrinių ir kaupimo įrenginių nepertraukiamas arba su pertrūkiais veikimo ribojimo laikas gali būti ne

Klientų aptarnavimas

Klientų aptarnavimo tel. 8 697 61 852*
Nemokama elektros sutrikimų linija 1852
Nemokama dujų sutrikimo linija 1804
Svetainė www.eso.lt

*Ilgasis numeris apmokestinamas pagal kliento ryšio operatoriaus plano įkainius

Įmonės rekvizitai

AB „Energijos skirstymo operatorius“
Laisvės pr. 10, LT-04215 Vilnius, Lietuva
El. p. info@eso.lt
Juridinio asmens kodas 304151376
PVM kodas: LT100009860612
Registro tvarkytojas VĮ Registrų centras
E. pristatymas 304151376

ilgesnis nei 6 mėnesiai per vienerius kalendorinius metus, o elektros tinklų rekonstravimo atveju - ne ilgesnis nei 12 mėnesių per šešis kalendorinius metus.

3.2.15. Objekto vidaus tinkle prijungiamos elektrinės generuojama galia turi būti paskirstyta proporcingai ant esamų objekto įvadų.

Pastaba: Klientas paraiškoje nurodė elektrinės didžiausią pajėgumą (toliau - Pmax) 600 kW. Elektrinė priskiriama B tipui.

4. AB „Energijos skirstymo operatorius“ veiksmai įgyvendinant Objekto prijungimą:

4.1. Bendroji dalis:

4.1.1. Esamus Kliento komercinės elektros energijos apskaitos prietaisus pakeisti į išmanius abiejų kryptių apskaitos prietaisus.

4.1.2. Kliento apskaitos spintoje(-ose) GAS įrengti vienos krypties išmanų(-ius) elektros energijos apskaitos skaitiklį(-ius).

4.1.3. Perskaičiuoti susijusių pastočių RAA nuostatas, remiantis skaičiavimo rezultatais atlikti RAA derinimo darbus.

4.1.4. Transformatorinėje MT-6 ant transformatorių 0,4 kV išvadų turi būti įrengiami 61000-4-30 standarto (3 leidimo) A klasės parametrus atitinkantys kokybės analizatoriai.. Jei nuosavybės riboje tarp ESO ir Kliento vidaus elektros tinklo normaliu tinklo režimu trifazio trumpojo jungimo srovė (Ik3) yra bent 50 kartų didesnė už elektrinės vardinę srovę (In), t.y (Ik3 / In > 50), tuomet analizatoriaus įrengti neprivaloma.

Pastaba: Kliento automatinio duomenų nuskaitymo sistemos negali būti prijungiamos prie operatoriaus skaitiklių su tikslu naudoti duomenis operatoriaus dispečerinio valdymo sistemos (DMS) poreikiams.

5. Kita informacija

5.1. Elektros energijos prijungimo procesą galite stebėti AB „Energijos skirstymo operatorius“ savitarnos svetainėje, kurią rasite www.eso.lt, skiltyje.

Daugiau aktualios informacijos dėl elektros įrenginių prijungimo tolimesnių žingsnių bei kitų AB „Energijos skirstymo operatorius“ teikiamų paslaugų galite rasti www.eso.lt arba kilus papildomiems klausimams Jums gali padėti Jūsų asmeninis vadybininkas, kurio kontaktus rasite prisijungę prie savo paskyros savitarnos svetainėje, kurią rasite www.eso.lt.

Skambučiai apmokestinami pagal Jūsų pasirinkto ryšio operatoriaus taikomą tarifą ar mokėjimo planą.

Klientų aptarnavimas

Klientų aptarnavimo tel. 8 697 61 852*
Nemokama elektros sutrikimų linija 1852
Nemokama dujų sutrikimo linija 1804
Svetainė www.eso.lt

*Ilgasis numeris apmokestinamas pagal kliento ryšio operatoriaus plano įkainius

Įmonės rekvizitai

AB „Energijos skirstymo operatorius“
Laisvės pr. 10, LT-04215 Vilnius, Lietuva
El. p. info@eso.lt
Juridinio asmens kodas 304151376
PVM kodas: LT100009860612
Registro tvarkytojas VĮ Registrų centras
E. pristatymas 304151376

Bendrovė tvarko Jūsų asmens duomenis tik teisės aktuose apibrėžtais teisėtais pagrindais. detalesnė informacija apie Jūsų asmens duomenų tvarkymo sąlygas ir susijusias teises viešai skelbiama Bendrovės interneto svetainėje www.eso.lt

Šilutės rajono savivaldybės administracija
(specialiuosius reikalavimus išduodančio subjekto pavadinimas)

SPECIALIEJI REIKALAVIMAI

_____ m. _____ d. Nr. _____

Šilutės rajono sav.
(specialiųjų architektūros reikalavimų nustatymo vieta (miestas / rajonas))

Duomenys apie statytoją

Juridinio asmens pavadinimas, kodas, buveinės adresas

Šilutės Rambynas, ABF, 277141670, Šilutė, Klaipėdos g. 3

Kontaktinė informacija

El. p. info@rambynas.lt, tel. +37044177442

Duomenys apie statinio projektą

Pavadinimas Kito inžinerinio statinio (energijos iš atsinaujinančių išteklių gamybos - saulės šviesos energijos elektrinės), Šilutė, Klaipėdos g. 3, statybos projektas

PRIDEDAMA:

Specialieji architektūros reikalavimai SARD-37-241216-00040, 2024-12-16

(Nr., data)

Specialieji saugomos teritorijos tvarkymo
ir apsaugos reikalavimai Nėra

(Nr., data)

Specialieji paveldosaugos reikalavimai Nėra

(Nr., data)

Specialiuosius reikalavimus išdavė

(išdavusio asmens pareigos)

(parašas, data)

(vardas, pavardė)

SPECIALIEJI ARCHITEKTŪROS REIKALAVIMAI

_____ m. _____ d. Nr. _____

Šilutės rajono sav.
(specialiųjų architektūros reikalavimų nustatymo vieta (miestas / rajonas))

Duomenys apie statytoją

Juridinio asmens pavadinimas, kodas, buveinės adresas

Šilutės Rambynas, ABF, 277141670, Šilutė, Klaipėdos g. 3

Kontaktinė informacija

El. p. info@rambynas.lt, tel. +37044177442

Duomenys apie statinio projektą

Pavadinimas Kito inžinerinio statinio (energijos iš atsinaujinančių išteklių gamybos - saulės šviesos energijos elektrinės), Šilutė, Klaipėdos g. 3, statybos projektas

Duomenys apie statinį:

Statybos rūšis Naujo statinio statyba

Atnaujinamas (modernizuojamas) Ne

Paskirtis Kitos paskirties Būsima paskirtis Nėra

Kategorija Neypatingasis Būsima kategorija Nėra

Žemės sklypo (-ų) kad. Nr. 8867/0008:0115

Unikalus Nr. Nėra

Adresas (-ai)(*jei suteiktas*) Šilutė, Klaipėdos g. 3

Saugoma teritorija Ne

Kultūros paveldo objekto teritorija Ne

Kultūros paveldo vietovė Ne

Kultūros paveldo statinys Ne

Kultūros paveldo objekto apsaugos zona Ne

Kultūros paveldo vietovės apsaugos zona Ne

Kitų statinių apsaugos zona (-os) Ne

Kitos teritorijos, kuriose taikomi teisės aktuose nustatyti norminiai atstumai iki kitų statinių ir (ar) objektų arba kitokie teisės aktuose nustatyti statinių statybos ribojimai dėl kitų (esamų) statinių Ne

STATINIUI NUSTATYTI SPECIALIEJI ARCHITEKTŪROS REIKALAVIMAI

1. Žemės sklypo tvarkymas (apželdinimo, aptvėrimo, reljefo formavimo principai, žaidimų ir kitos aikštelės, automobilių stovėjimo vietos ir kita) Numatyti želdinius nuo gyvenamųjų namų, Klaipėdos gatvės ir sodų teritorijų. (įtraukti medžius, krūmus ir gėlynus), kurie vizualiai sumažins neigiamą vizualinę įtaką ir pagerins aplinkos estetiką.

2. Statinių statybos linijos nustatymas gatvių (kelių) raudonųjų linijų atžvilgiu Nėra

3. Pastate galimos kitos nei ta, kuriai priskirtas pastatas, atskirais nekilnojamojo turto kadastro objektais suformuotų patalpų paskirties grupės ((jeigu prašyme išduoti specialiuosius reikalavimus nurodyta, kad pastatas planuojamas mišrus (polifunkcinis) ir nurodytos pastate pageidaujamos formuoti skirtingos nei pastato patalpų paskirties grupės, iš pageidaujamų surašomos tik tos, kurios atitinka žemiausio teritorijai taikomo kompleksinio teritorijų planavimo dokumento sprendiniuose suplanuotą (galimų) žemės naudojimo būdų turinį).) Nėra

4. Leistinas statinių (pastatų) aukštis metrais nuo žemės paviršiaus, statinių aukščio absoliutinė altitudė, aukštų skaičius Nėra

5. Leistinas žemės sklypo užstatymo tankis Nėra

6. Leistinas žemės sklypo užstatymo intensyvumas ar užstatymo tūrio rodiklis (pramonės ir sandėliavimo objektų ir (ar) inžinerinės infrastruktūros teritorijose) Nėra

6. Užstatymo tipas Nėra

7. Priklausomųjų želdynų ir želdinių dalys žemės sklype (procentais) Ne mažiau 30 procentų.

9. Statinių išdėstymas žemės sklype gretimų sklypų atžvilgiu Įvertinti ir atsižvelgti į gretimuose sklypuose esančių pastatų padėtį. Nepažeisti trečiųjų asmenų interesų. Įvertinti sklypo zonavimą, jo orientaciją pasaulio šalių atžvilgiu. Saulės elektrinių modulius išdėstyti taip, kad jie būtų kuo mažiau matomi nuo pagrindinių gatvių.

10. Savivaldybės tarybos sprendimu pripažintų architektūriniu, urbanistiniu, valstybiniu ar viešojo intereso požiūriu reikšmingų objektų architektūrinių konkursų rengimo privalomumas Nėra

11. Visuomenės informavimo apie numatomą statinio (statinių grupės) projektavimą privalomumas Pagal Lietuvos Respublikos Statybos įstatymo 37 straipsnio reikalavimus

12. Savivaldybės architektūros kokybės vertinimo metodikos taikymo gairių, patvirtintų savivaldybės tarybos sprendimu, kriterijai Nėra

13. Kiti reikalavimai Rinktis modulinius elementus, konstrukcijas, kurios yra patrauklios, derinasi su aplinka ir mažiau išsiskiria. Ieškoti sprendimų kurie sumažintų saulės elektrinės estetinę žalą kraštovaizdžiui. Pateikti išsamią vizualizaciją (nuo Klaipėdos, Naujakurių ir Statybininkų gatvių), kurioje matytųsi esama urbanistinė aplinka ir projektuojamas saulės elektrinių parkas. Planuojant saulės šviesos energijos elektrinių teritorijos paviršinių nuotekų tvarkymą, vadovaujantis Paviršinių nuotekų tvarkymo reglamentu, patvirtintu Lietuvos Respublikos aplinkos ministro 2007 m. balandžio 2 d. įsakymu Nr. D1-193 „Dėl Paviršinių nuotekų tvarkymo reglamento patvirtinimo“, įrengti kuo mažiau nelaidžių paviršių arba įrengti švartų paviršinių nuotekų sugerdinimo į gruntą įrenginius. Vadovautis Aplinkosauginiais reikalavimais planuojant, statant ir eksploatuojant saulės šviesos energijos elektrines, patvirtintais 2022 -11-14 Lietuvos respublikos aplinkos ministro įsakymu D1-358.

14. Jeigu konkretūs specialieji architektūros reikalavimai nenustatomi, tai įrašoma atitinkamuose 2 priede nurodytos formos punktuose.

15. Šio priedo 4–9 papunkčiuose išvardyti reikalavimai nustatomi, kai Lietuvos Respublikos teritorijų planavimo įstatymo 20 straipsnio nustatytais atvejais neparengti detalieji planai arba vietovės lygmens bendrieji planai, kuriuose nustatomas detaliųjų planų teritorijos naudojimo reglamentas, taip pat kai šie teritorijų planavimo dokumentai parengti, bet juose nenustatyti visi šio priedo 4–9 punktuose nurodyti reikalavimai (šiuo atveju nustatomi tik trūkstami).

16. Pagal Lietuvos Respublikos statybos įstatymo 24 straipsnio nuostatas specialieji architektūros reikalavimai galioja 5 metus nuo jų išdavimo dienos, jeigu negautas statybą leidžiantis dokumentas. Gavus statybą leidžiantį dokumentą, specialieji architektūros reikalavimai galioja iki statybos procedūrų užbaigimo dienos.

Specialiuosius architektūros reikalavimus išdavė

(išdavusio asmens pareigos)

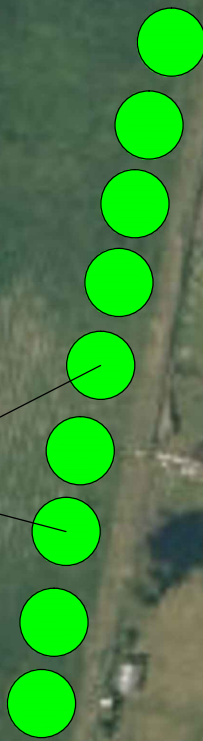
(parašas, data)

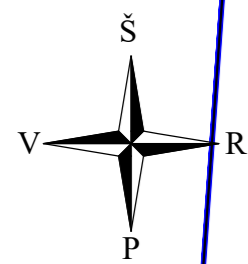
(vardas, pavardė)

DETALŪS METADUOMENYS

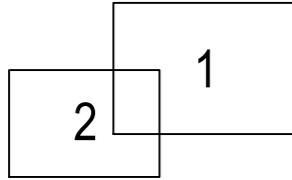
Dokumento sudarytojas (-ai)	Šilutės rajono savivaldybės administracija 188723322, Šilutės r. sav. Šilutės m. Dariaus ir Girėno g. 1
Dokumento pavadinimas (antraštė)	Specialieji reikalavimai
Dokumento registracijos data ir numeris	2024-12-16 Nr. SRD-37-241216-00040
Dokumento gavimo data ir dokumento gavimo registracijos numeris	–
Dokumento specifikacijos identifikavimo žymuo	ADOC-V1.0
Parašo paskirtis	Pasirašymas
Parašą sukūrusio asmens vardas, pavardė ir pareigos	GINTAUTĖ SANDARIENĖ, Vedėja (vyriausioji architektė) GINTAUTĖ SANDARIENĖ, Šilutės rajono savivaldybės administracija
Sertifikatas išduotas	GINTAUTĖ SANDARIENĖ LT
Parašo sukūrimo data ir laikas	2024-12-16 16:19:45 +02:00
Parašo formatas	XAdES-T
Laiko žymoje nurodytas laikas	2024-12-16 16:20:01 +02:00
Informacija apie sertifikavimo paslaugų teikėją	EID-SK 2016, AS Sertifitseerimiskeskus EE
Sertifikato galiojimo laikas	2024-11-06 11:01:46 – 2027-11-06 11:01:46
Informacija apie būdus, naudotus metaduomenų vientisumui užtikrinti	"Registravimas" paskirties metaduomenų vientisumas užtikrintas naudojant "RCSC IssuingCA-2, VI Registru Centras - i.k. 124110246 LT" išduotą sertifikatą "IS Infostatyba, Statybos sektoriaus vystymo agentūra, VŠĮ, į.k.305997589 LT", sertifikatas galioja nuo 2024-12-04 16:45:42 iki 2027-12-04 16:45:42
Pagrindinio dokumento priedų skaičius	–
Pagrindinio dokumento priedamų dokumentų skaičius	1
Priedamo dokumento sudarytojas (-ai)	Šilutės rajono savivaldybės administracija 188723322, Šilutės r. sav. Šilutės m. Dariaus ir Girėno g. 1
Priedamo dokumento pavadinimas (antraštė)	Specialieji architektūros reikalavimai
Priedamo dokumento registracijos data ir numeris	2024-12-16 Nr. SARD-37-241216-00040
Programinės įrangos, kuria naudojantis sudarytas elektroninis dokumentas, pavadinimas	Avilys SDP eDocs
Informacija apie elektroninio dokumento ir elektroninio (-ių) parašo (-ų) tikrinimą (tikrinimo data)	Atitinka specifikacijos keliamus reikalavimus. Visi dokumente esantys elektroniniai parašai galioja (2025-03-19 17:59:21)
Papildomi metaduomenys	Nuorašą suformavo 2025-03-19 17:59:21 Avilys SDP eDocs

NEGYVENAMASIS, SODŲ PASKIRTIES PLOTAS



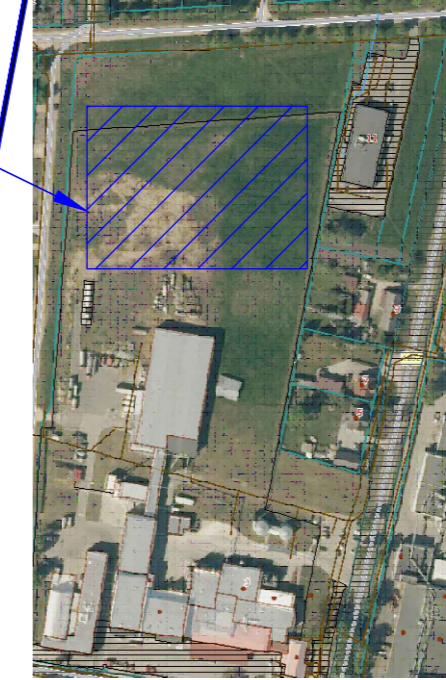


Lapų išdėstymo schema

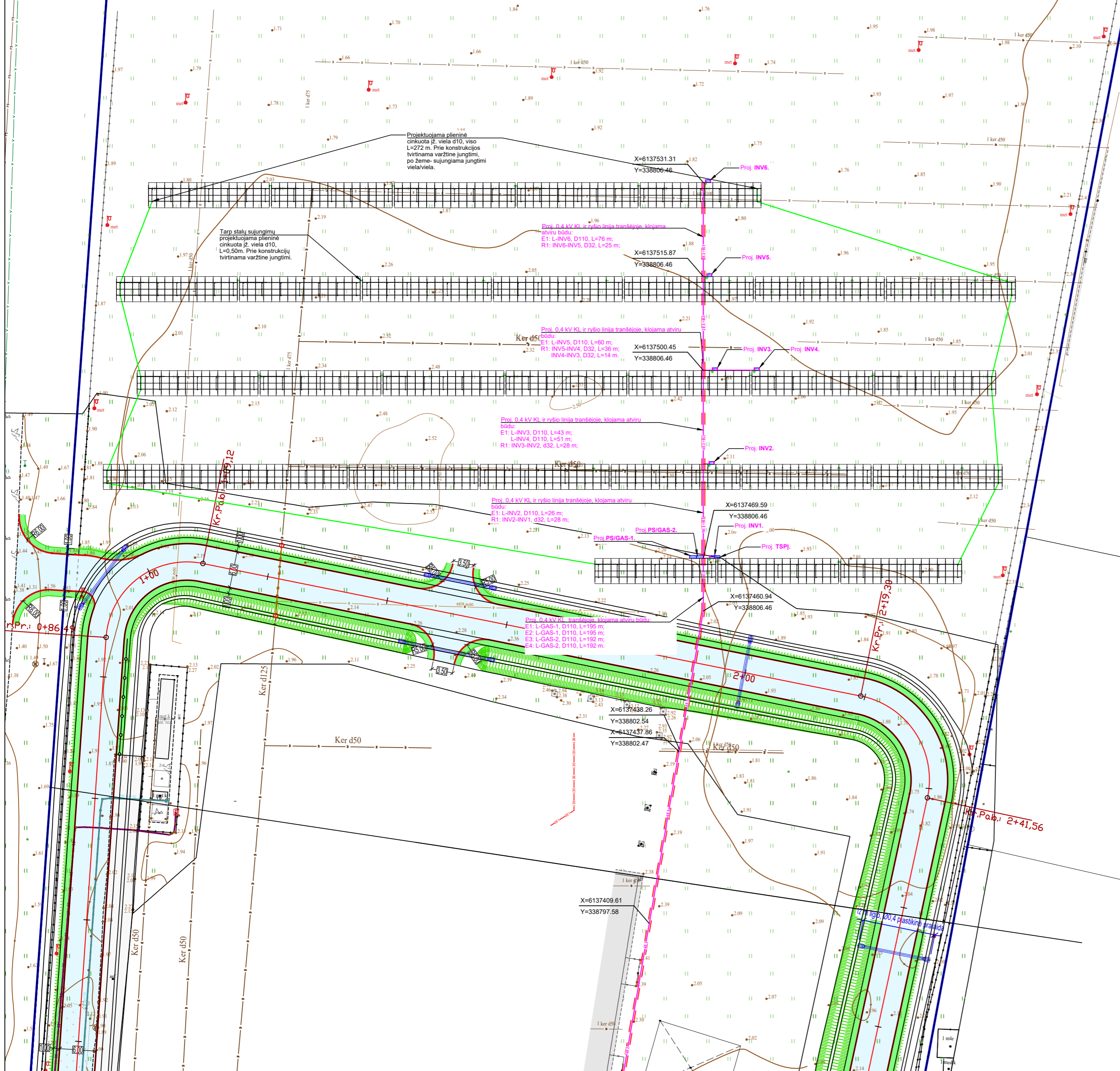


Numatoma saulės elektrinės vieta.

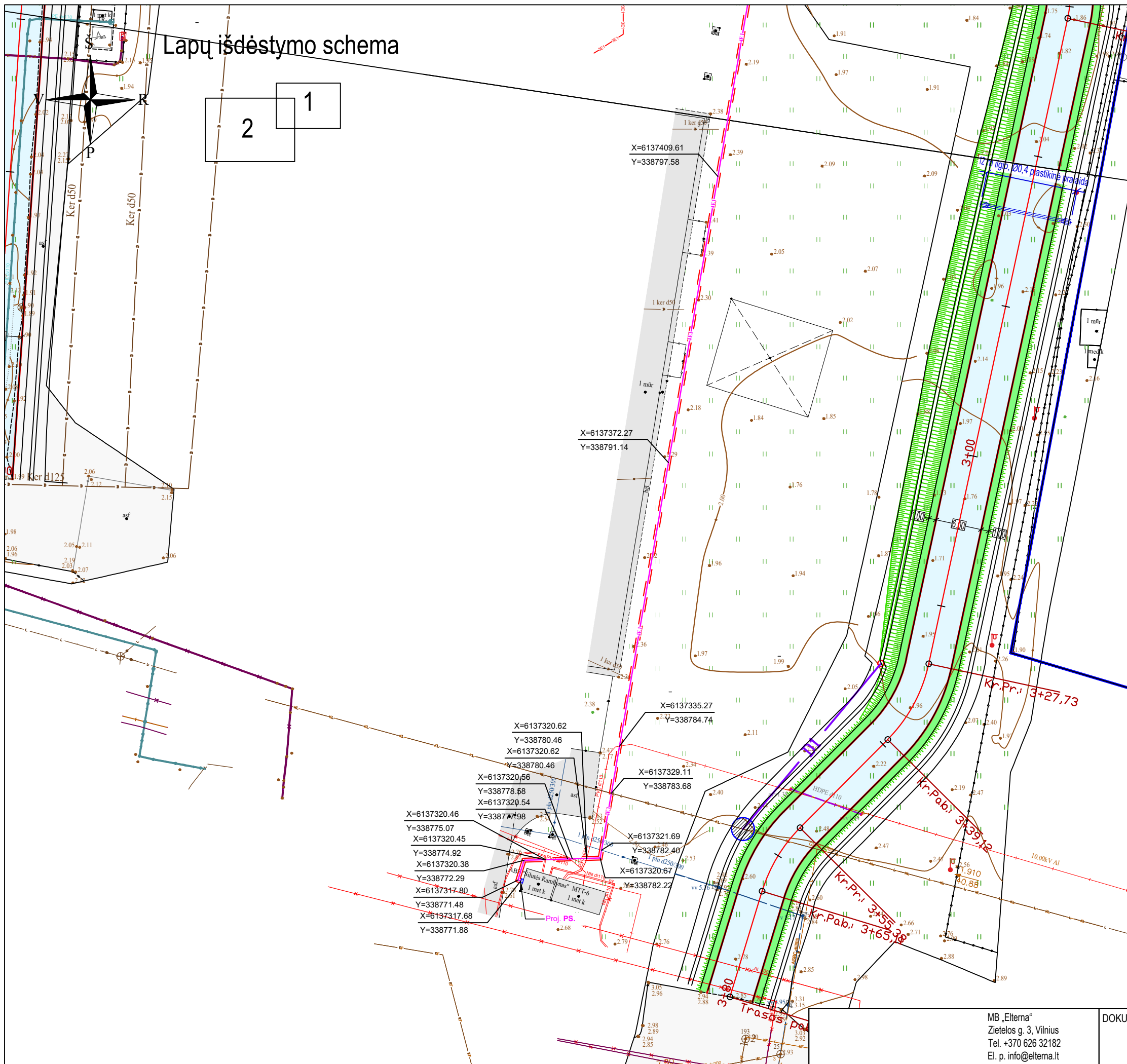
SITUACIJOS PLANAS



SUTARTINIAI ŽYMĖJIMAI	
Žymėjimas	Aprašymas
	Sklypo riba
	Proj. 0,4kV kabelinė linija
	Proj. ryšių kabelinė linija
	Proj. DC kabelinė linija apsaugota vamzdžiu (žemėje)
	Proj. cinkuota plieninė viela d10mm
	Proj. apsauginis vamzdis (d32)
	Proj. saulės šviesos energijos modulių stais
	Proj. žemėnimo taškas
	Proj. TSP1
	Proj. inverteris INVX
	Proj. PS/GAS-1



Lapų išdėstymo schema



SUTARTINIAI ŽYMĖJIMAI

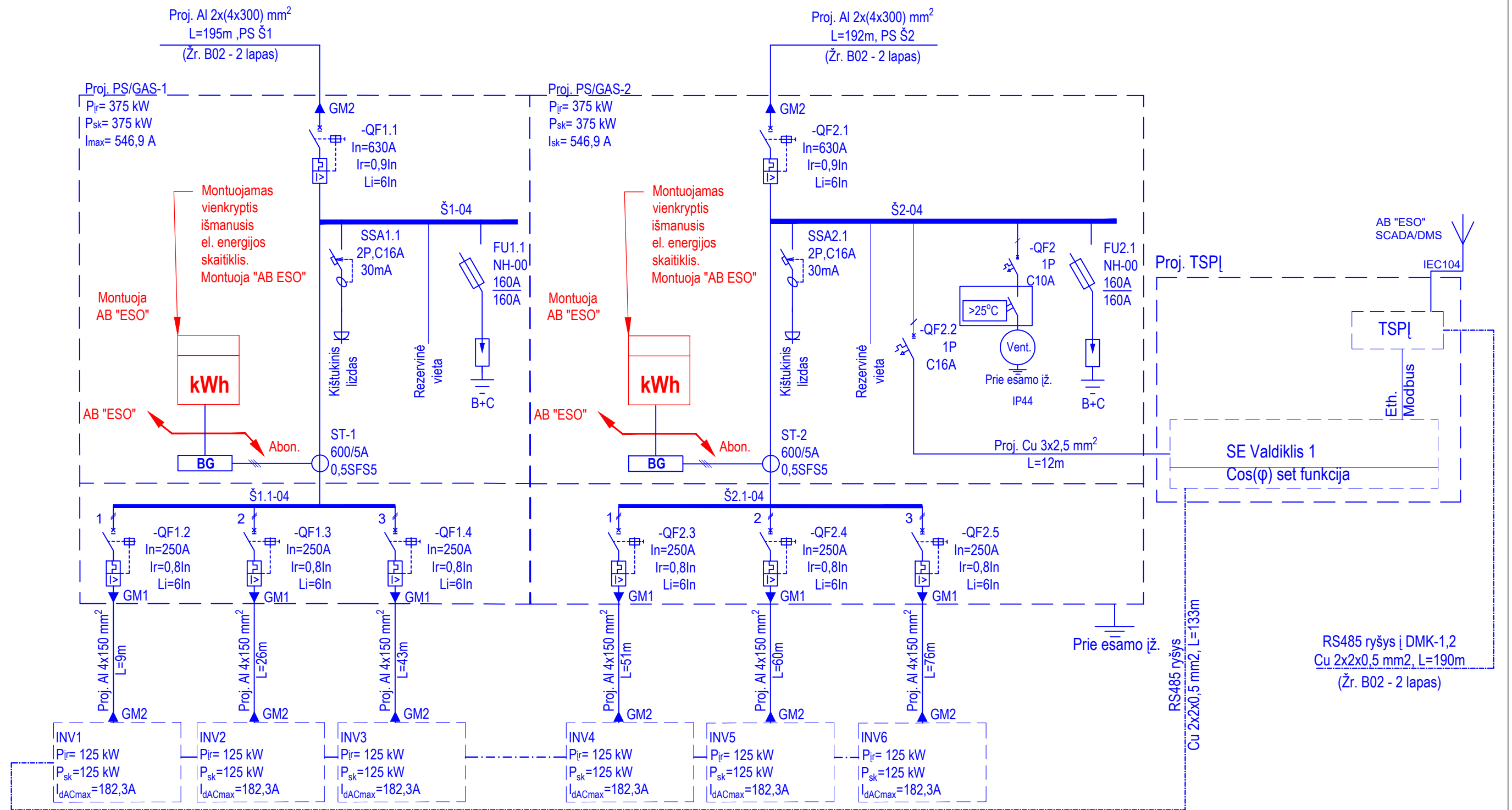
Žymėjimas	Aprašymas
	Sklypo riba
	Proj. 0,4kV kabelinė linija
	Proj. ryšių kabelinė linija
	Proj. DC kabelinė linija apsaugota vamzdžiu (žemėje)
	Proj. cinkuota plieninė viela d10mm
	Proj. apsauginis vamzdis (d32)
	Proj. saulės šviesos energijos modulių stalas
	Proj. įžeminimo taškas
	Proj. TSP!
	Proj. inverteris INVX
	Proj. PS/GAS-1

- X=6137409.61
Y=338797.58
- X=6137372.27
Y=338791.14
- X=6137335.27
Y=338784.74
- X=6137320.62
Y=338780.46
- X=6137320.62
Y=338780.46
- X=6137320.56
Y=338778.58
- X=6137320.54
Y=338779.98
- X=6137320.46
Y=338775.07
- X=6137320.45
Y=338774.92
- X=6137320.38
Y=338772.29
- X=6137317.80
Y=338771.48
- X=6137317.68
Y=338771.88
- X=6137321.69
Y=338782.40
- X=6137320.67
Y=338782.22

MB „Elterna“
Zietelos g. 3, Vilnius
Tel. +370 626 32182
El. p. info@elterna.lt


DOKUMENTO ŽYMUO:
ELT-20241008-PP-E-.B01

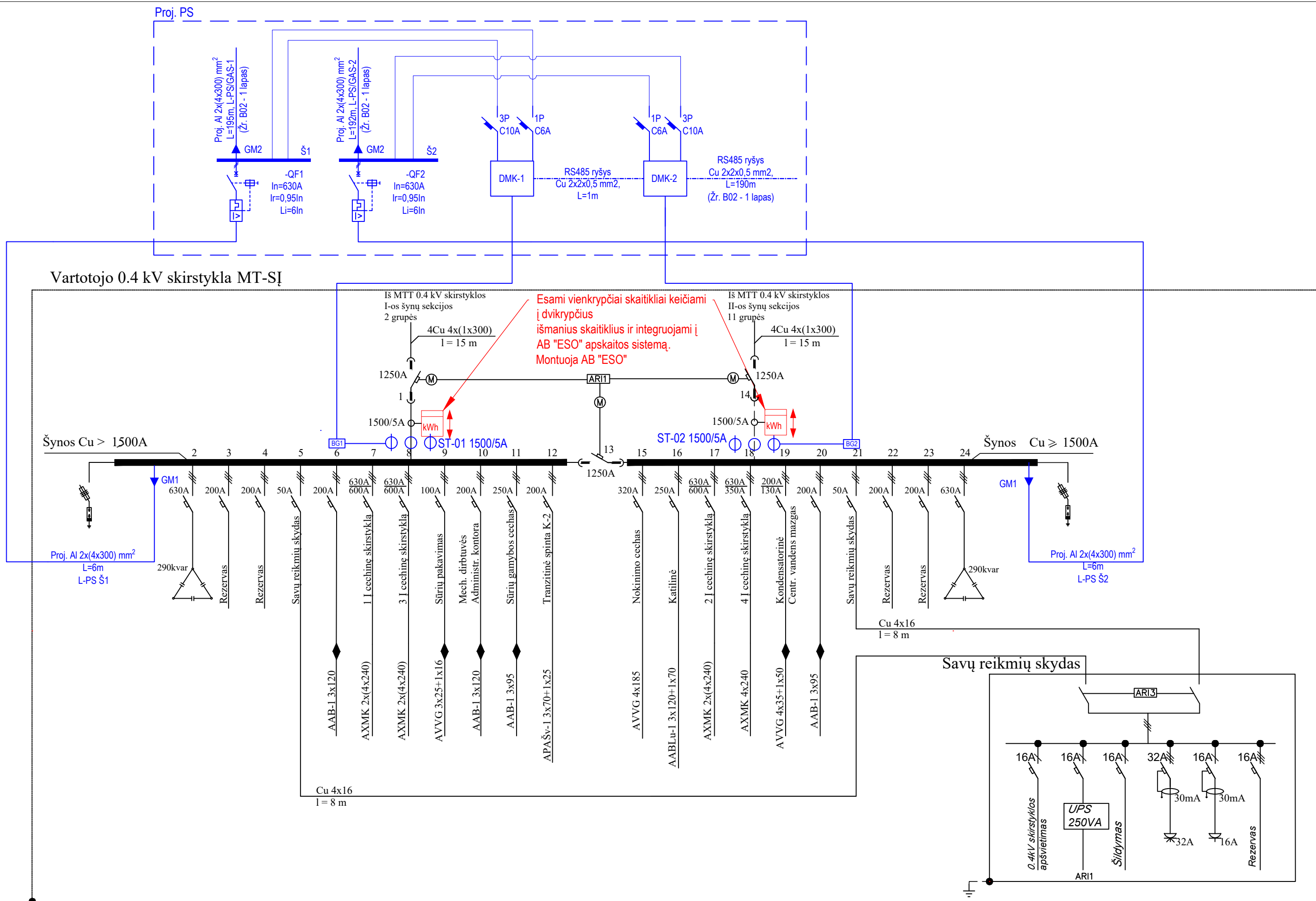
LAIDA	LAPAS	LAPŲ
0	2	2



Sutartiniai žymėjimai:

- proj. AB "ESO" įrenginiai/tinklai
- proj. Užsakovo įrenginiai/tinklai
- esami įrenginiai/tinklai

0	2025-03	PROJEKTINIAI PASIŪLYMAI			
LAIDA	IŠLEIDIMO DATA	LAIDOS STATUSAS, KEITIMO PRIEŽASTIS (JEI TOKIA TAIKOMA)			
KVAL. PATV. DOK. NR.	 MB „Elterna“ Mindaugo g. 23A, Vilnius Tel. +370 626 32182 El. p. info@elterna.lt		STATINIO PROJEKTO PAVADINIMAS		
41096	PV	T. Andriuskevičius	KITO INŽINERINIO STATINIO (ENERGIJOS IŠ ATSINAUJINANČIŲ IŠTEKLIŲ GAMYBOS - SAULĖS ŠVIŠIOS ENERGIJOS ELEKTRINĖS), ŠILUTĖ, KLAIPĖDOS G. 3, STATYBOS PROJEKTAS		
38159	PDV	A. Apeikis	DOKUMENTO PAVADINIMAS		
	PROJ.	E. Sinickaja	PRINCIPINĖ ELEKTRINĖ SCHEMA		
	PROJ.	A. Budrys			
LT	STATYTOJAS IR (ARBA) UŽSAKOVAS		DOKUMENTO ŽYMUO	LAPAS	LAPŲ
	AB-FIRMA "ŠILUTĖS RAMBYNAS"		ELT-20241008-PP-EB06	1	3



Esami vienkrypčiai skaitikliai keičiami į dvikrypčius išmanius skaitiklius ir integruojami į AB "ESO" apskaitos sistemą. Montuoja AB "ESO"

- Sutartiniai žymėjimai:**
- proj. AB "ESO" įrenginiai/tinklai
 - proj. Užsakovo įrenginiai/tinklai
 - esami įrenginiai/tinklai

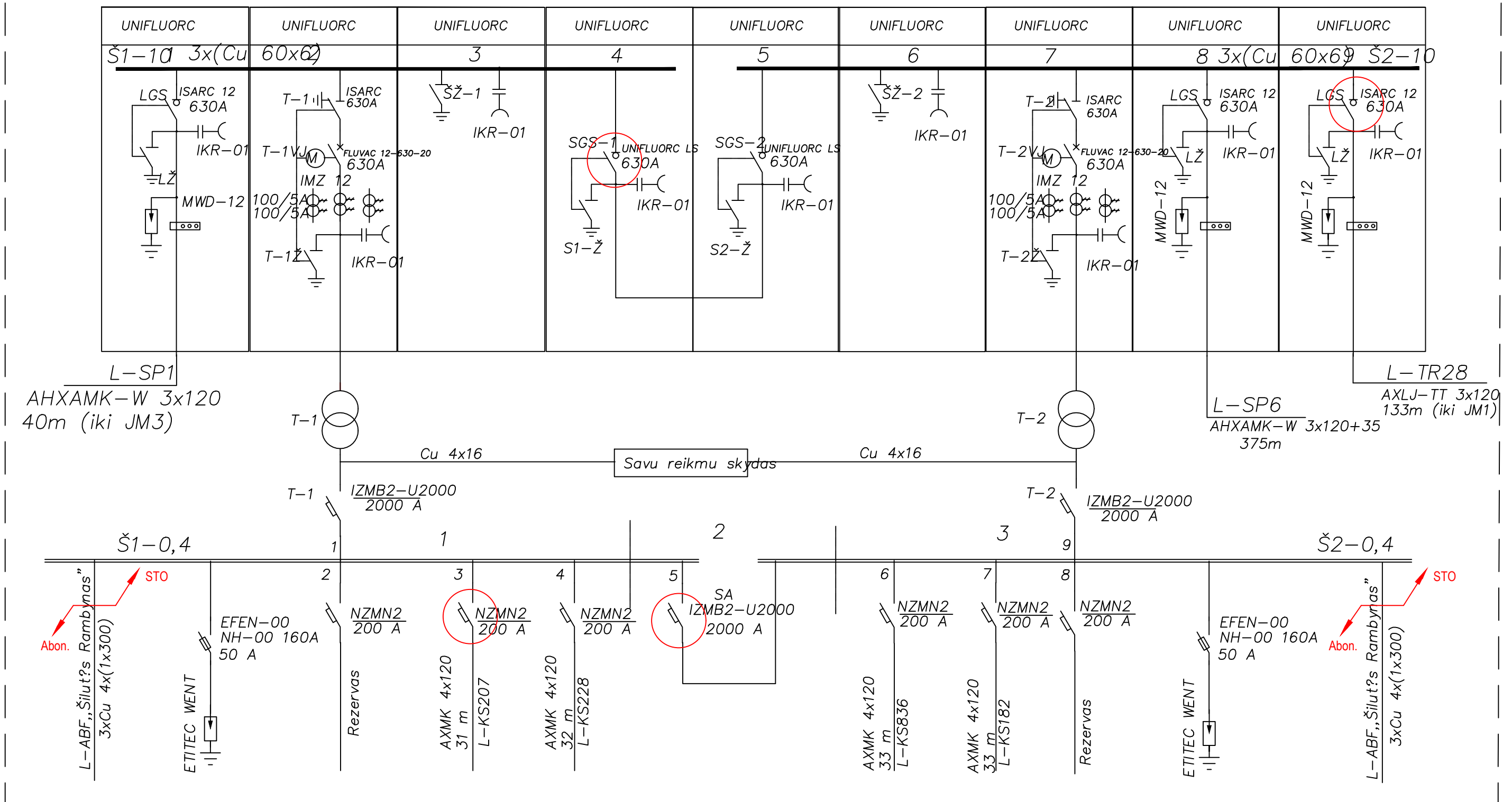
elterna
inžinerinių tinklų projektavimas

MB „Elterna“
Zietėlos g. 3, Vilnius
Tel. +370 626 32182
El. p. info@elterna.lt

DOKUMENTO ŽYMUO	LAPAS	LAPŲ
ELT-20241008-PP-EB06	2	3

Transformatorinės

MT-6 schema



Sutartiniai žymėjimai:
 — proj. AB "ESO" įrenginiai/tinklai
 — esami įrenginiai/tinklai