

Asmenų aprūpinimas judėjimo, klausos, regos, komunikacijos ir sensorikos techninės pagalbos priemonėmis



**TECHNINĖS PAGALBOS
PRIEMONIŲ CENTRAS**

2025 m. gegužės 27 d.

Agnė Antonovičiūtė, Aprūpinimo techninės pagalbos priemonėmis organizavimo skyriaus specialistė analitikė



Teisės aktai

- Asmenų aprūpinimo klausos, regos, komunikacijos ir sensorikos bei judėjimo techninės pagalbos priemonėmis tvarkos aprašai, patvirtinti Lietuvos Respublikos socialinės apsaugos ir darbo ministro 2022 m. sausio 13 d. įsakymu Nr. A1-25 „Dėl asmenų aprūpinimo klausos, regos, komunikacijos ir sensorikos bei judėjimo techninės pagalbos priemonėmis tvarkos aprašų patvirtinimo“.

Asmenų aprūpinimas klausos TPP

Asmenų aprūpinimas regos TPP

Asmenų aprūpinimas komunikacijos ir sensorikos TPP

Asmenų aprūpinimas judėjimo TPP



Kam skiriamos priemonės?

Centras aprūpina asmenis:

- Kuriems nustatytas neįgalumo lygis;
- Kuriems nustatytas dalyvumo lygis;
- Kurie yra sukakę senatvės pensijos amžių;
- Kurie yra po ūmių traumų ir (ar) ligos, iki neįgalumo ar dalyvumo lygis jiems dar nenustatytas.





Medicinos dokumentai

Kreipiantis pirmą kartą

Kreipiantis po ūmių traumų ir (ar) ligų, ir (ar) turintiems judesio raidos sutrikimų, iki neįgalumo arba dalyvumo lygis dar nėra nustatytas

Formos:

027/a, 025/a,
E025, E003, E027

Pasikeitus asmens sveikatos būklei, antropometriniams duomenims, medicininiams ar socialiniams poreikiams

Kreipiantis pakartotinai dėl tos pačios priemonės skyrimo, praėjus daugiau kaip 10 metų nuo paskutinio kreipimosi



Kas nustato TPP poreikį?

Asmens su negalia
teisių apsaugos
agentūra prie Lietuvos
Respublikos socialinės
apsaugos ir darbo
ministerijos (Agentūra)

- Pateikia sprendimą dėl TPP poreikio: elektrinio vežimėlio bei jo priedų, daugiafunkcio elektrinio vežimėlio, skuterio, vežimėlių, stovėjimo atramų, kamuolio, ritinio, triračio ar keturračio, sėdimųjų baldų, klausos, regos, komunikacijos ir sensorikos TPP.

Svarbu! Sprendimas pateikiamas, jei vaikas su negalia ar darbingo amžiaus asmuo su negalia dėl TPP kreipiasi pirmą kartą arba praėjus daugiau kaip 10 metų nuo pirmo kreipimosi ir jam nėra sudarytas pagalbos planas.



Kas nustato TPP poreikį?

Fizinės medicinos ir
reabilitacijos gydytojas
ar ergoterapeutas

- Pateikia išvadą dėl judėjimo TPP poreikio: elektrinio vežimėlio bei jo priedų, daugiafunkcio elektrinio vežimėlio, skuterio, aktyvaus tipo vežimėlio, vežimėlio skirto tetraplegikui, individualiai pagaminto vežimėlio, kamuolio, ritinio, triračio ar keturračio, stovėjimo atramos, vežimėlio nugaros atramos.



Kas nustato TPP poreikį?

Šeimos gydytojas arba šeimos gydytojo komandos narys, asmenį gydantis gydytojas, ambulatorines slaugos paslaugas namuose teikiančios komandos narys, paliatyvosios pagalbos paslaugas namuose teikiančios komandos narys

- Pateikia išvadą dėl TPP poreikio: vežimėlių, persikėlimo priemonių, sėdimųjų baldų, ramentų, vaikštynių, automobilinės kėdutės, tualetu reikmenų, lovos staliuko, čiužinio praguloms išvengti.



Kas nustato TPP poreikį?

Asmenį gydantis
gydytojas

- Pateikia išvadą dėl klausos, regos TPP poreikio



Kas nustato TPP poreikį?

Fizinės medicinos ir reabilitacijos gydytojas ar ergoterapeutas, gydytojas, teikiantis vaikų raidos sutrikimų ankstyvosios reabilitacijos paslaugas, ar gydytojas psichiatras, ar gydytojas vaikų ir paauglių psichiatras, ar klinikinis logopedas

- Pateikia išvadą dėl komunikacijos ir sensorikos TPP poreikio



Asmenų aprūpinimas judėjimo techninės pagalbos priemonėmis





Kas turi būti nurodyta medicinos dokumente?

Asmens, kuriam reikalinga judėjimo techninės pagalbos priemonė, vardas, pavardė, gimimo data

Judėjimo funkcijų sutrikimai (pvz. negalios priežastis ir pobūdis, liga ar fizinė būklė)

Formos:

027/a, 025/a,
E025, E003, E027

Techninės pagalbos priemonė (-ės), kuri (-ios) skiriama (-os), pavyzdžiui, vežimėlis, ramentai, vaikštynė

Ar asmeniui nustatytas paliatyvosios pagalbos paslaugų ar slaugos paslaugų namuose poreikis



Išrašo pateikti nereikia judėjimo TPP:

- ❖ Vežimėlyje sėdinčio asmens tvirtinimo sistemoms;
- ❖ Vežimėlio dalims ir detalėms, skirtoms individualiam vežimėlio pritaikymui;
- ❖ Sustiprintoms ir paprastoms padangoms su kameromis;
- ❖ Baterijoms;
- ❖ Slankiajai lentai;
- ❖ Prausimosi, maudymosi vonioje ir duše priemonėms*;
- ❖ Naktipuodžio kėdutei, daugiafunkcei naktipuodžio-vonios (dušo) kėdutei (su ratukais ar be jų);*
- ❖ Sėdimųjų baldų dalims ir detalėms;
- ❖ Vaikščiojimo lazdelėms, jų priedams, dalims ir detalėms;
- ❖ Pasėstui praguloms išvengti; čiužinio praguloms išvengti užvalkalui;
- ❖ Stovėjimo atramos dalims ir detalėms.

**jei asmuo naudojami judumą ir pusiausvyrą užtikrinančiomis priemonėmis*



Išrašo pateikti nereikia judėjimo TPP:

Esant nustatytam I ir II lygio individualios pagalbos teikimo išlaidų kompensacijos poreikiui (iki 2023-12-31 – specialusis nuolatinės slaugos poreikis):

- ❖ lovai ir lovos staliukui;
- ❖ slankiajam kilimėliui ar vartymo paklodei;
- ❖ keliamajam diržui ar jų komplektui*;
- ❖ mobiliam keltuvui su stacionaria arba diržine sėdyne;
- ❖ naktipuodžio kėdutei, daugiafunkcei naktipuodžio-vonios (dušo) kėdutei (su ratukais ar be jų);
- ❖ čiužiniui praguloms išvengti;
- ❖ vonios suoliukui, valdomam pulteliu.



* esant judėjimo funkcijų sutrikimams



SVARBU!

Tam tikros priemonės **nekompensuojamos ir jomis neaprūpinami iš Centro** asmenys, kurie:

- gauna stacionarias palaikomojo gydymo, paliatyviosios pagalbos paslaugas valstybės, savivaldybės ar privačioje įstaigoje;
- gauna trumpalaikės ar ilgalaikės socialinės globos paslaugas valstybės, savivaldybės ar privačioje socialinės globos įstaigoje.

Priemonių sąrašas:

- Slankusis kilimėlis ar vartymo paklodė;
- Keliamasis diržas ar keliamųjų diržų komplektai;
- Mobilusis keltuvas su stacionaria ar diržine sėdyne;
- Sukamasis diskas;
- Atsikėlimo stovas arba diržai;
- Keliamoji sėdynė;
- Kojomis minamas triratis ar keturratis;
- Rankomis valdomas triratis;
- Naktipuodžio kėdutė (su ratukais ar be jų);
- Paaukštinta tualetu sėdynė;
- Vonios (dušo) kėdė;
- Vonios suoliukas;
- Vonios lenta;
- Nešiojamoji (pripučiamo ar sudedama) vonia;
- Turėklai ar rankenos;
- Lovos staliukas;
- Automatiškai reguliuojama lova;
- Čiužinys praguloms išvengti;
- Čiužinio praguloms išvengti užvalkalas.

!!! Asmens, kuris naudojasi aukščiau minėtomis paslaugomis, atstovas (vienas iš asmens artimųjų giminaičių, sutuoktinis, sugyventinis ar partneris, asmens atstovas pagal įstatymą, asmens gyvenamosios vietos savivaldybės administracijos mero nustatyta tvarka paskirtas socialinis darbuotojas ar asmeniui atstovaujantis neįgaliųjų asociacijos atstovas) gali kreiptis dėl nurodytų priemonių kompensavimo jo atstovaujantiam asmeniui ne anksčiau nei likus 2 mėnesiams iki paslaugų teikimo pabaigos. Tokiu atveju asmens atstovas turi pateikti įstaigos raštą, kuriame turi būti nurodyta numatoma paslaugų teikimo asmeniui pabaigos data.



Aprūpinimo judėjimo TPP būdai

Asmuo reikiama judėjimo TPP aprūpinamas iš Centro teritorinio padalinio arba iš savivaldybės įstaigos.

Asmuo gali gauti judėjimo TPP įsigijimo išlaidų kompensaciją

Įsigyti reikiamas judėjimo TPP, išskyrus daugiafunkcij elektrinį vežimėlį, individualiai pagamintą vežimėlį, vežimėlio dalis ar detales, skirtas individualiam pritaikymui, gauti Komisijos sprendimą dėl kompensacijos mokėjimo ir gauti kompensaciją.

Gauti Komisijos sprendimą dėl kompensacijos skyrimo daugiafunkciam elektriniam vežimėliui, individualiai pagamintam vežimėliui, vežimėlio dalims ar detalėms, skirtoms individualiam pritaikymui.



Ekspertų komisijos rekomendacija dėl daugiafunkcio elektrinio vežimėlio, vežimėlio dalių ar detalių, skirtų individualiam pritaikymui kompensacijos skyrimo, jos dydžio.



Savivaldybių įstaigos aprūpina tik šiomis judėjimo TPP:

- Palydovo valdomas vežimėlis nesudėtingos konstrukcijos;
- Universalaus tipo vežimėlis nesudėtingos konstrukcijos, sveriantis ne daugiau kaip 14 kg, turintis daugiau reguliavimo galimybių, bariatrinis;
- Slankioji lenta, slankusis kilimėlis ar vartymo paklodė, keliamasis diržas ar keliamųjų diržų komplektai;
- Viena ir abiem rankomis valdomos vaikščiojimo priemonės (lazdelės, alkūniniai ramentai, vaikštynės su ratukais ir kt.);
- Tualetų reikmenys, prausimosi, maudymosi vonioje ir duše priemonės (naktipuodžio kėdutė, paaukštinta tualetų sėdynė, dušo kėdė, vonios lenta ir kt.);
- Automatiškai reguliuojama lova, čiužinys praguloms išvengti poroloninis ar pripučiamas, lovos staliukas.



TECHNINĖS PAGALBOS
PRIEMONIŲ CENTRAS

Prašymą ir dokumentus galima pateikti





- Asmuo turi teisę gauti nuolat naudoti **vieną vienos paskirties** judėjimo techninės pagalbos priemonę nustatytu jos naudojimo laikotarpiu.
- Asmuo turi teisę gauti:
 - ❖ ne daugiau kaip 2 vienetus vaikščiojimo lazdelių, ramentų;
 - ❖ vasarinių ir žieminių vaikščiojimo priemonių antgalių pagal poreikį, priklausomai nuo naudojamos vaikščiojimo priemonės.



Svarbu! *Kompensacija mokama tik už naujas judėjimo techninės pagalbos priemones ir tik Komisijai dėl kompensacijos skyrimo priėmus teigiamą sprendimą dėl kompensacijos mokėjimo.*



Elektriniai vežimėliai:



Elektriniai vežimėliai
asmenims iki 18 m ir nuo 18 m.



Daugiafunkcis elektrinis
vežimėlis



Skuteris



Palydovo valdomi vežimėliai:



Nesudėtingos konstrukcijos
ar multifunkcis asmeniui iki 18 m.



Nesudėtingos konstrukcijos
asmeniui nuo 18 m.



Multifunkcis asmeniui nuo 18 m.



Judėjimo TPP sąrašas

Abiem rankomis valdomi vežimėliai su varomaisiais galiniais ratais:



Universalaus tipo
nesudėtingos konstrukcijos



Universalaus tipo
sveriantis ne daugiau kaip 14 kg



Universalaus tipo
turintis daugiau reguliavimo galimybių



Universalaus tipo
su svorio centru, perkeltu atgal



Universalaus tipo
multifunkcis



Universalaus tipo
bariatrinis



Vežimėliai:



Vienpusio varymo



Aktyvaus tipo



Individualiai pagamintas asmenims
iki 18 m. ir nuo 18 m.



Skirtas tetraplegikui



Vežimėlio reikmenys, dalys ir (ar) detalės:



Plaštakos apsaugos priemonės



Pagalbinis ratas



Varytuvai:
mechaninis, elektrinis, hibridinis



Vežimėlio nugaros atrama



Vežimėlio dalys ir detalės, skirtos individualiam vežimėlio pritaikymui



Persikėlimo priemonės:



Slankioji lenta



Slankusis kilimėlis
ar vartymo paklodė



Keliamasis diržas
ar keliamųjų diržų komplektai



Mobilus keltuvas su diržine ar
stacionaria sėdyne



Sukamasis diskas



Atsikėlimo stovas ar diržas



Keliamoji sėdynė



Triratis ar keturratis:



Kojomis minamas triratis ar keturratis



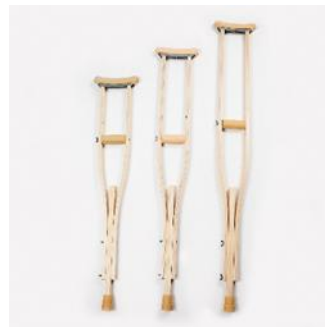
Rankomis valdomas triratis



Vaikščiojimo priemonės



Vaikščiojimo lazdelės



Alkūniniai ir pažastiniai
ramentai



Vaikščiojimo rėmas



Vaikštynė su staliuku



Sėdimoji vaikštynė



Vaikštynė su ratukais

Nuotraukos informacinio pobūdžio, iš viešai prieinamų šaltinių.



Tualetų reikmenys:



Paaukštinta tualetų sėdynė



Naktipuodžio kėdutė
(su ratukais ar be jų)



Paaukštinta tualetų sėdynė elektra valdoma



Prausimosi, maudymosi vonioje ir duše priemonės:



Vonios lenta



Stacionari dušo
kėdė



Vonios suoliukai
nesudėtingos konstrukcijos arba
elektrinis, valdomas pulteliu



Vonios (dušo) kėdė
su ratukais ar be ratukų



Nešiojama vonia
(pupučiama arba sudedama)



Turėklai ar rankenos



Sėdimieji baldai:



Kėdutė vaikui



Automobilinė kėdutė



Darbo kėdė



Sėdynė ar sėdėjimo sistema



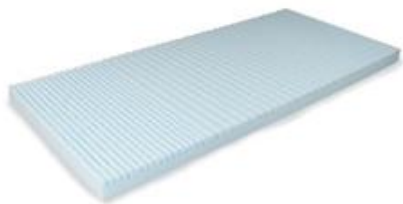
Lovos staliukas

Automatiškai reguliuojama lova

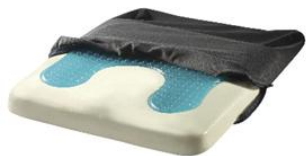




Priemonės praguloms išvengti



Čiužinys praguloms išvengti (poroloninis arba pripučiamas)



Pasėsto praguloms išvengti užvalkalas



Čiužinys praguloms išvengti (hibridinis)



Pasėstas praguloms išvengti (poroloninis ar pripučiamas, ar hibridinis)



Čiužinio praguloms išvengti užvalkalas



Judėjimo, jėgos ir pusiausvyros įgūdžių lavinimo įranga



Stovėjimo atrama įprasta



Stovėjimo atrama daugiafunkcė



Kamuolys



Ritinytis



Judėjimo TPP sąrašas

Priemonės, padedančios atlikti ir (arba) pakeičiančios rankos ir (arba) plaštakos, ir (arba) pirštų funkcijas



Rankinės plokščiosios
replės



Kojinių ir pėdkelnių
apsimovimo priemonė



TECHNINĖS PAGALBOS
PRIEMONIŲ CENTRAS



ATMINTINĖ

APIE JUDĖJIMO TECHNINĖS PAGALBOS PRIEMONIŲ KOMPENSAVIMĄ

JUDĖJIMO PRIEMONIŲ, KURIAS KOMPENSUOJA CENTRAS SĄRAŠAS:

Judėjimo techninės pagalbos priemonės (toliau – TPP) pavadinimas	Judėjimo TPP aprašymas	Naujos judėjimo TPP naudojimo laikas (ne mažiau kaip)	Kompen- suojama suma, bet ne daugiau nei faktinės įsigijimo išlaidos (BSI – bazinės socialinės išmokos dydis)	Kriterijai, pagal kuriuos nustatomas asmens poreikis įsigyti judėjimo TPP (negalios priežastis ir pobūdis, liga ar fizinė būklė)
ELEKTRINIS VEŽIMĖLIS. Judėjimo TPP, varoma elektra				
Elektrinis vežimėlis ir jo priedai asmeniui nuo 18 metų	Judėjimo TPP, varoma vienu arba daugiau elektros variklių, valdomų vežimėlyje sėdinčio asmens ir (arba) padėjėjo, turinti jame sėdinčiam asmeniui skirtą kūno atramos sistemą, elektroninį greičio valdiklį bei elektroninį arba rankinį krypties valdiklį	6 metai	90 procentų faktinių įsigijimo išlaidų, bet ne daugiau kaip 130 BSI	Asmeniui nustatyta tetraplegija arba labai ryški tetraparezė; asmuo turi neprotezuojamas abiejų blauzdų ir šlaunų biges, kai pažeistos abiejų rankų funkcijos; yra nervų, judėjimo ir atramos sistemos ar kitų sistemų pažeidimų, kai labai sutrikusi visų keturių galūnių funkcija (ryški abiejų rankų parėzė ir kojų plegija)
Elektrinis vežimėlis ir jo priedai asmeniui iki 18 metų	Judėjimo TPP, varoma vienu arba daugiau elektros variklių, valdomų vežimėlyje sėdinčio asmens ir (arba) padėjėjo, turinti jame sėdinčiam asmeniui skirtą kūno atramos sistemą, elektroninį greičio valdiklį bei elektroninį arba rankinį krypties valdiklį	4 metai	90 procentų faktinių įsigijimo išlaidų, bet ne daugiau kaip 180 BSI	Asmeniui nustatyta tetraplegija arba labai ryški tetraparezė; asmuo turi neprotezuojamas abiejų blauzdų ir šlaunų biges, kai pažeistos abiejų rankų funkcijos; yra nervų, judėjimo ir atramos sistemos ar kitų sistemų pažeidimų, kai labai sutrikusi visų keturių galūnių funkcija (ryški abiejų rankų parėzė ir kojų plegija)

[https://tppc.lrv.lt/public/canonical/1736935777/590/_Jud%C4%97jimo%20TPP%20kompensavimas%20asmenims%20\(2025-01-01\).pdf](https://tppc.lrv.lt/public/canonical/1736935777/590/_Jud%C4%97jimo%20TPP%20kompensavimas%20asmenims%20(2025-01-01).pdf)



TECHNINĖS PAGALBOS
PRIEMONIŲ CENTRAS



ATMINTINĖ

APIE JUDĖJIMO TECHNINĖS PAGALBOS
PRIEMONIŲ APRŪPINIMĄ IŠ CENTRO

JUDĖJIMO PRIEMONIŲ SĄRAŠAS:

Judėjimo techninės pagalbos priemonės (toliau – TPP) pavadinimas	Judėjimo TPP aprašymas	Naujos judėjimo TPP naudojimo laikas	Kriterijai, pagal kuriuos nustatomas asmens poreikis įsigyti judėjimo TPP (negalios priežastis ir pobūdis, liga ar fizinė būklė)
ELEKTRINIS VEŽIMĖLIS. Judėjimo TPP, varoma elektra			
Elektrinis vežimėlis ir jo priedai asmeniui nuo 18 metų	Judėjimo TPP, varoma vienu arba daugiau elektros variklių, valdomų vežimėlyje sėdinčio asmens ir (arba) padėjėjo, turinti jame sėdinčiam asmeniui skirtą kūno atramos sistemą, elektroninį greičio valdiklį bei elektroninį arba rankinį krypties valdiklį	6 metai	Asmeniui nustatyta tetraplegija arba labai ryški tetraparezė; asmuo turi neprotezuojamas abiejų blauzdų ir šlaunų biges, kai pažeistos abiejų rankų funkcijos; yra nervų, judėjimo ir atramos sistemos ar kitų sistemų pažeidimų, kai labai sutrikusi visų keturių galūnių funkcija (ryški abiejų rankų parėzė ir kojų plegija)
Elektrinis vežimėlis ir jo priedai asmeniui iki 18 metų	Judėjimo TPP, varoma vienu arba daugiau elektros variklių, valdomų vežimėlyje sėdinčio asmens ir (arba) padėjėjo, turinti jame sėdinčiam asmeniui skirtą kūno atramos sistemą, elektroninį greičio valdiklį bei elektroninį arba rankinį krypties valdiklį	4 metai	Asmeniui nustatyta tetraplegija arba labai ryški tetraparezė; asmuo turi neprotezuojamas abiejų blauzdų ir šlaunų biges, kai pažeistos abiejų rankų funkcijos; yra nervų, judėjimo ir atramos sistemos ar kitų sistemų pažeidimų, kai labai sutrikusi visų keturių galūnių funkcija (ryški abiejų rankų parėzė ir kojų plegija)
VEŽIMĖLIS. Judėjimo TPP, valdoma rankiniu būdu			
Palydovo valdomas vežimėlis nesudėtingos konstrukcijos ar multifunkcis asmeniui iki 18 metų	Vežimėlis, kurį stumia ir valdo kitas asmuo, su trimis ar keturiais mažais ratais, stūmimo rankena (-omis), saugos ir (ar) kitais kūno prilaikymo diržais, padedančiais užtikrinti stabilią sėdėseną, reguliuojamomis nugaros, pėdų ir kitomis atramomis, tinkamas važiuoti lauke	4 metai	Asmeniui nustatytas III laipsnio kraujotakos nepakankamumas; III laipsnio plaučių, širdies nepakankamumas; hemiplegija arba ryški hemiparezė; paraplegija; ryški kojų parėzė, tetraparezė; ryški ataksija; ryškus hiperkinezinis sindromas; abiejų blauzdų bigės arba aukštesnio lygio amputacija; judėjimo ir atramos sistemos ligos ir traumų pasekmės, trukdančios valdyti mechaninį vežimėlį; asmeniui nustatytas paliatyvosios pagalbos ar slaugos paslaugų namuose poreikis

[https://tppc.lrv.lt/public/canonical/1736935811/591/_Jud%C4%97jimo%20TPP%20apr%C5%ABpinimas%20i%C5%A1%20Centro%20asmenims%20\(2025-01-01\).pdf](https://tppc.lrv.lt/public/canonical/1736935811/591/_Jud%C4%97jimo%20TPP%20apr%C5%ABpinimas%20i%C5%A1%20Centro%20asmenims%20(2025-01-01).pdf)



Mobiliosios komandos





Mobilios komandos veiklos tikslas



Asmeniui jo gyvenamojoje vietoje suteikti aprūpinimo techninės pagalbos priemonėmis (toliau – TPP) paslaugą, kuri apima TPP parinkimą, pritaikymą, apmokymą naudotis (-i) bei TPP techninės būklės kontrolės procedūras.



Sudarytos keturios mobilios komandos:

Vilniaus

Kauno

Klaipėdos

Panevėžio-Šiaulių



Mobilios komandos paslauga

Komanda teikia paslaugą asmenims, nepriklausomai nuo jų negalios tipo:

- kuriems nustatytas neįgalumo lygis;
- kuriems nustatytas dalyvumo lygis (iki 2023 m. gruodžio 31 d. – darbingumo lygis)
- kurie yra po ūmios traumos ir (ar) ligos ir (ar) turintiems judesio raidos sutrikimų, iki neįgalumo ar dalyvumo lygis dar nenustatytas
- asmenims, kurie sukakę senatvės pensijos amžių.

Prioritetas teikiamas:

- asmenims iki 18 metų, kuriems nustatytas sunkus ir vidutinis neįgalumo lygis;
- asmenims, kuriems nustatytas mažesnis nei 20 procentų dalyvumo lygis;
- asmenims, kurie kreipiasi dėl aprūpinimo šiomis TPP: individualiai gaminamu vežimėliu, elektriniu vežimėliu, aktyvaus tipo vežimėliu, vežimėliu, skirtu tetraplegikui, stovėjimo atrama, automatiškai reguliuojama lova ar vaikštyne;
- asmenims, gyvenantiems nutolusiose nuo Centro teritorinio padalinio vietovėse (kaimuose, miesteliuose ar miestuose, kuriuose apribotos atvykimo į Centro teritorinį padalinį viešuoju transportu, galimybės).



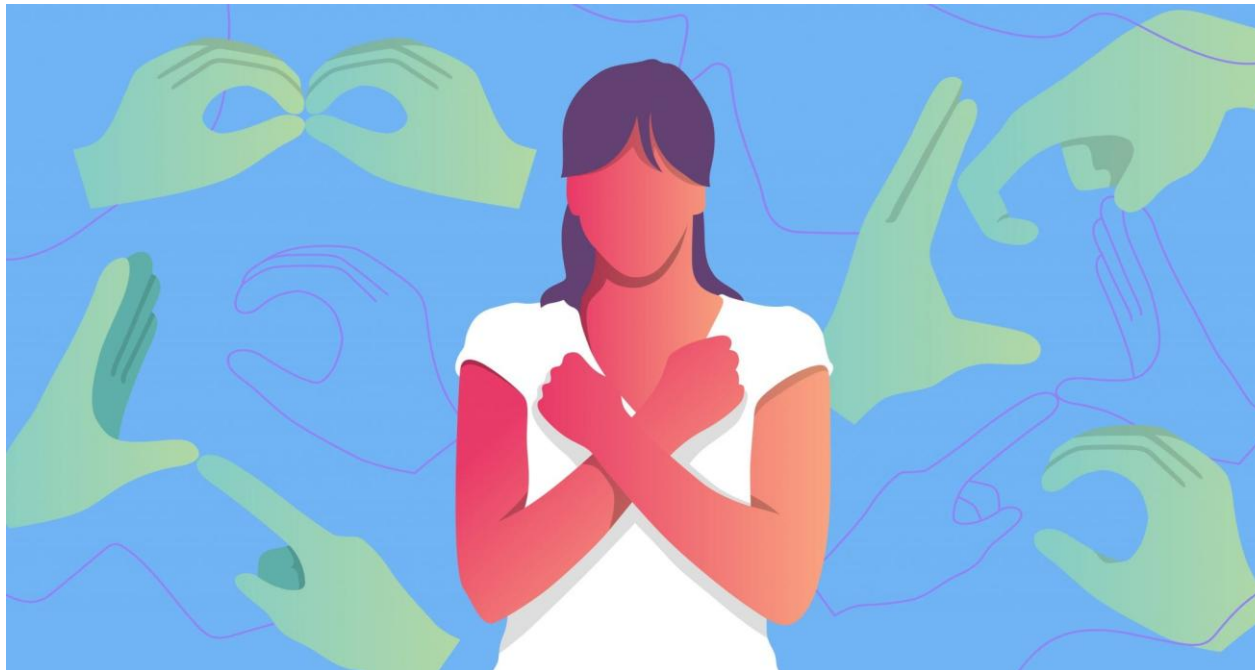
Mobilios komandos paslauga

- **Komanda nuvykusi į susitikimą:**
 - Su asmeniu ar jo atstovu aptaria asmens, kuriam reikalinga techninės pagalbos priemonė, funkcinis sutrikimus;
 - Atlieka asmens sutrikusių funkcijų analizę;
 - Įvertina asmens gyvenamąją aplinką;
 - Išsiaiškina asmens ar jo atstovo lūkesčius dėl prašomos skirti priemonės;
 - Informuoja apie galimybę gauti kitas paslaugas ir pagalbą.





Asmenų aprūpinimas klausos techninės pagalbos priemonėmis





Kas turi būti nurodyta medicinos dokumente?

Formos:
027/a, 025/a,
E025, E003, E027

Asmens, kuriam reikalinga klausos techninės pagalbos priemonė, vardas, pavardė, gimimo data

Klausos funkcijos sutrikimas (pvz. klausos funkcijos pablogėjimo lygis dB, dėl vidinio ryšio (FM) sistemos pridedama, ar asmuo naudojami klausos aparatu ar kochleariniu implantu, ar įsriegiamu kauliniu implantu



Kada skiriamos priemonės?

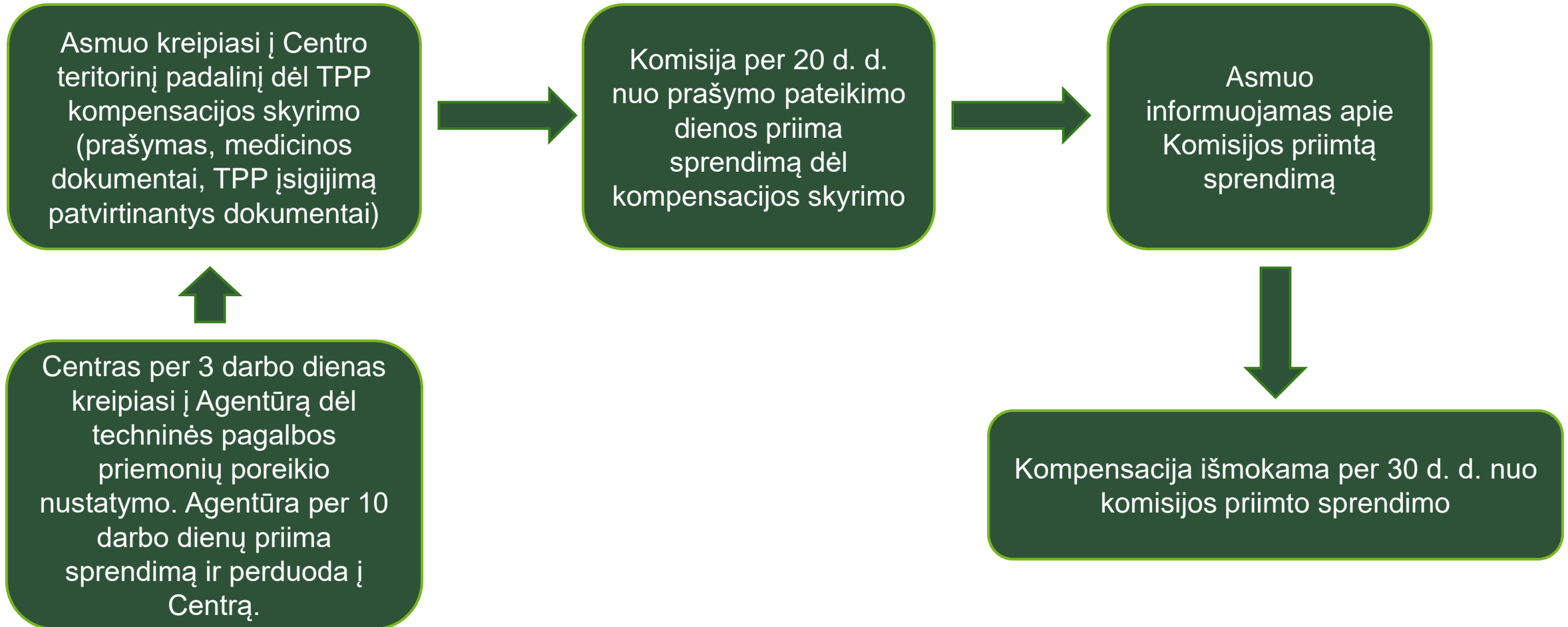
Pavyzdžiui, vidinio ryšio FM sistemos kompensacija skiriama, kai:

- blogiau girdinčios ausies klausos funkcija pablogėjusi ne mažiau kaip 45 dB ir asmuo naudojami klausos aparatu (-ais) ar kochleariniu (-iais) implantu (-ais), ar įsriegiamu (-ais) kauliniu (-iais) implantu (-ais), ir asmenims, kuriems nustatytas neįgalumo lygis arba kuriems nustatytas dalyvumo lygis





Klausos TPP kompensacijos mokėjimo schema





Laikmačiai



Išmanusis laikrodis
(apyrankė)



Vibruojantis žadintuvas



Žadintuvas su vibruojančia
pagalvėle



Telefonai, telefono ryšio priemonės, kompiuteriai



Mobiliojo ryšio telefonas
(vibruojantis)



Kompiuteris, turintis vaizdo perdavimo
funkciją (įskaitant ir planšetinį (delninį))



Laidinis telefonas



Garso perdavimo sistemos



Vidinio ryšio (FM) sistema



Prie radijo ir televizijos imtuvų
jungiamas įtaisas su ausinėmis



Prie radijo ir televizijos imtuvų
jungiamas įtaisas su indukcinė kilpa



Signalizavimo ir rodymo priemonės



Durų skambutis



Garso rodytuvas
(elektroninė auklė)



Įspėjamasis durų įtaisas



Judesio rodytuvas



Klausos TPP sąrašas

- **Signalizavimo ir rodymo priemonės:**



Dūmų – gaisro
signalizatorius



Dujų signalizatorius



Belaidis signalizavimo įtaisas
(priėmiklis)



Vaizdo telefonspynės
komplektas



TECHNINĖS PAGALBOS
PRIEMONIŲ CENTRAS



ATMINTINĖ

APIE KLAUSOS TECHNINĖS PAGALBOS PRIEMONIŲ ĮSIGIJIMO IŠLAIDŲ KOMPENSAVIMĄ

PRIEMONĖS, KURIŲ KOMPENSACIJĄ GALITE GAUTI:

Klausos techninės pagalbos priemonės pavadinimas	Klausos techninės pagalbos priemonės aprašymas	Naujos priemonės naudojimo laikas (ne mažiau kaip)	Kompensuojama suma, bet ne daugiau nei faktinės įsigijimo išlaidos	Kriterijai, pagal kuriuos nustatomas asmens techninės pagalbos priemonės poreikis
Laikmačiai:				
vibruojantys žadintuvai	laiko matavimo ir rodymo įtaisai su integruota vibravimo funkcija, gali būti ir su šviesos signalu, skirti asmenims, turintiems klausos sutrikimų	3 metai	30 Eur	blogiau girdinčios ausies klausos funkcija pablogėjusi ne mažiau kaip 60 dB
žadintuvas su vibruojančia pagalvėle	laiko matavimo ir rodymo įtaisas su atskira vibruojančia pagalvėle, gali būti ir su šviesos signalu, skirtas asmenims, turintiems klausos sutrikimų	3 metai	30 Eur	blogiau girdinčios ausies klausos funkcija pablogėjusi ne mažiau kaip 60 dB
išmanusis laikrodis (apyrankė)	rankinis laikrodis (apyrankė) su lietimui jautriu ekranu ir (ar) mygtukais, skirtais valdyti kai kurias kituose išmaniuosiuose įrenginiuose įdiegtas programas, skaityti elektroninius laiškus, trumpąsias žinutes, valdyti skambučius ir pan.	3 metai	49 Eur	blogiau girdinčios ausies klausos funkcija pablogėjusi ne mažiau kaip 60 dB

[https://tppc.lrv.lt/public/canonical/1735637262/544/Klausos%20TPP%20kompensavimas%20asmenims%20\(2025-01-01\).pdf](https://tppc.lrv.lt/public/canonical/1735637262/544/Klausos%20TPP%20kompensavimas%20asmenims%20(2025-01-01).pdf)



TECHNINĖS PAGALBOS
PRIEMONIŲ CENTRAS

Asmenų aprūpinimas regos techninės pagalbos priemonėmis





Kas turi būti nurodyta medicinos dokumente?

Formos:
027/a, 025/a,
E025, E003, E027

Asmens, kuriam reikalinga
regos techninės pagalbos
priemonė, vardas, pavardė,
gimimo data

Regos funkcijų sutrikimai
(pvz. abiejų akių regėjimo
aštrumas su korekcija arba
akipločio koncentrinis
susiaurėjimas laipsniais)



Kada skiriamos priemonės?

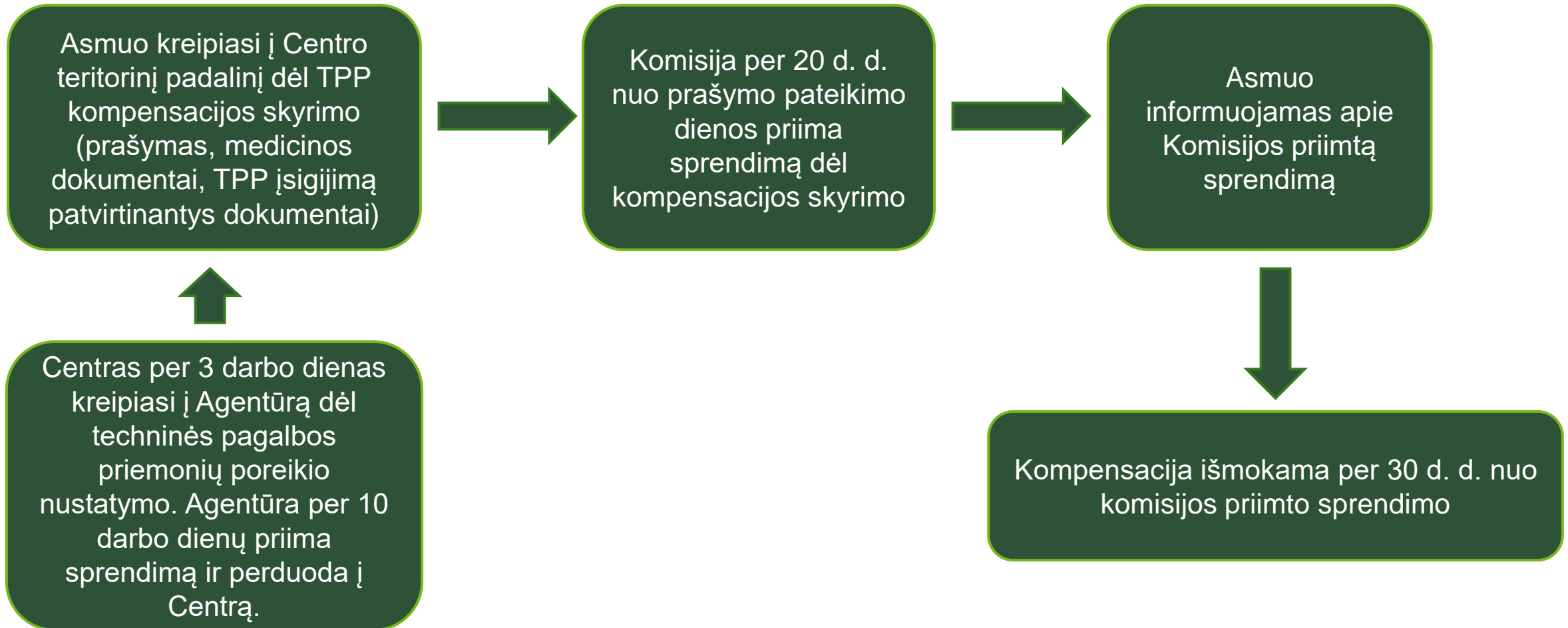
Pavyzdžiui, mobiliojo ryšio telefono (kalbančio) kompensacija skiriama, kai:

- nustatytas abiejų akių aklumas: geriau matančios akies regėjimo aštrumas su korekcija – ne daugiau kaip 0,05 arba geriau matančios akies regėjimo akipločio koncentrinis susiaurėjimas – iki 10 laipsnių nuo fiksacijos taško.



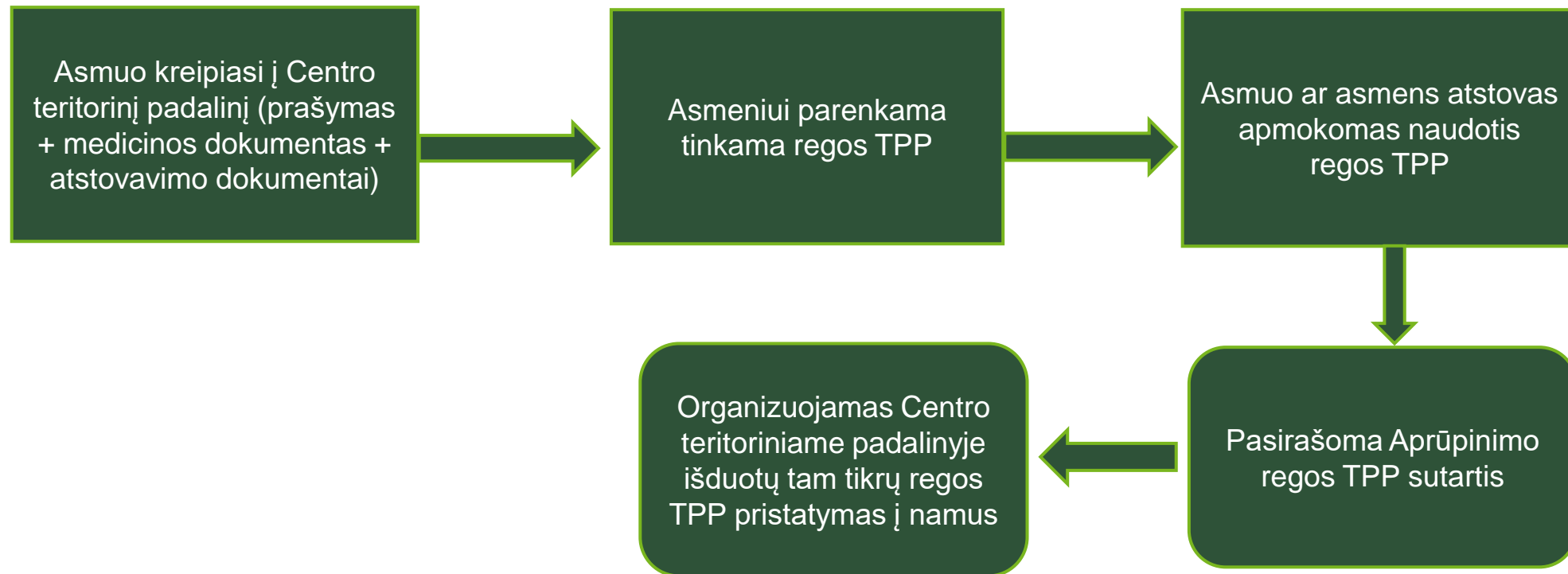


Regos TPP kompensacijos mokėjimo schema





Asmenų aprūpinimas regos TPP iš Centro



Jeigu tuo metu reikiamos regos TPP nėra, asmuo informuojamas apie regos TPP gavimo galimybes (pvz. kompensacija, terminas kada reikiama TPP bus Centro teritoriniame padalinyje), sutariamas TPP apmokymas ir atsiėmimas



Regos techninės pagalbos priemonių sąrašas

- Asmens fizinių ir fiziologinių savybių matuokliai:



Kūno termometras
(kalbantis)



Kraujospūdžio matuoklis
(kalbantis)



Gliukozės kiekio kraujyje
matuoklis (kalbantis)



Kūno svarstyklės (kalbančios ar
išmaniosios)



Regos techninės pagalbos priemonių sąrašas

- Laikmačiai:



Rankinis laikrodis Brailio



Rankinis laikrodis (kalbantis)



Rankinis laikrodis
(išmanusis)



Stalinis laikrodis
(kalbantis)



Regos techninės pagalbos priemonių sąrašas

- Orientavimosi priemonės:



Įvairaus tipo baltosios lazdelės



Elektroninis orientavimosi prietaisas



Regos techninės pagalbos priemonių sąrašas

- Maisto ir gėrimų gaminimo priemonės:



KOMPENSUOJA CENTRAS

Virtuvinės svarstyklės
(kalbančios)



APRŪPINA CENTRAS

KOMPENSUOJA CENTRAS

Skysčio lygio rodytuvas



KOMPENSUOJA CENTRAS

Ženklavimo lipdukai



Regos techninės pagalbos priemonių sąrašas

- Optinės priemonės:



APRŪPINA CENTRAS

KOMPENSUOJA CENTRAS

Didinamieji stiklai su
apšvietimo įrenginiu ar be jo



APRŪPINA CENTRAS

KOMPENSUOJA CENTRAS

Didinamasis stiklas stalinis su
apšvietimo įrenginiu ar be jo



KOMPENSUOJA CENTRAS

Žiūronas ar teleskopas



Regos techninės pagalbos priemonių sąrašas

- Matymo priemonės:



KOMPENSUOJA CENTRAS

Vaizdo didinimo sistema



KOMPENSUOJA CENTRAS

Didinimo programinė įranga



Regos techninės pagalbos priemonių sąrašas

- Piešimo ir rašymo priemonės:



KOMPENSUOJA CENTRAS

Mechaninė Brailio rašomoji
mašinėlė



KOMPENSUOJA CENTRAS

Rašymo rėmelis



KOMPENSUOJA CENTRAS

Nešiojamasis elektroninio
užrašymo įtaisas



KOMPENSUOJA CENTRAS

Kompiuteris (įskaitant planšetinį
(delninį))



Regos techninės pagalbos priemonių sąrašas

- Garso įrašymo ir atkūrimo įtaisai:



KOMPENSUOJA CENTRAS

DAISY grotuvas



KOMPENSUOJA CENTRAS

Diktofonai



Regos techninės pagalbos priemonių sąrašas

- Telefonai ar telefono ryšio priemonės:



KOMPENSUOJA CENTRAS

Stacionarusis telefonas
(kalbantis arba Brailio)



KOMPENSUOJA CENTRAS

Mobiliojo ryšio telefonas
(kalbantis)



KOMPENSUOJA CENTRAS

Mobiliojo ryšio telefonas
(mygtukinis)



Regos techninės pagalbos priemonių sąrašas

- Matuokliai:



KOMPENSUOJA CENTRAS

Ilgio matuoklis
(su Brailio žymomis)



KOMPENSUOJA CENTRAS

Ilgio matuoklis
(kalbantis)



KOMPENSUOJA CENTRAS

Spalvų detektorius



Regos techninės pagalbos priemonių sąrašas

- Kalbantys įrenginiai ir programinė įranga:



KOMPENSUOJA CENTRAS

Kalbos sintezatorius



KOMPENSUOJA CENTRAS

Ekrano skaitymo programinė įranga



KOMPENSUOJA CENTRAS

Mobiliojo ryšio telefono
(kalbančio) įgarsinimo
programinė įranga



Regos techninės pagalbos priemonių sąrašas

- Kalbantys įrenginiai ir programinė įranga:



KOMPENSUOJA CENTRAS

Garsinis etikečių žymeklis



KOMPENSUOJA CENTRAS

Elektroninis skaičiuotuvus



Regos techninės pagalbos priemonių sąrašas

- Skaitymo priemonės:

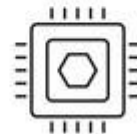


KOMPENSUOJA CENTRAS

Simbolių skaitymo įrenginys



Asmenų aprūpinimas komunikacijos ir sensorikos techninės pagalbos priemonėmis





Kas turi būti nurodyta medicinos dokumente?

Formos:
027/a, 025/a,
E025, E003, E027

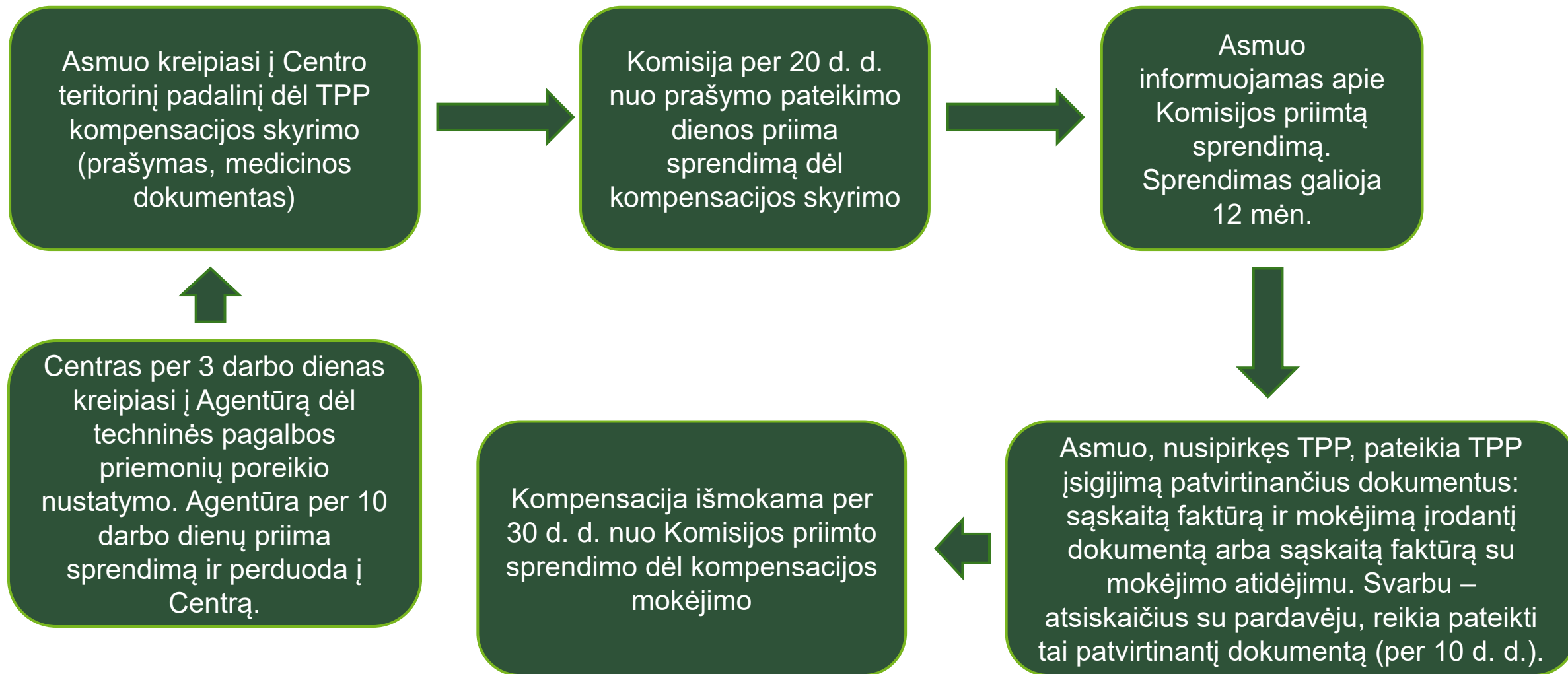
Liga ar sveikatos sutrikimas (pvz. kalbos
ir komunikacijos sutrikimas)

Techninės pagalbos priemonė (-ės), kuri
(-ios) skiriama (-os), pavyzdžiui
bendravimo paveikslėlių rinkinys

Asmens, kuriam reikalinga komunikacijos
ir sensorikos techninės pagalbos
priemonė, vardas, pavardė, gimimo data



Komunikacijos ir sensorikos techninės pagalbos priemonių kompensacijos skyrimo schema





- **Alternatyviosios ir komunikaciją palengvinančios priemonės:**



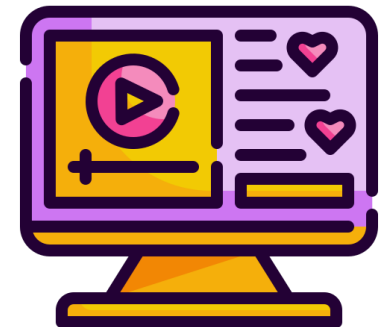
Kalbiniai dialoginiai įtaisai



Bendravimo paveikslėlių rinkinys



Pažintinių funkcijų lavinimo programinė įranga



Alternatyvios komunikacijos programinė įranga



Komunikacijos ir sensorikos TPP sąrašas

- **Kompiuterių ir elektroninės įrangos įvesties ir išvesties įtaisai:**



Kompiuterio
valdymo įtaisas



Klaviatūra



Pelė



Mobiliojo ryšio telefonas arba planšetinis
(delninis) kompiuteris



- **Balansavimo priemonės:**



Vidaus batutas



Balansavimo lenta, platforma,
pagalvėlė, laipteliai, ritinys,
kamuolys



Gimnastikos (aktyvumo)
sienelė



- **Pasunkintos ir judesius varžančios (spaudžiančios) priemonės:**



Antklodė
ir (ar) užklotas



Liemenė



Apykablė (šalikas)



Kūno kojinė (maišas)



Komunikacijos ir sensorikos TPP sąrašas

- **Vaizdinės stimuliacijos ir (ar) nusiramino priemonės:**



Šviesų projektorius



Šviesos pluoštai
ir (ar) tuneliai



Burbulų vamzdis
arba sienelė



Komunikacijos ir sensorikos TPP sąrašas

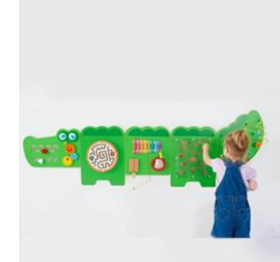
- **Lietimo ir taktilinės priemonės:**



Taktiliniai rėmeliai



Smėlio ir (ar) vandens stalas
arba smėlio ir ar vandens antstalis,
šviesos lenta arba stalas



Veiklos lenta ir (ar) sienelė



- **Masažuokliai ir (ar) vibracinės priemonės:**



Vibracinė pagalvė



Kramtukai ir (ar) burnos motorikos
lavinimo priemonės



- **Supimo priemonės:**



Vidaus arba lauko hamakas arba vidaus ar lauko sūpynės arba sūpynių juostos



Komunikacijos ir sensorikos TPP sąrašas

- **Nurodymo, priminimo, signalizavimo ir saugumą užtikrinančios priemonės:**



Įvairūs saugumo
ir (ar) prilaikymo diržai



Laikmatis laikui planuoti



Kepurė (šalmas)



Asmens sekiklis



Komunikacijos ir sensorikos TPP sąrašas

- **Garsą slopinančios ar skatinančios priemonės:**



Garsą slopinančios
ausinės



Spalvoti interaktyvieji
mygtukai



Mokomasis robotukas



ATMINTINĖ

APIE KOMUNIKACIJOS IR SENSORIKOS TECHNINĖS PAGALBOS PRIEMONIŲ ĮSIGIJIMO IŠLAIDŲ KOMPENSAVIMĄ

PRIEMONĖS, KURIŲ KOMPENSACIJĄ GALITE GAUTI :

Kriterijai, pagal kuriuos nustatomas asmens techninės pagalbos priemonių poreikis	Komunikacijos ir sensorikos techninės pagalbos priemonės pavadinimas	Komunikacijos ir sensorikos techninės pagalbos priemonės aprašymas	Naujos priemonės naudojimo laikas (ne mažiau kaip)	Kompensuojama suma, bet ne daugiau nei faktinės įsigijimo išlaidos
---	--	--	--	--

Alternatyviosios ir komunikaciją palengvinančios priemonės:

Cerebrinis paralyžius ir kiti paralyžiniai sindromai, kalbos ir komunikacijos sutrikimai, demencija	Kalbiniai dialoginiai įtaisai	Nešiojamieji elektroniniai bendravimo įtaisai (komunikatoriai), naudojami tiesioginiam bendravimui	5 metai	320 Eur
	Pažintinių funkcijų lavinimo programinė įranga	Programinė įranga, skirta pažintinėms funkcijoms atkurti ir lavinti, naudojant interaktyviąją kompiuterinę programą	1 metai	220 Eur
	Alternatyvios komunikacijos programinė įranga	Programinė įranga, skirta bendrauti alternatyviu būdu	2 metai	100 Eur
	Bendravimo paveikslėlių rinkinys	Priemonė, skirta bendrauti ir kalbai ugdyti vizualiniu principu pagrįstu metodu	2 metai	100 Eur

[https://tppc.lrv.lt/public/canonical/1735637262/546/Komunikacijos%20ir%20sensorikos%20kompensavimas%20asmenims%20\(2025-01-01\).pdf](https://tppc.lrv.lt/public/canonical/1735637262/546/Komunikacijos%20ir%20sensorikos%20kompensavimas%20asmenims%20(2025-01-01).pdf)



Kontaktinė informacija

- Išankstinė registracija <https://savitarna.tppa.tpnc.lt/#/> arba bendruoju konsultacijų telefonu 0 800 800 89
- Interneto svetainė - <https://tppc.lrv.lt/>
- Bendrasis konsultacijų telefonas 0 800 800 89
- Konsultacijos raštu dėl techninės pagalbos priemonių yra teikiamos ir elektroniniu paštu konsultacijos@tpnc.lt
- Skyrių kontaktai ir darbo laikas - <https://tppc.lrv.lt/lt/struktura-ir-kontaktine-informacija/asmenu-aptarnavimas/>



TECHNINĖS PAGALBOS
PRIEMONIŲ CENTRAS