

2 tomas: Išskirtiniai pavieniai medžiai – aprašai, siūlomos arboristinės priemonės. Medžio informacija

Pagrindinė informacija

Projektas:	H. Šojaus dvaro parkas
Vietovė:	Šilutės parko išskirtiniai medžiai
Plotas:	B zona
Numeris vietoje:	1
Rūšis:	Quercus cerris (Burgundinis ažuolas)
RFID:	31
Ilguma:	21.46309219
Platuma:	55.34028026
Patikros data:	12. 6. 2025

Nuoroda į žemėlapij

<http://maps.google.com/maps?ll=55.34028026,21.46309219&map=20&q=55.34028026,21.46309219>

Dendrometrija

Aukštis	15,0 m
Lajos skersmuo	10,0 m
Kamieno skersmuo	45 cm
Kamieno apimtis	141 cm

Vertinimai

Gyvybingumas	2 - Pastebimai sumažėjęs
Stabilumas	2 - Pablogėjęs
Būklė	2 - pablogėjusi
Parko vertė	4 - Pablogėjusi būklė, lajos netektis iki 20%, aukštas gyvybingumas ir pablogėjęs stabilumas
Estetinė vertė	0 - Svarbus medis soliteras
Amžiaus klasė	2 - Jaunas medis
Perspektyva	a - Ilgalaikis perspektyvumas
Bendra būklė	2 - Jaunas arba brandus medis; laja išplitusi už kelio

Pastaba

Nesubalansuota laja Sausos šakos lajoje.

Darbai

Technologija	S-RK - M LPG Medžiai -lajos priežiūros genėjimas
Pirmenybė	1 - Aukšto prioriteto priemonės
Dažnumas	3
Statusas	siūloma
Technologija	S-RLLR - M LRGS Medžiai - dalinis lajos redukcijos genėjimas (stabilizacijos atstatymas)
Pirmenybė	1 - Aukšto prioriteto priemonės
Dažnumas	3
Statusas	siūloma
Pastaba	Lajos stabilizacija

Foto

Foto 2025 (12. 6., 12-40-36)



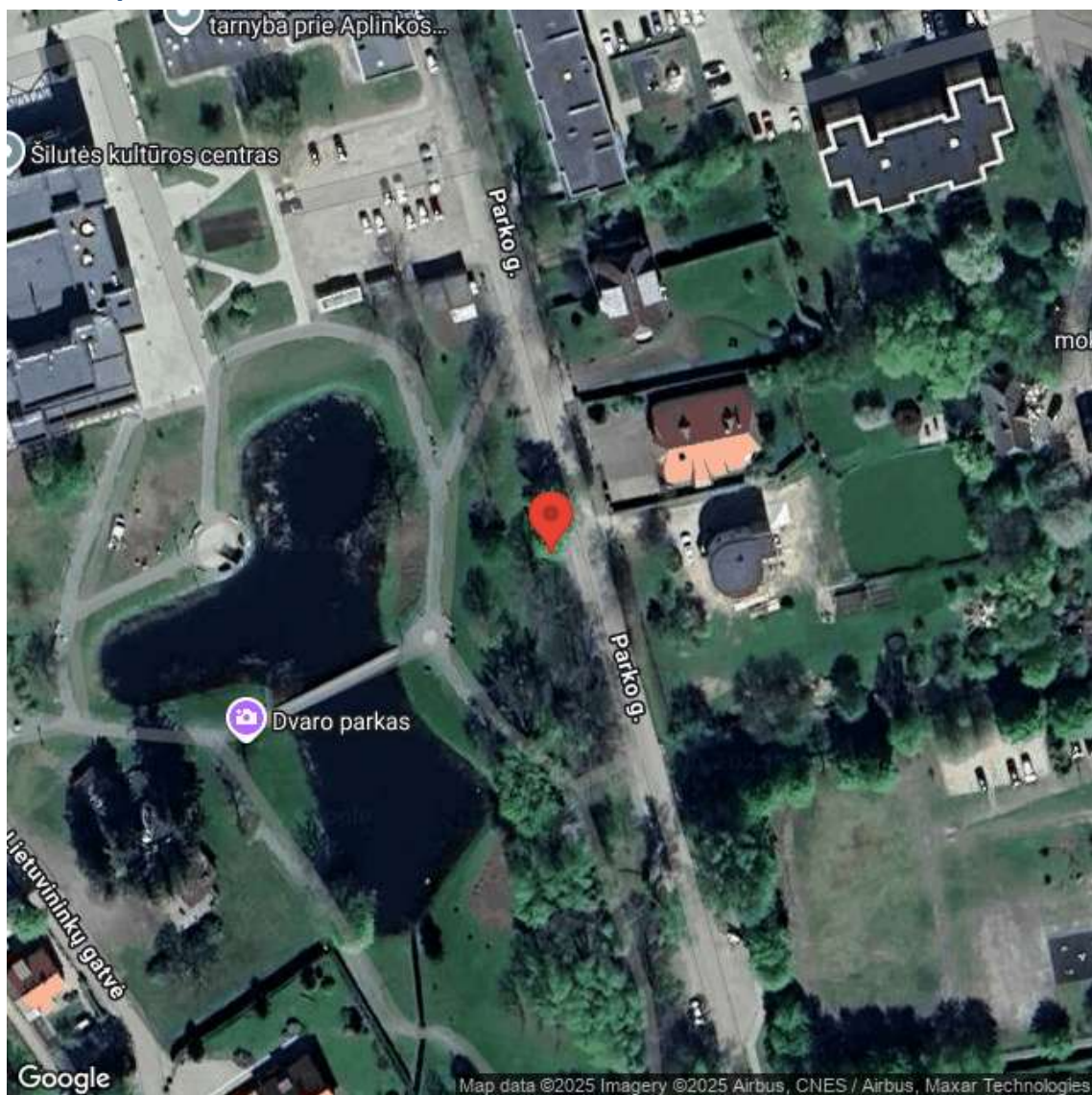
Foto 2025 (12. 6., 12-40-53)



Foto 2025 (12. 6., 12-41-2)



Žemėlapis



Medžio informacija

Pagrindinė informacija

Projektas:	H. Šojaus dvaro parkas
Vietovė:	Šilutės parko išskirtiniai medžiai
Plotas:	B zona
Numeris vietoje:	2
Rūšis:	Quercus cerris (Burgundinis ažuolas)
RFID:	32
Ilguma:	21.46310661
Platuma:	55.34025262
Patikros data:	12. 6. 2025

Nuoroda į žemėlapij

<http://maps.google.com/maps?ll=55.34025262,21.46310661&zoom=20&q=55.34025262,21.46310661>

Dendrometrija

Aukštis	15,0 m
Lajos skersmuo	12,0 m
Kamieno skersmuo	45 cm
Kamieno apimtis	141 cm

Vertinimai

Gyvybingumas	2 - Pastebimai sumažėjęs
Stabilumas	2 - Pablogėjęs
Būklė	2 - pablogėjusi
Parko vertė	4 - Pablogėjusi būklė, lajos netektis iki 20%, aukštas gyvybingumas ir pablogėjęs stabilumas
Estetinė vertė	0 - Svarbus medis soliteras
Amžiaus klasė	2 - Jaunas medis
Perspektyva	a - Ilgalaikis perspektyvumas
Bendra būklė	3 - Jaunas arba brandus medis; laja išplitusi virš kelio

Pastaba

Nesubalansuota laja Sausos šakos lajoje.

Darbai

Technologija	S-RK - M LPG Medžiai -lajos priežiūros genėjimas
Pirmenybė	1 - Aukšto prioriteto priemonės
Dažnumas	3
Statusas	siūloma
Technologija	S-RLLR - M LRGS Medžiai - dalinis lajos redukcijos genėjimas (stabilizacijos atstatymas)
Pirmenybė	1 - Aukšto prioriteto priemonės
Dažnumas	3
Statusas	siūloma
Pastaba	Lajos stabilizacija

Foto

Foto 2025 (12. 6., 12-43-51)



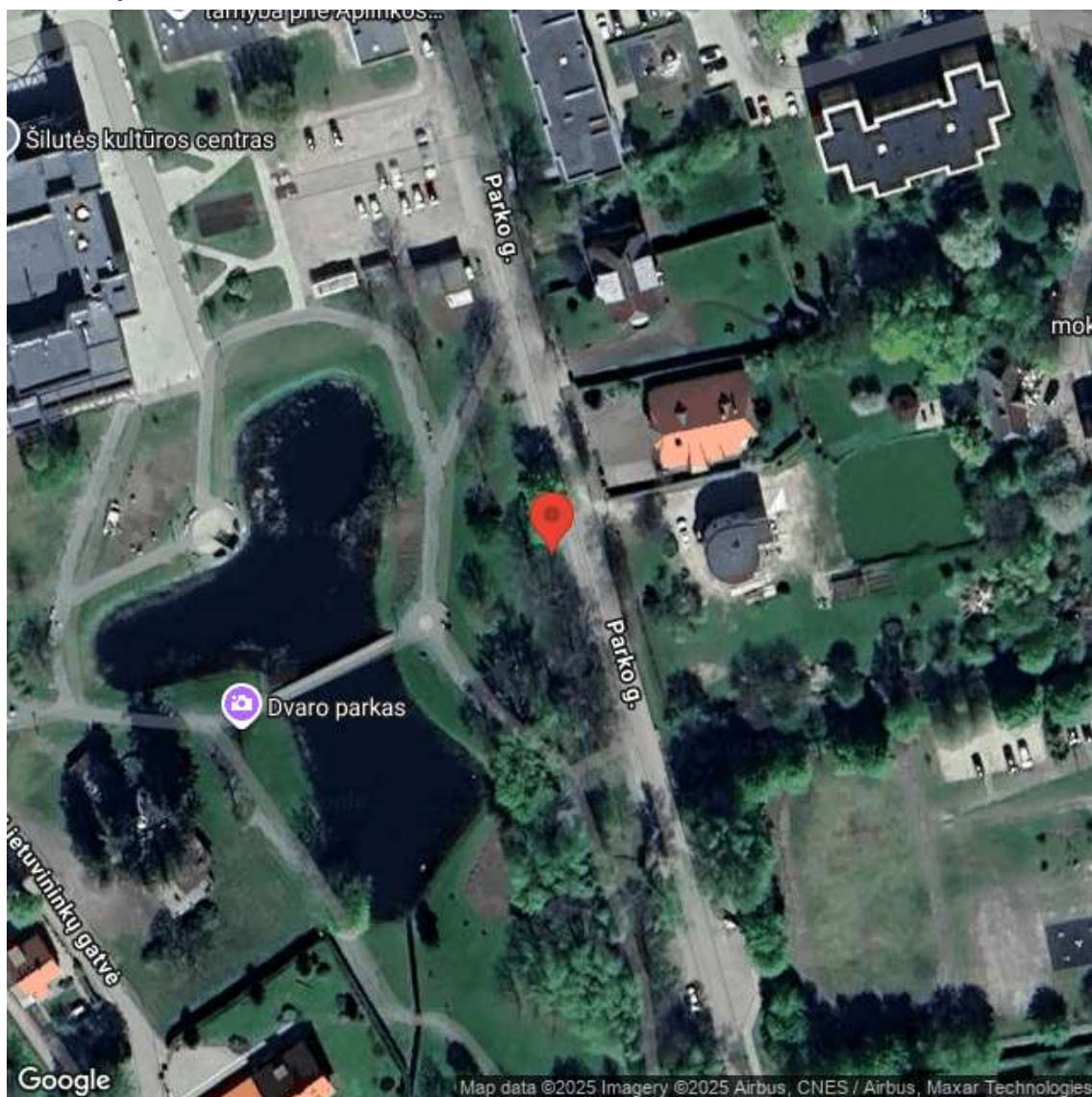
Foto 2025 (12. 6., 12-44-7)



Foto 2025 (12. 6., 12-44-17)



Žemėlapis



Medžio informacija

Pagrindinė informacija

Projektas:	H. Šojaus dvaro parkas
Vietovė:	Šilutės parko išskirtiniai medžiai
Plotas:	D grupė
Numeris vietoje:	3
Rūšis:	Quercus cerris (Burgundinis ažuolas)
RFID:	14
Ilguma:	21.46260872
Platuma:	55.33894954
Patikros data:	12. 6. 2025

Nuoroda į žemėlapij

<http://maps.google.com/maps?ll=55.33894954,21.46260872&zoom=20&q=55.33894954,21.46260872>

Dendrometrija

Aukštis	18,0 m
Lajos skersmuo	7,0 m
Kamieno skersmuo	35 cm
Kamieno apimtis	110 cm

Vertinimai

Gyvybingumas	2 - Pastebimai sumažėjęs
Stabilumas	3 - Smarkiai pablogėjęs
Būklė	3 - Labai pablogėjusi
Parko vertė	3 - Labai pablogėjusi būklė, lajos netekimas iki 40%, smarkiai sumažėjęs gyvybingumas ir smarkiai pablogėjęs stabilumas
Estetinė vertė	0 - Svarbus medis soliteras
Amžiaus klasė	2 - Jaunas medis
Perspektyva	a - Ilgalaikis perspektyvumas
Bendra būklė	2 - Jaunas arba brandus medis; laja išplitusi už kelio

Pastaba

Trūkis/iai Nesubalansuota laja Asimetriška laja Sausos šakos lajoje. Stambios sausos šakos lajoje.

Darbai

Technologija	S-RK - M LPG Medžiai -lajos priežiūros genėjimas
Pirmenybė	1 - Aukšto prioriteto priemonės
Dažnumas	3
Statusas	siūloma
Technologija	S-RLLR - M LRGS Medžiai - dalinis lajos redukcijos genėjimas (stabilizacijos atstatymas)
Pirmenybė	1 - Aukšto prioriteto priemonės
Dažnumas	3
Statusas	siūloma
Pastaba	Lajos stabilizacija Stipriai išsikišusių šakų redukcija Rekomenduojamas keltuvas 21 m

Foto

Foto 2025 (12. 6., 12-24-53)



Foto 2025 (12. 6., 12-25-10)



Foto 2025 (12. 6., 12-25-33)



Žemėlapis



Medžio informacija

Pagrindinė informacija

Projektas:	H. Šojaus dvaro parkas
Vietovė:	Šilutės parko išskirtiniai medžiai
Plotas:	F zona
Numeris vietoje:	1
Rūšis:	Alnus glutinosa (Juodalksnis)
RFID:	2
Ilguma:	21.46402225
Platuma:	55.33837407
Patikros data:	11. 6. 2025

Nuoroda į žemėlapij

<http://maps.google.com/maps?ll=55.33837407,21.46402225&zoom=20&q=55.33837407,21.46402225>

Dendrometrija

Aukštis	23,0 m
Lajos skersmuo	10,0 m
Kamieno skersmuo	67 cm
Kamieno apimtis	210 cm

Vertinimai

Gyvybingumas	3 - Smarkiai sumažėjęs
Stabilumas	3 - Smarkiai pablogėjęs
Būklė	3 - Labai pablogėjusi
Parko vertė	3 - Labai pablogėjusi būklė, lajos netekimas iki 40%, smarkiai sumažėjęs gyvybingumas ir smarkiai pablogėjęs stabilumas
Estetinė vertė	0 - Svarbus medis soliteras
Amžiaus klasė	4 - Brandus medis
Perspektyva	a - Ilgalaikis perspektyvumas
Bendra būklė	3 - Jaunas arba brandus medis; laja išplitusi virš kelio

Pastaba

Šaknyno pažeidimas/i. Kamieno infekcija. Nesubalansuota laja Sausos šakos lajoje. Stambios sausos šakos lajoje.

Darbai

Technologija	S-RK - M LPG Medžiai -lajos priežiūros genėjimas
Pirmenybė	1 - Aukšto prioriteto priemonės
Dažnumas	3
Statusas	siūloma
Technologija	S-RLLR - M LRGS Medžiai - dalinis lajos redukcijos genėjimas (stabilizacijos atstatymas)
Pirmenybė	1 - Aukšto prioriteto priemonės
Dažnumas	3
Statusas	siūloma
Pastaba	Lajos stabilizacija Stipriai išsikišusių šakų virš tako ar gatvės redukcija Rekomenduojamas keltuvas 26 m

Foto

Foto 2025 (11. 6., 16-56-15)



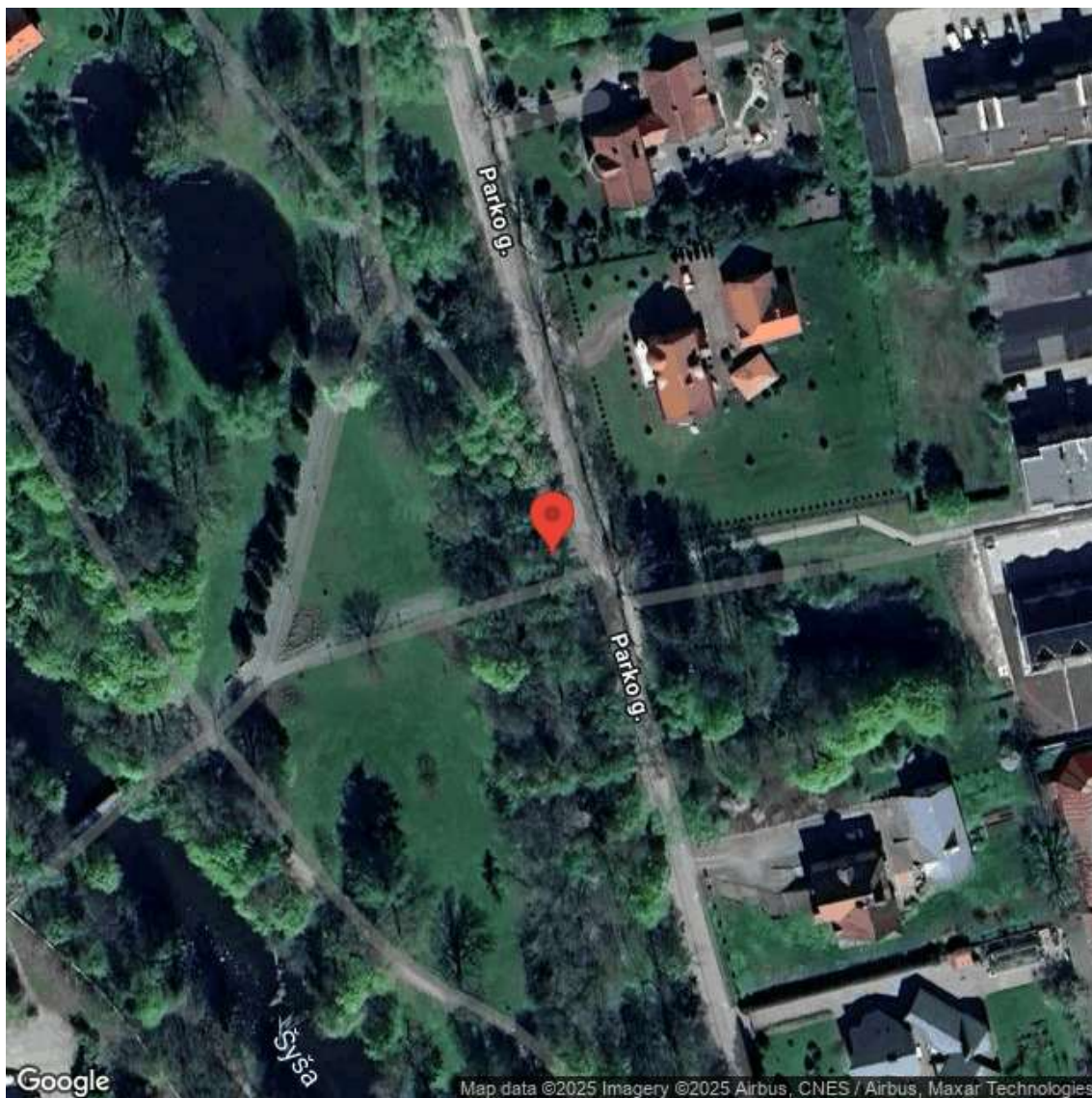
Foto 2025 (11. 6., 16-56-27)



Foto 2025 (11. 6., 16-56-36)



Žemėlapis



Medžio informacija

Pagrindinė informacija

Projektas:	H. Šojaus dvaro parkas
Vietovė:	Šilutės parko išskirtiniai medžiai
Plotas:	F zona
Numeris vietoje:	2
Rūšis:	Alnus glutinosa (Juodalksnis)
Ilguma:	21.46407623
Platuma:	55.33827187
Patikros data:	11. 6. 2025

Nuoroda į žemėlapij

<http://maps.google.com/maps?ll=55.33827187,21.46407623&zoom=20&q=55.33827187,21.46407623>

Dendrometrija

Aukštis	23,0 m
Lajos skersmuo	11,0 m
Kamieno skersmuo	66 cm
Kamieno apimtis	207 cm

Vertinimai

Gyvybingumas	2 - Pastebimai sumažėjęs
Stabilumas	3 - Smarkiai pablogėjęs
Būklė	3 - Labai pablogėjusi
Parko vertė	3 - Labai pablogėjusi būklė, lajos netekimas iki 40%, smarkiai sumažėjęs gyvybingumas ir smarkiai pablogėjęs stabilumas
Estetinė vertė	0 - Svarbus medis soliteras
Amžiaus klasė	4 - Brandus medis
Perspektyva	a - Ilgalaikis perspektyvumas
Bendra būklė	3 - Jaunas arba brandus medis; laja išplitusi virš kelio

Pastaba

Šaknyno pažeidimas/i. Kamieno infekcija. Nesubalansuota laja Sausos šakos lajoje. Stambios sausos šakos lajoje.

Darbai

Technologija	S-RK - M LPG Medžiai -lajos priežiūros genėjimas
Pirmenybė	1 - Aukšto prioriteto priemonės
Dažnumas	3
Statusas	siūloma
Technologija	S-RLLR - M LRGS Medžiai - dalinis lajos redukcijos genėjimas (stabilizacijos atstatymas)
Pirmenybė	1 - Aukšto prioriteto priemonės
Dažnumas	3
Statusas	siūloma
Pastaba	Lajos stabilizacija Stipriai išsikišusių šakų virš tako ar gatvės redukcija Rekomenduojamas keltuvas 26 m

Foto

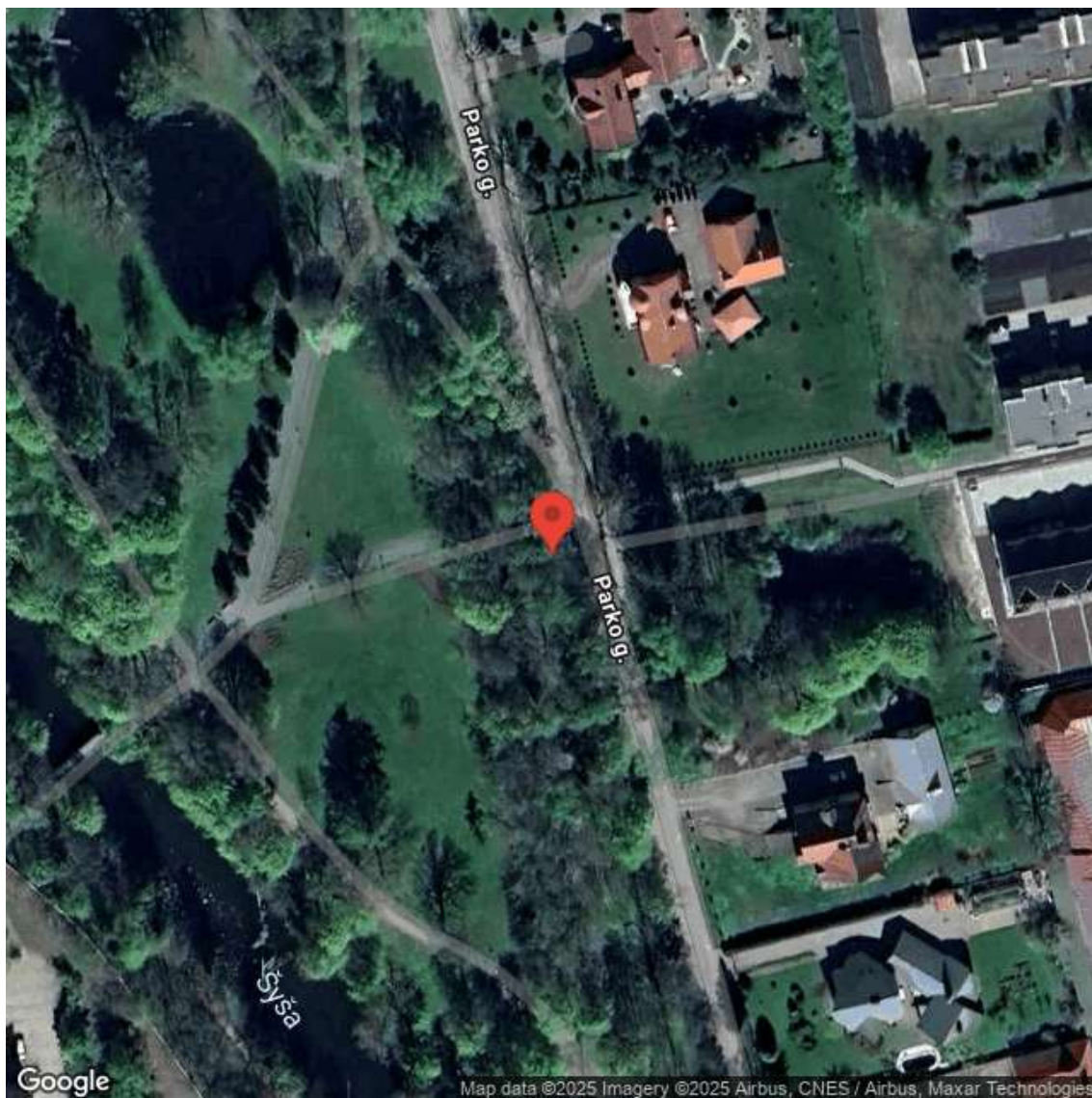
Foto 2025 (11. 6., 17-3-54)



Foto 2025 (11. 6., 17-4-13)



Žemėlapis



Medžio informacija

Pagrindinė informacija

Projektas:	H. Šojaus dvaro parkas
Vietovė:	Šilutės parko išskirtiniai medžiai
Plotas:	F zona
Numeris vietoje:	3
Rūšis:	Quercus robur (Paprastasis ažuolas)
RFID:	12
Ilguma:	21.46413658
Platuma:	55.33816451
Patikros data:	11. 6. 2025

Nuoroda į žemėlapij

<http://maps.google.com/maps?ll=55.33816451,21.46413658&zoom=20&q=55.33816451,21.46413658>

Dendrometrija

Aukštis	26,0 m
Lajos skersmuo	14,0 m
Kamieno skersmuo	72 cm
Kamieno apimtis	226 cm

Vertinimai

Gyvybingumas	2 - Pastebimai sumažėjęs
Stabilumas	3 - Smarkiai pablogėjęs
Būklė	2 - pablogėjusi
Parko vertė	4 - Pablogėjusi būklė, lajos netektis iki 20%, aukštas gyvybingumas ir pablogėjęs stabilumas
Estetinė vertė	0 - Svarbus medis soliteras
Amžiaus klasė	3 - Vidutinės brandos medis
Perspektyva	a - Ilgalaikis perspektyvumas
Bendra būklė	3 - Jaunas arba brandus medis; laja išplitusi virš kelio

Pastaba

Šaknyno pažeidimas/i. Nesubalansuota laja Sausos šakos lajoje. Asimetriška laja

Darbai

Technologija	S-RK - M LPG Medžiai -lajos priežiūros genėjimas
Pirmenybė	1 - Aukšto prioriteto priemonės
Dažnumas	3
Statusas	siūloma
Technologija	S-RLLR - M LRGS Medžiai - dalinis lajos redukcijos genėjimas (stabilizacijos atstatymas)
Pirmenybė	1 - Aukšto prioriteto priemonės
Dažnumas	3
Statusas	siūloma
Pastaba	Lajos stabilizacija Stipriai išsikišusių šakų virš tako ar gatvės redukcija Rekomenduojamas keltuvas 26 m

Foto

Foto 2025 (11. 6., 17-13-56)



Foto 2025 (11. 6., 17-14-7)



Žemėlapis



Medžio informacija

Pagrindinė informacija

Projektas:	H. Šojaus dvaro parkas
Vietovė:	Šilutės parko išskirtiniai medžiai
Plotas:	F zona
Numeris vietoje:	4
Rūšis:	Betula pubescens (Plaukuotasis beržas)
RFID:	237
Ilguma:	21.46422006
Platuma:	55.33813820
Patikros data:	11. 6. 2025

Nuoroda į žemėlapij

<http://maps.google.com/maps?ll=55.33813820,21.46422006&zoom=20&q=55.33813820,21.46422006>

Dendrometrija

Aukštis	24,0 m
Lajos skersmuo	11,0 m
Kamieno skersmuo	74 cm
Kamieno apimtis	232 cm

Vertinimai

Gyvybingumas	3 - Smarkiai sumažėjęs
Stabilumas	4 - Stipriai sutrikdytas
Būklė	4 - Smarkiai sutrikdyta
Parko vertė	2 - Smarkiai sutrikdyta būklė, lajos netektis mažiau kaip 95%, žemas gyvybingumas, stipriai sutrikdytas stabilumas
Estetinė vertė	0 - Svarbus medis soliteras
Amžiaus klasė	4 - Brandus medis
Perspektyva	c - neperspektyvus, numatomas šalinimui
Bendra būklė	5 - Pažeistas medis, numatytas šalinti

Pastaba

Šaknyno pažeidimas/i. Didžiulė kamieno infekcija. Pasviręs kamienas 17'. Nesubalansuota laja Asimetriška laja įtariama šaknyno infekcija.

Darbai

Technologija	S-KPP - M RTKZ Medžiai - šalinimas: rigingas taikant į kritimo zoną
Pirmenybė	0 - Nedelsiant įvykdyti
Statusas	siūloma
Pastaba	Rekomenduojamas keltuvas 26 m

Foto

Foto 2025 (11. 6., 17-23-12)



Foto 2025 (11. 6., 17-23-36)



Foto 2025 (11. 6., 17-24-25)



Foto 2025 (11. 6., 17-25-40)



Žemėlapis



Medžio informacija

Pagrindinė informacija

Projektas:	H. Šojaus dvaro parkas
Vietovė:	Šilutės parko išskirtiniai medžiai
Plotas:	F zona
Numeris vietoje:	5
Rūšis:	Acer platanoides 'Schwedleri'
RFID:	78
Ilguma:	21.46448392
Platuma:	55.33726925
Patikros data:	12. 6. 2025

Nuoroda į žemėlapij

<http://maps.google.com/maps?ll=55.33726925,21.46448392&zoom=20&q=55.33726925,21.46448392>

Dendrometrija

Aukštis	19,0 m
Lajos skersmuo	8,0 m
Kamieno skersmuo	65 cm
Kamieno apimtis	204 cm

Vertinimai

Gyvybingumas	2 - Pastebimai sumažėjęs
Stabilumas	3 - Smarkiai pablogėjęs
Būklė	3 - Labai pablogėjusi
Parko vertė	3 - Labai pablogėjusi būklė, lajos netekimas iki 40%, smarkiai sumažėjęs gyvybingumas ir smarkiai pablogėjęs stabilumas
Estetinė vertė	0 - Svarbus medis soliteras
Amžiaus klasė	4 - Brandus medis
Perspektyva	a - Ilgalaikis perspektyvumas
Bendra būklė	3 - Jaunas arba brandus medis; laja išplitusi virš kelio

Pastaba

Šaknyno pažeidimas/i. Trūkis/iai Drevė/s kamienne. Nesubalansuota laja Asimetriška laja

Darbai

Technologija	S-RK - M LPG Medžiai -lajos priežiūros genėjimas
Pirmenybė	1 - Aukšto prioriteto priemonės
Dažnumas	3
Statusas	siūloma
Technologija	S-RLLR - M LRGS Medžiai - dalinis lajos redukcijos genėjimas (stabilizacijos atstatymas)
Pirmenybė	1 - Aukšto prioriteto priemonės
Dažnumas	3
Statusas	siūloma
Pastaba	Lajos stabilizacija Stipriai išsikišusių šakų redukcija Rekomenduojamas keltuvas 26 m
Technologija	PB-OS - Augavietės sąlygų gerinimas
Pirmenybė	1 - Aukšto prioriteto priemonės
Dažnumas	3
Statusas	siūloma
Pastaba	Pašalinti polajo zonoje augančią liepą.

Foto

Foto 2025 (12. 6., 11-10-8)



Foto 2025 (12. 6., 11-10-37)



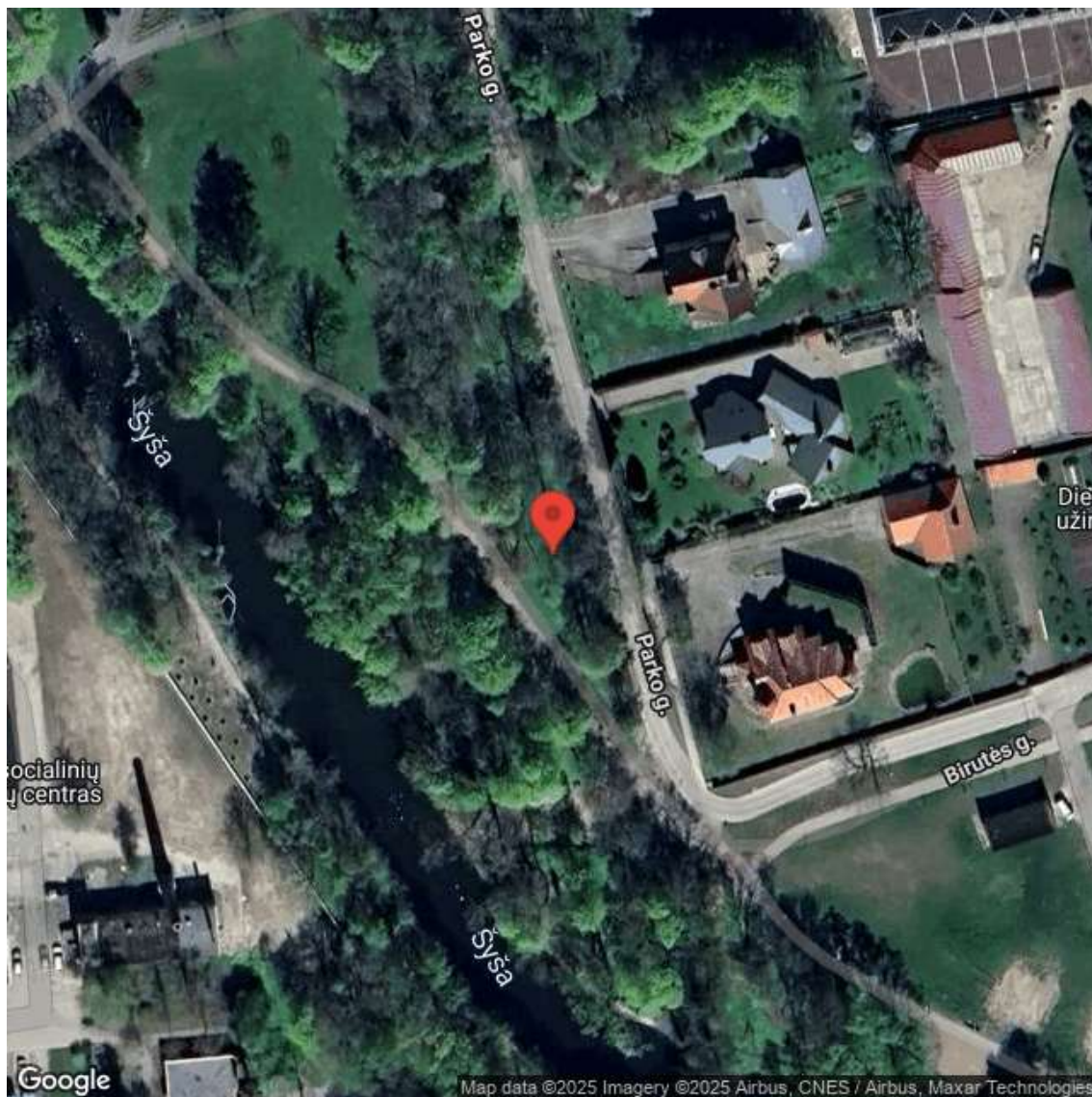
Foto 2025 (12. 6., 11-11-1)



Foto 2025 (12. 6., 11-11-11)



Žemėlapis



Medžio informacija

Pagrindinė informacija

Projektas:	H. Šojaus dvaro parkas
Vietovė:	Šilutės parko išskirtiniai medžiai
Plotas:	G zona
Numeris vietoje:	1
Rūšis:	Acer saccharinum (Sidabrinis klevas)
RFID:	39
Ilguma:	21.46406181
Platuma:	55.33801139
Patikros data:	11. 6. 2025

Nuoroda į žemėlapij

<http://maps.google.com/maps?ll=55.33801139,21.46406181&zoom=20&q=55.33801139,21.46406181>

Dendrometrija

Aukštis	25,0 m
Lajos skersmuo	16,0 m
Kamieno skersmuo	81 cm
Kamieno apimtis	254 cm

Vertinimai

Gyvybingumas	3 - Smarkiai sumažėjęs
Stabilumas	3 - Smarkiai pablogėjęs
Būklė	3 - Labai pablogėjusi
Parko vertė	3 - Labai pablogėjusi būklė, lajos netekimas iki 40%, smarkiai sumažėjęs gyvybingumas ir smarkiai pablogėjęs stabilumas
Estetinė vertė	0 - Svarbus medis soliteras
Amžiaus klasė	5 - Medis senolis
Perspektyva	a - Ilgalaikis perspektyvumas
Bendra būklė	3 - Jaunas arba brandus medis; laja išplitusi virš kelio

Pastaba

Apmirusi lajos viršutinė dalis. Kamieno infekcija. Šaknyno pažeidimas/i. Nesubalansuota laja Asimetriška laja

Darbai

Technologija	S-RK - M LPG Medžiai -lajos priežiūros genėjimas
Pirmenybė	1 - Aukšto prioriteto priemonės
Dažnumas	3
Statusas	siūloma
Technologija	S-RLLR - M LRGS Medžiai - dalinis lajos redukcijos genėjimas (stabilizacijos atstatymas)
Pirmenybė	1 - Aukšto prioriteto priemonės
Dažnumas	3
Statusas	siūloma
Pastaba	Lajos stabilizacija Stipriai išsikišusių šakų redukcija Rekomenduojamas keltuvas 26 m
Technologija	PB-OS - Augavietės sąlygų gerinimas
Pirmenybė	1 - Aukšto prioriteto priemonės
Dažnumas	3
Statusas	siūloma
Pastaba	Polajo zonoje augančių medžių šalinimas.

Foto

Foto 2025 (11. 6., 17-36-6)



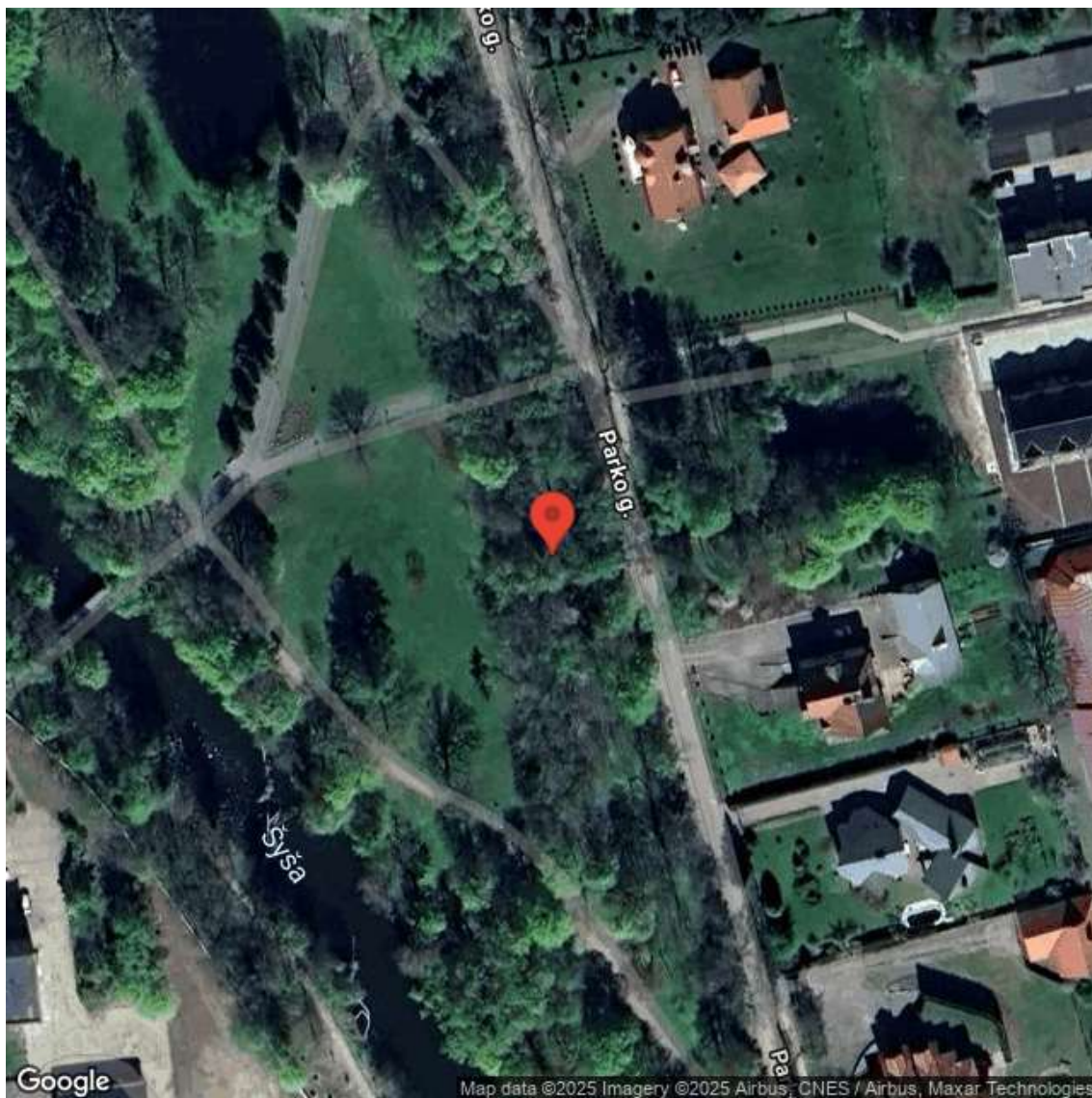
Foto 2025 (11. 6., 17-36-48)



Foto 2025 (11. 6., 17-37-2)



Žemėlapis



Medžio informacija

Pagrindinė informacija

Projektas:	H. Šojaus dvaro parkas
Vietovė:	Šilutės parko išskirtiniai medžiai
Plotas:	G zona
Numeris vietoje:	2
Rūšis:	Acer saccharinum (Sidabrinis klevas)
RFID:	35
Ilguma:	21.46407153
Platuma:	55.33795934
Patikros data:	11. 6. 2025

Nuoroda į žemėlapij

<http://maps.google.com/maps?ll=55.33795934,21.46407153&zoom=20&q=55.33795934,21.46407153>

Dendrometrija

Aukštis	25,0 m
Lajos skersmuo	12,0 m
Kamieno skersmuo	86 cm
Kamieno apimtis	270 cm

Vertinimai

Gyvybingumas	3 - Smarkiai sumažėjęs
Stabilumas	3 - Smarkiai pablogėjęs
Būklė	3 - Labai pablogėjusi
Parko vertė	3 - Labai pablogėjusi būklė, lajos netekimas iki 40%, smarkiai sumažėjęs gyvybingumas ir smarkiai pablogėjęs stabilumas
Estetinė vertė	0 - Svarbus medis soliteras
Amžiaus klasė	5 - Medis senolis
Perspektyva	a - Ilgalaikis perspektyvumas
Bendra būklė	3 - Jaunas arba brandus medis; laja išplitusi virš kelio

Pastaba

Šaknyno pažeidimas/i. Nesubalansuota laja Asimetriška laja Kamieno infekcija. Kamieno pagrindo infekcija

Darbai

Technologija	S-RK - M LPG Medžiai -lajos priežiūros genėjimas
Pirmenybė	1 - Aukšto prioriteto priemonės
Dažnumas	3
Statusas	siūloma
Technologija	S-RLLR - M LRGS Medžiai - dalinis lajos redukcijos genėjimas (stabilizacijos atstatymas)
Pirmenybė	1 - Aukšto prioriteto priemonės
Dažnumas	3
Statusas	siūloma
Pastaba	Lajos stabilizacija Toli išėjusių šakų redukcija Rekomenduojamas keltuvas 26 m
Technologija	PB-OS - Augavietės sąlygų gerinimas
Pirmenybė	1 - Aukšto prioriteto priemonės
Dažnumas	3
Statusas	siūloma
Pastaba	Polajo zonoje augančių medžių šalinimas.

Foto

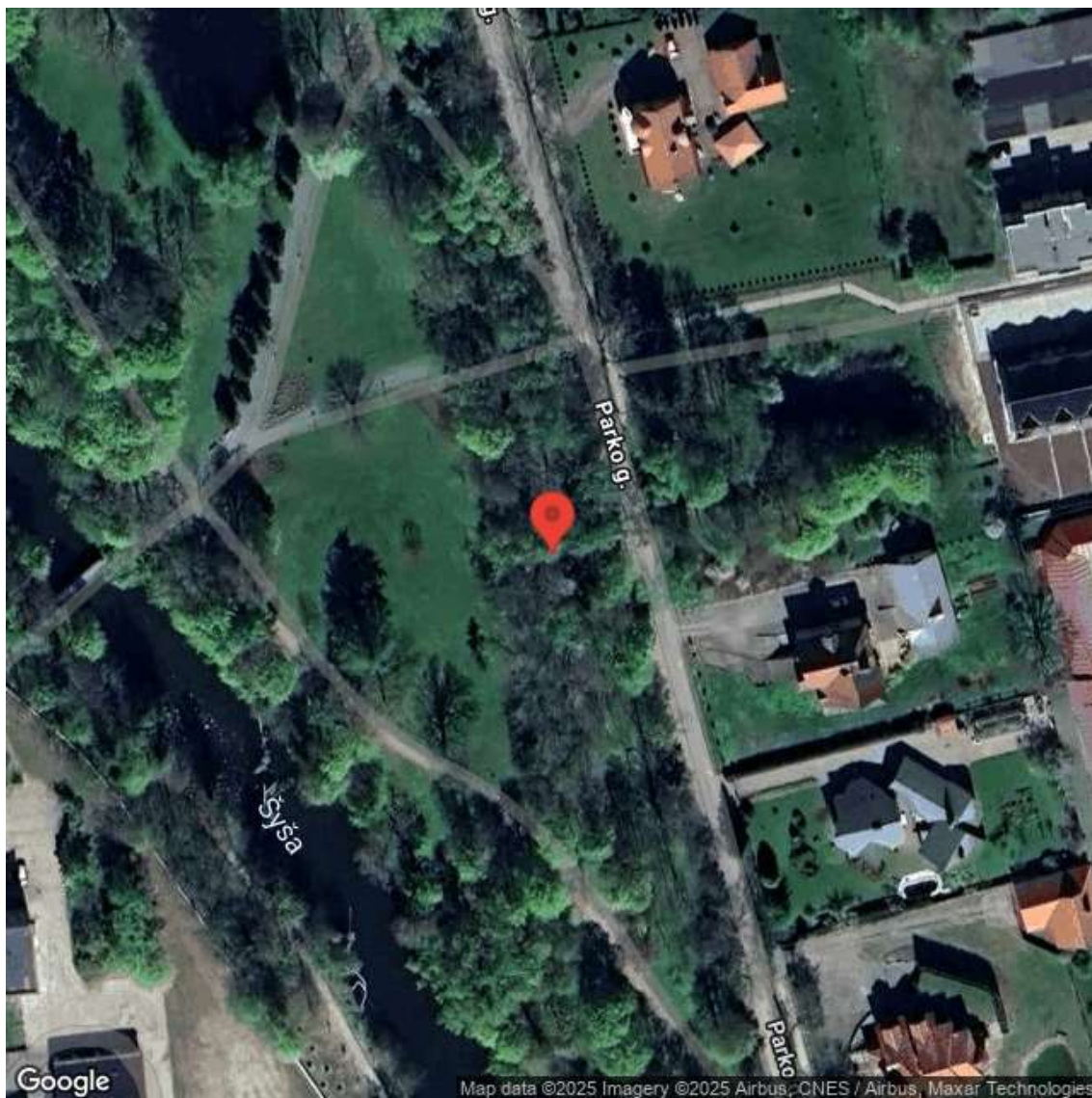
Foto 2025 (11. 6., 17-47-59)



Foto 2025 (11. 6., 17-48-7)



Žemėlapis



Medžio informacija

Pagrindinė informacija

Projektas:	H. Šojaus dvaro parkas
Vietovė:	Šilutės parko išskirtiniai medžiai
Plotas:	G zona
Numeris vietoje:	3
Rūšis:	Acer saccharinum (Sidabrinis klevas)
RFID:	33
Ilguma:	21.46410204
Platuma:	55.33790061
Patikros data:	11. 6. 2025

Nuoroda į žemėlapij

<http://maps.google.com/maps?ll=55.33790061,21.46410204&zoom=20&q=55.33790061,21.46410204>

Dendrometrija

Aukštis	22,0 m
Lajos skersmuo	16,0 m
Kamieno skersmuo	84 cm
Kamieno apimtis	264 cm

Vertinimai

Gyvybingumas	3 - Smarkiai sumažėjęs
Stabilumas	3 - Smarkiai pablogėjęs
Būklė	3 - Labai pablogėjusi
Parko vertė	3 - Labai pablogėjusi būklė, lajos netekimas iki 40%, smarkiai sumažėjęs gyvybingumas ir smarkiai pablogėjęs stabilumas
Estetinė vertė	0 - Svarbus medis soliteras
Amžiaus klasė	5 - Medis senolis
Perspektyva	a - Ilgalaikis perspektyvumas
Bendra būklė	3 - Jaunas arba brandus medis; laja išplitusi virš kelio

Pastaba

Šaknyno pažeidimas/i. Pasviręs kamienas 20'. Nesubalansuota laja Asimetriška laja Sausos šakos lajoje. Stambios sausos šakos lajoje.

Darbai

Technologija	S-RK - M LPG Medžiai -lajos priežiūros genėjimas
Pirmenybė	1 - Aukšto prioriteto priemonės
Dažnumas	3
Statusas	siūloma
Technologija	S-RLLR - M LRGS Medžiai - dalinis lajos redukcijos genėjimas (stabilizacijos atstatymas)
Pirmenybė	1 - Aukšto prioriteto priemonės
Dažnumas	3
Statusas	siūloma
Pastaba	Lajos stabilizacija Toli išėjusių šakų redukcija Rekomenduojamas keltuvas 26 m
Technologija	PB-OS - Augavietės sąlygų gerinimas
Pirmenybė	1 - Aukšto prioriteto priemonės
Dažnumas	3
Statusas	siūloma
Pastaba	Polajo zonoje augančių medžių šalinimas.

Foto

Foto 2025 (11. 6., 17-52-44)



Foto 2025 (11. 6., 17-53-26)



Foto 2025 (11. 6., 17-53-37)



Žemėlapis



Medžio informacija

Pagrindinė informacija

Projektas:	H. Šojaus dvaro parkas
Vietovė:	Šilutės parko išskirtiniai medžiai
Plotas:	G zona
Numeris vietoje:	4
Rūšis:	Acer saccharinum (Sidabrinis klevas)
RFID:	29
Ilguma:	21.46415770
Platuma:	55.33779516
Patikros data:	11. 6. 2025

Nuoroda į žemėlapij

<http://maps.google.com/maps?ll=55.33779516,21.46415770&zoom=20&q=55.33779516,21.46415770>

Dendrometrija

Aukštis	27,0 m
Lajos skersmuo	20,0 m
Kamieno skersmuo	153 cm
Kamieno apimtis	480 cm

Vertinimai

Gyvybingumas	3 - Smarkiai sumažėjęs
Stabilumas	3 - Smarkiai pablogėjęs
Būklė	3 - Labai pablogėjusi
Parko vertė	3 - Labai pablogėjusi būklė, lajos netekimas iki 40%, smarkiai sumažėjęs gyvybingumas ir smarkiai pablogėjęs stabilumas
Estetinė vertė	0 - Svarbus medis soliteras
Amžiaus klasė	5 - Medis senolis
Perspektyva	a - Ilgalaikis perspektyvumas
Bendra būklė	3 - Jaunas arba brandus medis; laja išplitusi virš kelio

Pastaba

Šaknyno pažeidimas/i. Pagrindinio išsišakojimo defektas. Nesubalansuota laja Asimetriška laja Sausos šakos lajoje.

Darbai

Technologija	S-RK - M LPG Medžiai -lajos priežiūros genėjimas
Pirmenybė	1 - Aukšto prioriteto priemonės
Dažnumas	3
Statusas	siūloma
Technologija	S-RLLR - M LRGS Medžiai - dalinis lajos redukcijos genėjimas (stabilizacijos atstatymas)
Pirmenybė	1 - Aukšto prioriteto priemonės
Dažnumas	3
Statusas	siūloma
Pastaba	Lajos stabilizacija Kamienų su silpna jungtimi išsišakojimp vietoje redukcija Toli išėjusių šakų redukcija Rekomenduojamas keltuvas 26 m
Technologija	S-VDH - M DJA Medžiai - dinaminė jungtis aukštesniame lygyje
Pirmenybė	1 - Aukšto prioriteto priemonės
Dažnumas	8
Statusas	siūloma
Pastaba	Dinaminė jungtis Dvi jungtys 8 t
Technologija	PB-OS - Augavietės sąlygų gerinimas
Pirmenybė	1 - Aukšto prioriteto priemonės
Dažnumas	3
Statusas	siūloma
Pastaba	Polajo zonoje augančių medžių šalinimas.

Susiję organizmai

Organizmas	Phellinus igniarius (L.: Fr.) Quéf.
Skaičius	2
Nustatymo data	11. 6. 2025
Paplitimas	R
Vieta	kamienas
Aprašymas	ant kamieno 4 m aukštyje du vaiskūniai.

Foto

Foto 2025 (11. 6., 18-2-27)



Foto 2025 (11. 6., 18-2-36)



Foto 2025 (11. 6., 18-2-54)



Foto 2025 (11. 6., 18-3-9)



Foto 2025 (11. 6., 18-8-51)



Foto 2025 (11. 6., 18-9-11)



Žemėlapis



Medžio informacija

Pagrindinė informacija

Projektas:	H. Šojaus dvaro parkas
Vietovė:	Šilutės parko išskirtiniai medžiai
Plotas:	G zona
Numeris vietoje:	5
Rūšis:	Acer saccharinum (Sidabrinis klevas)
RFID:	26
Ilguma:	21.46417379
Platuma:	55.33772461
Patikros data:	11. 6. 2025

Nuoroda į žemėlapij

<http://maps.google.com/maps?ll=55.33772461,21.46417379&zoom=20&q=55.33772461,21.46417379>

Dendrometrija

Aukštis	23,0 m
Lajos skersmuo	15,0 m
Kamieno skersmuo	87 cm
Kamieno apimtis	273 cm

Vertinimai

Gyvybingumas	4 - Likučiai
Stabilumas	3 - Smarkiai pablogėjęs
Būklė	4 - Smarkiai sutrikdyta
Parko vertė	2 - Smarkiai sutrikdyta būklė, lajos netektis mažiau kaip 95%, žemas gyvybingumas, stipriai sutrikdytas stabilumas
Estetinė vertė	0 - Svarbus medis soliteras
Amžiaus klasė	5 - Medis senolis
Perspektyva	b - Trumpalaikis perspektyvumas (laikinas perspektyvumas)
Bendra būklė	3 - Jaunas arba brandus medis; laja išplitusi virš kelio

Pastaba

Didžioji lajos dalis apmirusi. Pagrindinio išsišakojimo defektas. Nesubalansuota laja Asimetriška laja Sausos šakos lajoje. Šaknyno pažeidimas/i.

Darbai

Technologija	S-RK - M LPG Medžiai -lajos priežiūros genėjimas
Pirmenybė	1 - Aukšto prioriteto priemonės
Dažnumas	3
Statusas	siūloma
Technologija	S-RLLR - M LRGS Medžiai - dalinis lajos redukcijos genėjimas (stabilizacijos atstatymas)
Pirmenybė	1 - Aukšto prioriteto priemonės
Dažnumas	3
Statusas	siūloma
Pastaba	Lajos stabilizacija Kamienų su silpna jungtimi išsišakojimp vietoje redukcija Stipriai išsikišusių šakų redukcija Rekomenduojamas keltuvas 26 m
Technologija	PB-OS - Augavietės sąlygų gerinimas
Pirmenybė	1 - Aukšto prioriteto priemonės
Dažnumas	3
Statusas	siūloma
Pastaba	Mikrobiologinių preparatų ir biostimuliatorių įterpimas į dirvožemį polajo zonoje.

Foto

Foto 2025 (11. 6., 18-12-23)



Foto 2025 (11. 6., 18-12-35)



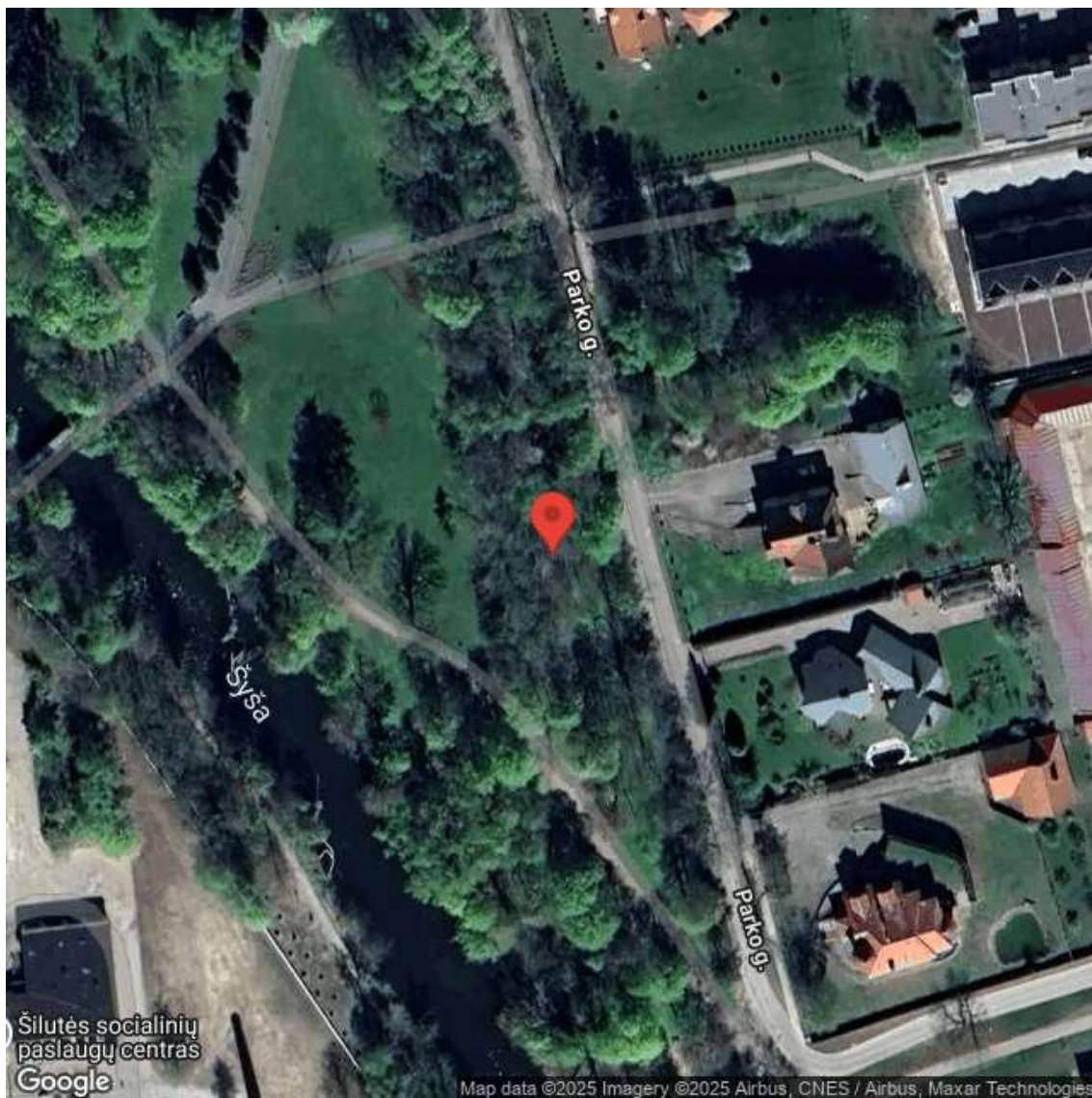
Foto 2025 (11. 6., 18-13-2)



Foto 2025 (11. 6., 18-13-10)



Žemėlapis



Medžio informacija

Pagrindinė informacija

Projektas:	H. Šojaus dvaro parkas
Vietovė:	Šilutės parko išskirtiniai medžiai
Plotas:	G zona
Numeris vietoje:	6
Rūšis:	Acer saccharinum (Sidabrinis klevas)
RFID:	25
Ilguma:	21.46419626
Platuma:	55.33768323
Patikros data:	11. 6. 2025

Nuoroda į žemėlapij

<http://maps.google.com/maps?ll=55.33768323,21.46419626&zoom=20&q=55.33768323,21.46419626>

Dendrometrija

Aukštis	18,0 m
Lajos skersmuo	14,0 m
Kamieno skersmuo	83 cm
Kamieno apimtis	261 cm

Vertinimai

Gyvybingumas	2 - Pastebimai sumažėjęs
Stabilumas	3 - Smarkiai pablogėjęs
Būklė	3 - Labai pablogėjusi
Parko vertė	3 - Labai pablogėjusi būklė, lajos netekimas iki 40%, smarkiai sumažėjęs gyvybingumas ir smarkiai pablogėjęs stabilumas
Estetinė vertė	0 - Svarbus medis soliteras
Amžiaus klasė	5 - Medis senolis
Perspektyva	a - Ilgalaikis perspektyvumas
Bendra būklė	3 - Jaunas arba brandus medis; laja išplitusi virš kelio

Pastaba

Šaknyno pažeidimas/i. Nesubalansuota laja Asimetriška laja Sausos šakos lajoje. Stambios sausos šakos lajoje.

Darbai

Technologija	S-RK - M LPG Medžiai -lajos priežiūros genėjimas
Pirmenybė	1 - Aukšto prioriteto priemonės
Dažnumas	3
Statusas	siūloma
Technologija	S-RLLR - M LRGS Medžiai - dalinis lajos redukcijos genėjimas (stabilizacijos atstatymas)
Pirmenybė	1 - Aukšto prioriteto priemonės
Dažnumas	3
Statusas	siūloma
Pastaba	Lajos stabilizacija Stipriai išsikišusių šakų redukcija Rekomenduojamas keltuvas 21 m
Technologija	PB-OS - Augavietės sąlygų gerinimas
Pirmenybė	1 - Aukšto prioriteto priemonės
Dažnumas	3
Statusas	siūloma
Pastaba	Greta augančios liepos išgenėjimas.

Foto

Foto 2025 (11. 6., 18-21-27)



Foto 2025 (11. 6., 18-21-53)



Foto 2025 (11. 6., 18-22-7)



Žemėlapis



Medžio informacija

Pagrindinė informacija

Projektas:	H. Šojaus dvaro parkas
Vietovė:	Šilutės parko išskirtiniai medžiai
Plotas:	G zona
Numeris vietoje:	7
Rūšis:	Larix kaempferi (Japoninis maumedis)
RFID:	6
Ilguma:	21.46351732
Platuma:	55.33779821
Patikros data:	12. 6. 2025

Nuoroda į žemėlapij

<http://maps.google.com/maps?ll=55.33779821,21.46351732&zoom=20&q=55.33779821,21.46351732>

Dendrometrija

Aukštis	24,0 m
Lajos skersmuo	12,0 m
Kamieno skersmuo	81 cm
Kamieno apimtis	254 cm

Vertinimai

Gyvybingumas	2 - Pastebimai sumažėjęs
Stabilumas	3 - Smarkiai pablogėjęs
Būklė	3 - Labai pablogėjusi
Parko vertė	3 - Labai pablogėjusi būklė, lajos netekimas iki 40%, smarkiai sumažėjęs gyvybingumas ir smarkiai pablogėjęs stabilumas
Estetinė vertė	0 - Svarbus medis soliteras
Amžiaus klasė	4 - Brandus medis
Perspektyva	a - Ilgalaikis perspektyvumas
Bendra būklė	2 - Jaunas arba brandus medis; laja išplitusi už kelio

Pastaba

Nesubalansuota laja Sausos šakos lajoje.

Darbai

Technologija	S-RK - M LPG Medžiai -lajos priežiūros genėjimas
Pirmenybė	1 - Aukšto prioriteto priemonės
Dažnumas	3
Statusas	siūloma
Technologija	S-RLLR - M LRGS Medžiai - dalinis lajos redukcijos genėjimas (stabilizacijos atstatymas)
Pirmenybė	1 - Aukšto prioriteto priemonės
Dažnumas	3
Statusas	siūloma
Pastaba	Lajos stabilizacija

Foto

Foto 2025 (12. 6., 11-22-10)



Foto 2025 (12. 6., 11-22-47)



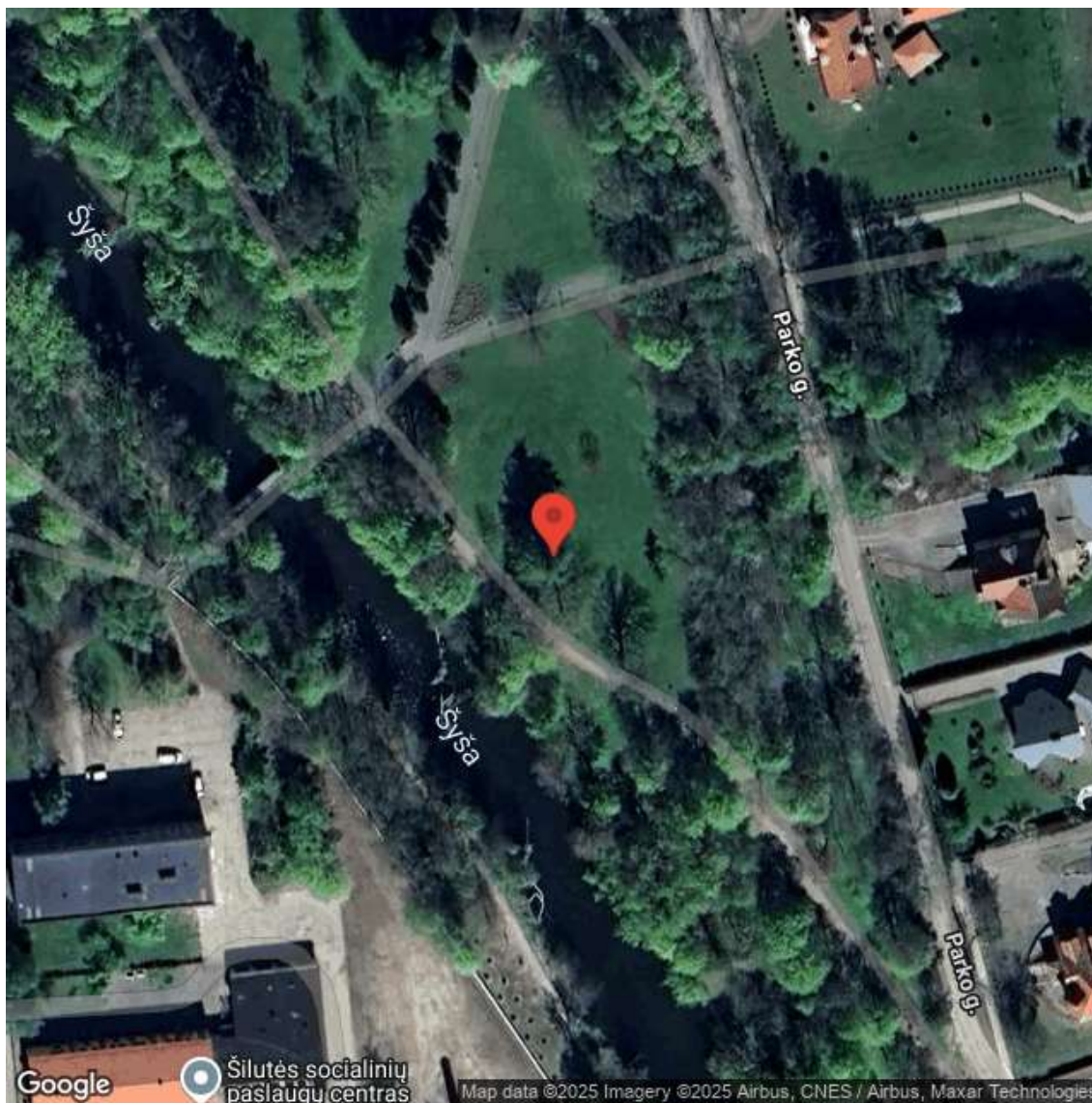
Foto 2025 (12. 6., 11-22-55)



Foto 2025 (12. 6., 11-23-25)



Žemėlapis



Medžio informacija

Pagrindinė informacija

Projektas:	H. Šojaus dvaro parkas
Vietovė:	Šilutės parko išskirtiniai medžiai
Plotas:	G zona
Numeris vietoje:	8
Rūšis:	Tilia cordata (Mažalapė liepa)
RFID:	3
Ilguma:	21.46317534
Platuma:	55.33802226
Patikros data:	12. 6. 2025

Nuoroda į žemėlapij

<http://maps.google.com/maps?ll=55.33802226,21.46317534&zoom=20&q=55.33802226,21.46317534>

Dendrometrija

Aukštis	23,0 m
Lajos skersmuo	12,0 m
Kamieno skersmuo	80 cm
Kamieno apimtis	251 cm

Vertinimai

Gyvybingumas	2 - Pastebimai sumažėjęs
Stabilumas	5 - Kritinis
Būklė	3 - Labai pablogėjusi
Parko vertė	3 - Labai pablogėjusi būklė, lajos netekimas iki 40%, smarkiai sumažėjęs gyvybingumas ir smarkiai pablogėjęs stabilumas
Estetinė vertė	0 - Svarbus medis soliteras
Amžiaus klasė	4 - Brandus medis
Perspektyva	c - neperspektyvus, numatomas šalinimui
Bendra būklė	5 - Pažeistas medis, numatytas šalinti

Pastaba

Šaknyno pažeidimas/i. Įtariama šaknyno infekcija. Kamieno pagrindo infekcija

Darbai

Technologija	S-KV - M ŠBTKZ Medžiai - šalinimas be taikymo į kritimo zoną
Pirmenybė	1 - Aukšto prioriteto priemonės
Statusas	siūloma

Susiję organizmai

Organizmas	Ustulina deusta (Fr.) Petrak
Skaičius	4
Nustatymo data	12. 6. 2025
Paplitimas	A
Vieta	kamieno pagrindo apimtis, kamieno pagrindas
Aprašymas	rytinėje pusėje priekelminėje dalyje aplink visą kamieno apimtį.

Foto

Foto 2025 (12. 6., 11-31-36)



Foto 2025 (12. 6., 11-31-49)



Foto 2025 (12. 6., 11-32-0)



Foto 2025 (12. 6., 11-38-44)



Foto 2025 (12. 6., 11-38-55)



Foto 2025 (12. 6., 11-39-5)



Foto 2025 (12. 6., 11-39-11)



Žemėlapis



Medžio informacija

Pagrindinė informacija

Projektas:	H. Šojaus dvaro parkas
Vietovė:	Šilutės parko išskirtiniai medžiai
Plotas:	G zona
Numeris vietoje:	9
Rūšis:	Quercus cerris (Burgundinis ažuolas)
Ilguma:	21.46345798
Platuma:	55.33821161
Patikros data:	12. 6. 2025

Nuoroda į žemėlapij

<http://maps.google.com/maps?ll=55.33821161,21.46345798&map=z=20&q=55.33821161,21.46345798>

Dendrometrija

Aukštis	15,0 m
Lajos skersmuo	14,0 m
Kamieno skersmuo	57 cm
Kamieno apimtis	179 cm

Vertinimai

Gyvybingumas	2 - Pastebimai sumažėjęs
Stabilumas	3 - Smarkiai pablogėjęs
Būklė	2 - pablogėjusi
Parko vertė	4 - Pablogėjusi būklė, lajos netektis iki 20%, aukštas gyvybingumas ir pablogėjęs stabilumas
Estetinė vertė	0 - Svarbus medis soliteras
Amžiaus klasė	2 - Jaunas medis
Perspektyva	a - Ilgalaikis perspektyvumas
Bendra būklė	3 - Jaunas arba brandus medis; laja išplitusi virš kelio

Pastaba

Trūkis/iai Nesubalansuota laja Sausos šakos lajoje.

Darbai

Technologija	S-RK - M LPG Medžiai -lajos priežiūros genėjimas
Pirmenybė	1 - Aukšto prioriteto priemonės
Dažnumas	3
Statusas	siūloma
Technologija	S-RLLR - M LRGS Medžiai - dalinis lajos redukcijos genėjimas (stabilizacijos atstatymas)
Pirmenybė	1 - Aukšto prioriteto priemonės
Dažnumas	3
Statusas	siūloma
Pastaba	Lajos stabilizacija Rekomenduojamas keltuvas 21 m

Foto

Foto 2025 (12. 6., 12-58-33)



Foto 2025 (12. 6., 12-58-59)



Foto 2025 (12. 6., 12-59-13)



Žemėlapis



Medžio informacija

Pagrindinė informacija

Projektas:	H. Šojaus dvaro parkas
Vietovė:	Šilutės parko išskirtiniai medžiai
Plotas:	H zona
Numeris vietoje:	2
Rūšis:	Quercus robur (Paprastasis ažuolas)
RFID:	45
Ilguma:	21.46391865
Platuma:	55.33721605
Patikros data:	12. 6. 2025

Nuoroda į žemėlapij

<http://maps.google.com/maps?ll=55.33721605,21.46391865&zoom=20&q=55.33721605,21.46391865>

Dendrometrija

Aukštis	23,0 m
Lajos skersmuo	14,0 m
Kamieno skersmuo	123 cm
Kamieno apimtis	386 cm

Vertinimai

Gyvybingumas	2 - Pastebimai sumažėjęs
Stabilumas	3 - Smarkiai pablogėjęs
Būklė	3 - Labai pablogėjusi
Parko vertė	3 - Labai pablogėjusi būklė, lajos netekimas iki 40%, smarkiai sumažėjęs gyvybingumas ir smarkiai pablogėjęs stabilumas
Estetinė vertė	0 - Svarbus medis soliteras
Amžiaus klasė	5 - Medis senolis
Perspektyva	a - Ilgalaikis perspektyvumas
Bendra būklė	2 - Jaunas arba brandus medis; laja išplitusi už kelio

Pastaba

Šaknyno pažeidimas/i. Kamieno pagrindo infekcija Didelės genėjimo žaizdos.
Nesubalansuota laja Asimetriška laja Sausos šakos lajoje. Stambios sausos šakos lajoje.

Darbai

Technologija	S-RK - M LPG Medžiai -lajos priežiūros genėjimas
Pirmenybė	1 - Aukšto prioriteto priemonės
Dažnumas	3
Statusas	siūloma
Technologija	S-RLLR - M LRGS Medžiai - dalinis lajos redukcijos genėjimas (stabilizacijos atstatymas)
Pirmenybė	1 - Aukšto prioriteto priemonės
Dažnumas	3
Statusas	siūloma
Pastaba	Lajos stabilizacija Toli išėjusių šakų redukcija
Technologija	PB-OS - Augavietės sąlygų gerinimas
Pirmenybė	0 - Nedelsiant įvykdyti
Dažnumas	4
Statusas	siūloma
Pastaba	Polajo zonoje augančių medžių šalinimas. Atitvaro įrengimas iš rytinės pusės iki pat Šyšos upės.

Foto

Foto 2025 (12. 6., 10-48-12)



Foto 2025 (12. 6., 10-48-27)



Foto 2025 (12. 6., 10-48-39)



Foto 2025 (12. 6., 10-48-51)



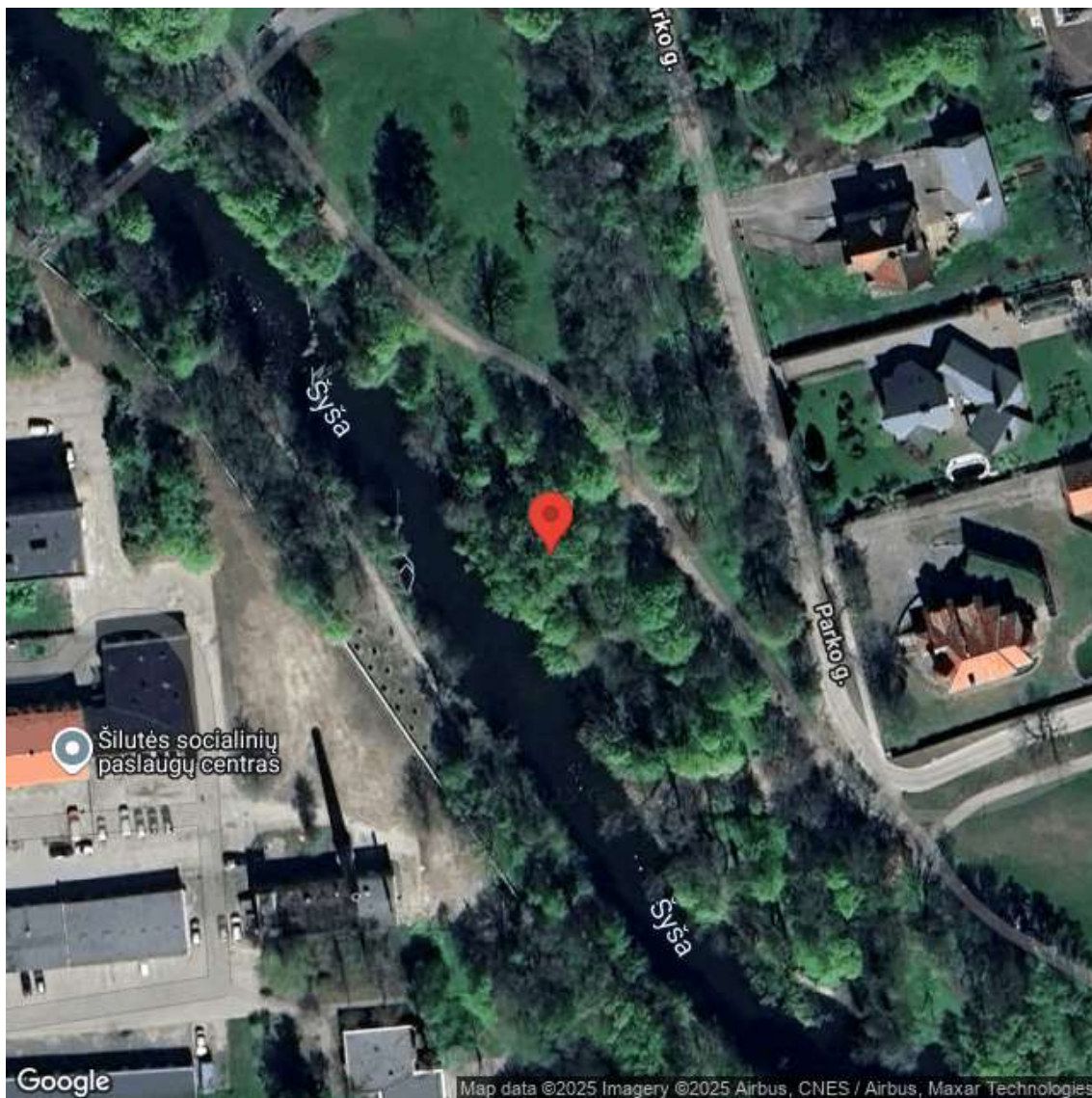
Foto 2025 (12. 6., 10-49-8)



Foto 2025 (12. 6., 10-50-6)



Žemėlapis



Medžio informacija

Pagrindinė informacija

Projektas:	H. Šojaus dvaro parkas
Vietovė:	Šilutės parko išskirtiniai medžiai
Plotas:	H zona
Numeris vietoje:	3
Rūšis:	Quercus robur (Paprastasis ažuolas)
RFID:	44
Ilguma:	21.46389082
Platuma:	55.33721719
Patikros data:	12. 6. 2025

Nuoroda į žemėlapij

<http://maps.google.com/maps?ll=55.33721719,21.46389082&zoom=20&q=55.33721719,21.46389082>

Dendrometrija

Aukštis	23,0 m
Lajos skersmuo	18,0 m
Kamieno skersmuo	138 cm
Kamieno apimtis	433 cm

Vertinimai

Gyvybingumas	2 - Pastebimai sumažėjęs
Stabilumas	3 - Smarkiai pablogėjęs
Būklė	3 - Labai pablogėjusi
Parko vertė	3 - Labai pablogėjusi būklė, lajos netekimas iki 40%, smarkiai sumažėjęs gyvybingumas ir smarkiai pablogėjęs stabilumas
Estetinė vertė	0 - Svarbus medis soliteras
Amžiaus klasė	5 - Medis senolis
Perspektyva	a - Ilgalaikis perspektyvumas
Bendra būklė	2 - Jaunas arba brandus medis; laja išplitusi už kelio

Pastaba

Trūkis/iai Kamieno pažeidimas/i. Pagrindinio išsišakojimo defektas. Pagrindinio išsišakojimo infekcija. Sausos šakos lajoje. Stambios sausos šakos lajoje.

Darbai

Technologija	S-RK - M LPG Medžiai -lajos priežiūros genėjimas
Pirmenybė	1 - Aukšto prioriteto priemonės
Dažnumas	3
Statusas	siūloma
Technologija	S-RLLR - M LRGS Medžiai - dalinis lajos redukcijos genėjimas (stabilizacijos atstatymas)
Pirmenybė	1 - Aukšto prioriteto priemonės
Dažnumas	3
Statusas	siūloma
Pastaba	Kamienų su silpna jungtimi išsišakojimų vietoje redukcija Lajos stabilizacija
Technologija	S-VSD - M SJŽL Medžiai - statinė jungtis žemesniame lygyje
Pirmenybė	1 - Aukšto prioriteto priemonės
Dažnumas	8
Statusas	siūloma
Pastaba	Statinė jungtis Viena jungtis 8 t
Technologija	PB-OS - Augavietės sąlygų gerinimas
Pirmenybė	0 - Nedelsiant įvykdyti
Dažnumas	4
Statusas	siūloma
Pastaba	Polajo zonoje augančių medžių šalinimas. Atitvaro įrengimas iš rytinės pusės iki pat Šyšos upės.

Susiję organizmai

Organizmas	Phellinus robustus (Karst.) Bourd. et Galz.
Skaičius	1
Nustatymo data	12. 6. 2025
Paplitimas	R
Vieta	kamienas
Aprašymas	Ažuolinė kempinė ant kamieno maždaug 8 m aukštyje.

Foto

Foto 2025 (12. 6., 10-57-34)



Foto 2025 (12. 6., 10-57-57)



Foto 2025 (12. 6., 10-58-14)



Foto 2025 (12. 6., 10-58-32)



Foto 2025 (12. 6., 10-58-41)



Foto 2025 (12. 6., 10-58-53)



Foto 2025 (12. 6., 11-5-34)



Žemėlapis



Medžio informacija

Pagrindinė informacija

Projektas:	H. Šojaus dvaro parkas
Vietovė:	Šilutės parko išskirtiniai medžiai
Plotas:	M zona
Numeris vietoje:	1
Rūšis:	Ulmus laevis (Paprastoji vinkšna)
Ilguma:	21.46124549
Platuma:	55.33896556
Patikros data:	12. 6. 2025

Nuoroda į žemėlapij

<http://maps.google.com/maps?ll=55.33896556,21.46124549&map=z=20&q=55.33896556,21.46124549>

Dendrometrija

Aukštis	22,0 m
Lajos skersmuo	14,0 m
Kamieno skersmuo	75 cm
Kamieno apimtis	236 cm

Vertinimai

Gyvybingumas	2 - Pastebimai sumažėjęs
Stabilumas	2 - Pablogėjęs
Būklė	2 - pablogėjusi
Parko vertė	4 - Pablogėjusi būklė, lajos netektis iki 20%, aukštas gyvybingumas ir pablogėjęs stabilumas
Estetinė vertė	0 - Svarbus medis soliteras
Amžiaus klasė	4 - Brandus medis
Perspektyva	a - Ilgalaikis perspektyvumas
Bendra būklė	2 - Jaunas arba brandus medis; laja išplitusi už kelio

Pastaba

Nesubalansuota laja Asimetriška laja Sausos šakos lajoje. Pagrindinio išsišakojimo defektas.

Darbai

Technologija	S-RK - M LPG Medžiai -lajos priežiūros genėjimas
Pirmenybė	1 - Aukšto prioriteto priemonės
Dažnumas	3
Statusas	siūloma
Technologija	S-RLLR - M LRGS Medžiai - dalinis lajos redukcijos genėjimas (stabilizacijos atstatymas)
Pirmenybė	1 - Aukšto prioriteto priemonės
Dažnumas	3
Statusas	siūloma
Pastaba	Lajos stabilizacija. Greta augančio klevo redukcija.

Foto

Foto 2025 (12. 6., 11-50-59)



Foto 2025 (12. 6., 11-51-17)



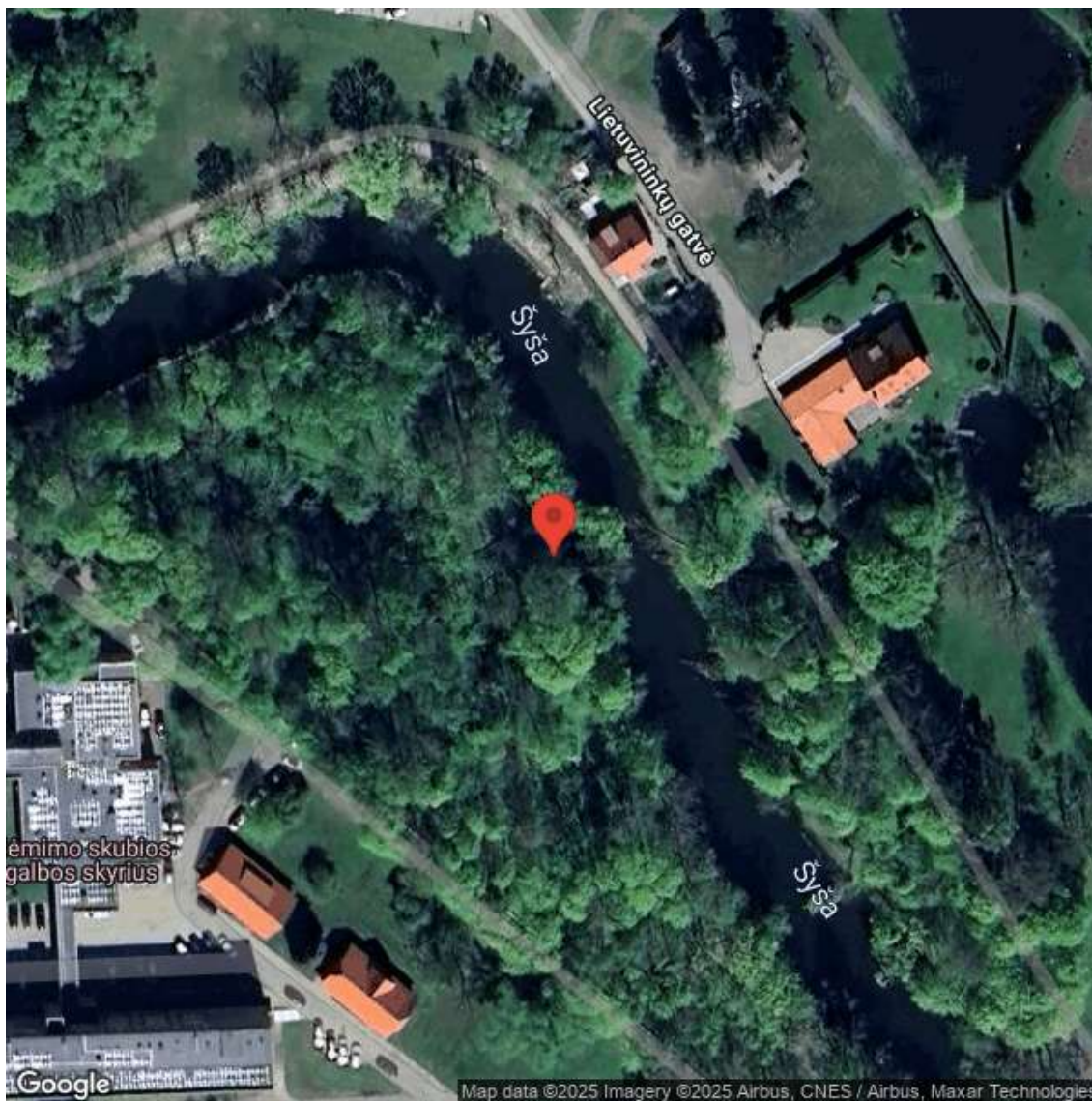
Foto 2025 (12. 6., 11-51-42)



Foto 2025 (12. 6., 11-52-40)



Žemėlapis



Medžio informacija

Pagrindinė informacija

Projektas:	H. Šojaus dvaro parkas
Vietovė:	Šilutės parko išskirtiniai medžiai
Plotas:	Užribio zona
Numeris vietoje:	1
Rūšis:	Quercus robur (Paprastasis ažuolas)
Ilguma:	21.46466598
Platuma:	55.33652576
Patikros data:	12. 6. 2025

Nuoroda į žemėlapij

<http://maps.google.com/maps?ll=55.33652576,21.46466598&zoom=20&q=55.33652576,21.46466598>

Dendrometrija

Aukštis	21,0 m
Lajos skersmuo	12,0 m
Kamieno skersmuo	94 cm
Kamieno apimtis	295 cm

Vertinimai

Gyvybingumas	3 - Smarkiai sumažėjęs
Stabilumas	3 - Smarkiai pablogėjęs
Būklė	3 - Labai pablogėjusi
Parko vertė	3 - Labai pablogėjusi būklė, lajos netekimas iki 40%, smarkiai sumažėjęs gyvybingumas ir smarkiai pablogėjęs stabilumas
Estetinė vertė	0 - Svarbus medis soliteras
Amžiaus klasė	5 - Medis senolis
Perspektyva	a - Ilgalaikis perspektyvumas
Bendra būklė	2 - Jaunas arba brandus medis; laja išplitusi už kelio

Pastaba

Kamieno pagrindo infekcija Drevė/s kamiene. Apmirusi lajos viršutinė dalis. Nesubalansuota laja Asimetriška laja Sausos šakos lajoje. Stambios sausos šakos lajoje.

Darbai

Technologija	S-RK - M LPG Medžiai -lajos priežiūros genėjimas
Pirmenybė	1 - Aukšto prioriteto priemonės
Dažnumas	4
Statusas	siūloma
Technologija	S-RLLR - M LRGS Medžiai - dalinis lajos redukcijos genėjimas (stabilizacijos atstatymas)
Pirmenybė	1 - Aukšto prioriteto priemonės
Dažnumas	4
Statusas	siūloma
Pastaba	Lajos stabilizacija Stipriai išsikišusių šakų redukcija
Technologija	PB-OS - Augavietės sąlygų gerinimas
Pirmenybė	1 - Aukšto prioriteto priemonės
Dažnumas	3
Statusas	siūloma
Pastaba	Polajo zonoje augančių medžių šalinimas. Atitvaro įrengimas iš rytinės pusės.

Foto

Foto 2025 (12. 6., 10-16-27)



Foto 2025 (12. 6., 10-16-43)



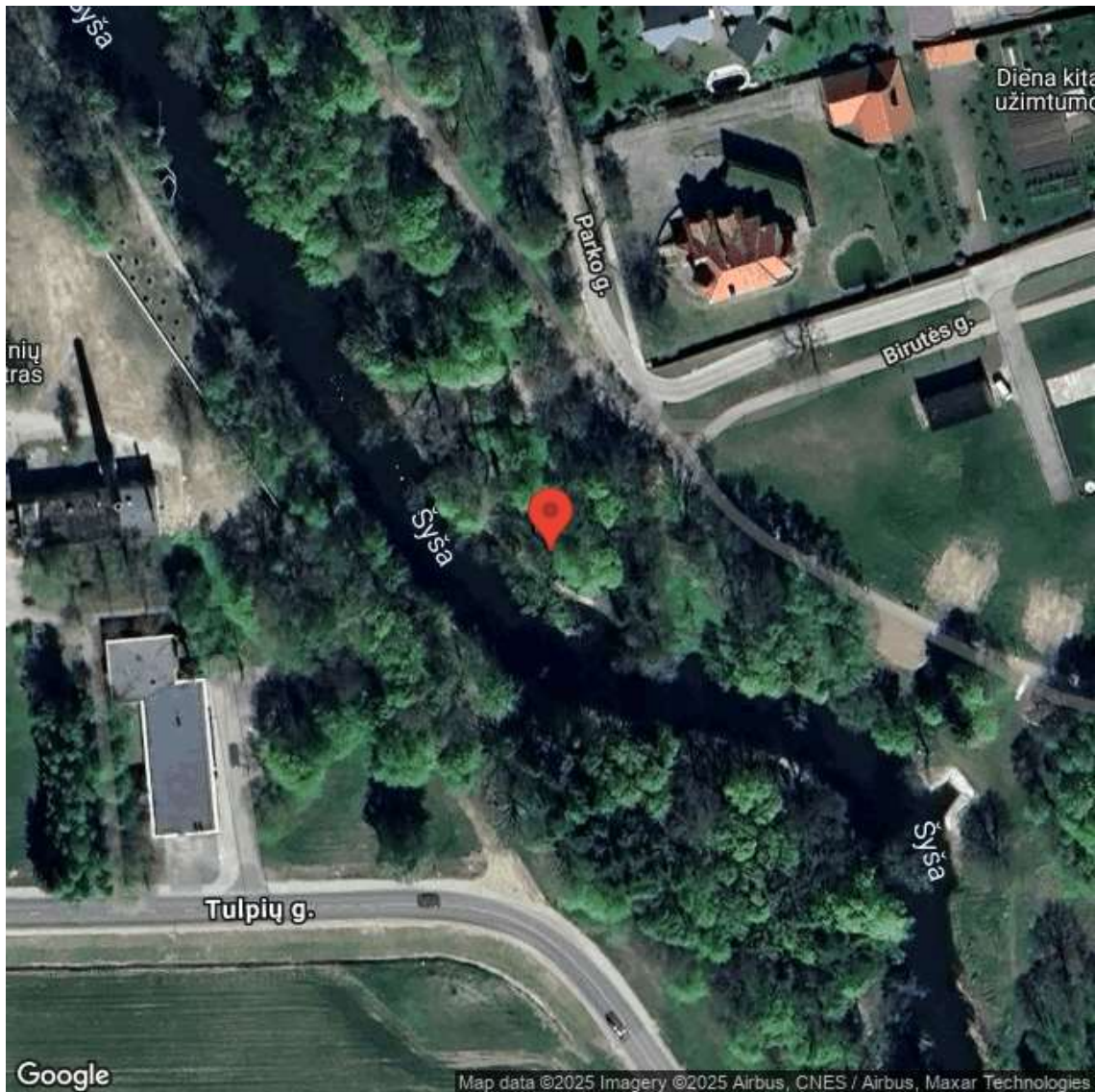
Foto 2025 (12. 6., 10-17-8)



Foto 2025 (12. 6., 10-17-17)



Žemėlapis



Medžių grupės – aprašai ir arboristinės priemonės

Medžių grupės D zonoje (tųjų eilė) detali informacija

Duomenų valdytojas

Organizacija: Kraštovaizdžio ir želdynų ekspertų grupė
Pašto adresas: Pašilaičių g. 8A-4, LT-06116 Vilnius
Atsakingas asmuo: Renaldas Žilinskas (arbovita@gmail.com)

Medžių grupės vieta

Projektas: H. Šojaus dvaro parkas
Vietovė: Šilutės parko išskirtiniai medžiai
Plotas: D zona
Grupės numeris plote: 1 (Tj-20 – Tj-28)
GPS koordinatės: 55.338407043, 21.4631476476

Dendrometriniai duomenys

Plotas: 759.9 m²
Obvod skupiny: 122.1 m
Vidutinis aukštis: 10.0 m
Vidutinis kamieno skersmuo: ---

Būklės įvertinimas

Pastaba: Nesubalansuota laja

Grupės sudėtis

<i>Botaninis pavadinimas</i>	<i>Lietuviškas pavadinimas</i>	<i>Skaičius</i>
Thuja occidentalis	Vakarinė tuja	11

Reikalingos priežiūros priemonės

Medžių grupės – visišką medžių eilės pašalinimas (SK-KK), Pirmenybė: Žemo prioriteto priemonės

Medžių grupė iškrentanti iš bendro parko konteksto. Užstoja brandžių medžių masyvo prie Šyšos kontūrą, formuojantį patrauklią didelę erdvę.

Medžius Tj-29 (dekoratyvi forma, kultivaras) ir Tj-30 derėtų palikti.

Fotodokumentacija:

Pašalinti



Foto 2025 (12. 6., 12-8-33)

Medžių grupės D zonoje (5 liepos) detali informacija

Duomenų valdytojas

Organizacija: Kraštovaizdžio ir želdynų ekspertų grupė
Pašto adresas: Pašilaičių g. 8A-4, LT-06116 Vilnius
Atsakingas asmuo: Renaldas Žilinskas (arbovita@gmail.com)

Medžių grupės vieta

Projektas: H. Šojaus dvaro parkas
Vietovė: Šilutės parko išskirtiniai medžiai
Plotas: D zona
Grupės numeris plote: 2 (Lm-2, Lm-3)
GPS koordinatės: 55.3384037635, 21.4628049338

Dendrometriniai duomenys

Plotas: 311.5 m²
Grupės apimtis: 50.9 m
Vidutinis aukštis: 16.0 m
Vidutinis kamieno skersmuo: 41 cm

Būklės įvertinimas

Pastaba: Pagrindinio išsišakojimo defektas. Šaknyno pažeidimas/i. Nesubalansuota laja. Asimetriška laja. Sausos šakos lajoje.

Grupės sudėtis

<i>Botaninis pavadinimas</i>	<i>Lietuviškas pavadinimas</i>	<i>Skaičius</i>
<i>Tilia cordata</i>	Mažalapė liepa	5

Reikalingos priežiūros priemonės

Medžių grupės – sauguminis genėjimas (SK-RB), Pirmenybė: Aukšto prioriteto priemonės, Dažnumas: kas 3 metai

Kamienų su silpna jungtimi išsišakojimo vietoje redukcija. Stipriai išsikišusių šakų redukcija. Rekomenduojamas keltuvus 26 m. Dinaminė jungtis. Keturios jungtys 4 t

Fotodokumentacija:



Foto 2025 (12. 6., 12-17-48)



Foto 2025 (12. 6., 12-18-4)



Foto 2025 (12. 6., 12-18-33)

Medžių grupės H zonoje (3 liepos) detali informacija

Duomenų valdytojas

Organizacija: Kraštovaizdžio ir želdynų ekspertų grupė
Pašto adresas: Pašilaičių g. 8A-4, LT-06116 Vilnius
Atsakingas asmuo: Renaldas Žilinskas (arbovita@gmail.com)

Medžių grupės vieta

Projektas: H. Šojaus dvaro parkas
Vietovė: Šilutės parko išskirtiniai medžiai
Plotas: H zona
Grupės numeris plote: 1 (Lm-67, Lm-68, Lm-69)

GPS koordinatės: 55.3367988224, 21.4643310383

Dendrometriniai duomenys

Plotas: 64.3 m²

Obvod skupiny: 24.4 m

Vidutinis aukštis: 22.0 m

Vidutinis kamieno skersmuo: 72 cm

Būklės įvertinimas

Pastaba: Apmirusi lajos viršutinė dalis. Drevė/s kamienė. Šaknyno pažeidimas/i. Kamieno infekcija. Nesubalansuota laja Asimetriška laja Sausos šakos lajoje. Stambios sausos šakos lajoje.

Grupės sudėtis

<i>Botaninis pavadinimas</i>	<i>Lietuviškas pavadinimas</i>	<i>Skaičius</i>
<i>Tilia cordata</i>	Mažalapė liepa	3

Reikalingos priežiūros priemonės

Medžių grupės - teigiama atranka (SK-PP), Pirmenybė: Aukšto prioriteto priemonės, Dažnumas: kas 3 metai

Polajo zonos apsauga, takelį pravedant apsauginio pylimo viršumi. Uždaryti esamą takelį prie medžio. Atitvaro įrengimas aplink medžių grupę.

Medžių grupės – sauguminis genėjimas (SK-RB), Pirmenybė: Aukšto prioriteto priemonės, Dažnumas Kas 3 metai

Lajos stabilizacija Stipriai išsikišusių šakų redukcija Rekomenduojamas keltuvas 26 m

Susiję organizmai

6/12/2025 *Naminė pelėda*

Kamieno drevės

Fotodokumentacija:



Foto 2025 (12. 6., 10-34-12)



Foto 2025 (12. 6., 10-34-22)



Foto 2025 (12. 6., 10-34-43)