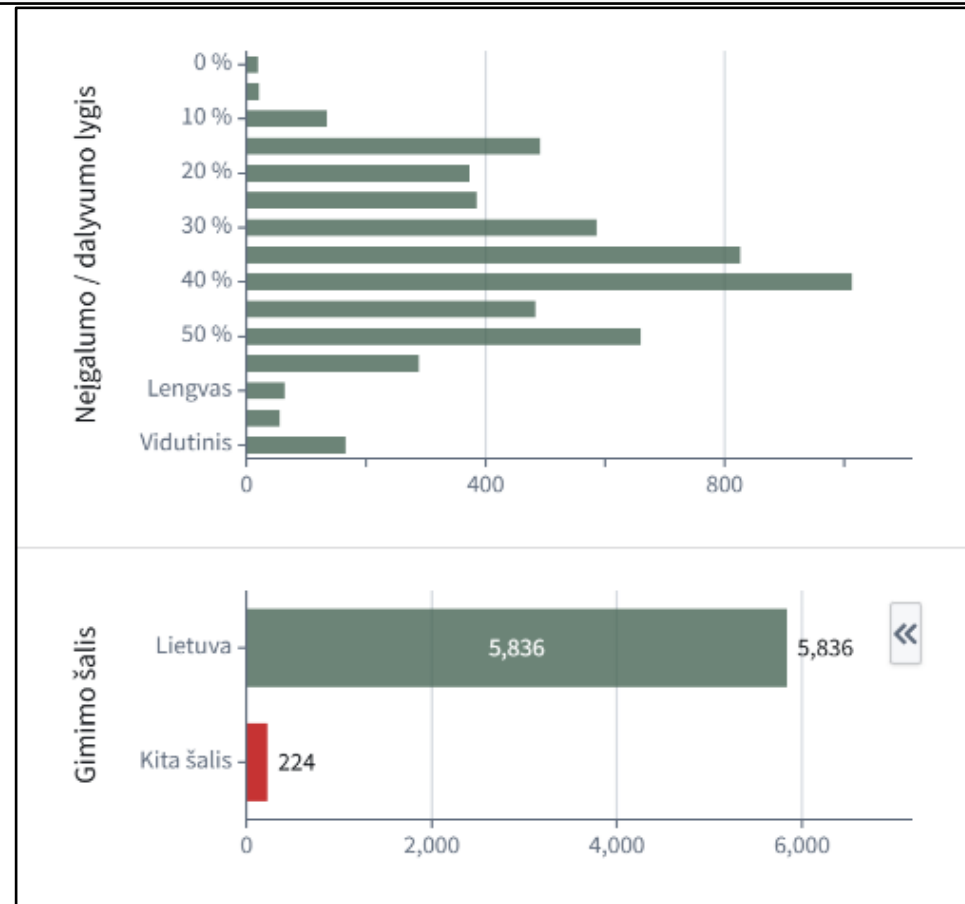
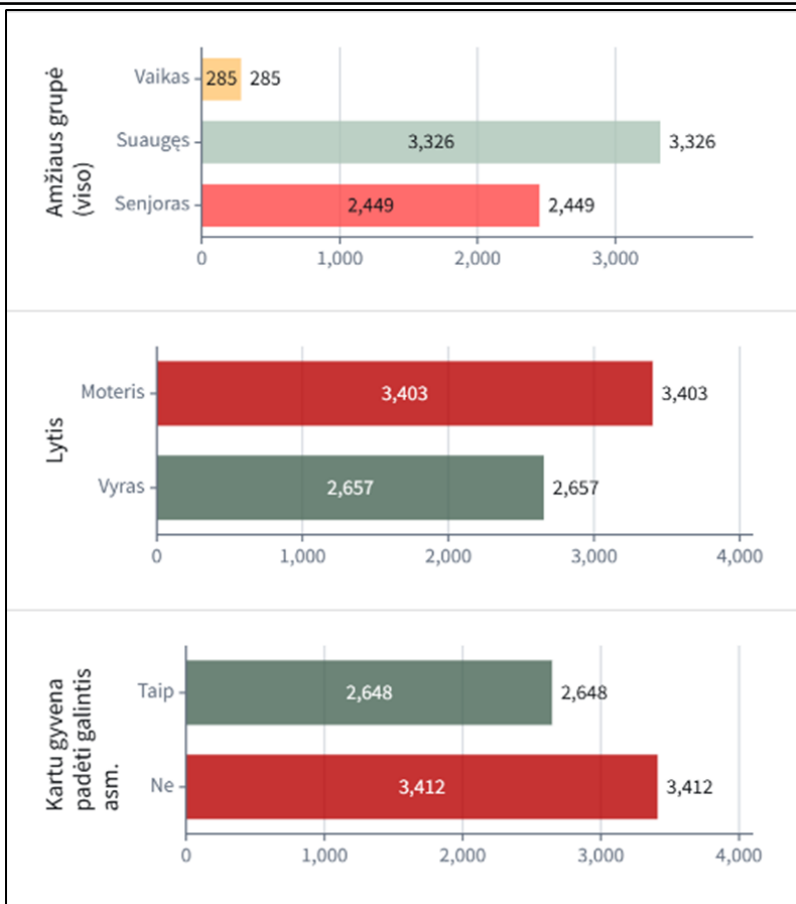


ASMENŲ SU NEGALIA STATISTINIAI RODIKLIAI ŠILUTĖS RAJONO SAVIVALDYBĖJE (2026-01-05 DUOMENIMIS)

Savivaldybė Šilutės r. sav.		Duomenų atnaujinimas 2026-01-05			
BENDROJI STATISTIKA					
Bendras gyventojų skaičius savivaldybėje	Bendras asmenų su negalia skaičius	Vaikų su negalia skaičius	Darbingo amžiaus asmenų su negalia skaičius	Pensinio amžiaus asmenų su negalia skaičius	Asmenų, gyvenančių be padėti galinčio asmens, skaičius
40,514	6,060	285	3,326	2,449	3,412



ŠILUTĖS SENIŪNIJA

Bendras asmenų su negalia skaičius

3,258

Vaikų su vidutine ir sunkia negalia skaičius

125

Darbingo amžiaus asmenų su negalia skaičius

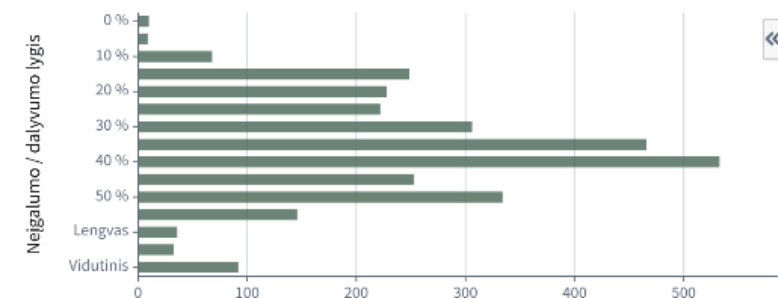
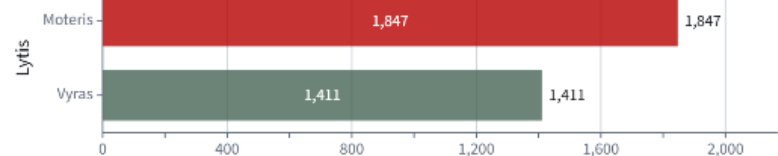
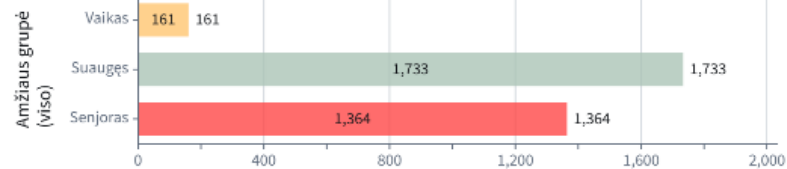
1,733

Pensinio amžiaus asmenų su negalia skaičius

1,364

Asmenų, gyvenančių be padėti galinčio asmens, skaičius

2,020



JUKNAIČIŲ SENIŪNIJA

Bendras asmenų su negalia skaičius

404

Vaikų su vidutine ir sunkia negalia skaičius

11

Darbingo amžiaus asmenų su negalia skaičius

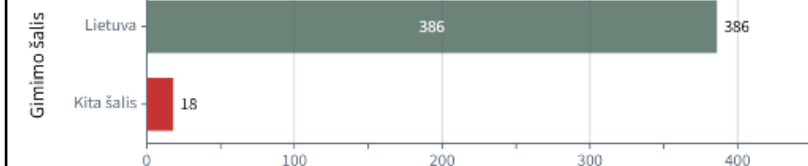
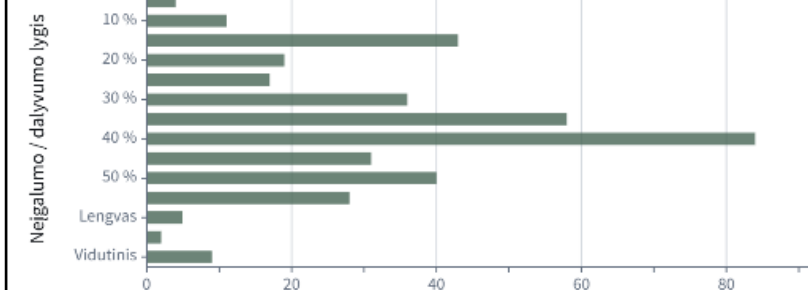
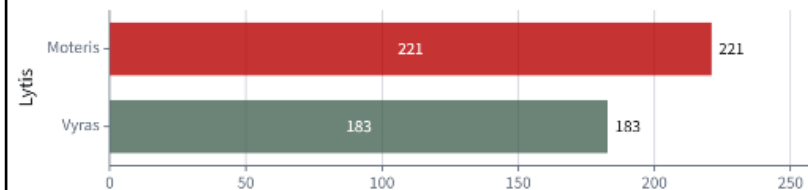
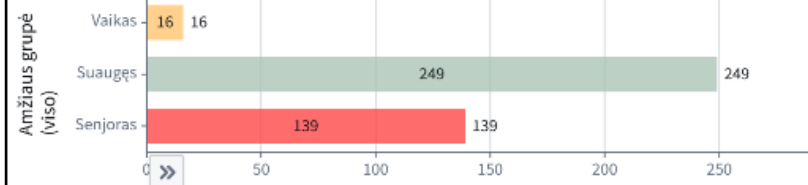
249

Pensinio amžiaus asmenų su negalia skaičius

139

Asmenų, gyvenančių be padėti galinčio asmens, skaičius

203



GARDAMO SENIŪNIJA

Bendras asmenų su negalia skaičius

231

Vaikų su vidutine ir sunkia negalia skaičius

10

Darbingo amžiaus asmenų su negalia skaičius

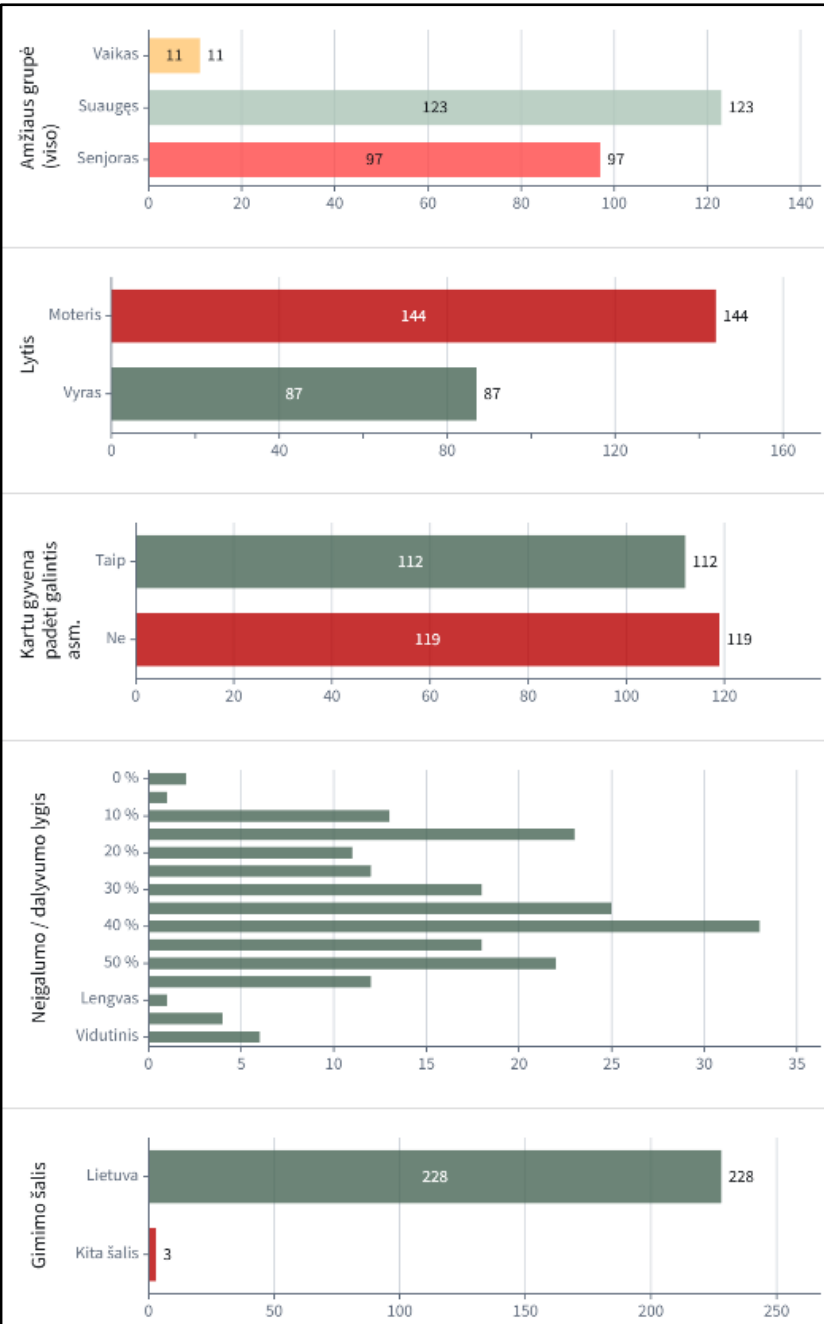
123

Pensinio amžiaus asmenų su negalia skaičius

97

Asmenų, gyvenančių be padėti galinčio asmens, skaičius

119



SAUGŲ SENIŪNIJA

Bendras asmenų su negalia skaičius

399

Vaikų su vidutine ir sunkia negalia skaičius

11

Darbingo amžiaus asmenų su negalia skaičius

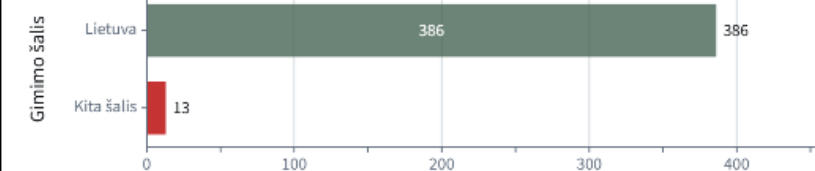
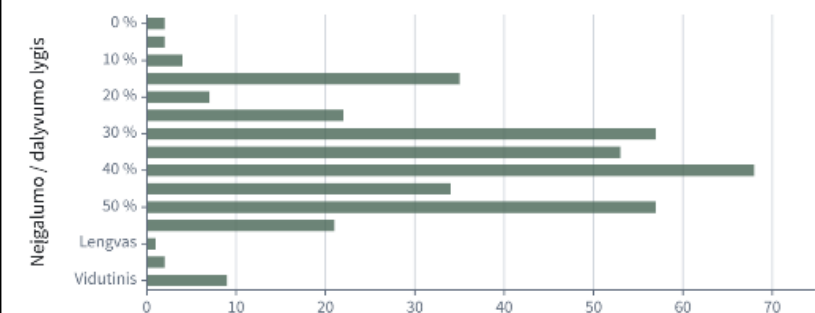
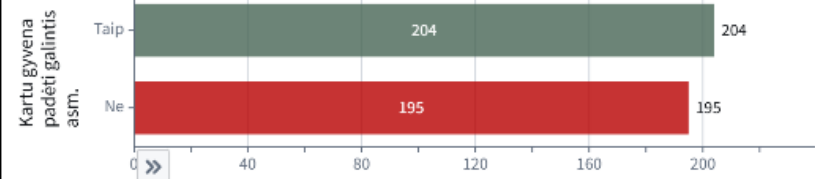
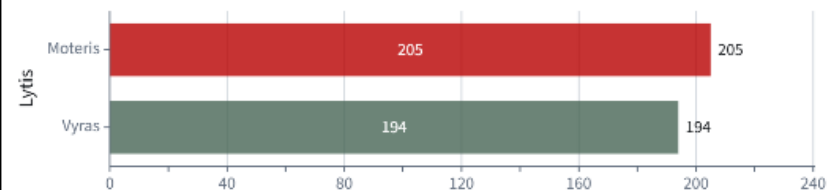
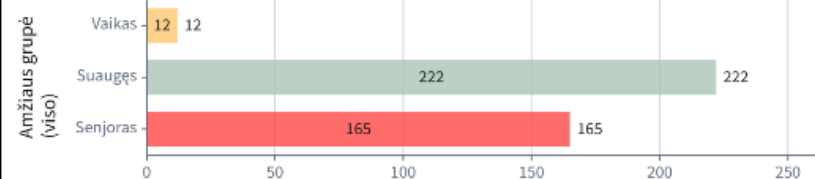
222

Pensinio amžiaus asmenų su negalia skaičius

165

Asmenų, gyvenančių be padėti galinčio asmens, skaičius

195



ŠVĖKŠNOS SENIŪNIJA

Bendras asmenų su negalia skaičius

391

Vaikų su vidutine ir sunkia negalia skaičius

9

Darbingo amžiaus asmenų su negalia skaičius

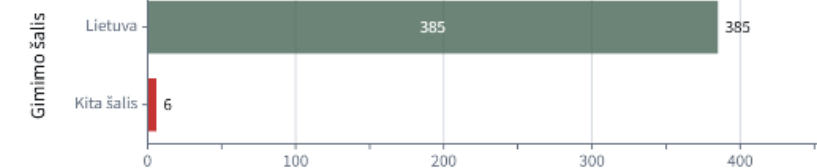
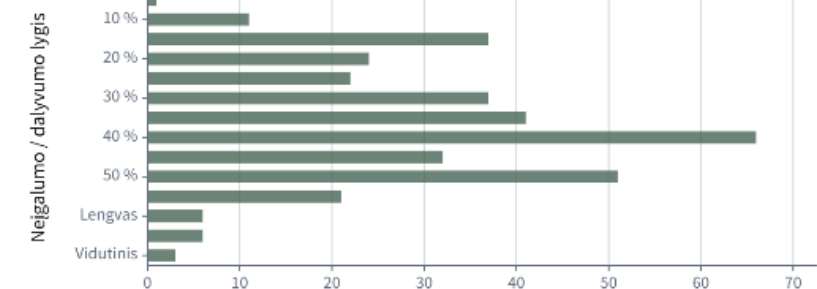
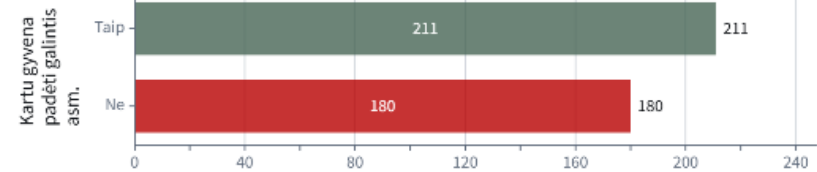
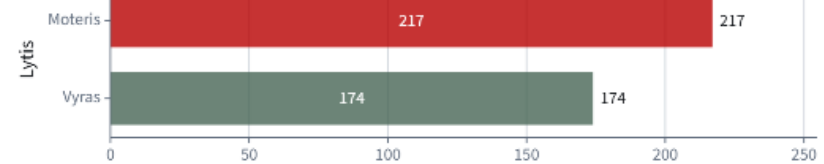
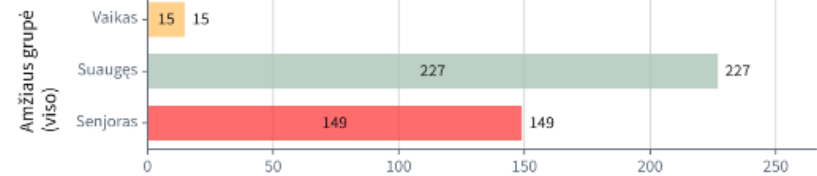
227

Pensinio amžiaus asmenų su negalia skaičius

149

Asmenų, gyvenančių be padėti galinčio asmens, skaičius

180



USÈNŲ SENIŪNIJA

Bendras asmenų su negalia skaičius

161

Vaikų su vidutine ir sunkia negalia skaičius

6

Darbingo amžiaus asmenų su negalia skaičius

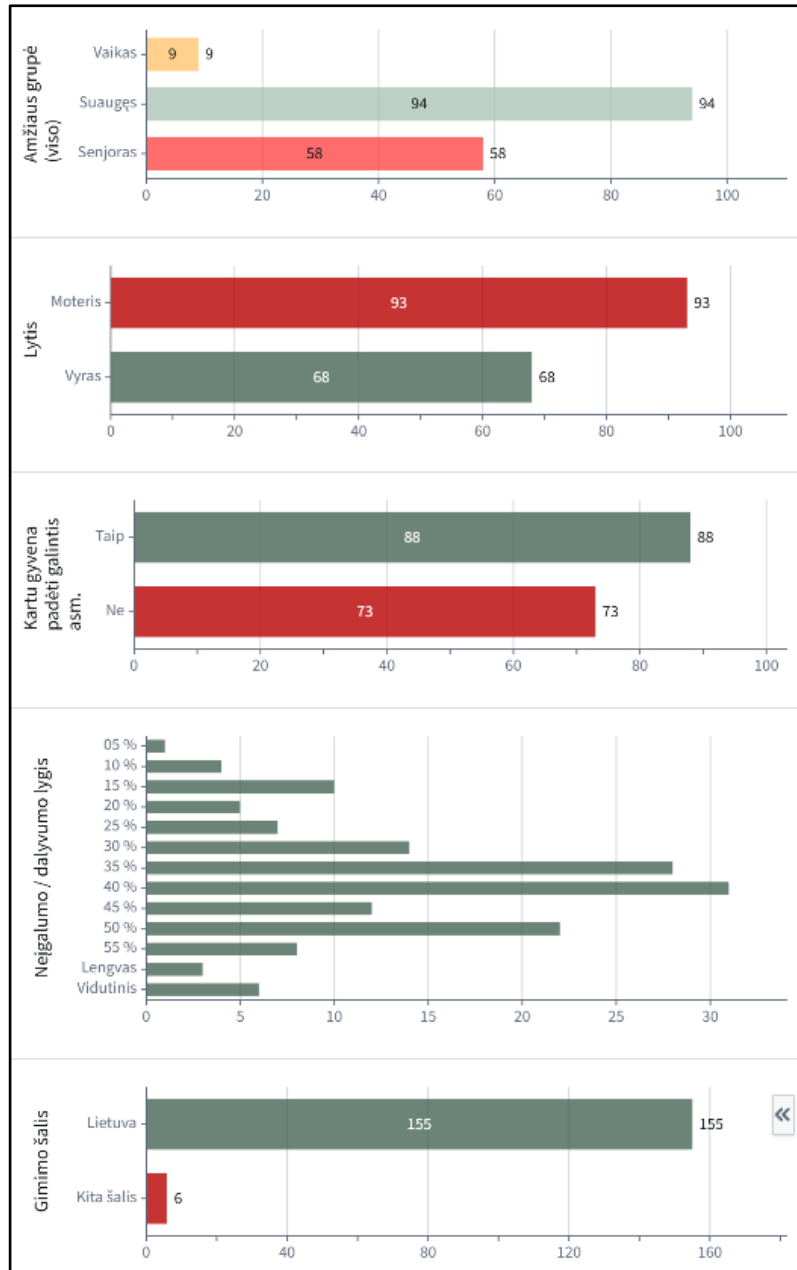
94

Pensinio amžiaus asmenų su negalia skaičius

58

Asmenų, gyvenančių be padėti galinčio asmens, skaičius

73



KATYČIŲ SENIŪNIJA

Bendras asmenų su negalia skaičius

146

Vaikų su vidutine ir sunkia negalia skaičius

5

Darbingo amžiaus asmenų su negalia skaičius

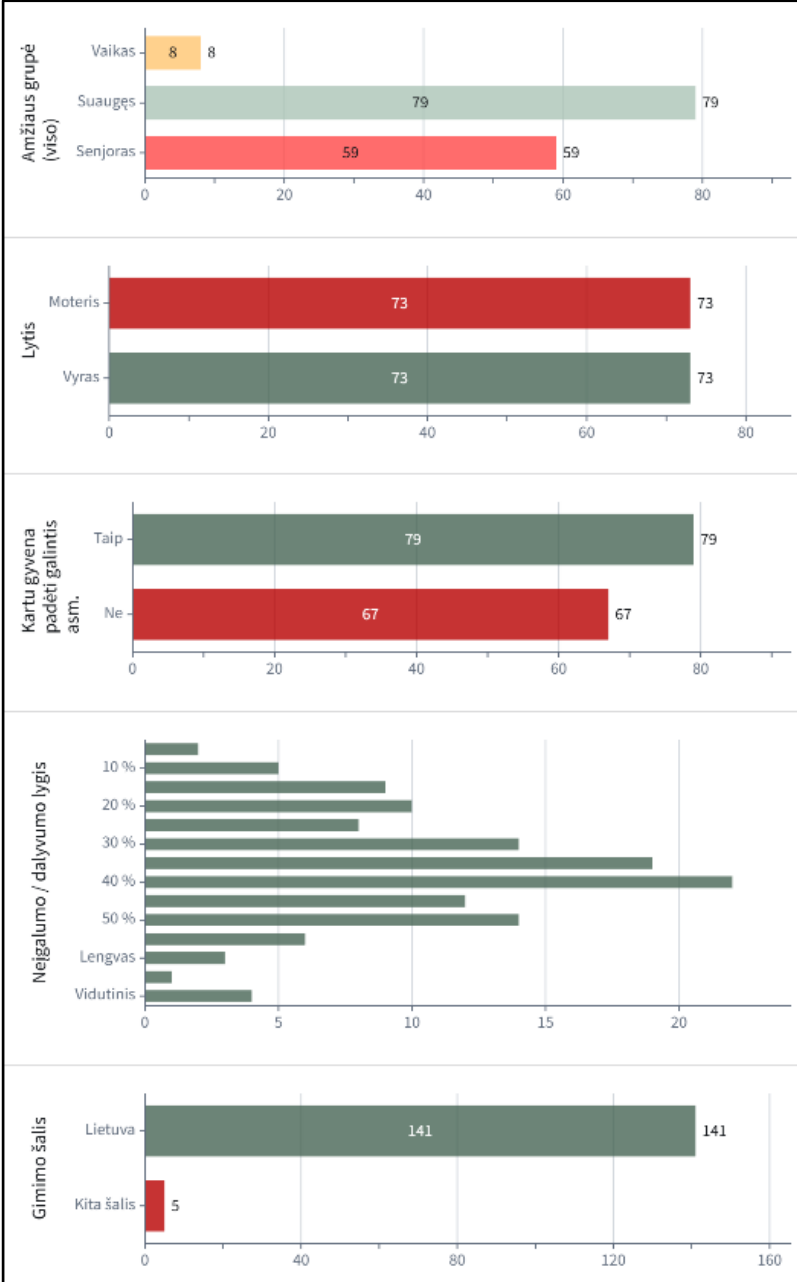
79

Pensinio amžiaus asmenų su negalia skaičius

59

Asmenų, gyvenančių be padėti galinčio asmens, skaičius

67



KINTŲ SENIŪNIJA

Bendras asmenų su negalia skaičius

192

Vaikų su vidutine ir sunkia negalia skaičius

5

Darbingo amžiaus asmenų su negalia skaičius

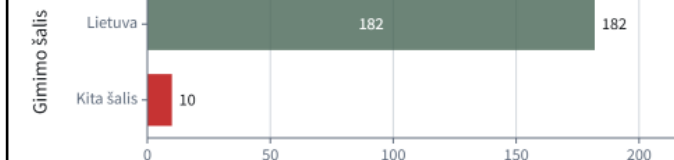
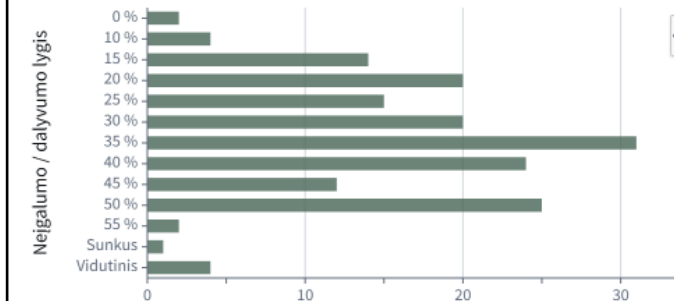
111

Pensinio amžiaus asmenų su negalia skaičius

76

Asmenų, gyvenančių be padėti galinčio asmens, skaičius

104



VAINUTO SENIŪNIJA

Bendras asmenų su negalia skaičius

283

Vaikų su vidutine ir sunkia negalia skaičius

8

Darbingo amžiaus asmenų su negalia skaičius

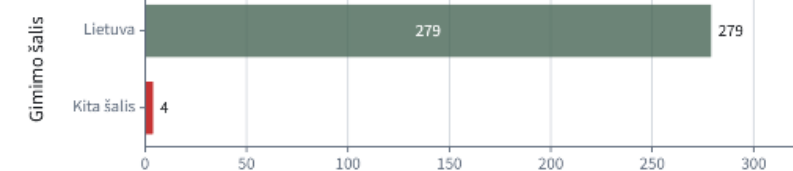
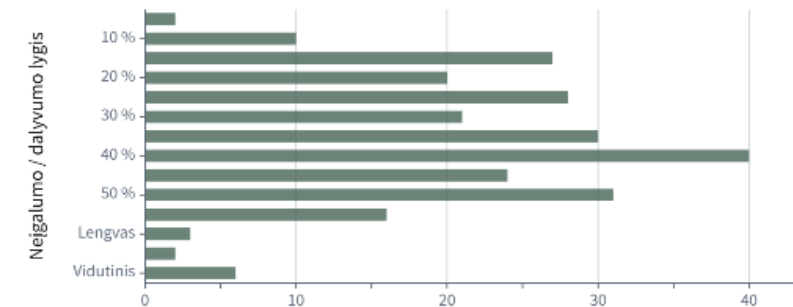
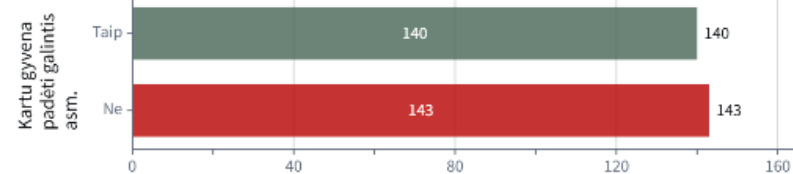
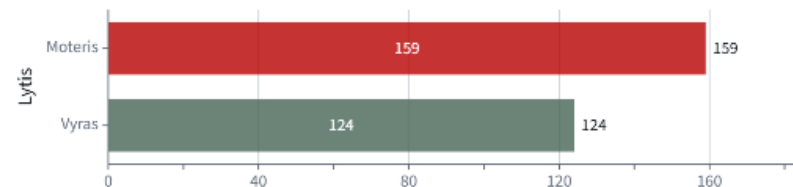
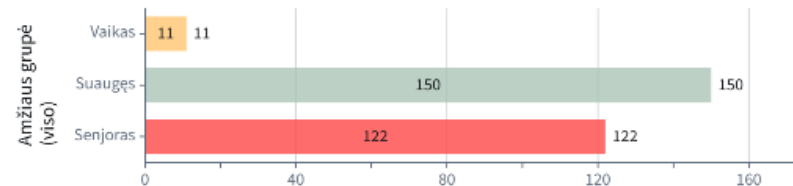
150

Pensinio amžiaus asmenų su negalia skaičius

122

Asmenų, gyvenančių be padėti galinčio asmens, skaičius

143



RUSNĖS SENIŪNIJA

Bendras asmenų su negalia skaičius

190

Vaikų su vidutine ir sunkia negalia skaičius

8

Darbingo amžiaus asmenų su negalia skaičius

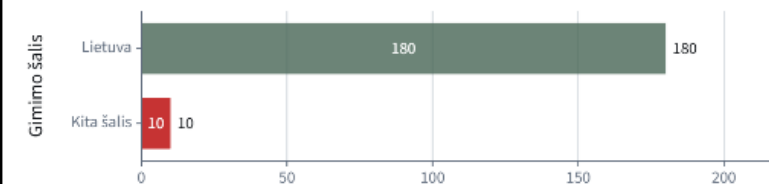
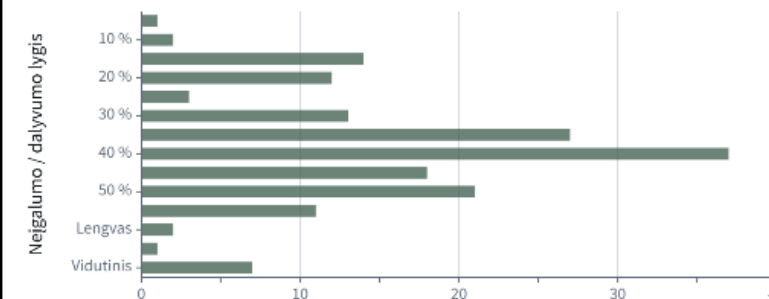
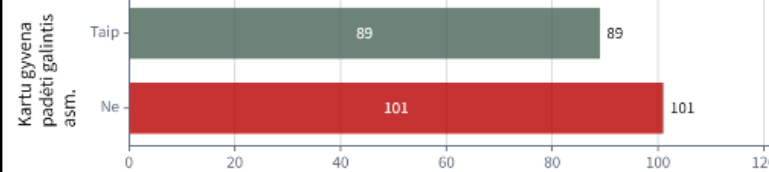
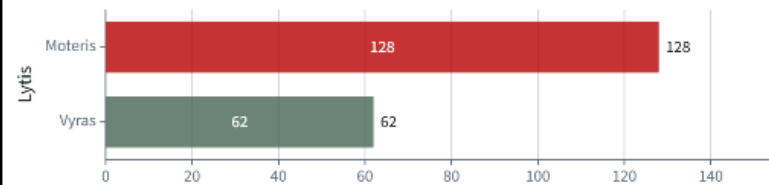
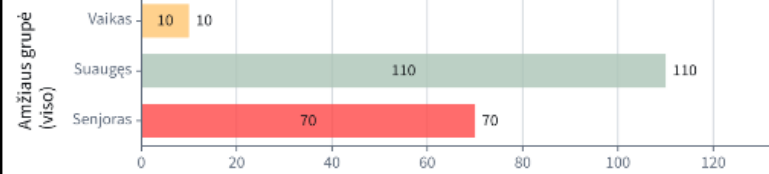
110

Pensinio amžiaus asmenų su negalia skaičius

70

Asmenų, gyvenančių be padėti galinčio asmens, skaičius

101



ŽEMAIČIŲ NAUMIESČIO SENIŪNIJA

Bendras asmenų su negalia skaičius

405

Vaikų su vidutine ir sunkia negalia skaičius

23

Darbingo amžiaus asmenų su negalia skaičius

228

Pensinio amžiaus asmenų su negalia skaičius

150

Asmenų, gyvenančių be padėti galinčio asmens, skaičius

207

