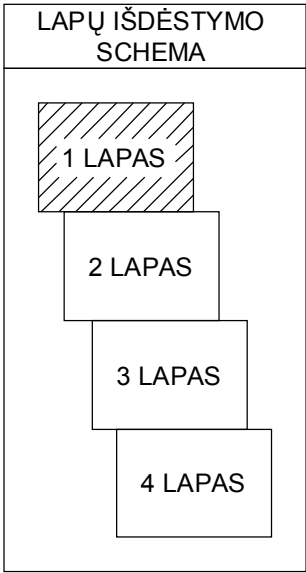
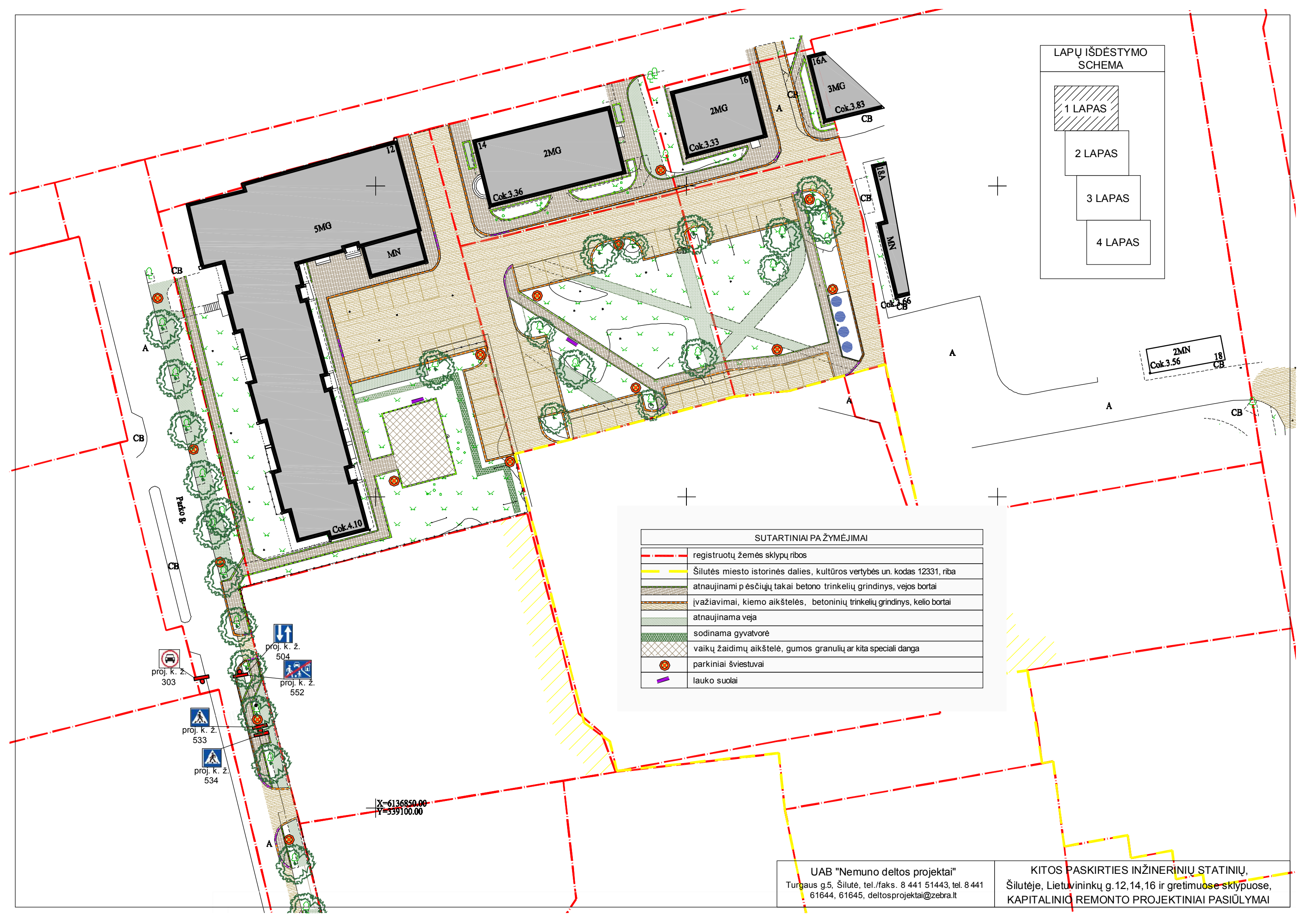


PAŽYMĖJIMAI:	
	registruotų žemės sklypų ribos
	Šilutės miesto istorinės dalies, kultūros vertybės kodas 12331, riba
1	1 STATINYS. Kiemo aikštelė prie gyvenamojo namo Šilutėje, Lietuvininkų g.12.
2	2 STATINYS. Kiemo aikštelė prie gyvenamojo namo Šilutėje, Lietuvininkų g.14.
3	3 STATINYS. Kiemo aikštelė tarp gyvenamųjų namų Šilutėje, Lietuvininkų g.14 ir Lietuvininkų g.14A .
4	4 STATINYS. Kiemo aikštelė prie gyvenamojo namo Šilutėje, Lietuvininkų g.16.
5	5 STATINYS. Kiemo aikštelė tarp gyvenamųjų namų Šilutėje, Lietuvininkų g.16 ir Lietuvininkų g.14A .
6	6 STATINYS. Susisiekimo komunikacija, Parko gatvės dalis.
7	7 STATINYS. Susisiekimo komunikacija, Parko ir Birutės gatvių sankirta.
8	8 STATINYS. Susisiekimo komunikacija, pėsčiųjų takas tarp Parko ir Liepų gatvių ties Liepų g.16.
9	9 STATINYS. Susisiekimo komunikacija, pėsčiųjų takas tarp Parko ir Liepų gatvių ties Liepų g. 20.
10	10 STATINYS. Susisiekimo komunikacija, pėsčiųjų ir dviračių takas Birutės gatvės dalyje tarp Parko ir Liepų gatvių.
11	11 STATINYS. Susisiekimo komunikacija, pėsčiųjų takas Liepų gatvės dalyje.



SUTARTINIAI PAŽYMĖJIMAI	
	registruotų žemės sklypų ribos
	Šilutės miesto istorinės dalies, kultūros vertybės un. kodas 12331, riba
	atnaujinami pėsčiųjų takai betono trinkelio grindinys, vejos bortai
	įvažiavimai, kiemo aikštelės, betoninių trinkelio grindinys, kelio bortai
	atnaujinama veja
	sodinama gyvatvorė
	vaikų žaidimų aikštelė, gumos granulio ar kita speciali danga
	parkiniai šviestuvai
	lauko suoliai

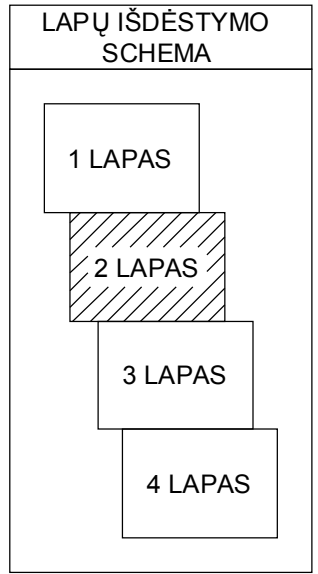
- proj. k. ž. 303
- proj. k. ž. 504
- proj. k. ž. 552
- proj. k. ž. 533
- proj. k. ž. 534

X=6136850.00
Y=539100.00

UAB "Nemuno deltos projektai"
Turgaus g.5, Šilutė, tel./faks. 8 441 51443, tel. 8 441 61644, 61645, deltosprojektai@zebra.lt

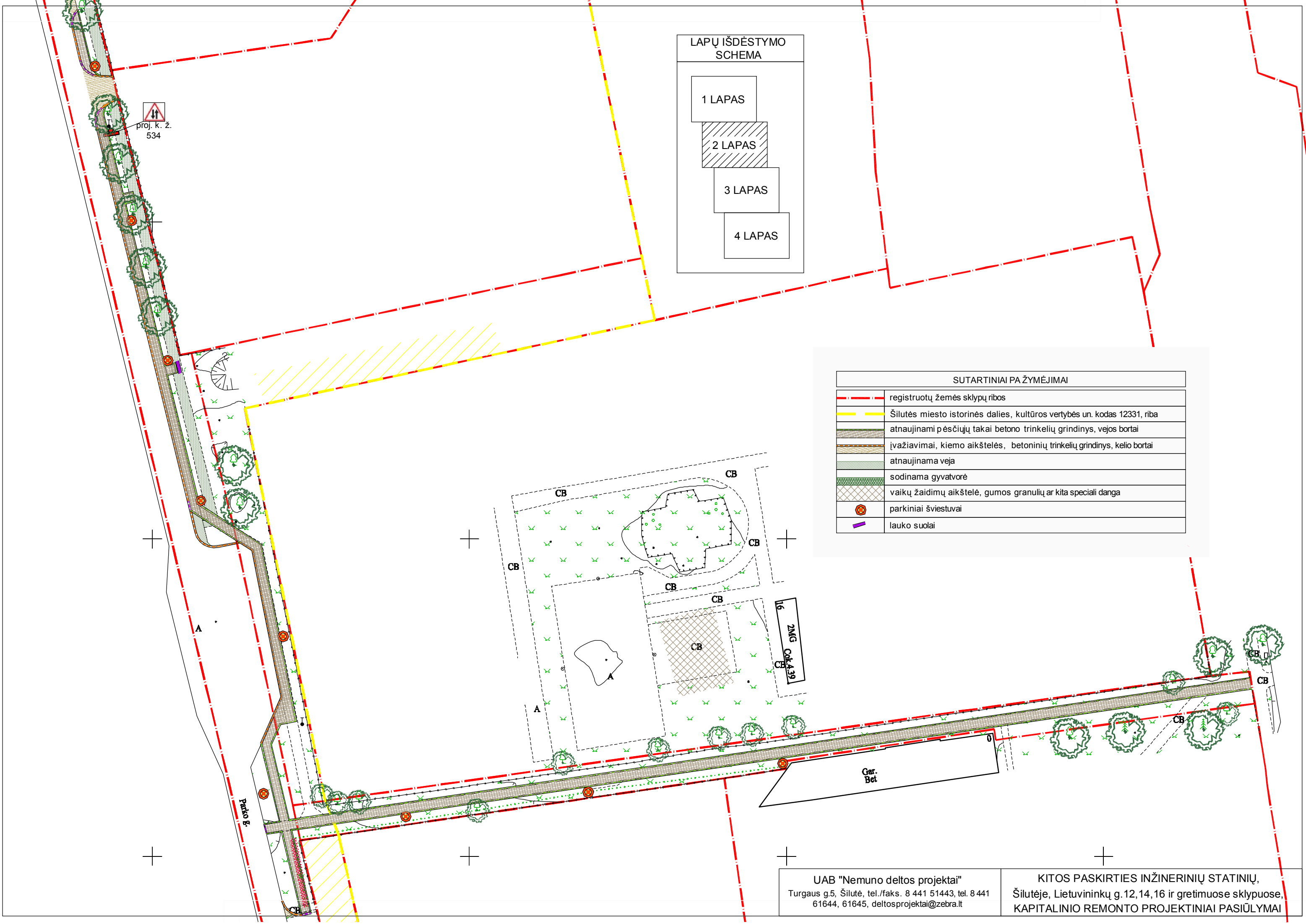
KITOS PASKIRTIES INŽINERINIŲ STATINIŲ,
Šilutėje, Lietuvininkų g.12,14,16 ir gretimuose sklypuose,
KAPITALINIO REMONTO PROJEKTINIAI PASIŪLYMAI

proj. k. ž.
534



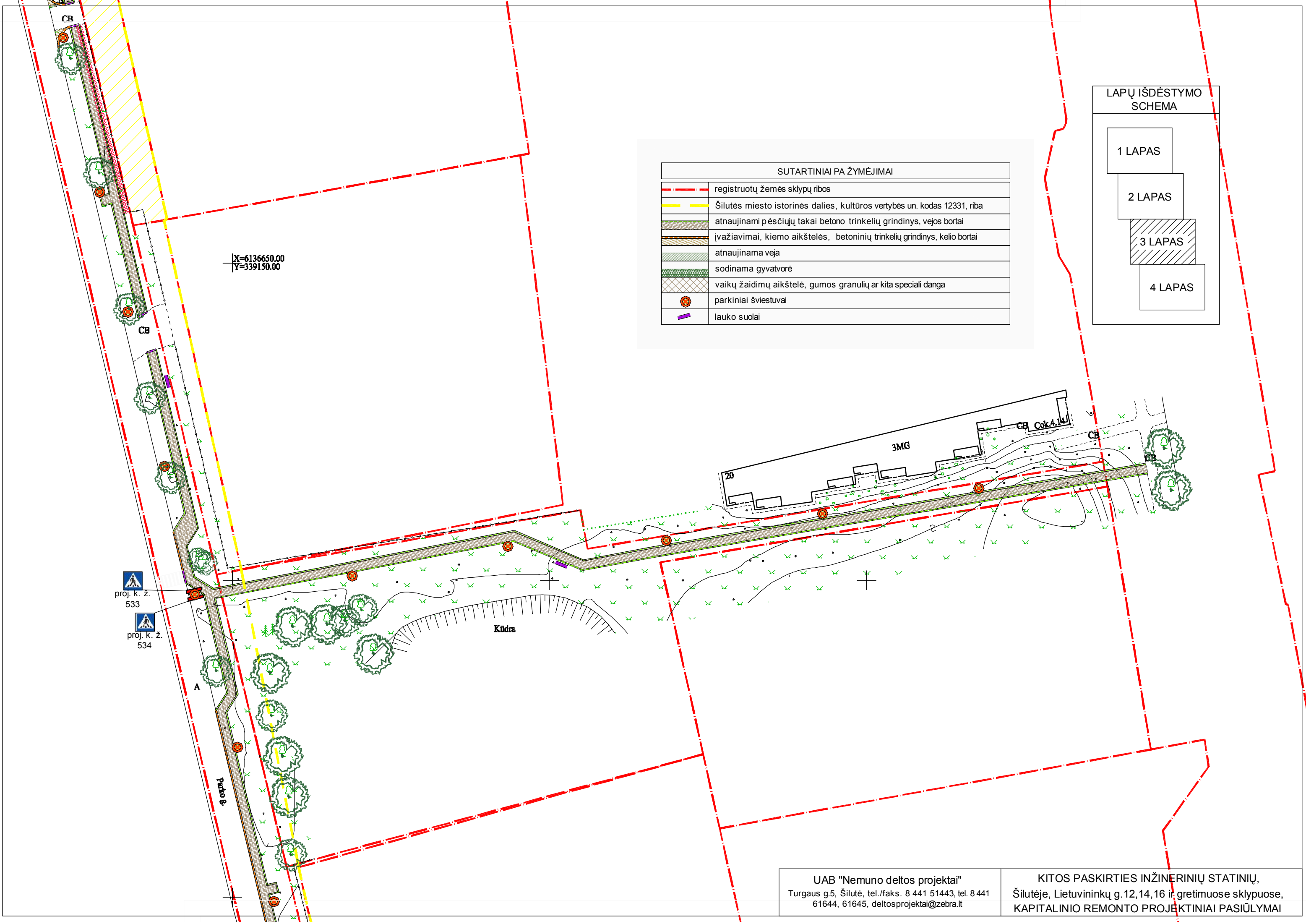
SUTARTINIAI PAŽYMĖJIMAI

	registruotų žemės sklypų ribos
	Šilutės miesto istorinės dalies, kultūros vertybės un. kodas 12331, riba
	atnaujinami pėsčiųjų takai betono trinkelio grindinys, vejos bortai
	įvažiavimai, kiemo aikštelės, betoninių trinkelio grindinys, kelio bortai
	atnaujinama veja
	sodinama gyvatvorė
	vaikų žaidimų aikštelė, gumos granulių ar kita speciali danga
	parkiniai šviestuvai
	lauko suoliai



UAB "Nemuno deltos projektai"
Turgaus g.5, Šilutė, tel./faks. 8 441 51443, tel. 8 441 61644, 61645, deltosprojektai@zebra.lt

KITOS PASKIRTIES INŽINERINIŲ STATINIŲ,
Šilutėje, Lietuvininkų g.12, 14, 16 ir gretimuose sklypuose,
KAPITALINIO REMONTO PROJEKTINIAI PASIŪLYMAI



X=6136650.00
Y=339150.00

proj. k. ž.
533
proj. k. ž.
534

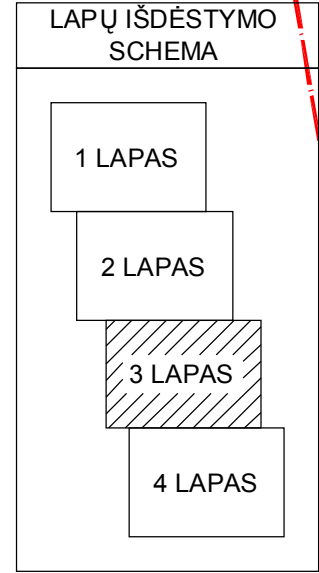
Pakso B.

Kūdra

3MG

CB Cok4.14

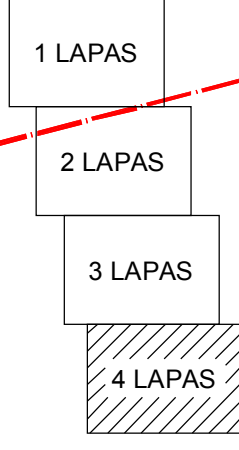
SUTARTINIAI PA ŽYMĖJIMAI	
	registruotų žemės sklypų ribos
	Šilutės miesto istorinės dalies, kultūros vertybės un. kodas 12331, riba
	atnaujinami pėsčiųjų takai betono trinkelio grindinys, vejos bortai
	įvažiavimai, kiemo aikštelės, betoninių trinkelio grindinys, kelio bortai
	atnaujinama veja
	sodinama gyvatvorė
	vaikų žaidimų aikštelė, gumos granulių ar kita speciali danga
	parkiniai šviestuvai
	lauko suolai



UAB "Nemuno deltos projektai"
Turgaus g.5, Šilutė, tel./faks. 8 441 51443, tel. 8 441 61644, 61645, deltosprojektai@zebra.lt

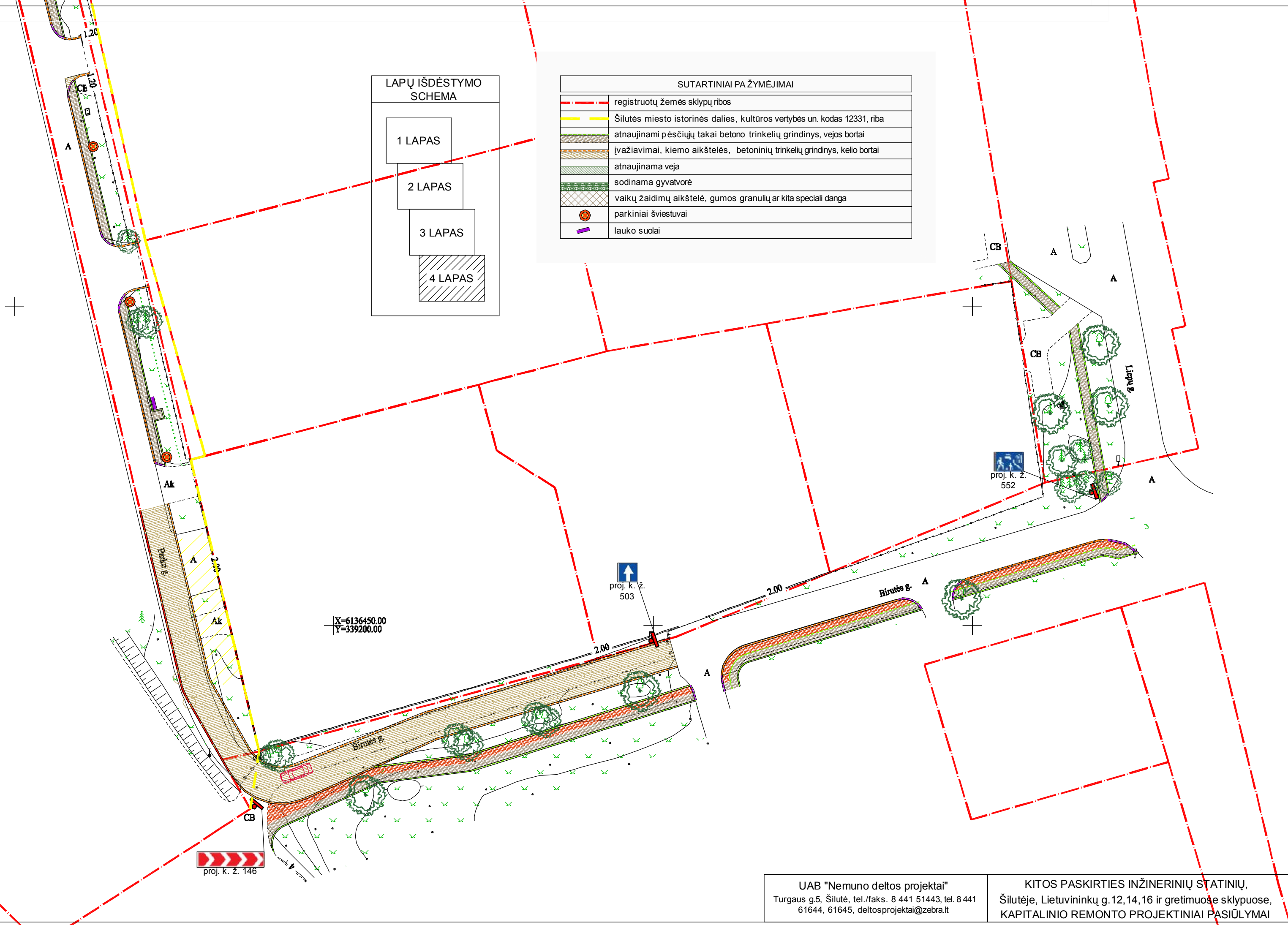
KITOS PASKIRTIES INŽINERINIŲ STATINIŲ,
Šilutėje, Lietuvininkų g.12, 14, 16 ir gretimuose sklypuose,
KAPITALINIO REMONTO PROJEKTINIAI PASIŪLYMAI

LAPŲ IŠDĖSTYMO SCHEMA



SUTARTINIAI PAŽYMĖJIMAI

	registruotų žemės sklypų ribos
	Šilutės miesto istorinės dalies, kultūros vertybės un. kodas 12331, riba
	atnaujinami pėsčiųjų takai betono trinkelio grindinys, vejos bortai
	įvažiavimai, kiemo aikštelės, betoninių trinkelio grindinys, kelio bortai
	atnaujina veja
	sodinama gyvatvorė
	vaikų žaidimų aikštelė, gumos granulių ar kita speciali danga
	parkiniai šviestuvai
	lauko sudalai



UAB "Nemuno deltos projektai"
 Turgaus g.5, Šilutė, tel./faks. 8 441 51443, tel. 8 441 61644, 61645, deltosprojektai@zebra.lt

KITOS PASKIRTIES INŽINERINIŲ STATINIŲ,
 Šilutėje, Lietuvininkų g.12, 14, 16 ir gretimuose sklypuose,
 KAPITALINIO REMONTO PROJEKTINIAI PASIŪLYMAI