

SUSISIEKIMO KOMUNIKACIJŲ IR KITOS PASKIRTIES INŽINERINIŲ STATINIŲ,
Šilutėje, daugiabučių gyvenamųjų namų kvartale tarp Parko g., Lietuvininkų g. ir Liepų g.
KAPITALINIO REMONTO PROJEKTINIAI PASIŪLYMAI

AIŠKINAMASIS RAŠTAS

PROJEKTINIŲ PASIŪLYMŲ PASKIRTIS

Vadovaujantis STR 1.04.04:2017 „Statinio projektavimas, projekto ekspertizė“ 13 priedas

3. Projektinių pasiūlymų paskirtis:

3.1. **išreikšti statytojo sumanyto projektuoti statinio ar statinio dalies architektūros ir kitų pagrindinių sprendinių idėją;**

3.2. **informuoti visuomenę apie visuomenei svarbaus statinio ar statinio dalies, Teritorijų planavimo įstatymo [5.12] 20 straipsnyje numatytais atvejais statinio ar statinio dalies, numatomą projektavimą ar statinio ar statinio dalies paskirties keitimą;**

3.3. **specialiesiems reikalavimams (specialiesiems architektūros, saugomos teritorijos tvarkymo ir apsaugos ir paveldosaugos) nustatyti;**

3.4. **naudoti kaip medžiagą projektuotojo parinkimo konkursui;**

3.5. **nustatyti žemės sklypo teritorijos naudojimo reglamento parametrus, kai Teritorijų planavimo įstatymo [5.12] 20 straipsnio nustatytais atvejais neparengti teritorijų planavimo dokumentai ir statyba konkrečiame žemės sklype leidžiama.**

1. Sąrašas dokumentų, kuriais vadovaujantis parengtas projektas:

1.1. Projekto rengimo dokumentai (STR 1.05.06:2010 Statinio projektavimas p. 7.2):

- Statinio projektavimo darbų sutartis;
- Statytojo Techninė specifikacija (patikslinta), patvirtinta Šilutės rajono savivaldybės administracijos direktoriaus Sigito Šepučio;
- Nacionalinė žemės tarnybos prie žemės ūkio ministerijos Šilutės skyriaus 2017-10-18 raštas Nr.17ST-202-(14.17.5.) „Dėl sutikimo sutvarkyti Šilutės miesto viešasis erdves“
- Specialieji reikalavimai 2017-11-20 Nr.SRD-37-171120-00021, susidedantys iš:
 - specialieji architektūros reikalavimai 2017-11-27 Nr.SARD-37-171117-00025;
 - specialieji paveldosaugos reikalavimai 2017-11-16 Nr.SPRD-00-171116-00226;
- UAB „Šilutės vandenys“ 2017-11-29 raštas Nr.12S-(6.24)-126 „Prisijungimo sąlygos“;
- Šilutės rajono savivaldybės administracijos Šilutės seniūnija 2017-11-29 raštas Nr.V2-1236 „Dėl prisijungimo sąlygų“.

Šis Statinio projektas rengiamas pagal Šilutės rajono savivaldybės projektą „Daugiabučių gyvenamųjų namų kvartalo, esančio Šilutės mieste tarp Parko g., Lietuvininkų g. ir Liepų g., kompleksinis sutvarkymas“, kuris finansuojamas iš Europos regioninės plėtros fondo, Lietuvos Respublikos valstybės biudžeto lėšų ir Šilutės rajono savivaldybės administracijos lėšų.

1.2. Pagrindiniai normatyviniai dokumentai

Projektas rengiamas vadovaujantis Lietuvos Respublikos Statybos įstatymu su pakeitimais bei papildymais, Lietuvos Respublikos Nekilnojamojo kultūros paveldo apsaugos įstatymu su pakeitimais bei papildymais, reglamentuojančiais statinio saugos ir paskirties reikalavimus; teisės aktais, reglamentuojančiais esminius statinių reikalavimus ir statinio techninius parametrus pagal statinių ar statybos produktų charakteristikų lygius ir klases; kitais teisės aktais; teritorijų planavimo, normatyviniais statybos techniniais dokumentais ir normatyviniais statinio saugos ir paskirties dokumentais.

Šiam projektui taikomos normatyvinių statybos techninių ar normatyvinių statinio saugos ir paskirties dokumentų nuostatos, galiojusiais specialiuju reikalavimų išdavimo dienai 2017-11-20 - LR Statybos įstatymo 24str. 24p.

Projektas parengtas vadovaujantis UAB „Nemuno deltos projektai“ statybos taisyklės ST 7728227.01:2010 Projektavimo darbų organizavimas.

Pagrindiniai normatyviniai dokumentai, kurių pagrindu parengtas projektas

- Europos Parlamento ir Tarybos reglamentas (ES) Nr.305/2011
- STR 1.01.03:2017 Statinių klasifikavimas.
- STR 1.04.04:2017 Statinio projektavimas, projekto ekspertizė.
- STR 2.03.01:2001 Statiniai ir teritorijos. Reikalavimai žmonių su negalia reikmėms.
- STR 2.02.02:2004 Visuomeninės paskirties statiniai.
- STR 2.06.04:2014 Gatvės ir vietinės reikšmės keliai. Bendrieji reikalavimai.

SUSISIEKIMO KOMUNIKACIJŲ IR KITOS PASKIRTIES INŽINERINIŲ STATINIŲ,
Šilutėje, daugiabučių gyvenamųjų namų kvartale tarp Parko g., Lietuvininkų g. ir Liepų g.
KAPITALINIO REMONTO PROJEKTINIAI PASIŪLYMAI

- KTR 1.01:2008 Automobilių keliai.
- HN 131:2015 Vaikų žaidimų aikštelės ir patalpos. Bendrieji sveikatos saugos reikalavimai.
- Atskirųjų rekreacinės paskirties želdynų plotų normų ir priklausomųjų želdynų normų (plotų) nustatymo tvarkos aprašas, patvirtintas LR Aplinkos ministro 2007-12-21 įsakymu Nr.D1-694.
- Želdinių apsaugos, vykdant statybos darbus, taisyklės, patvirtintos LR aplinkos ministro 2010-03-15 įsakymu Nr.D1-193;
- Specialiųjų poreikių turinčių žmonių susisiekiimo gerinimo Lietuvos Respublikoje gerosios praktikos vadovo, patvirtinto LR Susisiekiimo ministro 2013-07-23 įsakymu Nr.3-403, rekomendacijos.

1.3. Teritorijų planavimo dokumentai

- Šilutės rajono savivaldybės teritorijos bendrojo plano Sprendiniai Šilutės miestui, patvirtinto Šilutės rajono savivaldybės tarybos 2013 m. birželio 27 d. Nr. T1-818 (publikuojamas www.silute.lt);
- Šilutės miesto aplinkos (Šilutė-Pagryniai-Traksėdžiai) susisiekiimo ir inžinerinės infrastruktūros plėtos specialusis planas, patvirtintas 2013-06-27 Šilutės rajono savivaldybės tarybos sprendimu Nr.T1-818 (publikuojamas www.silute.lt);

1.4. Kiti dokumentai ir duomenys

- Šilutės miesto miesto istorinės dalies (unikalus kodas 12331), duomenys (kultūros vertybių registro duomenys www.kpd.lt).

1.5. Priešprojektiniai darbai:

- Topografinis planas NDP-18TK-1059, parengtas 2018-05-25, suderintas TOPD sistemoje. Unikalus Nr.88:18:280;
- Statinių apžiūros vietoje 2018m.birželio mėn. duomenys.

2. Bendrieji duomenys

Vadovaujantis STR 1.01.03:2017 „Statinių klasifikavimas“ VI skyrius „Nesudėtingieji statiniai“ Pirmasis skirsnis „Statinių priskyrimo nesudėtingiesiems statiniams požymiai“, **visi esami remontuoti numatyti statiniai pagal statinio kategoriją priskiriami nesudėtingiesiems.**

Vadovaujantis LR Statybos įstatymo 24 straipsnio 1 dalies 8 punktu, rengiamas -

8) kapitalinio remonto aprašas – nesudėtingojo statinio kapitaliniam remontui.

Statinio projekto apimtis ir sudėtis pateikta pagal STR 1.04.04:2017 „Statinio projektavimas, projekto ekspertizė“ V skyriaus 34 punkto reikalavimus.

34. Kapitalinio remonto aprašą sudaro:

34.1. antraštinis lapas su reglamento 40 punkte nurodytais duomenimis;

34.2. aiškinamasis raštas, kuriame nurodoma statinio naudojimo paskirtis, statinio kategorija, adresas; statybinių atliekų pagal atskiras statybinių atliekų rūšis tvarkymo būdai, neapdorotų statybinių atliekų panaudojimo būdai;

34.3. kapitalinio remonto darbų techninė specifikacija ir sąnaudų kiekių žiniaraščiai.

Projektuojami – esami, remontuoti numatyti - statiniai yra išsidėstę daugiabučių gyvenamųjų namų kvartale, esančiame Šilutės mieste tarp Parko, Lietuvininkų ir Liepų gatvių.

3. REMONTUOJAMI KITOS PASKIRTIES INŽINERINIAI STATINIAI – KIEMO AIKŠTELĖS, ESANČIOS ŠILUTĖJE, SKLYPUOSE PRIE LIETUVININKŲ GATVĖS

3.1. Bendrieji duomenys apie teritoriją, sklypus ir statinius:

- Sklypai, kurioje yra remontuojamos aikštelės yra prie pastatų Šilutėje, Lietuvininkų g.12, 14 ir 16, bei kvartalo viduje tarp pastatų Lietuvininkų g.14, 16 ir 14A;
- Sklypai suformuoti ir užregistruoti, išskyrus prie pastatų Lietuvininkų g.12, 16; sklypų paskirtis kita, naudojimo būdas – komercinės paskirties objektų teritorijos, daugiabučių gyvenamųjų pastatų ir bendrabučių teritorijos, bendro naudojimo (miestų, miestelių ir kaimų ar savivaldybių bendro naudojimo) teritorijos; sklypai, panaudos sutartimis naudojami Šilutės rajono savivaldybės;
- Atlikti numatytus remonto darbus teritorijose, kuriose nėra suformuoti žemės sklypai, yra gautas Nacionalinės žemės tarnybos prie žemės ūkio ministerijos Šilutės skyriaus 2017-10-18 raštas Nr.17ST-202-(14.17.5) “Dėl sutikimo sutvarkyti Šilutės miesto viešąsias erdves”;
- Sklypuose yra esamos kiemo aikštelės, II grupės nesudėtingieji statiniai, kurie nėra teisiškai registruoti;

SUSISIEKIMO KOMUNIKACIJŲ IR KITOS PASKIRTIES INŽINERINIŲ STATINIŲ,
Šilutėje, daugiabučių gyvenamųjų namų kvartale tarp Parko g., Lietuvinių g. ir Liepų g.
KAPITALINIO REMONTO PROJEKTINIAI PASIŪLYMAI

- Remontuoti numatytų kiemo aikštelės, kurias sudaro asfaltuoti įvažiavimai, betoninems trinkelėmis grįsti pėsčiųjų takai ir aikštelės, želdiniai, kiemo finkcinė įranga, yra pastatytos ir įrengtos apie 1970m.; statiniai ir funkcinė įranga susidėvėję, fizinė būklė – bloga; apšvietimo nėra arba išardytas, lietaus nuotekų sistema susidėvėjusi, kai kur neveikianti;
- Žaliuosius plotus kiemo aikštelėse sudaro pavieniai medžiai ar jų grupės, gyvatvorės, vejos; želdininių būklė – gera; atskiruose sklypuose nustatyta specialioji sąlyga – Saugotinis želdiniai (medžiai ir krūmai), augantys ne miško ūkio paskirties žemėje;
- Sklypų teritorija patenka į Šilutės miesto istorinę dalį - kultūros vertybės - unikalus kodas 12331; sklypuose nustatyta specialioji sąlyga – Nekilnojamųjų kultūros vertybių teritorija ir apsaugos zona; teritorija nepatenka į saugomas teritorijas, Natura 2000 teritorijas, kitų objektų sanitarinės apsaugos zonas;
- Teritorijoje yra magistraliniai inžineriniai tinklai, įvadiniai pastatų ir statinių tinklai; inžineriniams tinklams nustatytos specialiosios sąlygos;
- Atkuruose sklypuse nustatyti servitutai – kelio servitutas; servitutai numatantys teisę tiesti, aptarnauti, naudoti požemines komunikacija;

3.2. Numatomi atlikti darbai – projekto sprendiniai:

Išardomi esami, blogos būklės grindiniai; įrengiama nauja betoninių trinkelėlių danga; atnaujinama veja, gyvatvorės, įrengiama nauja funkcinė įranga – vaikų žaidimų aikštelė, suoliukai. Atnaujinamas apšvietimas, lietaus nuotekų tinklai. Statiniai pritaikomi ŽN pagal STR STR 2.03.01:2001 „Statiniai ir teritorijos. Reikalavimai žmonių su negalia reikmėms“ reikalavimus.

- **Kultūros vertybių apsaugos reikalavimai**

Teritorija patenka į Šilutės miesto istorinę dalį - kultūros vertybės - unikalus kodas 12331. Teritorija , kurioje yra remontuojami statiniai ribojasi su gatvių trasomis, enčiomis vertingųjų savybių apraše –

2.1.5. keliai, gatvės, aikštės, įvažiavimai, pravažiavimai, takai, jų tipai, trasos, dangos - gatvių trasos: Lietuvininkų, Tilžės, Klaipėdos, Pievų, Vandens, Uosto, Žuvų, Statybininkų, Rusnės, Parko, K. Kalinausko, Dariaus ir Girėno, Liepų...

Projekto sprendiniai nepatenka į gatvių trasų ribas ir jokios įtakos kultūros vertybės vertingajai savybei neturi.

3.3. Bendrieji statinio rodikliai

Statinsys 01- KIEMO AIKŠTELĖ PRIE GYVENAMOJO NAMO ŠILUTĖJE, LIETUVININKŲ G.12.

Valstybinėje žemėje, kurioje nesuformuoti žemės sklypai.

- Plotas 1114 m², iš kurio:
 - važiujamoji dalis - 467 m²;
 - pėsčiųjų eismo dalis -176 m²;
 - vaikų žaidimų aikštelė -121 m²;
 - apželdinta dalis -350 m²
- Statinio paskiris - kitos paskirties inžinerinis statinsys;
- Statinio kategorija - II grupės nesudėtingasis statinsys.

Statinsys 02 - KIEMO AIKŠTELĖ PRIE GYVENAMOJO NAMO ŠILUTĖJE, LIETUVININKŲ G.14.

Sklypo kadastrinis Nr.8867/0015:24.

- Plotas 367 m², iš kurio:
 - važiujamoji dalis - 82 m²;
 - pėsčiųjų eismo dalis –171 m²;
 - apželdinta dalis - 104 m².
- Statinio paskiris - kitos paskirties inžinerinis statinsys;
- Statinio kategorija - II grupės nesudėtingasis statinsys.

Statinsys 03 - KIEMO AIKŠTELĖ TARP GYVENAMŲJŲ NAMŲ ŠILUTĖJE, LIETUVININKŲ G.14 IR LIETUVININKŲ G.14A. Sklypo kadastrinis Nr.8867/0015:42.

- Plotas 1243 m², iš kurio:
 - važiujamoji dalis - 594m²;

SUSISIEKIMO KOMUNIKACIJŲ IR KITOS PASKIRTIES INŽINERINIŲ STATINIŲ,
Šilutėje, daugiabučių gyvenamųjų namų kvartale tarp Parko g., Lietuvinkų g. ir Liepų g.
KAPITALINIO REMONTO PROJEKTINIAI PASIŪLYMAI

- pėsčiųjų eismo dalis –72 m²;
- apželdinta dalis - 577 m².
- Statinio paskiris - kitos paskirties inžinerinis statinys;
- Statinio kategorija - II grupės nesudėtingasis statinys.

Statinys 04 - KIEMO AIKŠTELĖ PRIE GYVENAMOJO NAMO ŠILUTĖJE, LIETUVINKŲ G.16.

Registruoto sklypo nėra. Valstybinėje žemėje, kurioje nesuformuoti žemės sklypai. Dalis statinio patenka į sklypą, kurio kadastrinis Nr.8867/0015:20.

- Plotas 315 m², iš kurio:
 - važiuojamoji dalis - 119m²;
 - pėsčiųjų eismo dalis -118m²;
 - apželdinta dalis -78 m²;
 - Dalis patenkanti į sklypą, kurio kadastrinis Nr.8867/0015:20 – 23m²
- Statinio paskiris - kitos paskirties inžinerinis statinys;
- Statinio kategorija - II grupės nesudėtingasis statinys.

Statinys 05 - KIEMO AIKŠTELĖ TARP GYVENAMŲJŲ NAMŲ ŠILUTĖJE, LIETUVINKŲ G.16 IR LIETUVINKŲ G.14A. Sklypo kadastrinis Nr.8867/0015:26.

- Plotas 928 m², iš kurio:
 - važiuojamoji dalis - 399m²;
 - pėsčiųjų eismo dalis –78 m²;
 - pusiau požeminių buitinių atliekų konteinerių aikštelė - 31m²;
 - apželdinta dalis - 420 m².
- Statinio paskiris - kitos paskirties inžinerinis statinys;
- Statinio kategorija - II grupės nesudėtingasis statinys.

4. REMONTUOJAMOS SUSISIEKIMO KOMUNIKACIJOS – ŠALIGATVIAI, PĖSČIŲJŲ TAKAI, ESANTYS ŠILUTĖJE, PARKO, BIRUTĖS, LIEPŲ GATVĖSE IR TARP JŲ

4.1. Bendrieji duomenys apie teritoriją, sklypus ir statinius:

- Sklypai, kuriuose yra remontuojamos susisiekimo komunikacijos yra Šilutėje, Parko, Birutės, Liepų gatvėse ir atskirose sklypuose tarp jų;
- Sklypai suformuoti ir užregistruoti, išskyrus atskiras teritorijas, kuriose remontuojami statiniai patenka į laisvos valstybinės žemės plotus; sklypų paskirtis kita, naudojimo būdas – susisiekimo ir inžinerinių tinklų koridorių teritorijos, bendro naudojimo (miestų, miestelių ir kaimų ar savivaldybių bendro naudojimo) teritorijos; sklypai, panaudos sutartimis valdomi Šilutės rajono savivaldybės;
- Atlikti numatytus remonto darbus teritorijose, kuriose nėra suformuoti žemės sklypai, yra gautas Nacionalinės žemės tarnybos prie žemės ūkio ministerijos Šilutės skyriaus 2017-10-18 raštas Nr.17ST-202-(14.17.5) “Dėl sutikimo sutvarkyti Šilutės miesto viešąsias erdves”;
- Remontuoti numatyti esami statiniai – susisiekimo komunikacijos:
 - Parko gatvės dalis – rytinės pusės pėsčiųjų takas – šaligatvis, grįstas betoninėmis šaligatvio plytelėmis, labai blogos fizinės būklės; visu tako pertimetru auga medžiai; apšvietimo sistema – labai blogos būklės;
 - Pėsčiųjų takas tarp Parko ir Liepų gatvių ties sklypu Liepų g.16, grįstas betoninėmis šaligatvio plytelėmis, blogos fizinės būklės; greta tako auga pavieniai medžiai; apšvietimo – nėra;
 - Pėsčiųjų takas tarp Parko ir Liepų gatvių ties daugiabučiu gyvenamuoju namu Liepų g.20, grįstas žvyro danga, labai blogos fizinės būklės; medžiai auga prie kūdrolos toliau nuo tako; apšvietimo – nėra;
 - Parko ir Birutės gatvių sankirta, grįsta asfalto danga, šiuo metu gatvės važiuojamoji dalis neeksploatuojama; dangos būklė – bloga; prie gatvės auga pavieniai medžiai; apšvietimo – nėra;
 - Pėsčiųjų dviračių takas prie dalies Birutės ir Liepų gatvių, atskiromis vietomis grįstas šaligatvio plytelių ir žvyro danga; dangos būklė – labai bloga; prie tako (tarp tako ir Birutės gatvės) auga pavieniai medžiai. apšvietimo – nėra;

SUSISIEKIMO KOMUNIKACIJŲ IR KITOS PASKIRTIES INŽINERINIŲ STATINIŲ,
Šilutėje, daugiabučių gyvenamųjų namų kvartale tarp Parko g., Lietuvininkų g. ir Liepų g.
KAPITALINIO REMONTO PROJEKTINIAI PASIŪLYMAI

- Atskiruose sklypuose, kuriuose yra remontuojami statiniai, nustatyta specialioji sąlyga – Saugotinis želdiniai (medžiai ir krūmai), augantys ne miško ūkio paskirties žemėje;
- Parko gatvės sklypas patenka į Šilutės miesto istorinę dalį - kultūros vertybės - unikalus kodas 12331; sklype nustatyta specialioji sąlyga – Nekilnojamųjų kultūros vertybių teritorija ir apsaugos zona; teritorija nepatenka į saugomas teritorija, Natura 2000 teritorijas, kitų objektų sanitarinės apsaugos zonas;
- Teritorijoje yra magistraliniai inžineriniai tinklai, įvadiniai pastatų ir statinių tinklai; inžineriniams tinklams nustatytos specialiosios sąlygos;
- Atkuruose sklypuse nustatyti servitutai – kelio servitutas; servitutai numatantys teisę tiesti, aptarnauti, naudoti požemines komunikacija;
- Sklype Šilutėje, Liepų g.16, yra esamos kiemo aikštelės, kuriose numatyta pastatyti vaikų žaidimų ir sportinių užsiėmimų funkcinę įrangą.

4.2. Numatomi atlikti darbai – projekto sprendiniai:

Išardomi esami, blogos būklės grindiniai; įrengiama nauja betoninių trinkelų danga; atnaujinama veja, įrengiama nauja funkcinė įranga – suoliukai, treniruokliai, vaikų žaidimų aikštelės, sūpuoklės. Atnaujinamas apšvietimas. Numatomas papildomas želdinimas prie pėsčiųjų takų jungiančių Parko ir Liepų gatves. Statiniai pritaikomi ŽN pagal STR STR 2.03.01:2001 „Statiniai ir teritorijos. Reikalavimai žmonių su negalia reikmėms“ reikalavimus.

- **Kultūros vertybių apsaugos reikalavimai**

Parko gatvės teritorija patenka į Šilutės miesto istorinę dalį - kultūros vertybės - unikalus kodas 12331. Parko gatvės želdiniai (gatvės šiaurinėje dalyje) patenka į veringųjų savybių apraše –

2.1.7. gamtiniai elementai - ..., **perimetrinio apželdinimo lapuočiais medžiais pobūdis ...** ;(žiūrėti TRP26).

Visi želdiniai, kurie patenka į remontuojamo inžinerinio statinio- susisiekimo komunikacijos – Parko gatvės šaligatvio ribas, yra išsaugomi.

4.3. Bendrieji statinio rodikliai

Statiny 06 - PARKO GATVĖS DALIS (RYTINĖS PUSĖS PĖSČIŲJŲ TAKAS-ŠALIGATVIS),

Sklype, kurio kadastrinis Nr.8867/0015:15 ir gretimoje valstybinėje žemėje, kurioje nesuformuoti žemės sklypai.

- Gatvės kategorija - D2;
- Ilgis (tako) - 0,507 km;
- Važiuojamosios dalies plotis 4,5 m;
- Eismo juostų skaičius (tako) 2;
- Eismo juostos plotis (tako) 0,75 m.
- Statinio paskirtis – susisiekimo komunikacijos
- Statinio kategorija - II grupės nesudėtingasis

Statiny 07 - PARKO IR BIRUTĖS GATVIŲ SANKIRTA,

Sklype, kurio kadastrinis Nr.8867/0015:15 ir gretimoje valstybinėje žemėje, kurioje nesuformuoti žemės sklypai.

- Gatvės kategorija - D2;
- Ilgis 0,115 km; remontuojama Parko gatvės dalis – 0,042km; remontuojama Birutės gatvės dalis – 0,073km;
- Važiuojamosios dalies plotis 4,5 m;
- Eismo juostų skaičius 1;
- Eismo juostos plotis 3,20 m.
- Statinio paskirtis – susisiekimo komunikacijos
- Statinio kategorija - II grupės nesudėtingasis

SUSISIEKIMO KOMUNIKACIJŲ IR KITOS PASKIRTIES INŽINERINIŲ STATINIŲ,
Šilutėje, daugiabučių gyvenamųjų namų kvartale tarp Parko g., Lietuvininkų g. ir Liepų g.
KAPITALINIO REMONTO PROJEKTINIAI PASIŪLYMAI

Statinys 08 - PĖSČIŪJŲ TAKAS TARP PARKO IR LIEPŲ GATVIŲ TIES LIEPŲ G.16,
Sklype, kurio kadastrinis Nr.8867/0015:23

- Gatvės kategorija - F2;
- Ilgis - 0,150 km;
- Eismo juostų skaičius - 1+1;
- Eismo juostos plotis 0,75 m.
- Statinio paskirtis – susisiekimo komunikacijos
- Statinio kategorija - I grupės nesudėtingasis

Statinys 09- PĖSČIŪJŲ TAKAS TARP PARKO IR LIEPŲ GATVIŲ TIES DAUGIABUČIU NAMU LIEPŲ G.20,
Sklype, kurio kadastrinis Nr.8867/0015:25

- Gatvės kategorija - F2;
- Ilgis 0,152 km;
- Eismo juostų skaičius 1+1;
- Eismo juostos plotis 0,75 m.
- Statinio paskirtis – susisiekimo komunikacijos
- Statinio kategorija - I grupės nesudėtingasis

Statinys 10 - PĖSČIŪJŲ IR DVIRAČIŲ TAKAS BIRUTĖS GATVĖS DALYJE,
Valstybinėje žemėje, kurioje nesuformuoti žemės sklypai

- Gatvės kategorija - F2;
- Ilgis 0,109 km;
- Eismo juostų skaičius 1+1;
- Eismo juostos plotis 1,25 m.
- Statinio paskirtis – susisiekimo komunikacijos
- Statinio kategorija - I grupės nesudėtingasis





Statinys 11 - PĖSČIŪJŲ TAKAS LIEPŲ GATVĖS DALYJE,
sklype, kurio kadastrinis Nr.8867/0015:16.

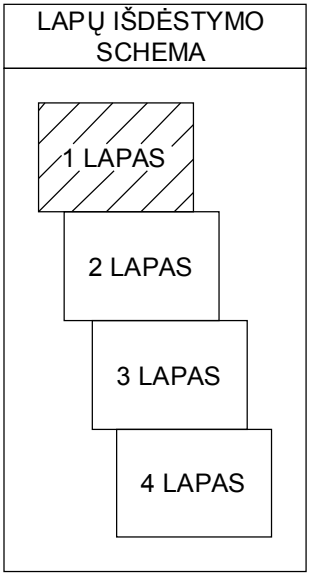
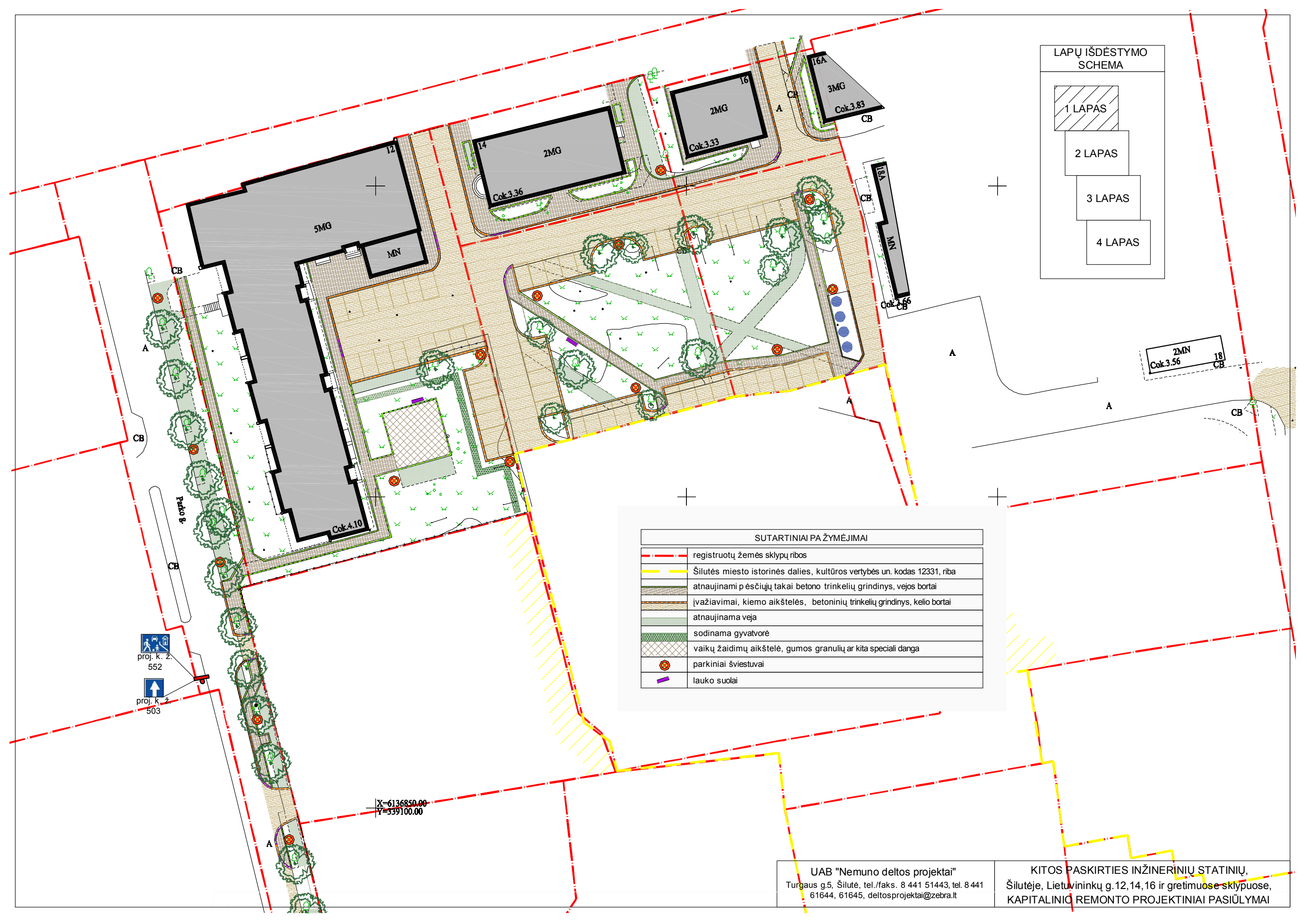
- Gatvės kategorija - F2;
- Ilgis 0,109 km;
- Eismo juostų skaičius 1+1;
- Eismo juostos plotis 1,25 m.
- Statinio paskirtis – susisiekimo komunikacijos
- Statinio kategorija - I grupės nesudėtingasis

Sklype Šilutėje, Liepų g.16 (sklypo kadastrinis Nr.8867/0015:177), projektuojama funkcinė įranga:

- Vaikų žaidimo aikštelės įrenginiai;
- Lauko treniruokliai.

PV, kvalifikacijos atestato Nr.4312
SP, architektė, kvalifikacijos atestato Nr. A695,
KPAS kvalifikacijos atestato Nr.3941
S, VN, kvalifikacijos atestato Nr.21721
Asistentė

 G. Venckus
 A. Čepienė
 G. Venckus
 L. Adamonė



SUTARTINIAI PAŽYMĖJIMAI

	registruotų žemės sklypų ribos
	Šilutės miesto istorinės dalies, kultūros vertybės un. kodas 12331, riba
	atnaujinami pėsčiųjų takai betono trinkelio grindinys, vejos bortai
	įvažiavimai, kiemo aikštelės, betoninių trinkelio grindinys, kelio bortai
	atnaujinama veja
	sodinama gyvatvorė
	vaikų žaidimų aikštelė, gumos granulių ar kita speciali danga
	parkiniai šviestuvai
	lauko suoliai

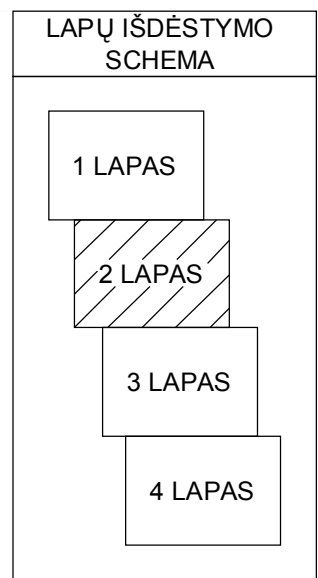
proj. k. ž.
552

proj. k. ž.
503

X=6136850.00
Y=539100.00

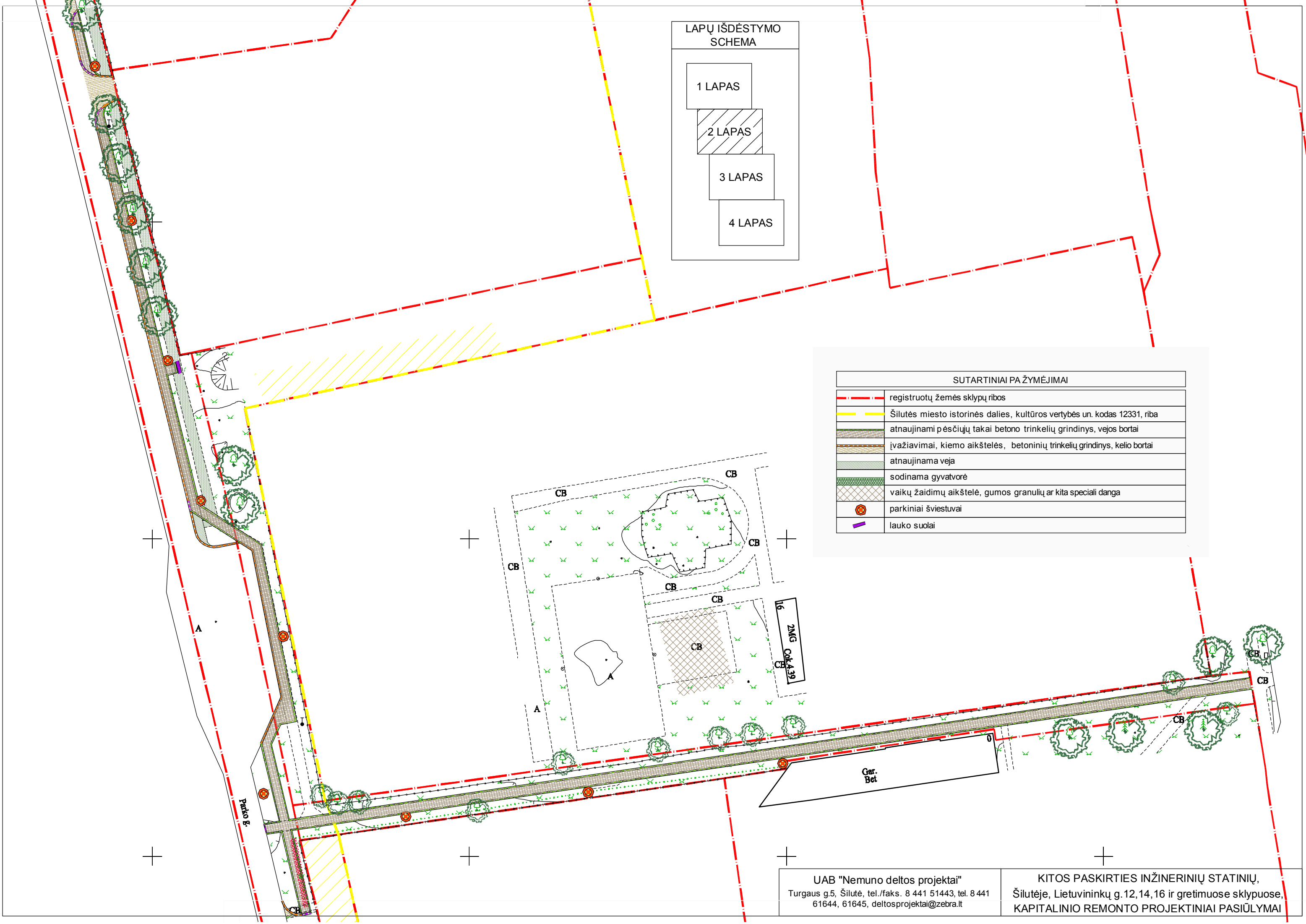
UAB "Nemuno deltos projektai"
Turgaus g.5, Šilutė, tel./faks. 8 441 51443, tel. 8 441 61644, 61645, deltosprojektai@zebra.lt

KITOS PASKIRTIES INŽINERINIŲ STATINIŲ,
Šilutėje, Lietuvininkų g.12,14,16 ir gretimuose sklypuose,
KAPITALINIO REMONTO PROJEKTINIAI PASIŪLYMAI



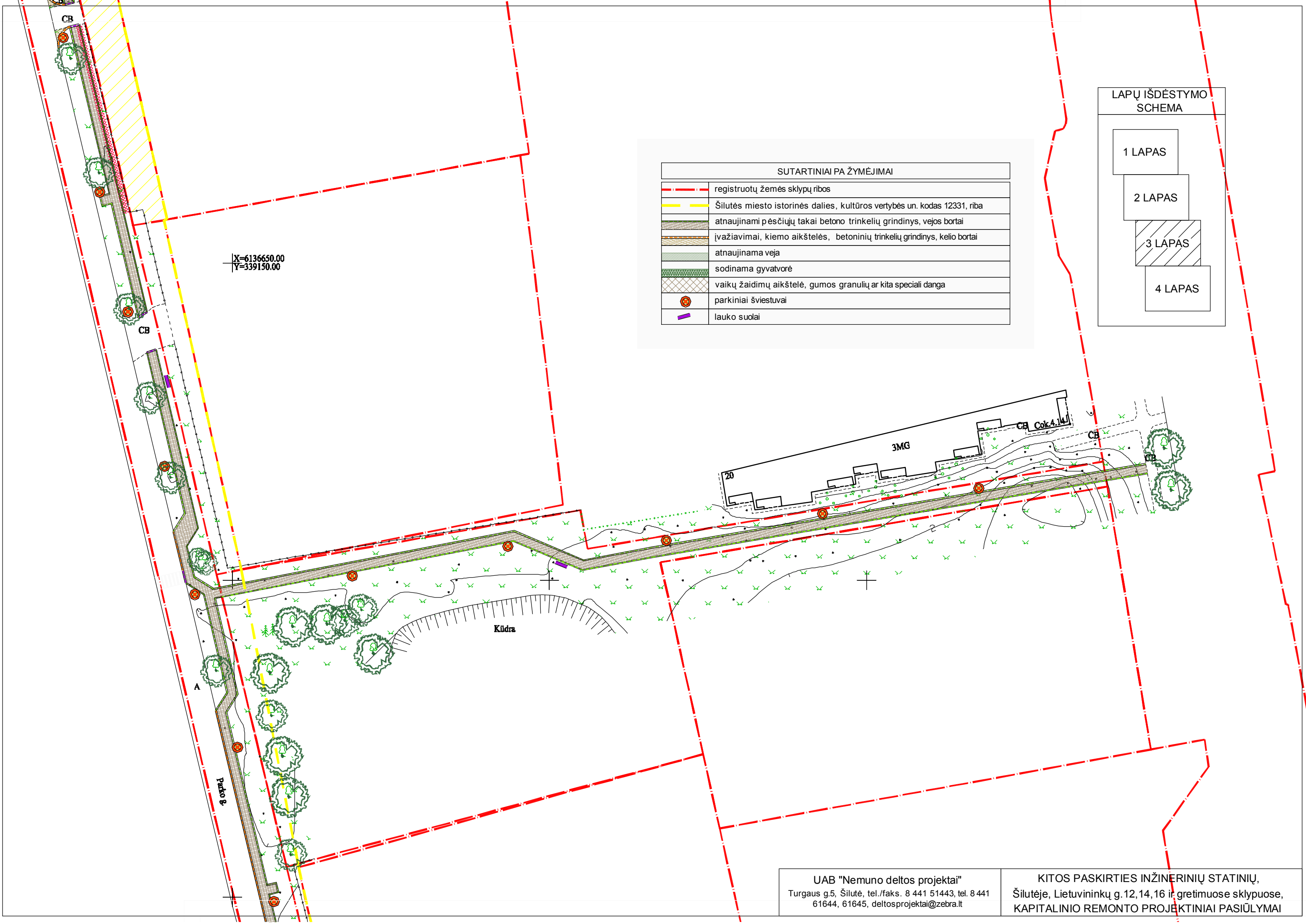
SUTARTINIAI PAŽYMĖJIMAI

	registruotų žemės sklypų ribos
	Šilutės miesto istorinės dalies, kultūros vertybės un. kodas 12331, riba
	atnaujinami pėsčiųjų takai betono trinkelio grindinys, vejos bortai
	įvažiavimai, kiemo aikštelės, betoninių trinkelio grindinys, kelio bortai
	atnaujinama veja
	sodinama gyvatvorė
	vaikų žaidimų aikštelė, gumos granulių ar kita speciali danga
	parkiniai šviestuvai
	lauko suolai

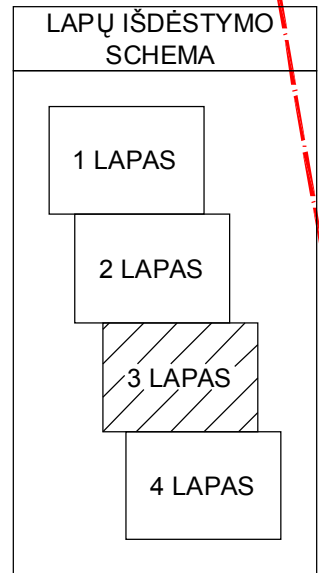


UAB "Nemuno deltos projektai"
Turgaus g.5, Šilutė, tel./faks. 8 441 51443, tel. 8 441 61644, 61645, deltosprojektai@zebra.lt

KITOS PASKIRTIES INŽINERINIŲ STATINIŲ,
Šilutėje, Lietuvininkų g.12, 14, 16 ir gretimuose sklypuose,
KAPITALINIO REMONTO PROJEKTINIAI PASIŪLYMAI

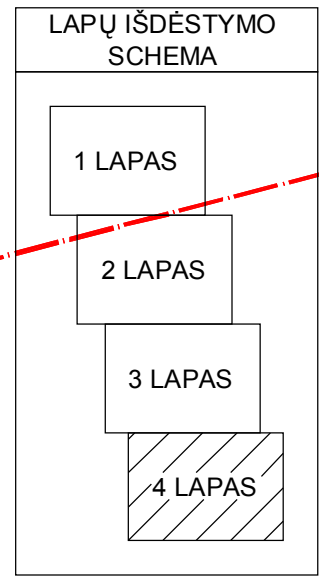


SUTARTINIAI PA ŽYMĖJIMAI	
	registruotų žemės sklypų ribos
	Šilutės miesto istorinės dalies, kultūros vertybės un. kodas 12331, riba
	atnaujinami pėsčiųjų takai betono trinkelio grindinys, vejos bortai
	įvažiavimai, kiemo aikštelės, betoninių trinkelio grindinys, kelio bortai
	atnaujinama veja
	sodinama gyvatvorė
	vaikų žaidimų aikštelė, gumos granulių ar kita speciali danga
	parkiniai šviestuvai
	lauko suolai

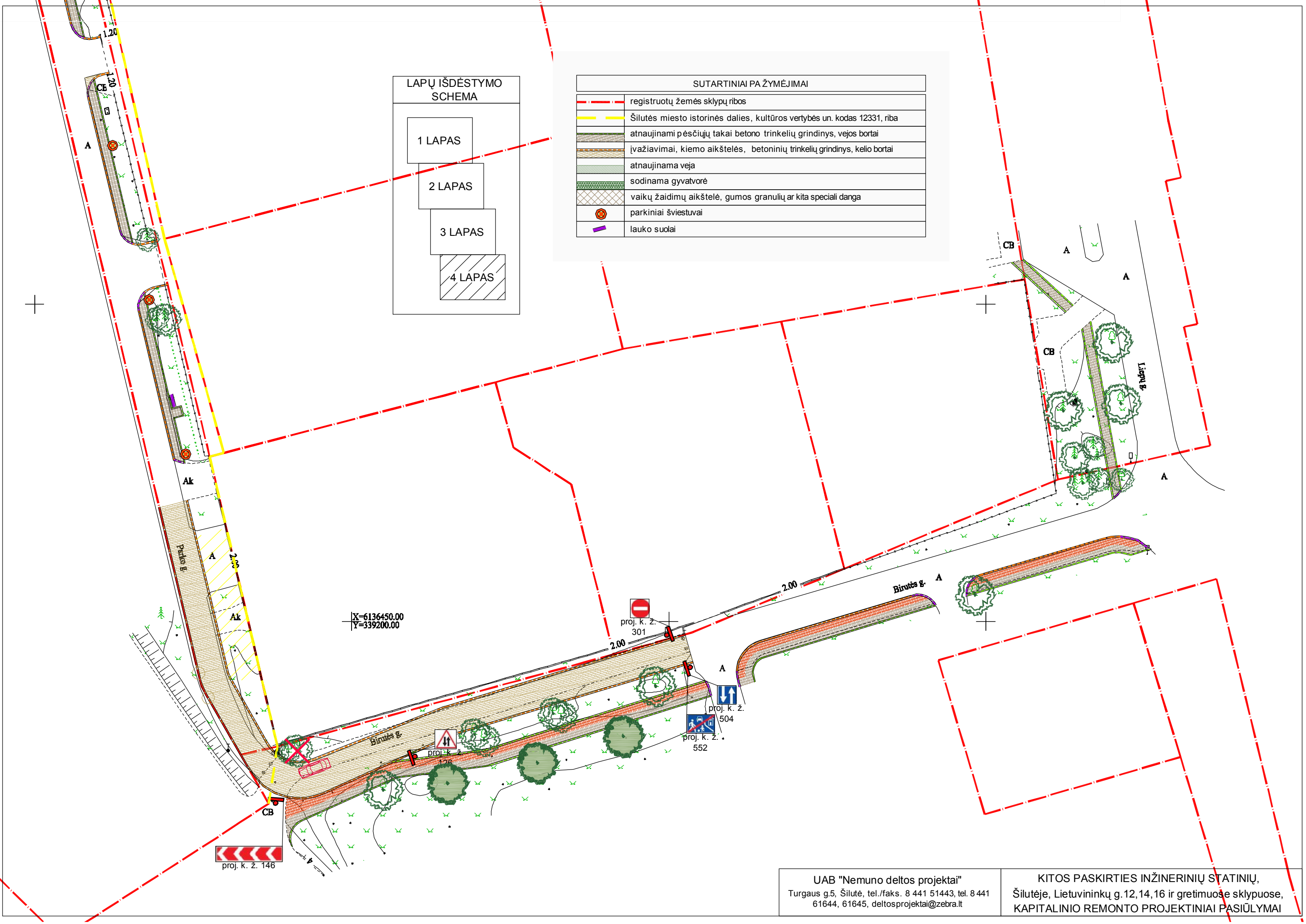


UAB "Nemuno deltos projektai"
 Turgaus g.5, Šilutė, tel./faks. 8 441 51443, tel. 8 441 61644, 61645, deltosprojektai@zebra.lt

KITOS PASKIRTIES INŽINERINIŲ STATINIŲ,
 Šilutėje, Lietuvininkų g.12, 14, 16 ir gretimuose sklypuose,
 KAPITALINIO REMONTO PROJEKTINIAI PASIŪLYMAI



SUTARTINIAI PAŽYMĖJIMAI	
	registruotų žemės sklypų ribos
	Šilutės miesto istorinės dalies, kultūros vertybės un. kodas 12331, riba
	atnaujinami pėsčiųjų takai betono trinkelio grindinys, vejos bortai
	įvažiavimai, kiemo aikštelės, betoninių trinkelio grindinys, kelio bortai
	atnaujinama veja
	sodinama gyvatvorė
	vaikų žaidimų aikštelė, gumos granulių ar kita speciali danga
	parkiniai šviestuvai
	lauko sudalai



UAB "Nemuno deltos projektai"
 Turgaus g.5, Šilutė, tel./faks. 8 441 51443, tel. 8 441 61644, 61645, deltosprojektai@zebra.lt

KITOS PASKIRTIES INŽINERINIŲ STATINIŲ,
 Šilutėje, Lietuvininkų g.12, 14, 16 ir gretimose sklypuose,
 KAPITALINIO REMONTO PROJEKTINIAI PASIŪLYMAI