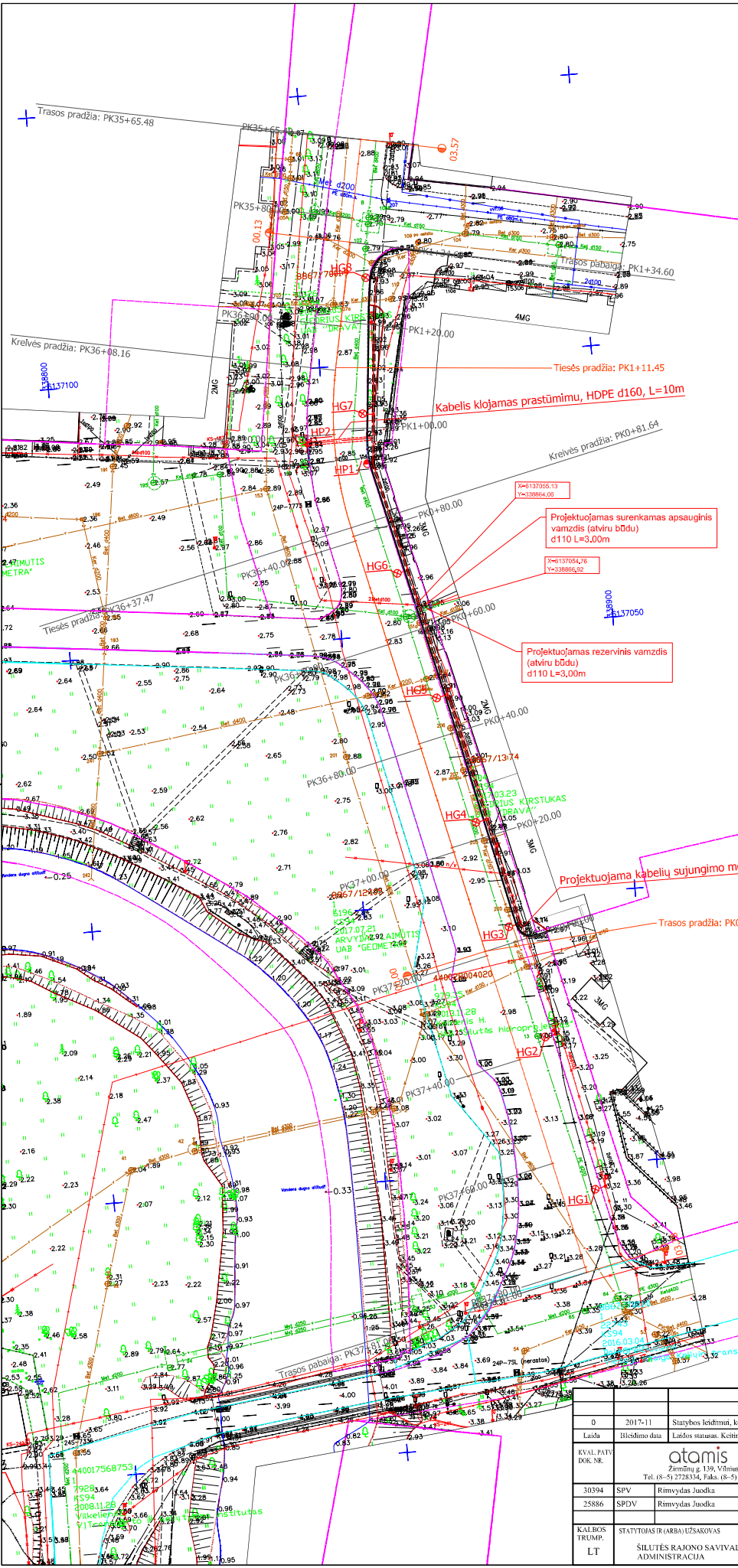


Sutartiniai žymėjimai	
	Galvės ašis
	Nuleistas kelio bordiūras
	Kelio bordiūras
	Vejos bordiūras
	Šalinami želdiniai
	HP - Projektuojami perėjū šviestuvai LED su stiebu
	HG - Projektuojami gatvės šviestuvai LED su stiebu
	E2 - Projektuojamas elektros apšvietimo kabelis
	Projektuojamas apsauginis vamzdis
	Projektuojamas apsauginis vamzdis (Statytojas AB "ESO")
	Registruotų sklypų ribos
	Registruotų statinių ribos



8867/13
L 5997
K394
2009.04.
Norkus
UAB "SI"

SUDERINTA
UAB "Šilutės šilumos tinklai"
Direktorius pavaduotojas ST
Sizys Strakšys
2017 m. gegulio mėn. 5 d.

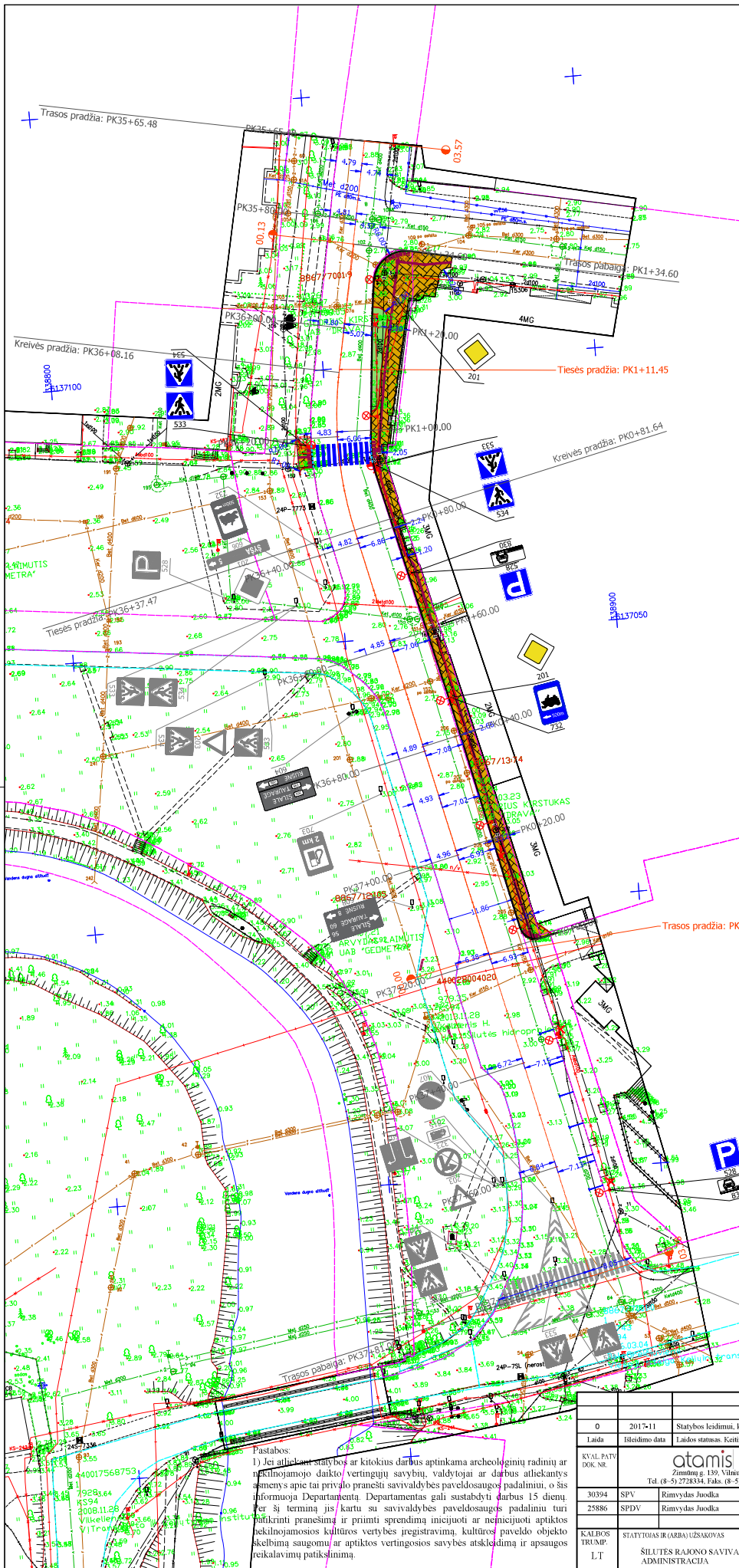
SUDERINTA
Šilutės seniūnija pavaduotojas
Algirdas Ivanauskas
2017 m. gegulio mėn. 5 d.
Tel. 869882816

Telia Lietuva, AB požeimiųjų ryšių linijų vieta
SUDERINTA
Prieš 3 paras iki darbų pradžios būtina paimiti raštišką sutikimą žemės kasimo darbams
Lietuvinkų g. 23, Šilutė, tel. 869882816
Parašas: [Signature]
Lietuva, AB administravimo komanda inžinierius

Vyr. inžinierė
Vida Kiaulakienė

UAB "ŠILUTĖS VANDENYS"
SUDERINTA
2016.03.04
4 Pasas

0	2017-11	Statybos leidimai, konkursai					
Laida	Būdimio data	Laidos statusas. Keitimo priežastis (jei taikoma)					
RVAL.PAVY. DOK.NR.	atomis Zeminių g. 139, Vilnius Tel. (8-5) 2728334, Faks. (8-5) 2031280		STATYBŲ PROJEKTO PAVADINIMAS Šilutės miesto Šilokarcemio kvartalo Kiaipėdės gatvės atkarpos mo Lietuvos kaimo gatvės iki Kalnamo gatvės šaltgaitvio kapitalio remonto techninis projektas				
30394	SPV	Rimvydas Juodka	STATYBŲ NUMERIS IR PAVADINIMAS, DOKUMENTO PAVADINIMAS		LAIDA		
25886	SPDV	Rimvydas Juodka	Suvestinis inžinerinių tinklų planas		0		
					M 1:500		
KALBOS TRUMP.	STATYTOJAS IR (ARBA) UŽSAKOVAS	DOKUMENTO ŽYMO		LAPAS	LAPŲ		
LT	ŠILUTĖS RAJONO SAVIVALDYBĖS ADMINISTRACIJA	AT-175-1054-7-TD-BD-Br-1		1	1		



Sutartiniai žymėjimai	
	Gatvės ašis
	Nuleistas kelo bordiūras
	Kelio bordiūras
	Vejos bordiūras
	Neregų vedimo sistemos elementai
	Šaligatvio danga (betoninės trinkelės)
	Veja
	Šalimni želdiniai
	HP - Projektuojami perėjų šviestuvai LED su stiebu
	HG - Projektuojami gatvės šviestuvai LED su stiebu
	E2 - Projektuojamas elektros apšvietimo kabelis
	Projektuojamas apsauginis vamzdis
	Projektuojami nauji kello ženklai
	534
	534
	Esami kello ženklai
	534

Projekte numatomos įrengti apšvietimo atramos ir šviestuvai (Sprendiniai elektrotechninėje (gatvių apšvietimo) dalyje)



Projekte numatomos įrengti šiukšladiėzės



Projekte numatoma sendinta betoninių trinkelų danga



Pastabos:
 1) Jei atliktas statybos ar kitokius darbus aptinkama archeologinių radinių ar piktinamojo daikto/vertingųjų sąvinių, valdytojai ar darbus atliekantis smensis apie tai privalo pranešti savivaldybės paveldosaugos padalinii, o šis informuoja Departamentą. Departamentas gali sustabdyti darbus 15 dienų. Per šį terminą jis kartu su savivaldybės paveldosaugos padaliniu turi tikrinti pranešimą ir priimti sprendimą inicijuoti ar neinicijuoti aptiktos nekilnojamosios kultūros vertybės registravimą, kultūros paveldo objekto skelbimą saugomu ar aptiktos vertingosios savybės atskleidimą ir apsaugos reikalavimų patikslinimą.

0	2017-11	Statybos leidimui, konkursui
Laida	Būdimio data	Laidos statusas. Keitimo priežastis (jei taikoma)
KVAL. PATV. DOK. NR.	 Žirmūnų g. 139, Vilnius Tel. (8-5) 2728334, Faks. (8-5) 2031280	
30394	SPV	Rimvydas Juodka
25886	SPDV	Rimvydas Juodka
KALBOS TRUMP.		STATYTOJAS IR (ARBA) UŽSAKOVAS
I.T		SILUTĖS RAJONO SAVIVALDYBĖS ADMINISTRACIJA
STATYNO NUMERIS IR PAVADINIMAS. DOKUMENTO PAVADINIMAS		LAIDA
Šilutės miesto Šilokarcėms kvartalo Klaipėdos gatvės atkarpos nuo Lietuvos gatvės iki Kalinausko gatvės šaligatvio kapitalo remonto techninis projektas		0
Eismo organizavimo ir dangų planas		M 1:500
DOKUMENTO ŽYMUO		LAPAS LAPŲ
AT-178-10547-TP-BD-Br.2		1 1

